

🕒 Создано: 28.03.2026 в 16:50

🔄 Обновлено: 04.04.2026 в 11:55

Собственник

79811736156

Санкт-Петербург, улица Типанова, 23с1

56 400 ₽

Санкт-Петербург, улица Типанова, 23с1

Округ

[СПБ, Московский район](#)

Улица

[улица Типанова](#)

Квартира

Высота потолков

2.91 м

Жилая площадь

19 м²

Общая площадь

27 м²

Этаж

14/24

Детали объекта

Тип сделки

Сдаю

Раздел

[Квартиры](#)

Тип балкона

лоджия

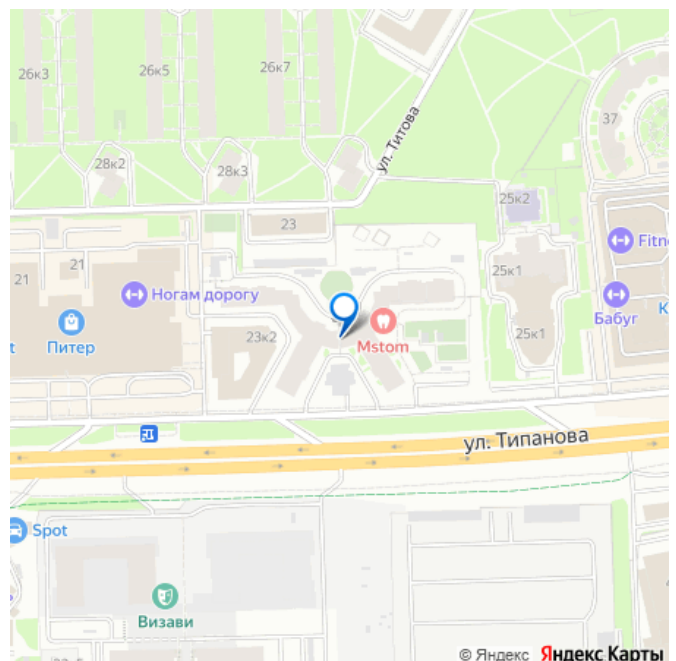
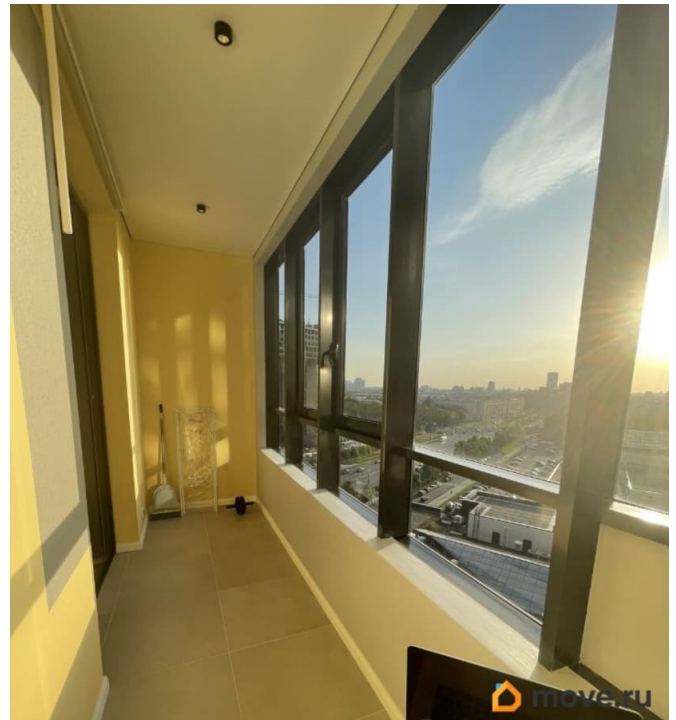
Тип санузла

совмещенный

Ремонт

дизайнерский

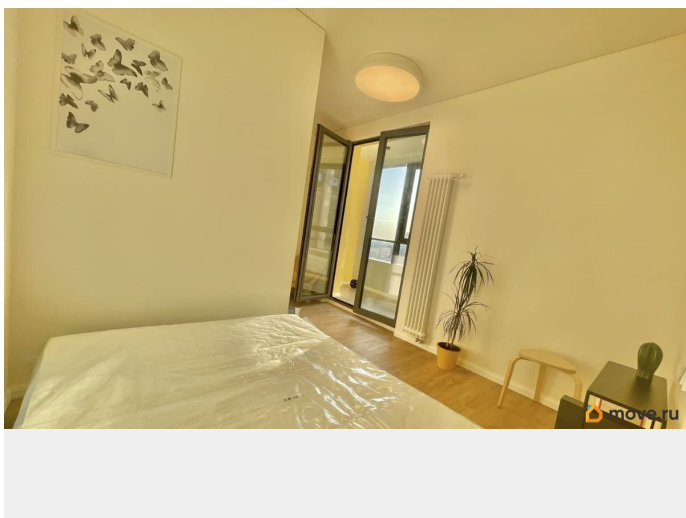
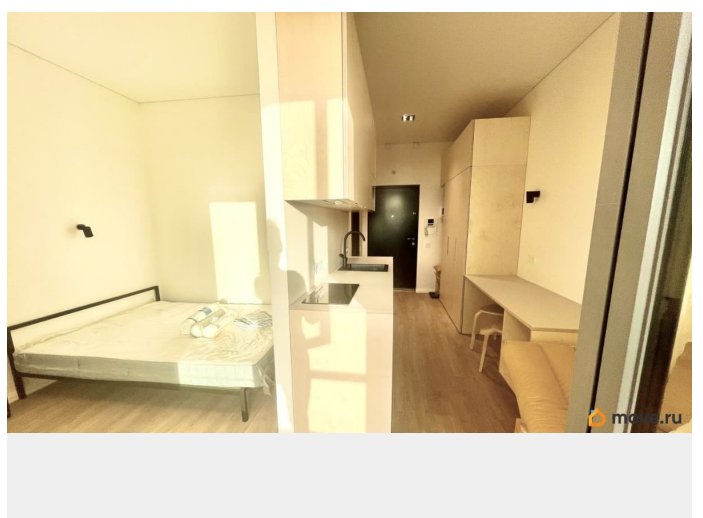
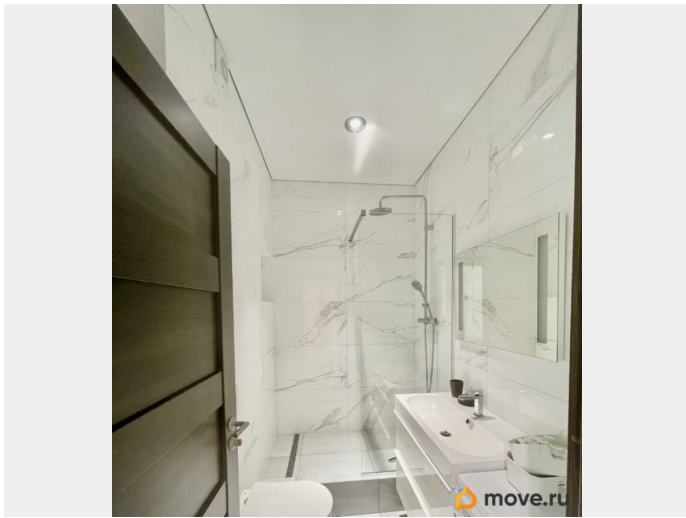
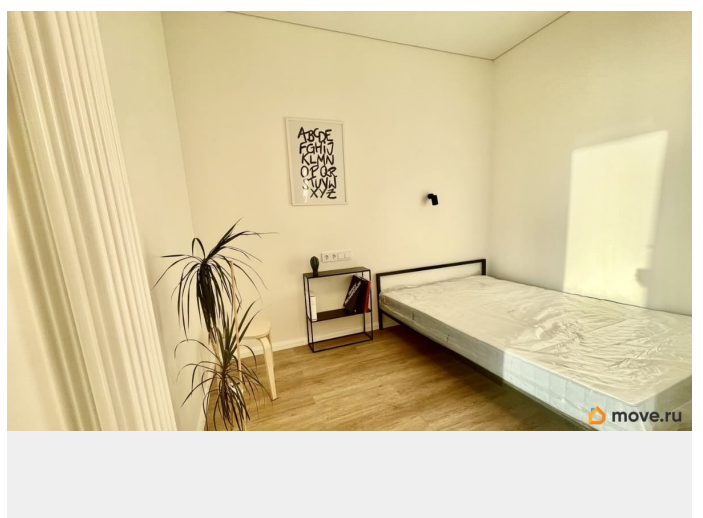
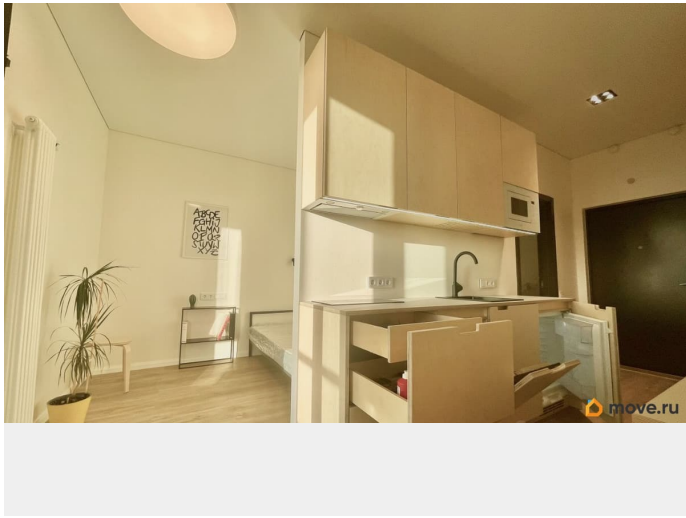
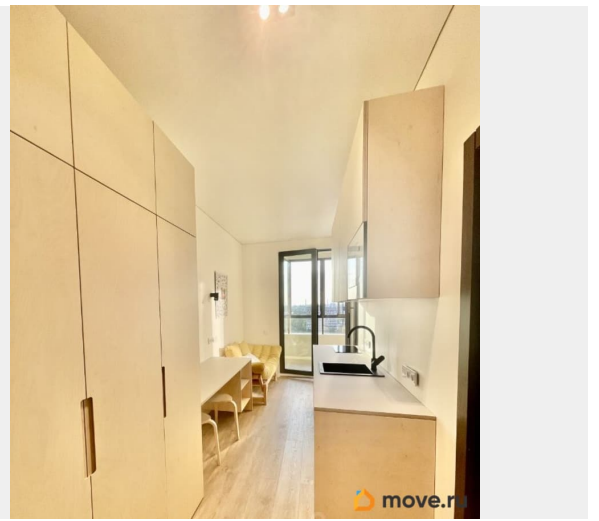
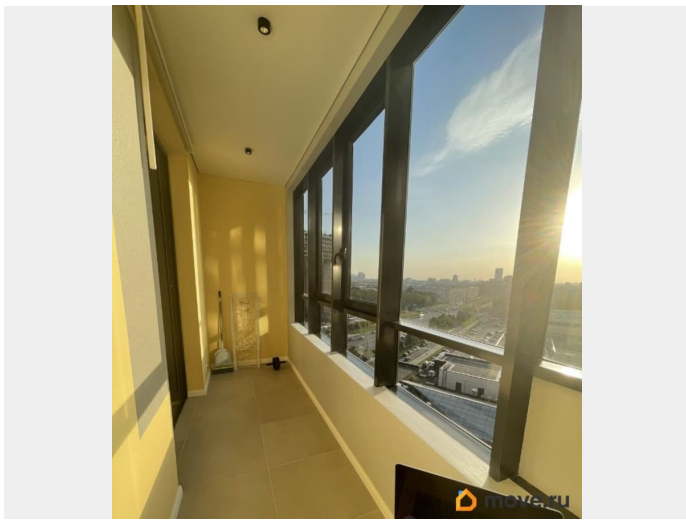
для заметок

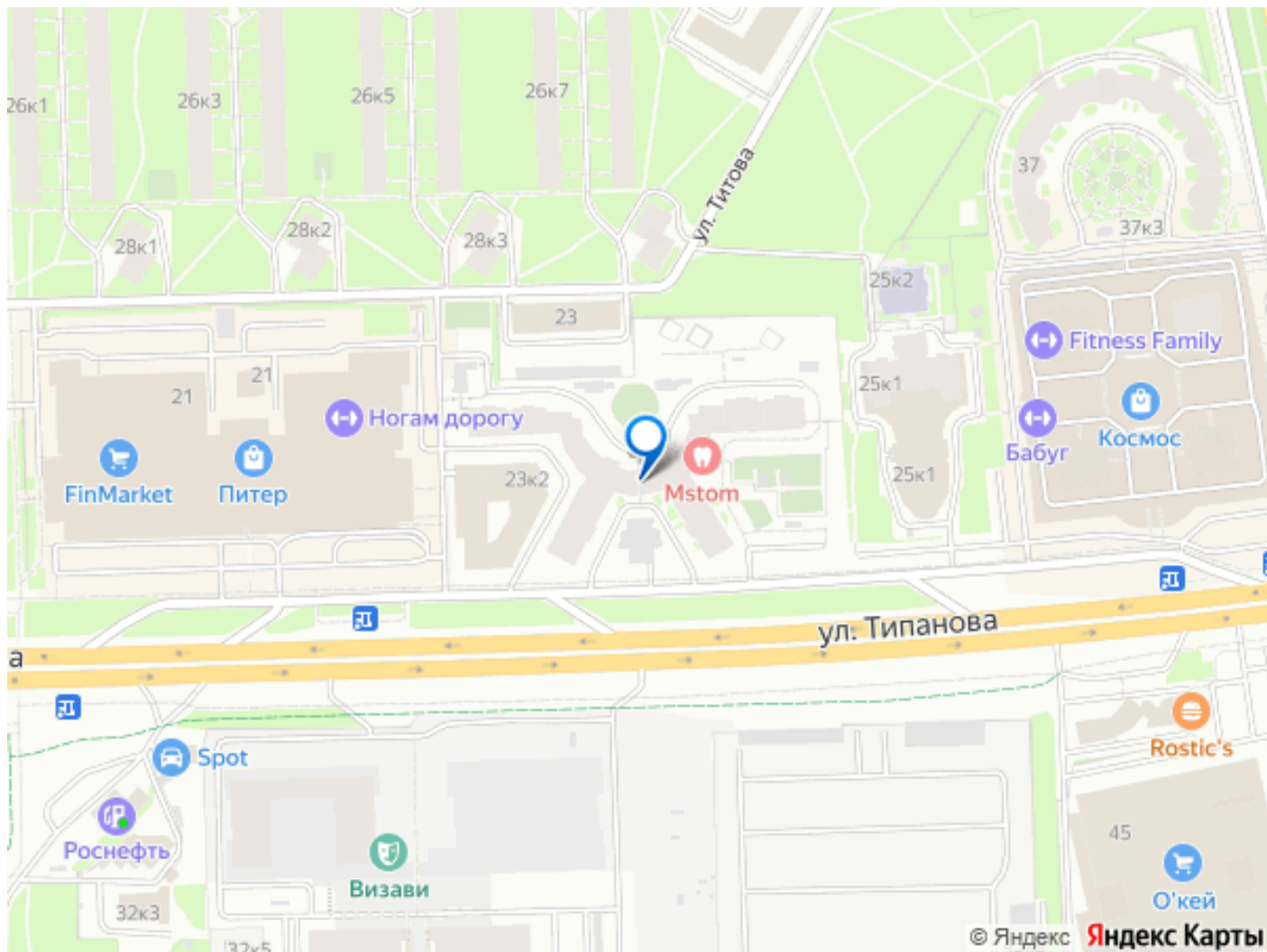


интернет, мебель, мебель на кухне, стиральная машина, холодильник, лифт, парковка

Описание

Стильная студия с панорамным видом | ЖК Питер Сдается светлая и аккуратная студия на 13 этаже с панорамными окнами и видом на город. Пространство продумано до мелочей и отлично подойдет для человека, ценящего комфорт и порядок. Интерьер и оснащение Квартира делалась под себя, с упором на качество и удобство: — мебель из массива дерева — плитка Porcelanosa — сантехника Geberit — освещение Центросвет — душевая в уровне пола, термостат на смесителе — теплый пол по всей квартире (включая лоджию) Техника: индукционная плита, духовой шкаф и СВЧ, холодильник, посудомоечная машина, стиральная машина с сушкой! Квартира полностью укомплектована — посуда, текстиль, постельное белье. Планировка — выделенная спальная зона — компактная гостиная — рабочее место — вместительный гардероб — просторная лоджия Московский район, ~12 минут пешком до метро Московская. Рядом всё необходимое: магазины, кафе, фитнес, парк Победы. Условия Сдается на длительный срок. Рассматривается аккуратный, платежеспособный арендатор без вредных привычек. Без животных. Коммунальные платежи оплачиваются отдельно. Без посредников. Звонки с 10:00 до 21:00.





Move.ru - вся недвижимость России