

🕒 Создано: 19.02.2025 в 21:41

🔄 Обновлено: 11.04.2026 в 20:47

Собственник

79819505850

Санкт-Петербург, улица Верхне-Каменская, 11к1

29 000 ₺

Санкт-Петербург, улица Верхне-Каменская, 11к1

Округ

[СПБ, Приморский район](#)

Квартира

Жилая площадь

18 м²

Общая площадь

27 м²

Этаж

24/26

Детали объекта

Тип сделки

Сдаю

Раздел

[Квартиры](#)

Тип балкона

балкон и лоджия

Тип санузла

совмещенный

Ремонт

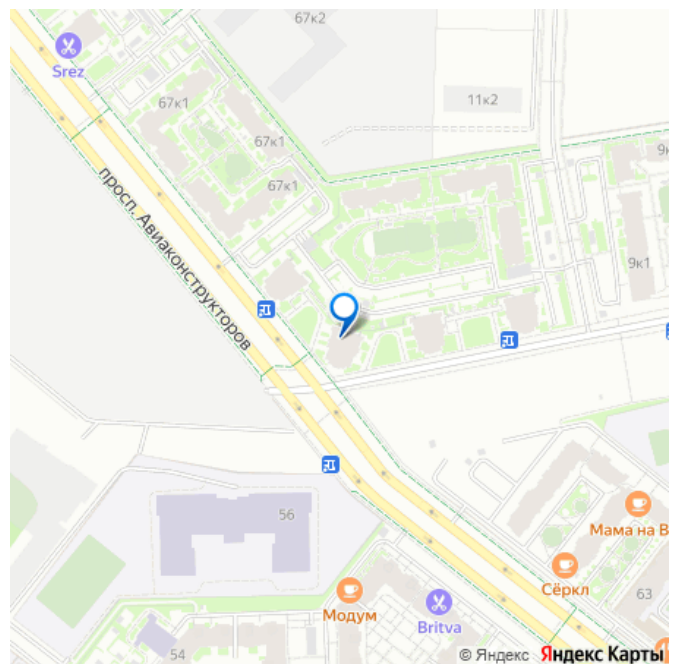
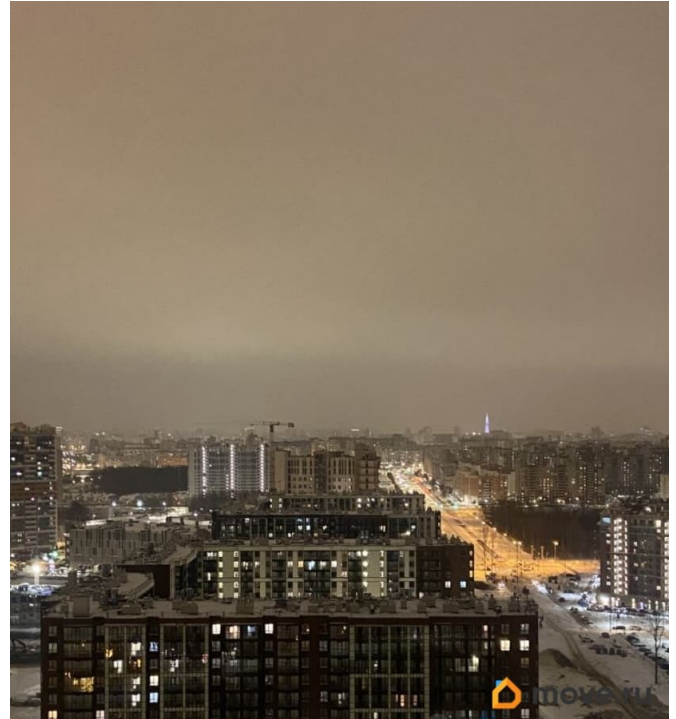
евро

Квартира в новостройке

да

Год сдачи

для заметок



2023 г.

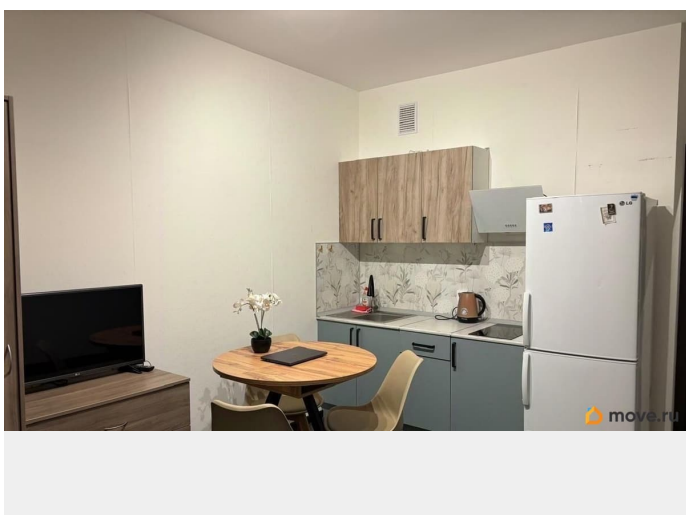
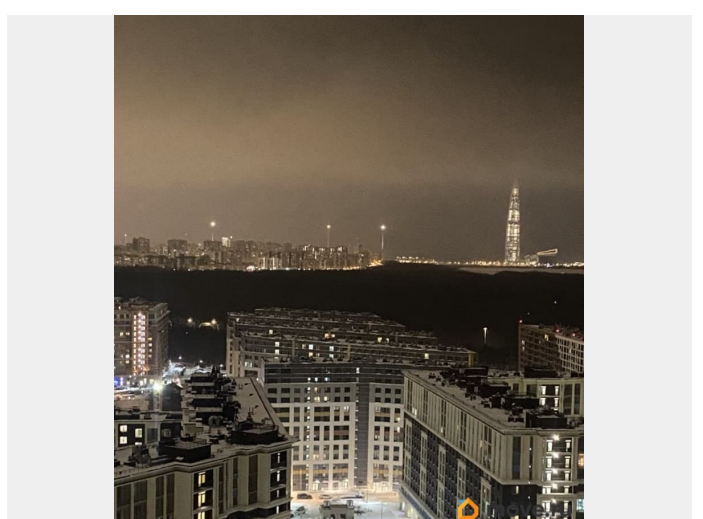
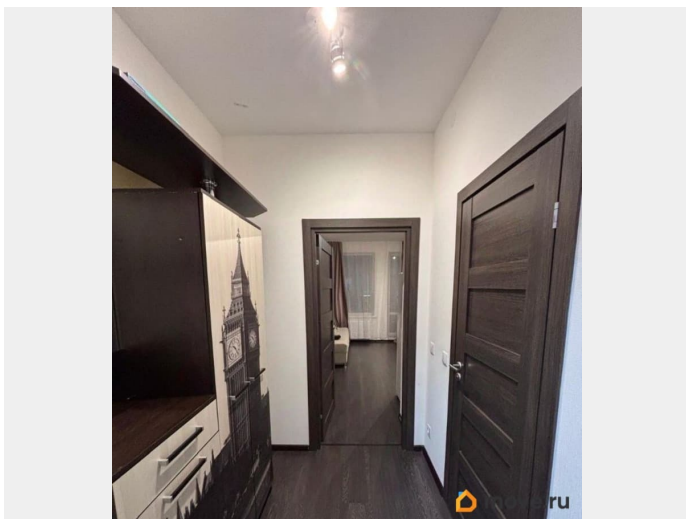
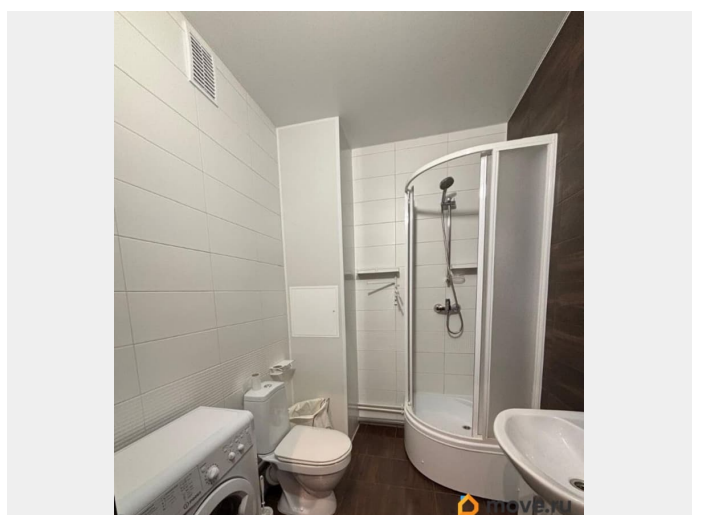
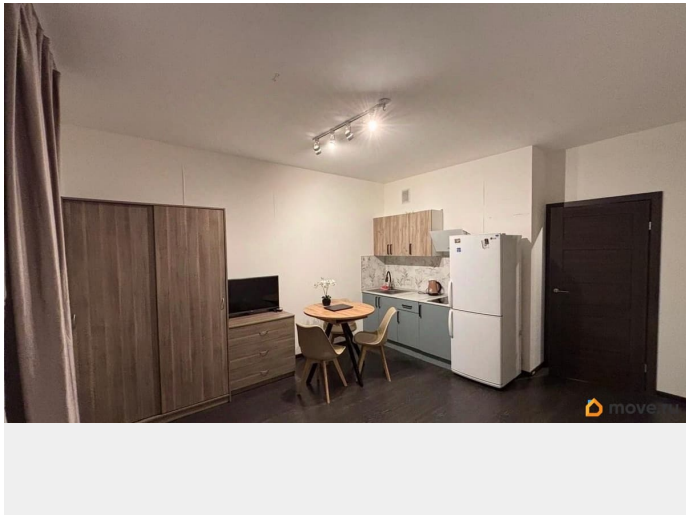
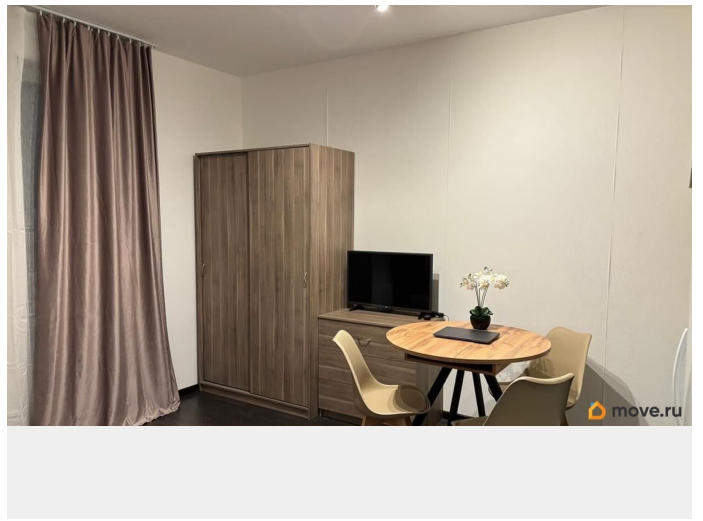
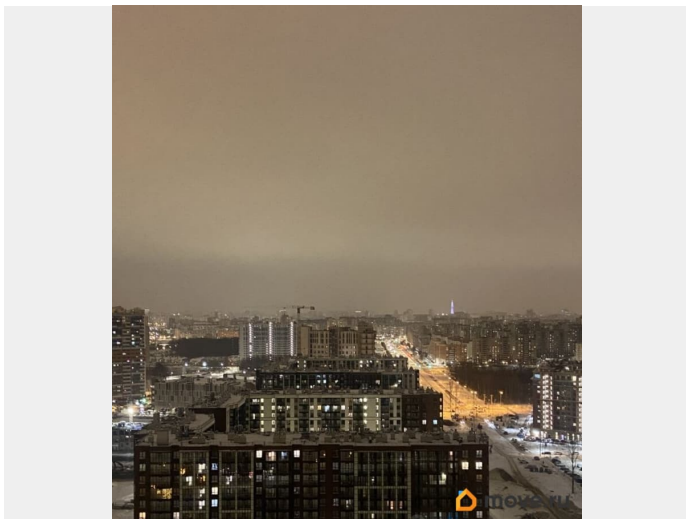
Заселение с животными

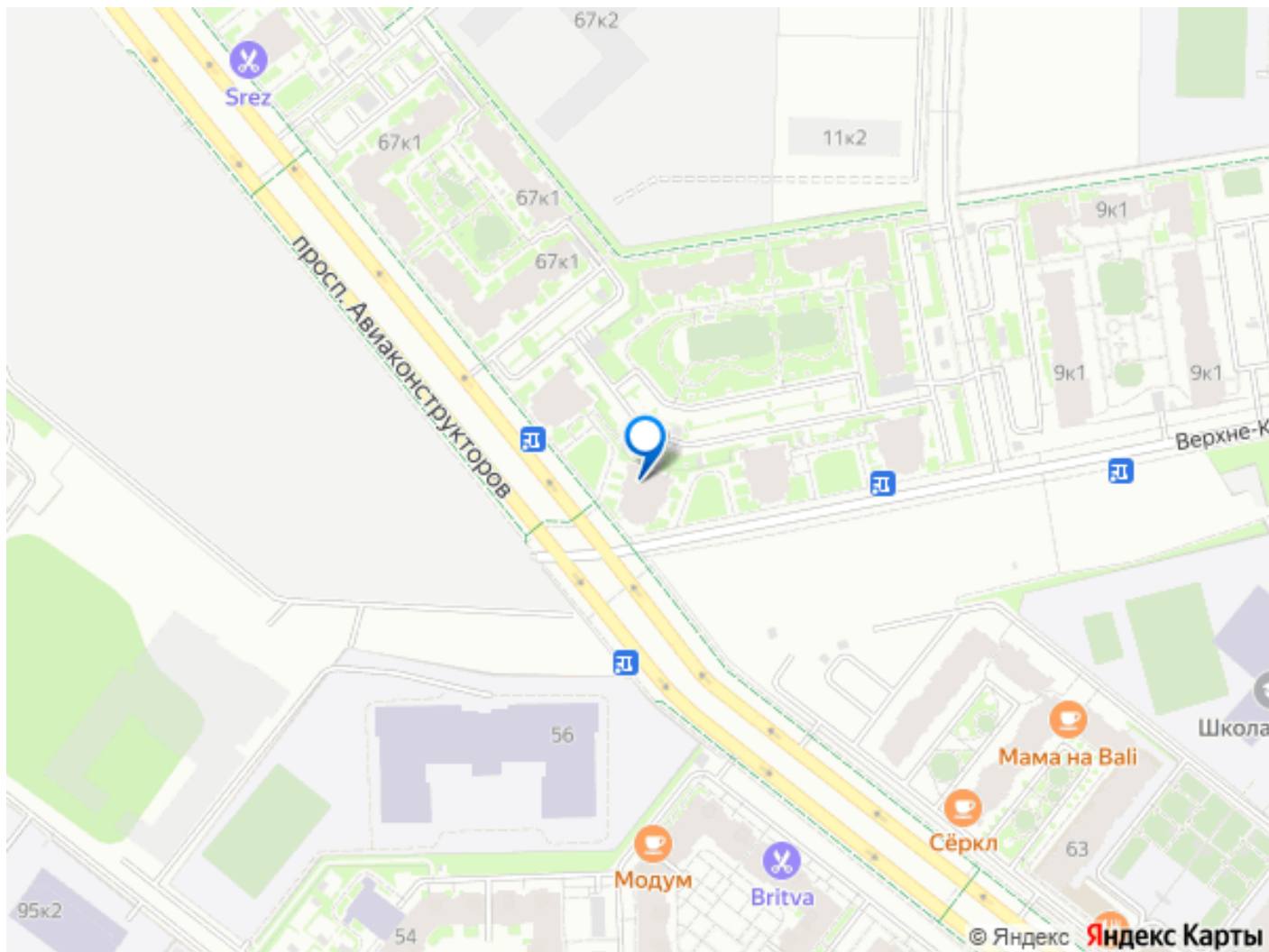
да

интернет, мебель, мебель на кухне, телевизор, стиральная машина, холодильник, лифт, парковка

Описание

Сдается уютная и солнечная с прекрасным видом на Лахта центр видовая 24-й этаж квартира - студия. Квартира находится в новом, 2024 года постройки, ЖК «Чистое небо» комфорт класса на 24 этаже, с лоджией 4 кв.м. В квартире имеется вся мебель и бытовая техника для комфортного проживания. Современна оборудованная кухня: микроволновка, варочная панель, духовой шкаф, холодильник, кухонный гарнитур, вытяжку. Также имеется утюг, гладильная доска, сушилка, пылесос. Жилой комплекс находится в Приморском районе Санкт-Петербурга, окруженный зеленью и лесопарками, Юнтоловский парк, Новоорловский заказник. Ближайшая станция метро Комендантский проспект 15 минут езды. Отличная транспортная развязка, рядом съезд на ЗСД и КАД, 30-40 минут и вы в центре города. В микрорайоне много магазинов, кафе, аптек, салонов, пунктов выдачи маркетплейсов и другой инфраструктуры. Имеются детские садики и школы. Стоимость аренды 30000 + КУ+ залог в размере аренды за месяц, залог можно разбить на две части . Без агентской комиссии! Мебель вся новая подробности по телефону.





Move.ru - вся недвижимость России