

Создано: 06.01.2026 в 17:40

Обновлено: 06.01.2026 в 18:24

**Санкт-Петербург, Дальневосточный
проспект, 19к1**

40 800 ₽

Санкт-Петербург, Дальневосточный проспект, 19к1

Округ

[СПБ, Невский район](#)

Улица

[проспект Дальневосточный](#)

Квартира

Площадь кухни

5 м²

Общая площадь

28.5 м²

Этаж

1/19

Детали объекта

Тип сделки

Сдаю

Раздел

[Квартиры](#)

Тип балкона

лоджия

Квартира в новостройке

да

Год сдачи

2023 г.

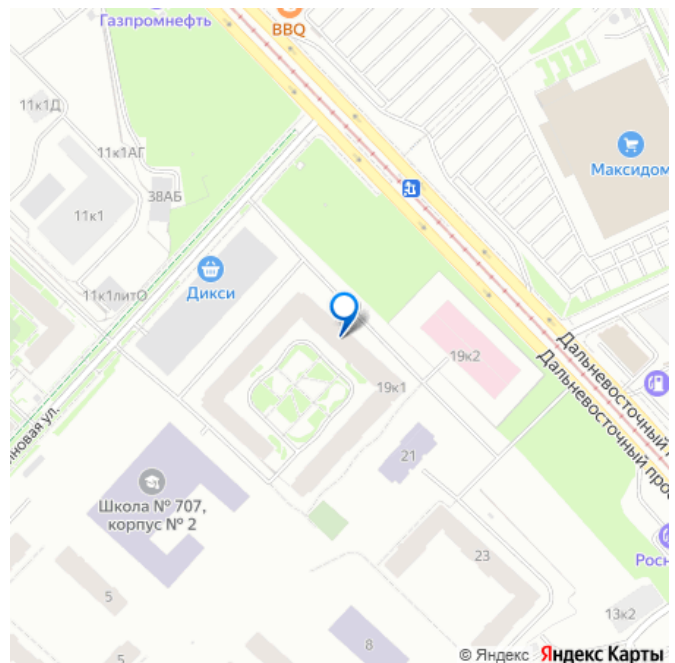
лифт, парковка

<https://spb.move.ru/objects/9287838101>

Собственник

**79818358551,7981890
8198**

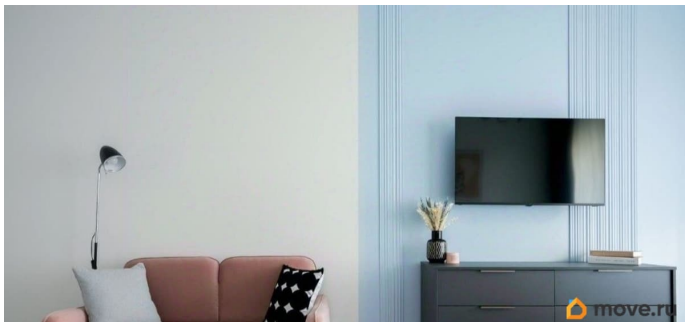
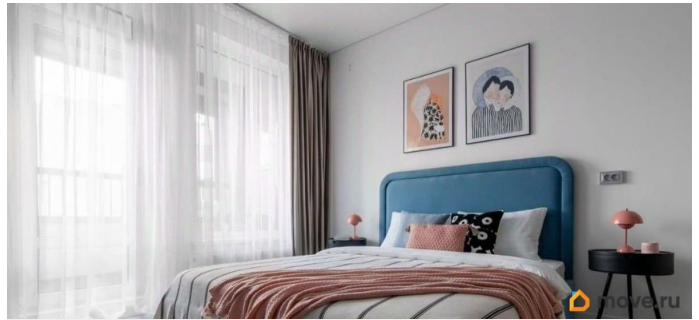
для заметок

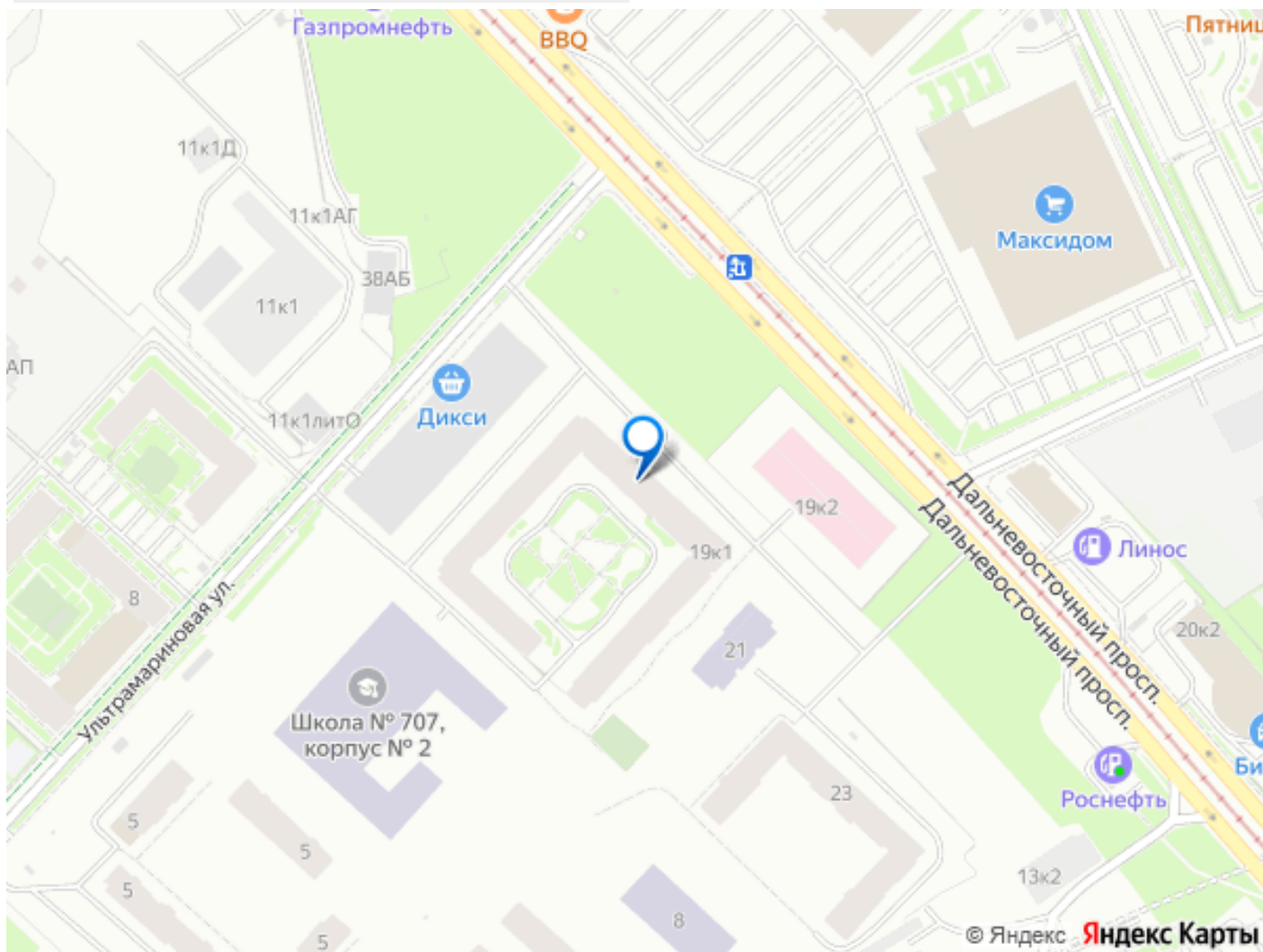
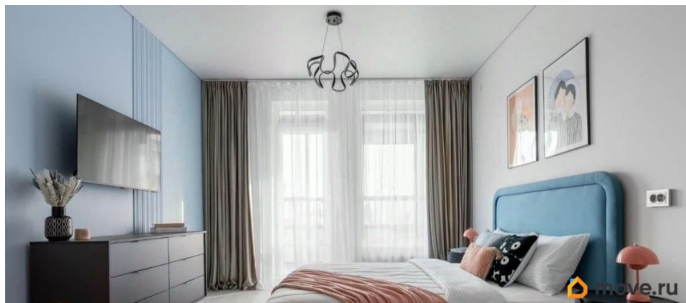


Описание

Большая квартира-студия 28,5 м. у метро пр. Большевиков. Квартира в новом доме 2024 г., с удобной транспортной доступностью. Вы легко доберетесь до Невского проспекта, рядом с домом остановка трамвая, до Площади А. Невского 20 минут. Курсирует несколько маршрутов трамвая до станций метро: Дыбенко, пр. Большевиков, Новочеркасская, 10 минут до метро. В квартире-студии «Акварель» сочетаются гармония нежных оттенков цвета, современный дизайн квартиры с комфортом проживания, где предусмотрено всё необходимое в быту. В квартире вас ждёт удобная двуспальная кровать 160x200 с подъемным механизмом и местом для хранения, уютный диван 140x200, раскладывается как дополнительное спальное место. Жильцам предоставляются белье, постельные принадлежности, полотенца. Стильный комод позволит удобно разместить вещи. Большой телевизор Смарт, wi fi, несколько источников света, что создает уютную атмосферу вечером. Кухня, оборудована холодильником, варочной панелью, СВЧ печью, эл. чайником, стильной посудой, бокалами для напитков, посудой для приготовления пищи. В ванной комнате с подогреваемым полом, есть стиральная машина, фен, этажерка для косметических средств. Также в вашем распоряжении уют с гладильной доской, сушилка для одежды. Просторная лоджия 4,6 м с местами для отдыха. Внутренний двор дома доставит удовольствие как взрослым, так и детям, благодаря разнообразию мест для отдыха и детских игр, прекрасному озеленению и ландшафтному дизайну. Безопасный закрытый двор, с видеонаблюдением 24/7,

охраной. Поблизости в пешей доступности супермаркет «Лента», ТЦ «Лондон Молл», «Лемана Про», «Максидом», несколько кафе, ресторан «Токио Сити», сетевые магазины в шаговой доступности. Открыты новая школа и детский сад. Важно: - не заселяем с животными. Просмотры с 10 января, сдается до конца мая. Залог 20 000, можно разбить на 2 платежа.





Move.ru - вся недвижимость России