

🕒 Создано: 23.01.2026 в 15:46

Обновлено: 23.01.2026 в 16:20

**Санкт-Петербург, улица Архитектора
Белова, 6к1**

35 000 ₽

Санкт-Петербург, улица Архитектора Белова, 6к1

Округ

[СПБ, Выборгский район](#)

Квартира

Жилая площадь

20.4 м²

Общая площадь

28.8 м²

Этаж

19/27

Детали объекта

Тип сделки

Сдаю

Раздел

[Квартиры](#)

Квартира в новостройке

да

Год сдачи

2021 г.

лифт

Описание

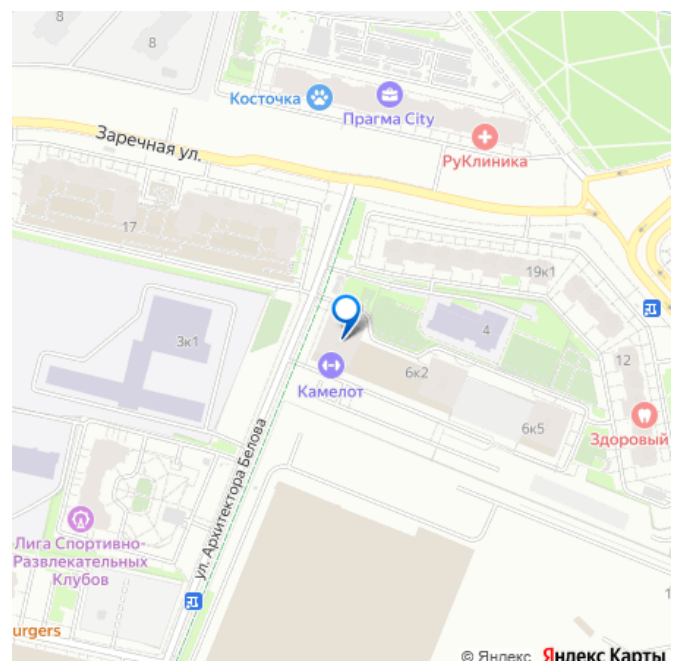
Сдаётся светлая и уютная студия на длительный срок, от собственника! Расположена в шаговой доступности от

<https://spb.move.ru/objects/9288298812>

Собственник

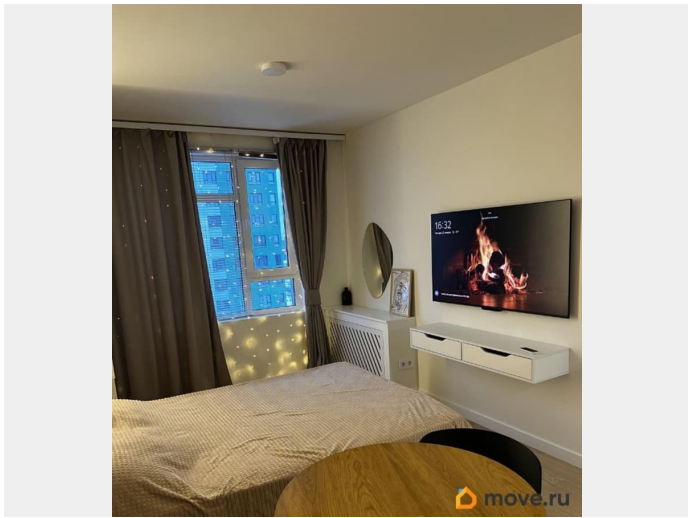
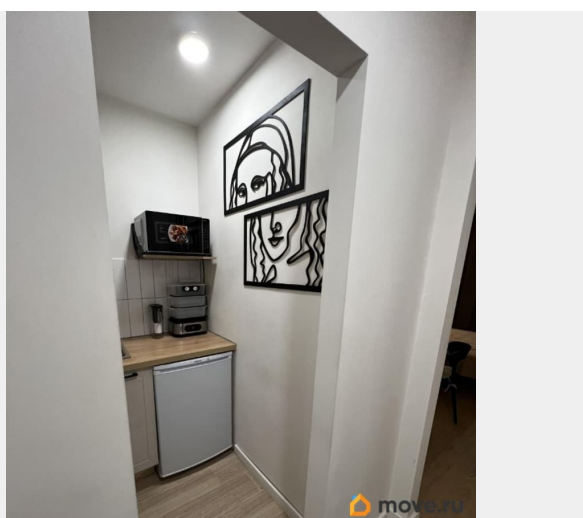
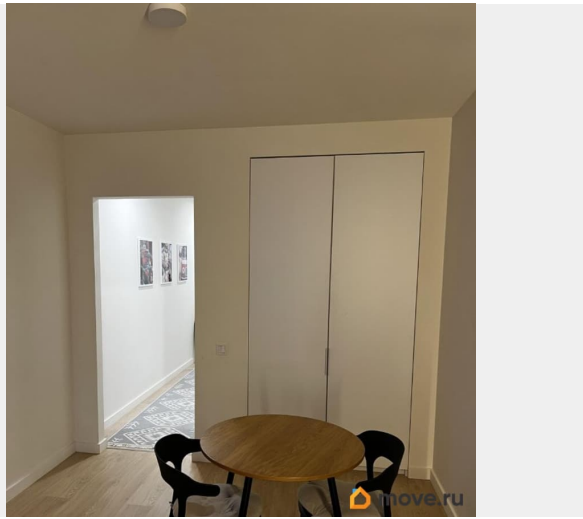
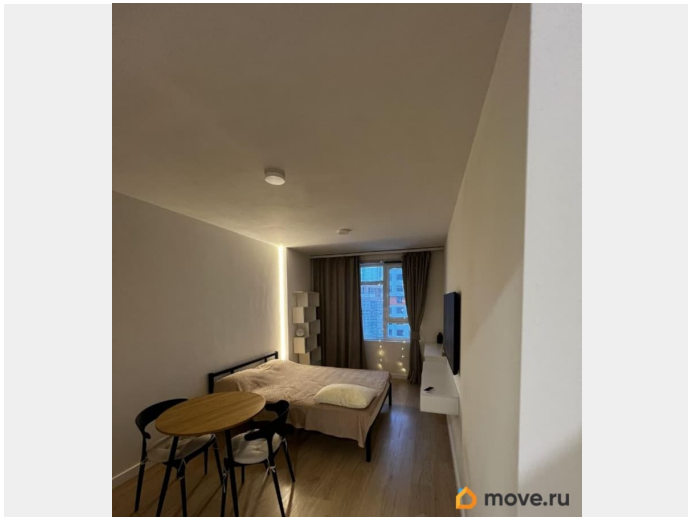
**79816839275,7911901
9255**

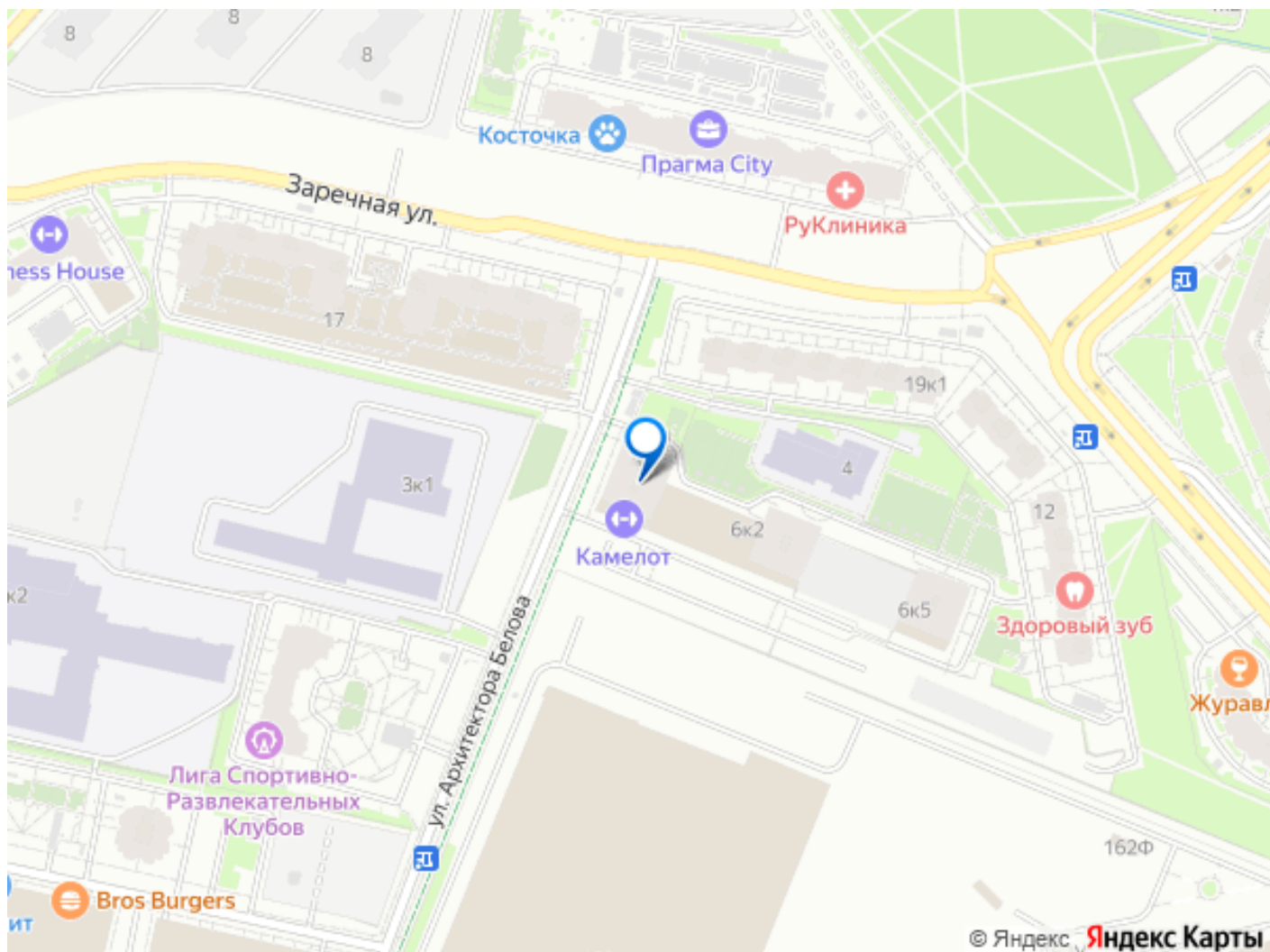
для заметок



метро Парнас (синяя ветка) в пределах 7-10 минут. Квартира со свежим евро ремонтом и оснащена удобным расположением мебели и необходимой техникой для комфортного проживания 1-2 человека (двухспальная кровать, стеллаж, обеденный стол, два стула, тумба настенная, телевизор Яндекс Алиса 55 дюймов, холодильник, индукционная варочная плита, чайник, вытяжка, микроволновая печь, пароварка, стиральная машина, роутер Wi-Fi, Из мебели - два вместительных встроенных шкафа (один в коридоре, второй в комнате). Бонусом имеется кухонная посуда (Тарелки, кружки, вилки, ложки, сковородка, графин для фильтрации воды барьер). Все что на фото - остается! В жилом комплексе расположены продуктовые магазины (Верный, Пяторочка, Красное&Белое), Аптеки, кафе, ПВЗ (Wildberries, Ozon, ЯндексМаркет), салоны красоты, и так далее. Хорошая развитая инфраструктура. В шаговой доступности торговые центры, достопримечательность и гордость района Парнас - Шуваловский парк. Где можно насладиться природой зимой и летом! Стоимость 35 000 + коммунальные услуги Залог 100% Без комиссии







Move.ru - вся недвижимость России