

🕒 Создано: 10.12.2025 в 15:12

Обновлено: 23.01.2026 в 14:56

Санкт-Петербург, Союзный проспект, 4

34 000 ₽

Санкт-Петербург, Союзный проспект, 4

Округ

[СПБ, Невский район](#)

Улица

[проспект Союзный](#)

Квартира

Высота потолков

2.8 м

Жилая площадь

17 м²

Общая площадь

28 м²

Этаж

14/15

Детали объекта

Тип сделки

Сдаю

Раздел

[Квартиры](#)

Тип балкона

балкон

Тип санузла

совмещенный

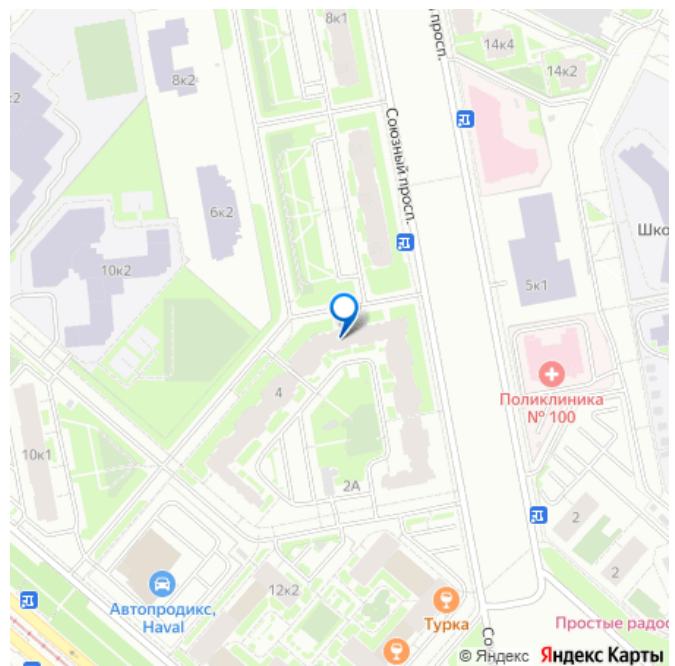
Вид из окна

во двор

<https://spb.move.ru/objects/9287280107>

Язвенко Дмитрий Николаевич,
АЛЕКСАНДР-НЕДВИЖИМОСТЬ
79110017931

для заметок



Ремонт

евро

Квартира в новостройке

да

Год сдачи

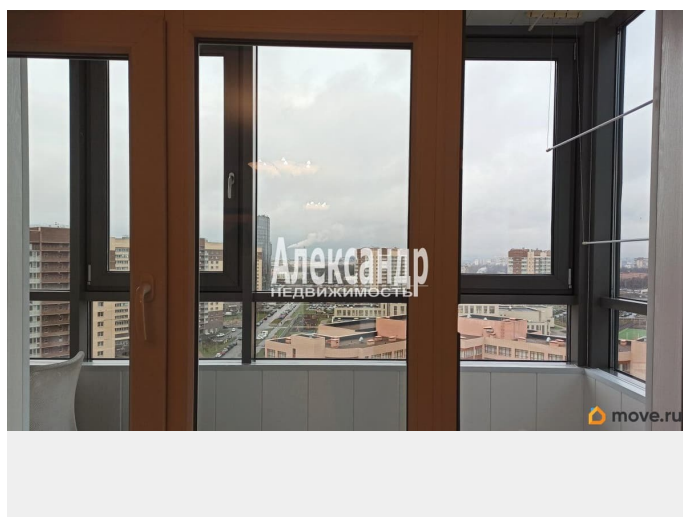
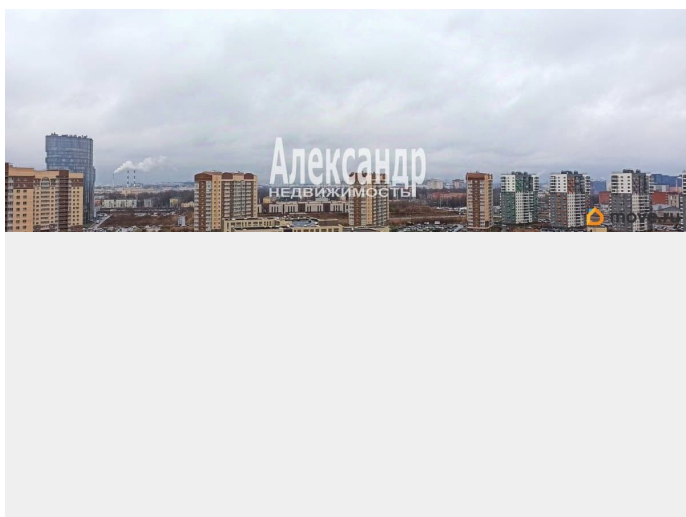
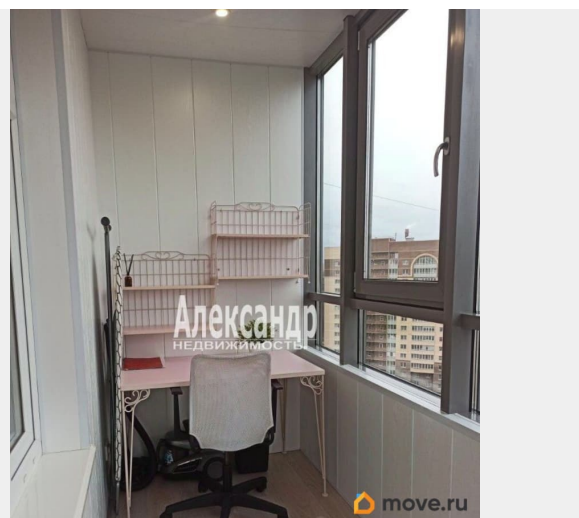
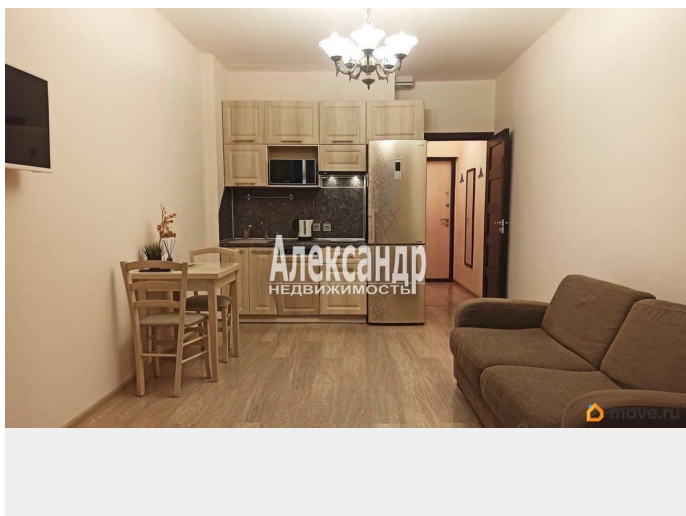
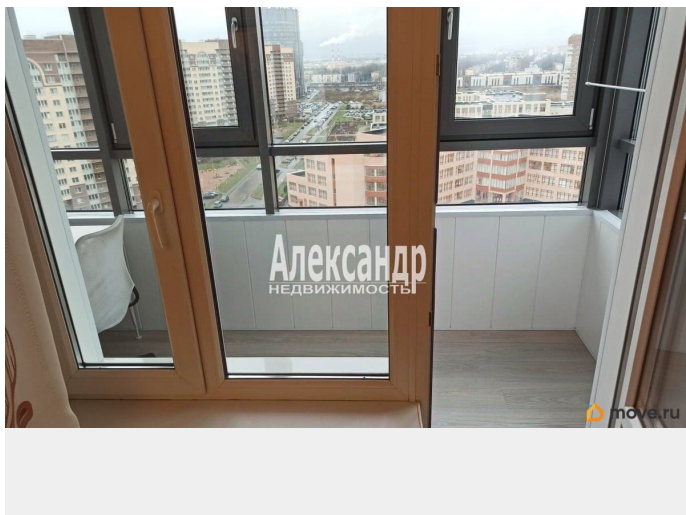
2014 г.

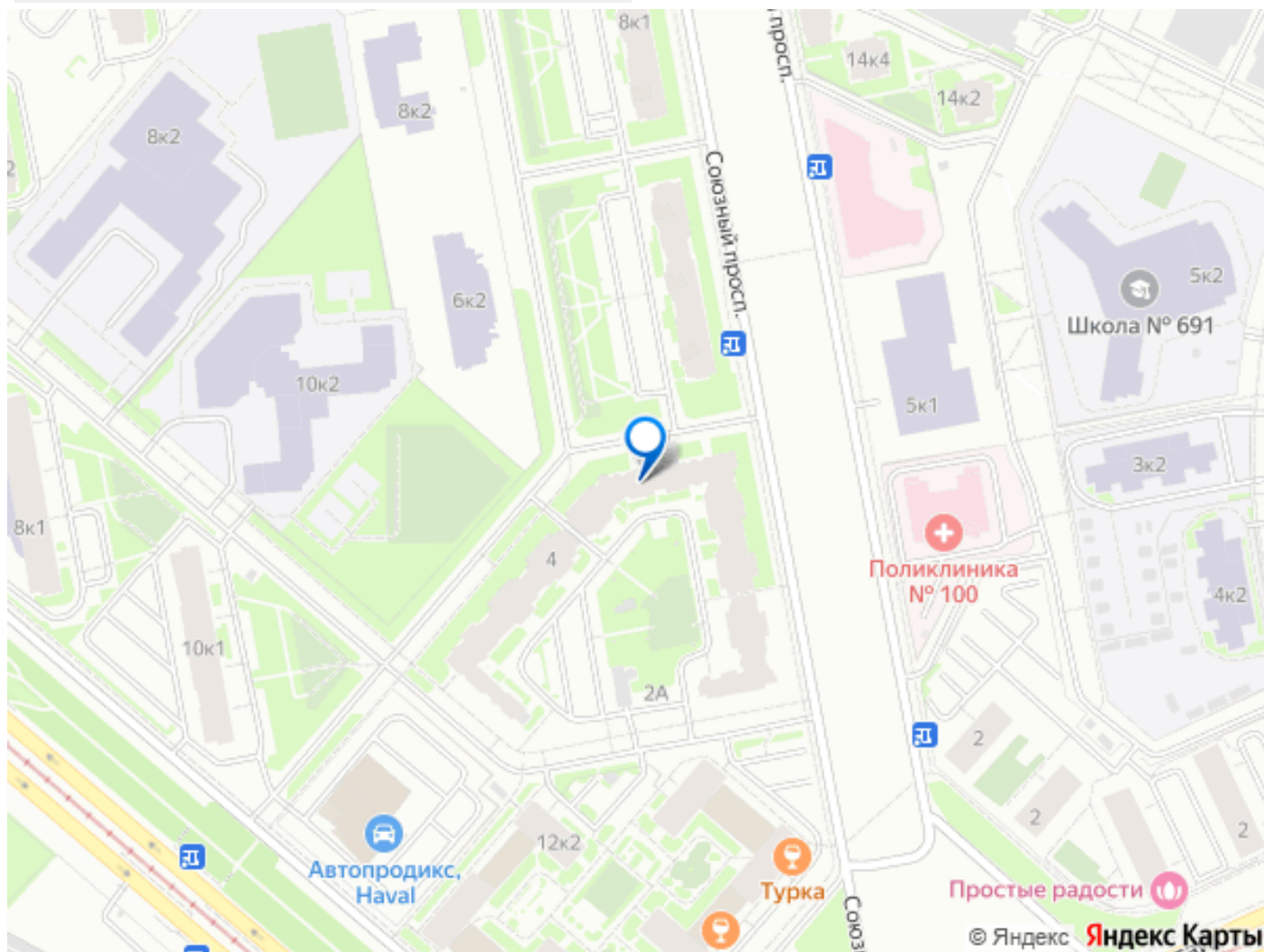
интернет, мебель, мебель на кухне, стиральная машина,
холодильник, лифт, парковка

Описание

1705298 Квартира в современном ЖК «Рио» с красивым видом на город и утепленной лоджией-кабинетом. Панорамный вид на город, окна выходят во двор. Квартира в отличном состоянии, максимально продуманное оснащение: вместительная встроенная кухня с посудомоечной машиной, удобный шкаф с зеркалом, встроенные шкафы в прихожей, в санузле установлена современная душевая кабина (заменена после застройщика). Имеется дополнительная бытовая утварь: пылесос, гладильная доска, утюг, чайник. Остекление лоджии заменено на теплое, выполнена отделка, имеется освещение и установлен подогрев полов. Квартира очень светлая, благодаря большому окну, высокие потолки 2,8 м., площадь квартиры 24 м2 + лоджия 4 м! Комфортный ЖК с благоустроенным двором, парковкой, подземным паркингом, а также видеонаблюдением. До метро «Пр. Большевиков» - 15-17 мин. пешком, метро «Новочеркасская» - 10 мин. на трамвае (остановка рядом с домом), а также удобно добираться на трамвае в центр города. Напротив ТРК «Лондон Молл», «Леруа Мерлен». Важно: квартира сдается только на длительный срок, без животных, желательно

для одной девушки или сем. пары.





Move.ru - вся недвижимость России