

🕒 Создано: 25.12.2025 в 13:39

Обновлено: 11.01.2026 в 20:09

Санкт-Петербург, Уральская улица, 25

50 000 ₽

Санкт-Петербург, Уральская улица, 25

Округ

[СПБ, Василеостровский район](#)

Улица

[улица Уральская](#)

Квартира

Общая площадь

28 м²

Этаж

5/12

Детали объекта

Тип сделки

Сдаю

Раздел

[Квартиры](#)

Квартира в новостройке

да

Год сдачи

2024 г.

мебель

Описание

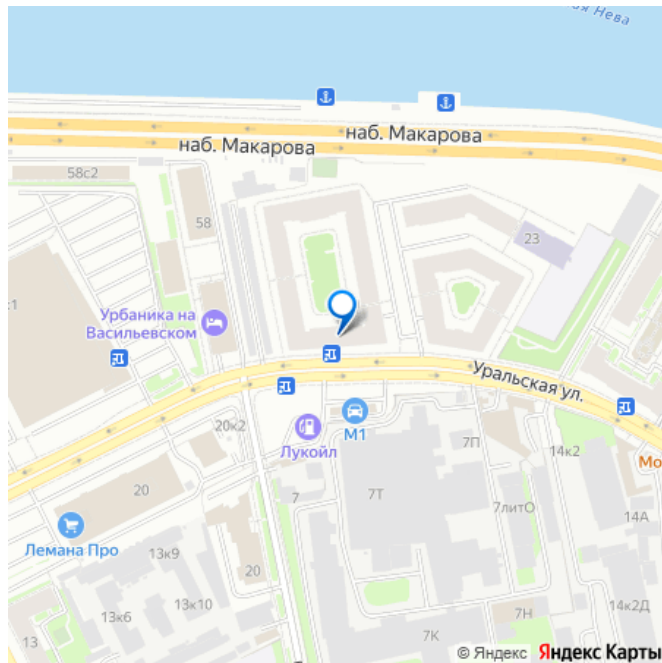
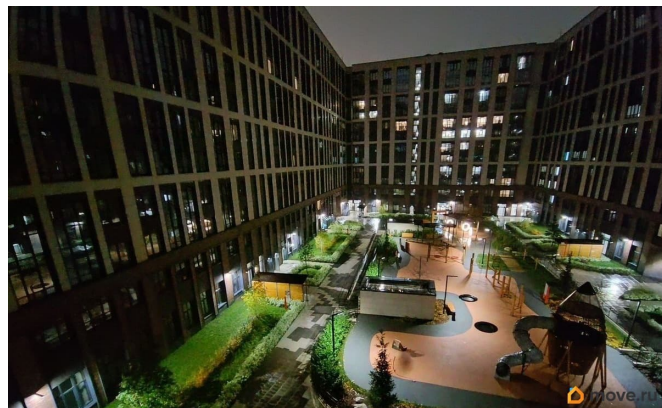
С 10 февраля На месяц или два, любой срок
Метро Приморска 7-10 минут до нашей
квартиры и ты в Amber Club. Двор как Арт
объект. ЖК премиум-класса. Возможно

<https://spb.move.ru/objects/9287640070>

Наталья Евсеева, Наталья Евсеева

79810113884

для заметок



проживание только 1мес 50 тр+10 тр
депозит Комиссии нет Студия в ЖК Amber Club в Василеостровского района, это престижный район с развитой инфраструктурой. Кафе. Валберис. Озон. Продуктовый магазин Лента, там же кафе Теремок с комплексным обедом. Все есть для комфортной жизни на поездку в Петербург Просторная планировка с максимальным большие панорамные окна и витражная лоджия .Установлено теплое удобне кресло - возможность завернуться в плед и выпить горячий шоколад. Полная комплектация качественной мебелью. Диван два шкафа, вешало, техника: стиральная машина холодильник, микроволновка, варочная поверхность, духовой шкаф и необходимые мелочи, от подушек и одеял, полотенец, до зубных щеток. И даже тапочек Возможно на комфортное размещение одного/двух(пары) человек. Пакет отчётных документов. Подходит для посуточного или долгосрочного проживания Важные ограничения: животные не предусмотрены, курение строго запрещено, вечеринки запрещены. Транспортная доступность ваше время под контролем. Станция метро «Приморская» находится всего в 17 минутах ходьбы или в 9 минутах езды на автомобиле или транспорте. Остановки общественного транспорта расположены непосредственно у дома, обеспечивая быстрое передвижение. Пешая доступность до Петровского острова всего 30 минут неспешной прогулки и Вы там. Такое расположение делает ваши ежедневные поездки максимально комфортными и экономит драгоценное время. Инфраструктура для повседневных покупок и возможности в летний период: Вейк-клуб идеальное место для поклонников экстремальных водных развлечений и

вейкбординга. Частная пристань для судов
возможность швартовки собственного катера
или яхты. Пристань Морского завода «Алмаз»
место с особой атмосферой. Такое соседство
превращает обычные выходные в настоящее
приключение, а вечерние прогулки внутри
двора, вашей любимой традицией. Выбирая
этот жилой комплекс, вы выбираете образ
жизни. Здесь каждый день начинается с
удобства, а заканчивается приятными
впечатлениями! Эта студия станет
идеальным решением для тех, кто ценит
качество, комфорт и престиж. Amber Club
предлагает своим жильцам не только жилье,
но и особую атмосферу благополучия и
безопасности. Удачного отдыха в Петербурге

