

🕒 Создано: 13.09.2025 в 22:35

Обновлено: 10.01.2026 в 19:46

<https://spb.move.ru/objects/9287888059>

Собственник

79817959581

Санкт-Петербург, улица Адмирала

Черокова, 18к3

35 000 ₽

Санкт-Петербург, улица Адмирала Черокова, 18к3

Округ

[СПБ, Красносельский район](#)

Улица

[улица Адмирала Черокова](#)

Квартира

Жилая площадь

28 м²

Общая площадь

28 м²

Этаж

16/19

Детали объекта

Тип сделки

Сдаю

Раздел

[Квартиры](#)

Тип балкона

балкон

Тип санузла

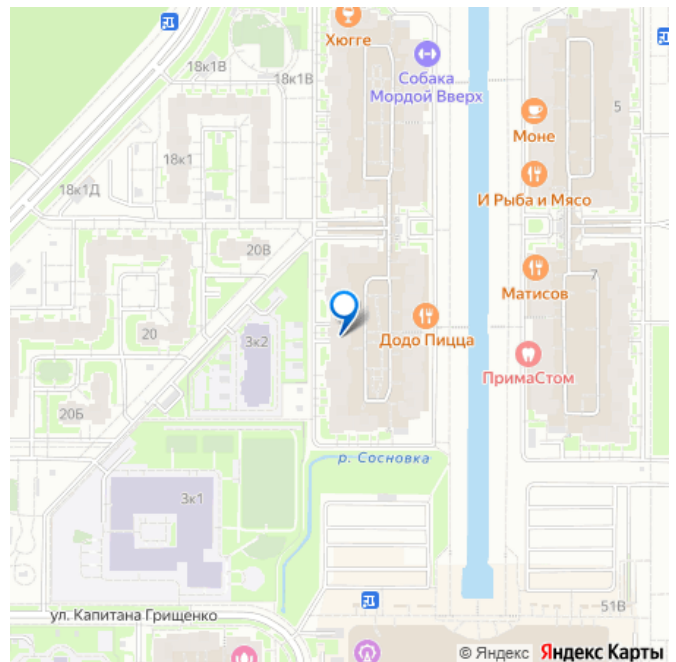
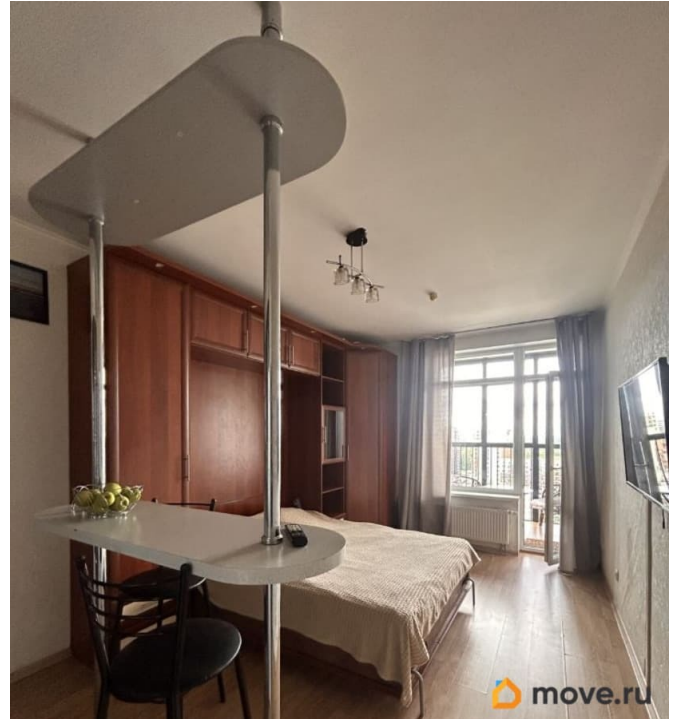
совмещенный

Вид из окна

во двор

Ремонт

для заметок



евро

Квартира в новостройке

да

Год сдачи

2014 г.

интернет, мебель, мебель на кухне, телевизор, стиральная машина, холодильник, лифт, парковка

Описание

ДОЛГОСРОЧНАЯ АРЕНДА от
собственника! Сдается с 15 января
комфортная квартира-студия с шикарным
видом на финский залив. Дом расположен
рядом с Финским заливом в самом развитом
по инфраструктуре и современном
микрорайоне Балтийская Жемчужина. Рядом
находится ТЦ Жемчужная плаза, магазины
Магнит, Вкус Вилл, Пятерочка, а также кафе
и рестораны, в пешей доступности
Жемчужный пляж и благоустроенная
набережная. В Квартире предусмотрено все
для комфортного проживания: Двухспальная
кровать 160*200 с ортопедическим матрасом
для сна, Телевизор Smart TV, Стиральная
машина, Беспроводной интернет (WI
FI), Холодильник, духовой шкаф,
Микроволновая печь, Кухонный гарнитур,
Посуда для приготовления еды, Фен, Утюг,
Гладильная доска, Постельные
принадлежности, Полотенца. Автомобиль
можно припарковать бесплатно в тихом
дворе, либо снять машинно-место в
подземном паркинге по демократичным
ценам. Если Вы пешком, то транспортная
доступность до микрорайона удобная. Ходит
общественный транспорт до метро
Ветеранов, Ленинский проспект и Юго-
Западная. Район удобен для посещения

ближайших достопримечательностей :
Стрельны, Петергофа,
Ломоносова, Кронштадта. До Московской
трассы и кольцевой автодороги , а также до
аэропорта Пулково можно добраться менее
чем за 20 минут . Заселение с домашними
питомцами запрещено. Залог в размере
стоимости месячной аренды возвращается
Арендатору при выезде. По коммунальным
платежам летом 2500, зимой 3500 (стоят
счётчики) В квартире нельзя курить. Агентам
не беспокоить!

