

Создано: 12.01.2026 в 22:28

Обновлено: 12.01.2026 в 21:45

<https://spb.move.ru/objects/9287921475>

Наталья Юла, Юла

79817023173

Санкт-Петербург, улица Шкапина, 22

55 000 ₽

Санкт-Петербург, улица Шкапина, 22

Округ

[СПБ, Адмиралтейский район](#)

Улица

[улица Шкапина](#)

Квартира

Площадь кухни

5 м²

Общая площадь

28 м²

Этаж

5/7

Детали объекта

Тип сделки

Сдаю

Раздел

[Квартиры](#)

Квартира в новостройке

да

Год сдачи

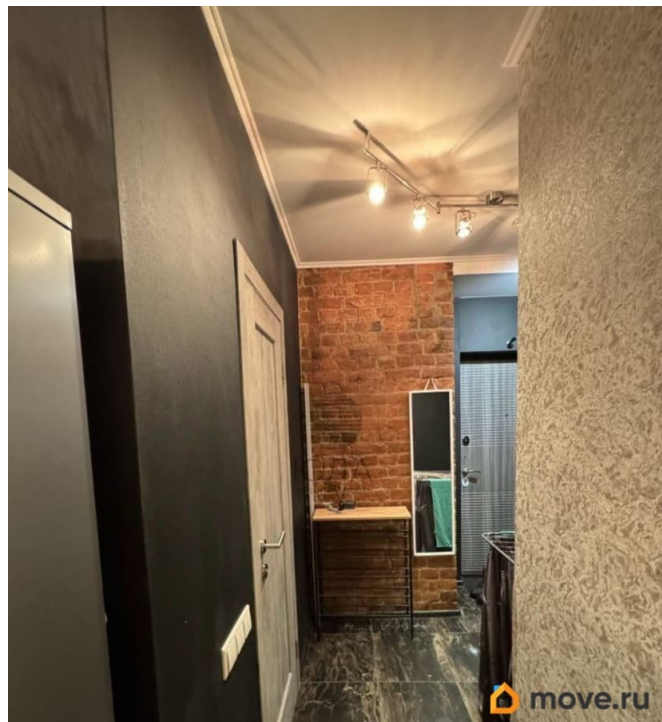
2019 г.

лифт, парковка

Описание

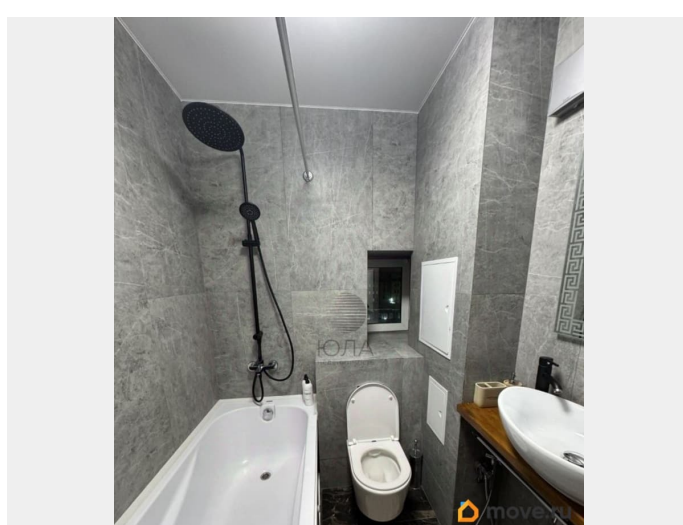
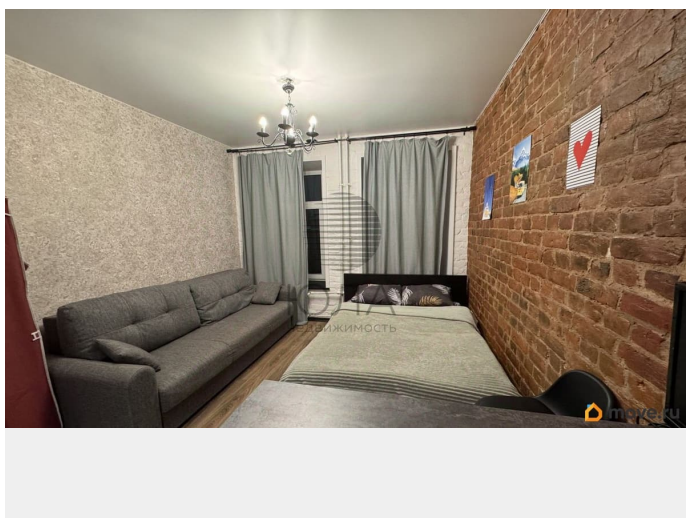
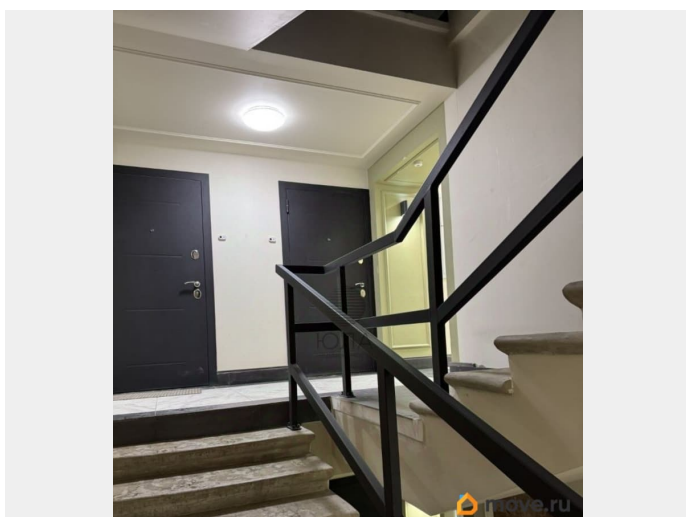
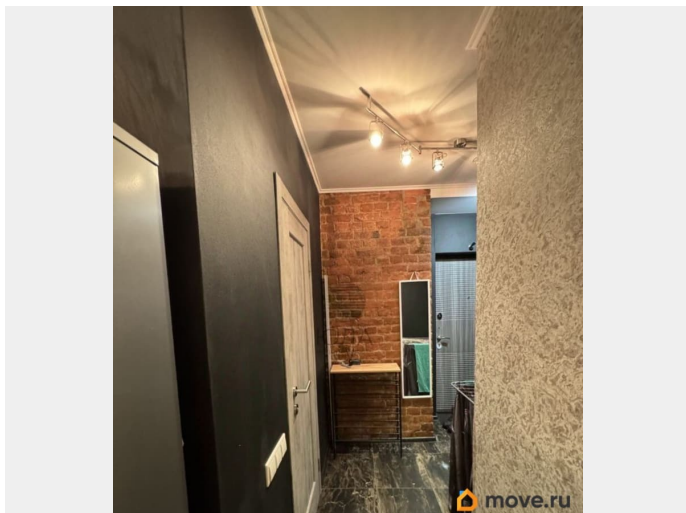
Идеальное место для жизни в сердце

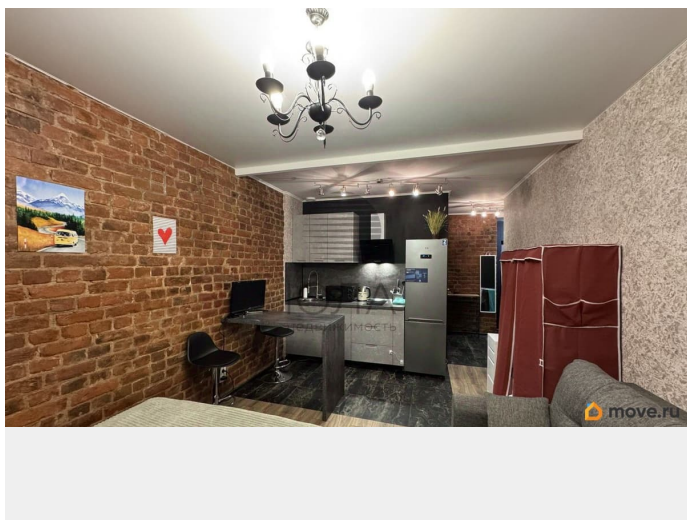
для заметок



Петербурга! Представьте себе дом, где история встречается с современным комфортом. Наш жилой комплекс расположен в живописном месте, всего в нескольких шагах от величественного Обводного канала и в непосредственной близости от станции метро «Балтийская». Вы окажетесь в самом центре событий, с легким доступом к историческим достопримечательностям, а прогулка до Сенной площади и уютного Молвинского сада станет вашим ежедневным ритуалом. Есть наземная бесплатная парковка! Все необходимое для комфортной жизни рядом! Этот дом идеальный выбор как для одиноких ценителей городской жизни, так и для дружных семей. В шаговой доступности расположены целых 5 школ и 3 детских сада, что делает его особенно привлекательным для родителей. А для тех, кто ценит удобство и разнообразие, рядом находится торговый центр «Варшавский экспресс» с множеством магазинов, мест для отдыха и развлечений, а также современный спортклуб «SportLife». Забудьте о долгих поездках все под рукой! Транспортная доступность здесь на высоте! Всего 5 минут пешком и вы у станции метро «Балтийская» или на Балтийском железнодорожном вокзале, откуда открываются широкие возможности для путешествий. А многочисленные остановки общественного транспорта поблизости позволят вам легко добраться в любую точку города. Тишина и уют в вашем доме. Мы позаботились о вашем спокойствии. Толщина стен в 65 см это гарантия надежной защиты от уличного шума и переменчивой петербургской погоды. Вы сможете наслаждаться тишиной и комфортом в любое время года. Историческое наследие и современные удобства. Здание, построенное

в 1917 году, сохранило свой уникальный шарм, а капитальный ремонт в 2020 году вдохнул в него новую жизнь. Современные удобства, такие как бесшумный наружный лифт, делают проживание здесь максимально комфортным. Здесь есть всё для счастливой жизни! Арт. 128547253





Move.ru - вся недвижимость России