

Собственник

79819695729

Санкт-Петербург, дорога Торфяная, 13

43 000 ₽

Санкт-Петербург, дорога Торфяная, 13

Округ

[СПБ, Приморский район](#)

Квартира

Высота потолков

3 м

Жилая площадь

15 м²

Площадь кухни

9 м²

Общая площадь

28 м²

Этаж

11/11

Детали объекта

Тип сделки

Сдаю

Раздел

[Квартиры](#)

Тип балкона

балкон

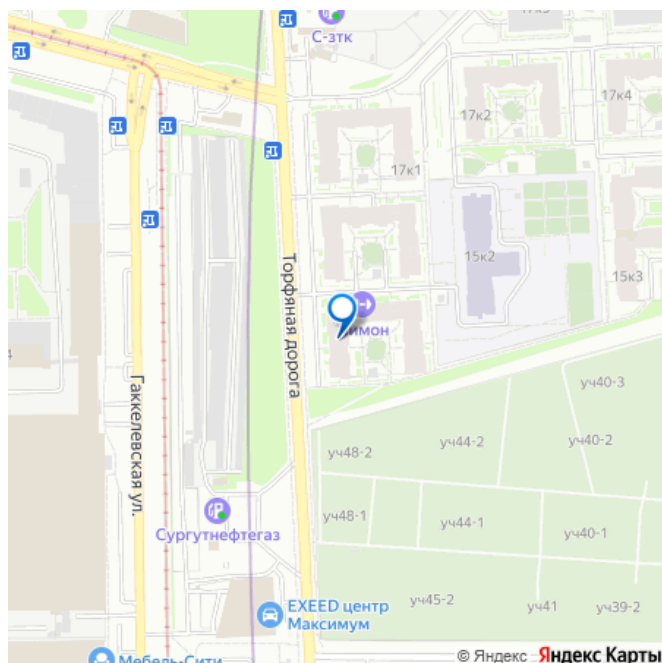
Тип санузла

совмещенный

Ремонт

евро

для заметок



Квартира в новостройке

да

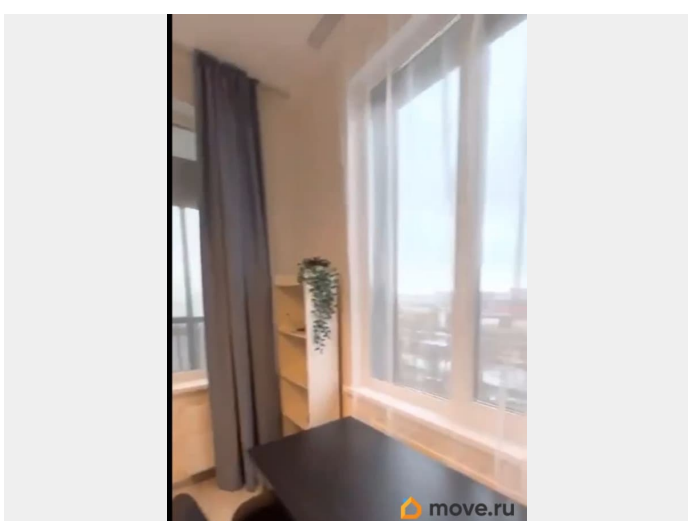
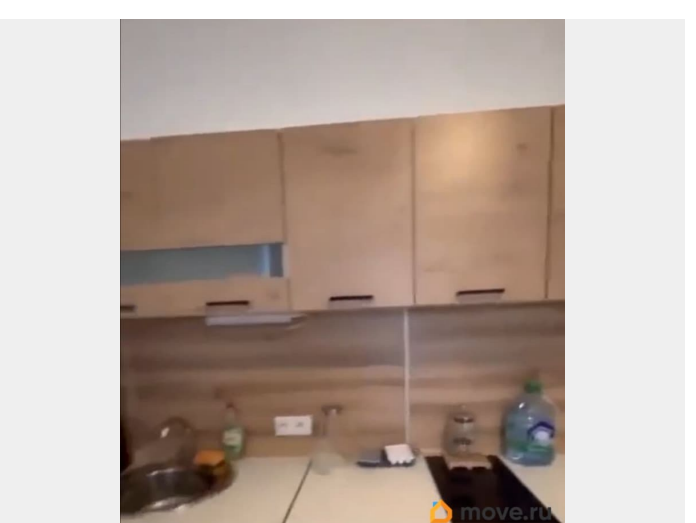
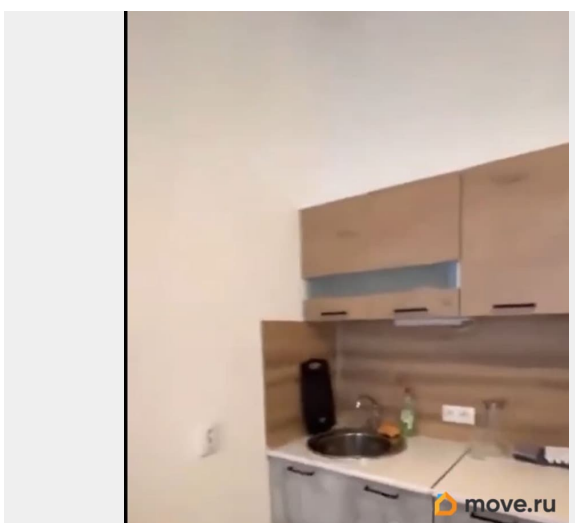
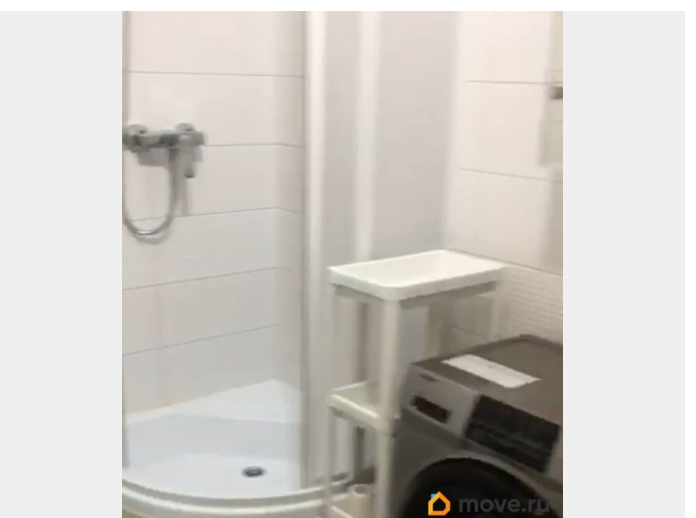
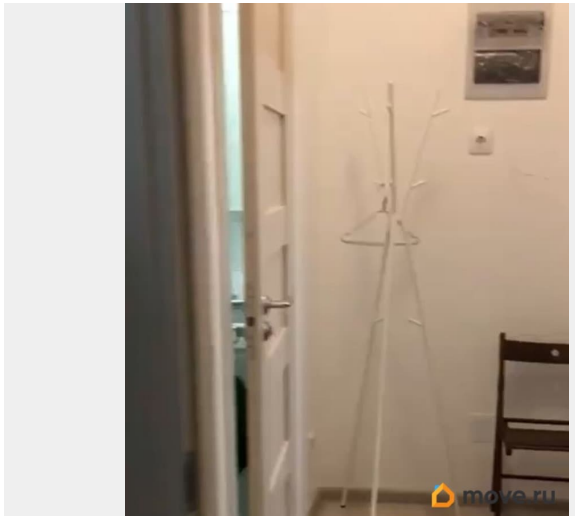
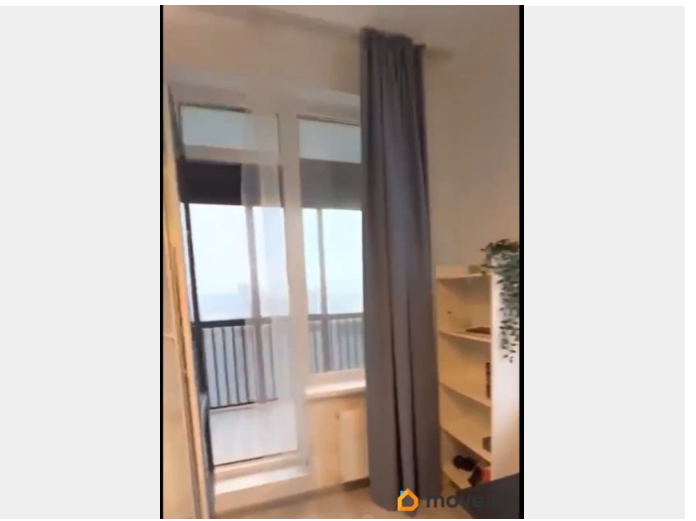
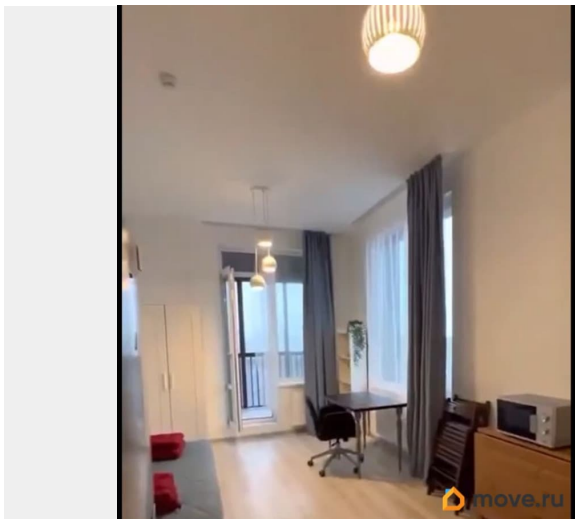
Год сдачи

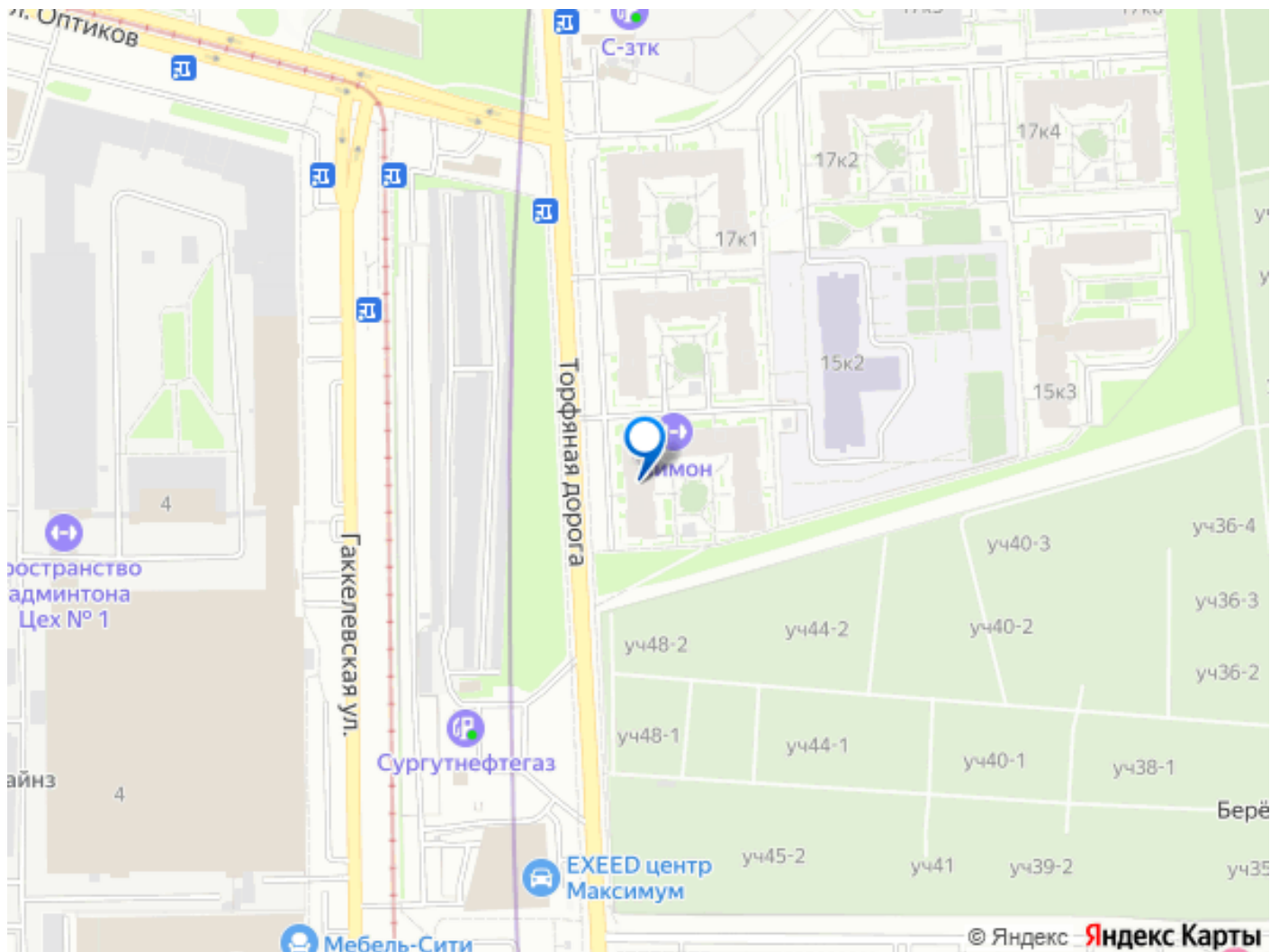
2020 г.

интернет, мебель, мебель на кухне, стиральная машина,
холодильник, лифт, парковка

Описание

Предлагается от собственника и без комиссии в аренду студия в ЖК Бизнес-класса «Артлайн» Квартира-студия с просторной и застекленной лоджией с ВИДОМ на ЛахтаЦентр, ЦКПО, Стадион Зенит. Полностью оборудована мебелью и техникой. Все, что нужно, для комфортного проживания, включая стиральную машину, микроволновку и все бытовые предметы. В квартиру приобретается по договоренности новый диван или кровать, в зависимости от пожеланий. Последний этаж - увеличенная высота потолков 3.20 м увеличенное остекление, очень светлая и солнечная квартира. Вся территория ЖК закрытая, ведется круглосуточное видео наблюдение! В соседнем доме работает детский сад, школа, большая спортивная площадка. Очень удобный съезд и выезд на ЗСД. Станция метро Старая Деревня в 5 мин. ПЕШКОМ. Развитая Инфраструктура: продуктовые Магазины, гипермаркеты, рестораны, кафе, фитнес-центры, салоны красоты, зеленые зоны отдыха и детские сады. Отвечу на все интересующие вопросы.





Move.ru - вся недвижимость России