

🕒 Создано: 11.04.2026 в 12:59

🔄 Обновлено: 11.04.2026 в 14:16

Агент

**79153013577**

**Санкт-Петербург, улица Синдинская, 14**

**40 000 ₽**

Санкт-Петербург, улица Синдинская, 14

Округ

[СПБ, Пушкинский район](#)

для заметок

## Квартира

Жилая площадь

14 м<sup>2</sup>

Площадь кухни

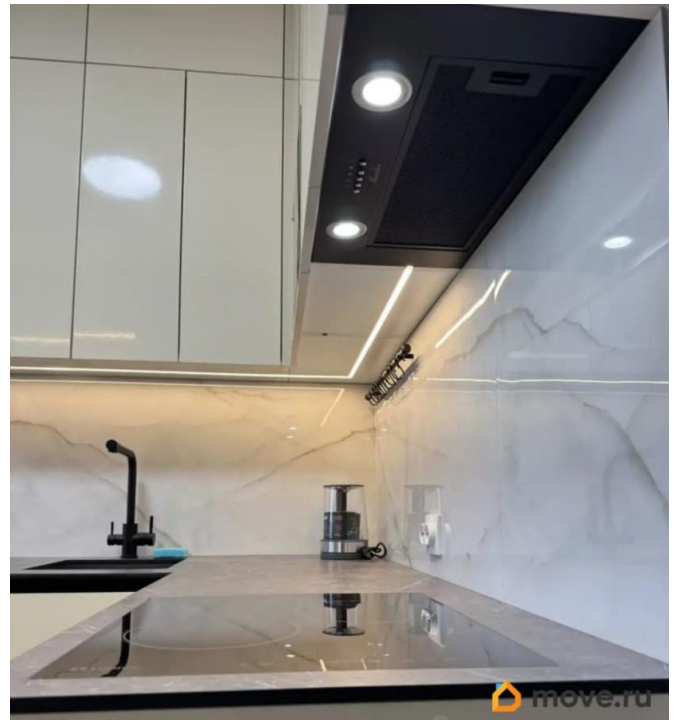
5 м<sup>2</sup>

Общая площадь

28 м<sup>2</sup>

Этаж

2/6



## Детали объекта

Тип сделки

Сдаю

Раздел

[Квартиры](#)

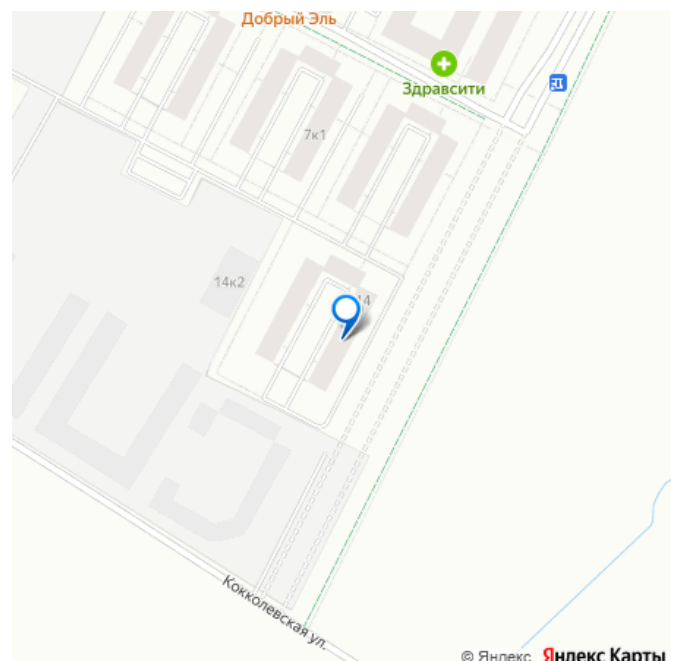
Тип балкона

лоджия

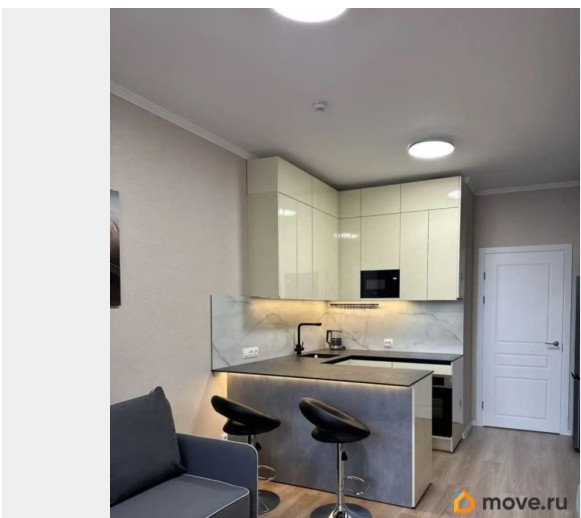
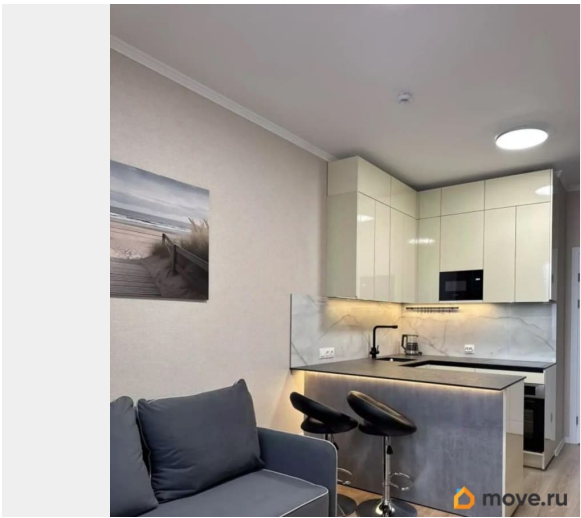
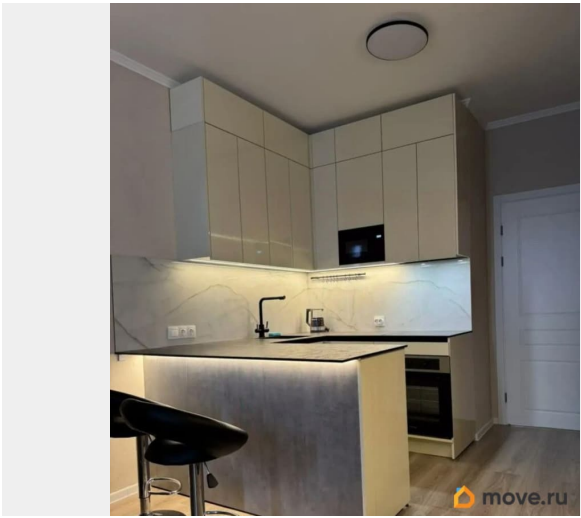
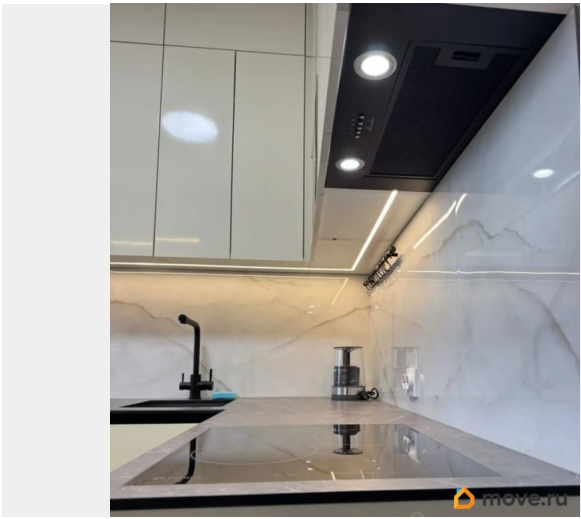
лифт

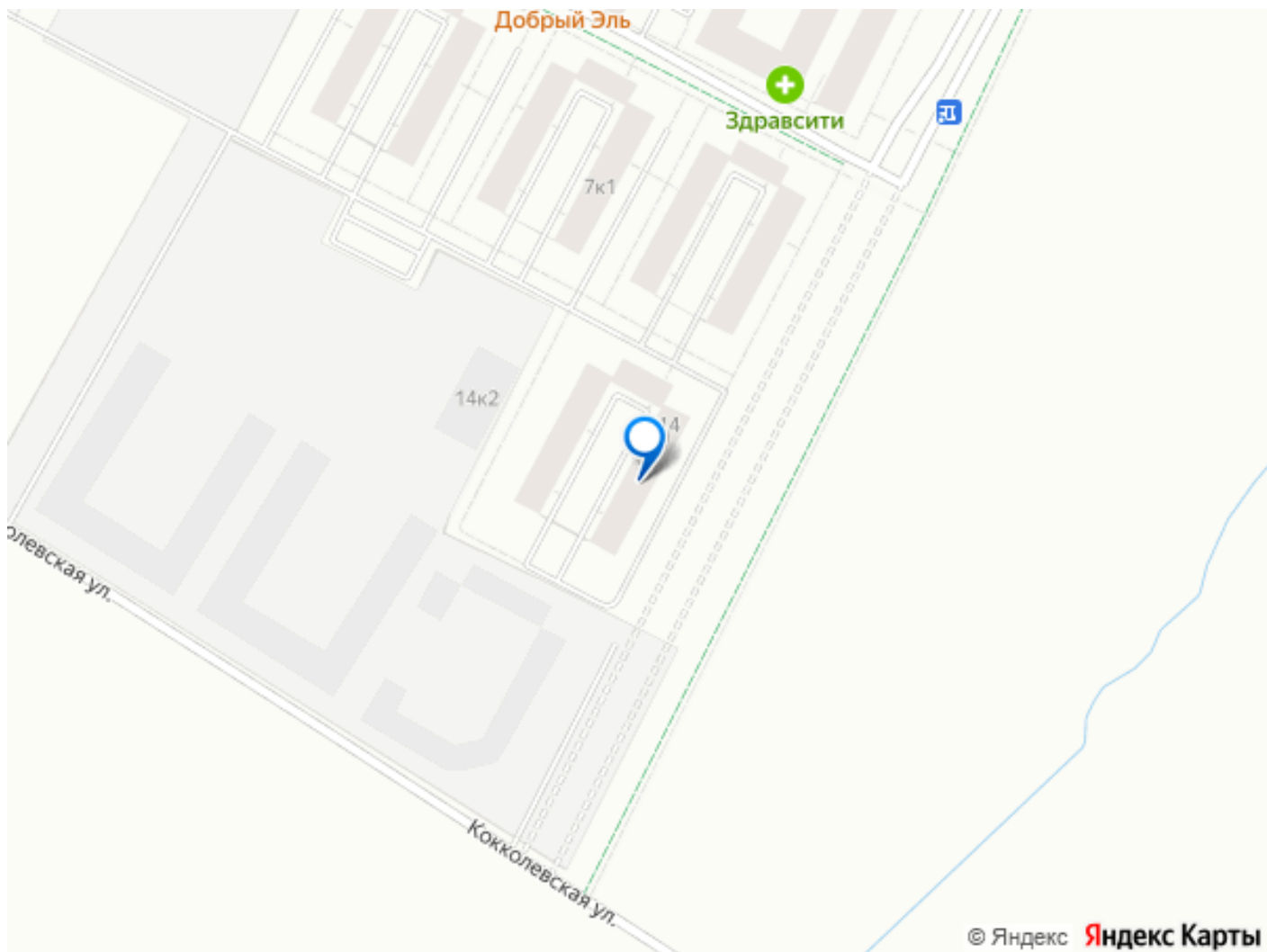
## Описание

Сдается отличная, новая квартира-студия в новом жилом комплексе повышенной комфортности «Юг-Таун». В квартире никто не жил (ключи получили в 2025 году). Квартира



с дорогим, качественным ремонтом, индивидуальным дизайном, в отличном районе с малоэтажной застройкой. Есть все для комфортного проживания: Современный ремонт, новая мебель. Сдаётся впервые. В Вашем пользовании будет: -Диван, подушки (предксмотрено место для хранения матраса) -Большая кухня с зонами для готовки -Ванная комната с душевой кабиной, стиральной машиной -Светлая лоджия -Общая парковка -Закрытый двор А так же все необходимое для комфортного проживания: - электрический полотенцесушитель -микроволновая печь - электрический чайник - холодильник - индукционная варочная панель - электрический духовой шкаф -вытяжка - домофон - система очистки воды (угольный фильтр) Вся техника новая, на гарантии. В квартире установлен вентиляционный клапан, что обеспечивает приток свежего воздуха без необходимости открывать окна. Квартира расположена всего в 10 минутах до аэропорта - идеально подходит для тех, кому важно быстро оказаться в аэропорту. Рядом вся инфраструктура: продуктовые магазины, озон, валберис, Яндекс. На территории ЖК есть свой променад, зоны отдыха. По пути в аэропорт находится Outlet Village Pulkovo. В 10 минут езды до Exroforum. 40 минут до центра города. Транспортная доступность в любую точку города за счет близкого расположения к основным магистралям - КАД и ЗСД. Остановка общественного транспорта в 5-10 минутах ходьбы. До метро московская 15-20 минут на автобусе. Рядом есть остановка, можно доехать в Пушкин, Павловск, Гатчину и Красное Село. Планируется запуск транспорта по району. Курение категорически запрещено. С животными аренда не предусмотрена.





Move.ru - вся недвижимость России