

🕒 Создано: 17.02.2026 в 01:26

Обновлено: 18.02.2026 в 01:38

<https://spb.move.ru/objects/9290019176>

Пользователь, Пользователь

89251234567

Санкт-Петербург, Плесецкая ул, 14

32 000 ₽

Санкт-Петербург, Плесецкая ул, 14

Улица

[улица Плесецкая](#)

для заметок

Квартира

Общая площадь

28 м²

Этаж

21/24

Детали объекта

Тип сделки

Сдаю

Раздел

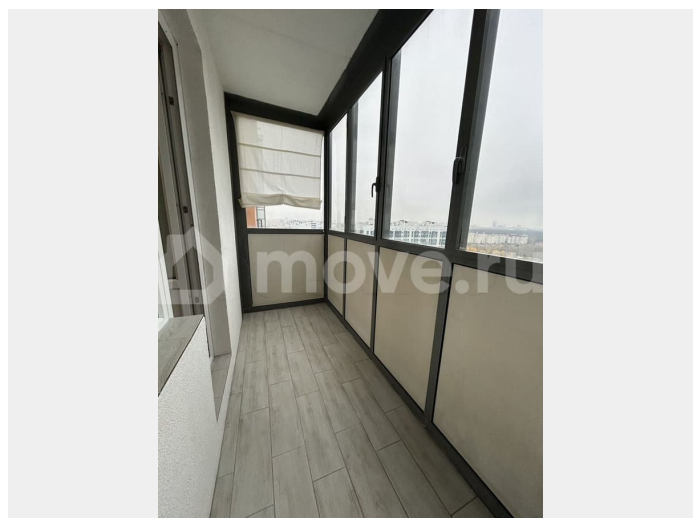
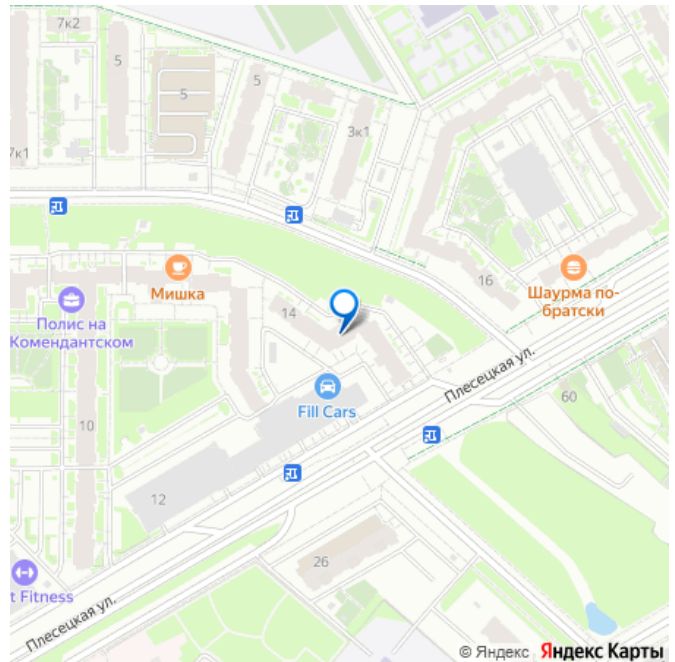
[Квартиры](#)

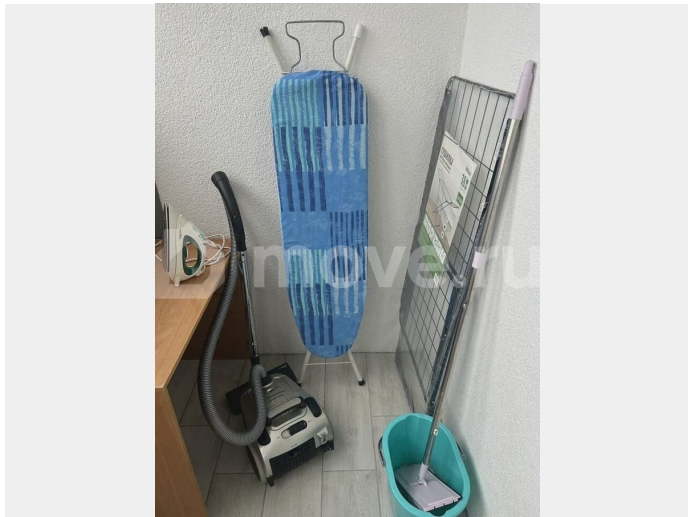
Описание

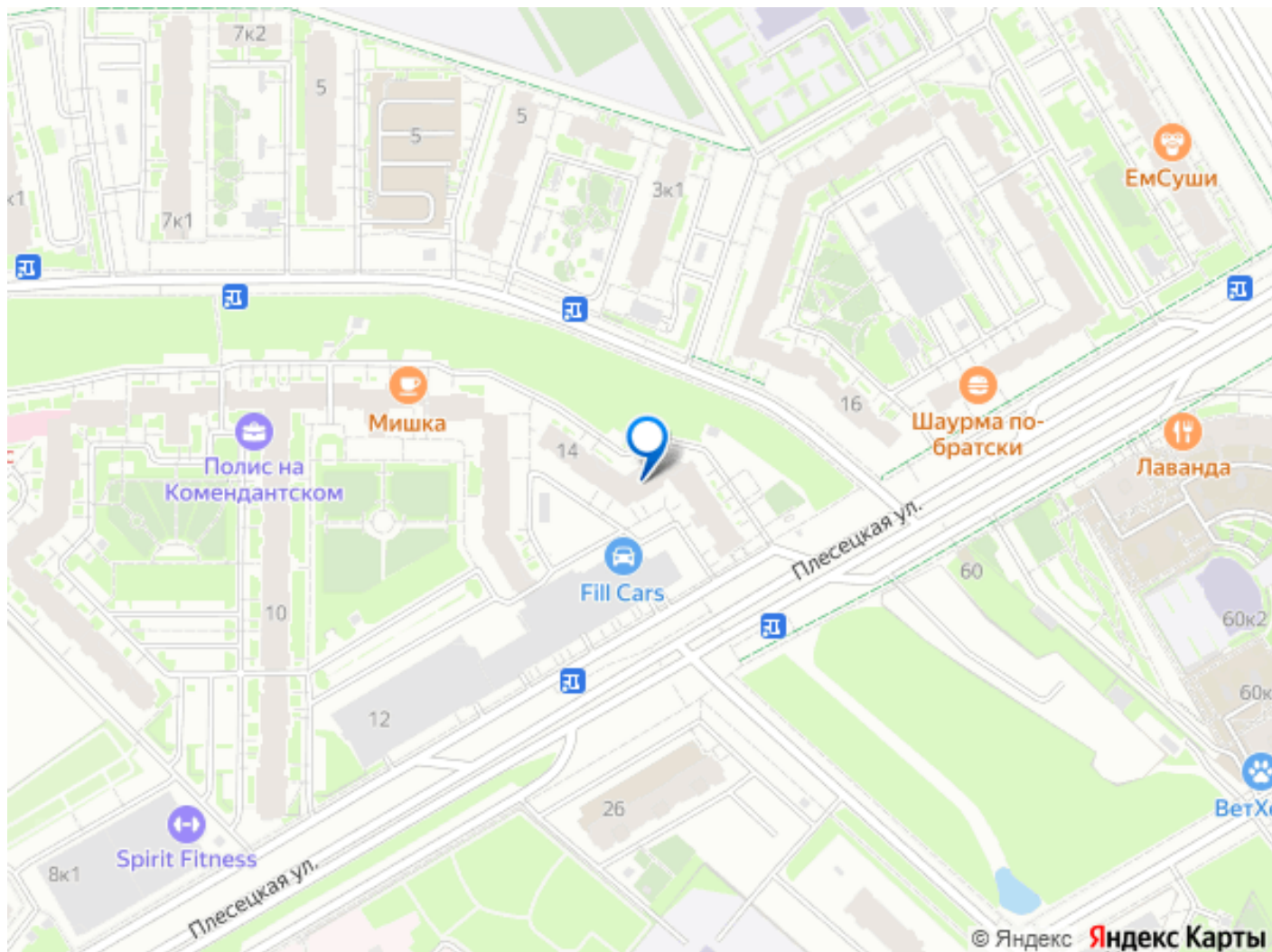
Сдаётся уютная светлая квартира-студия в Приморском районе Санкт-Петербурга для длительного проживания. Квартира расположена на 21 этаже в новом доме 2020 года постройки ЖК «Полис на Комендантском». Видовая, с красивейшим обзором на Лахта Центр и Финский залив. В ясную погоду виден Исаакиевский собор. Квартира в отличном состоянии, вся необходимая техника (холодильник, электроплита, СВЧ, телевизор, стиральная машина, утюг, пылесос) практически новое. В



санузле поставили новую душевую кабину. Много места для хранения вещей- 2 шкафа и комод. Большая лоджия 5 кв м. Проведен интернет. Очень развитая инфраструктура: много различных магазинов, супермаркеты, кафе, пекарни, службы доставки, аптеки, ресторанчики и т.д. Медицинские учреждения, салоны красоты. Рядом с домом детские садики, спортивные площадки. ГБОУ школа N 573 Приморского района, поликлиника. Отдохнуть, покататься на велосипеде, просто погулять можно в парке Город Мастеров, Шуваловский парк, Шуваловский карьер. Удобная транспортная развязка с другими районами города, а именно близость к КАДу и ЗСД. В пешей доступности остановка общественного транспорта до метро «Комендантский Проспект», примерно минут 15 езды. В ближайшие годы запланирована новая станция метрополитена «Шуваловский проспект». Квартира сдается на длительный срок. Коммунальные платежи оплачиваются отдельно. Без животных. Готовы к показу и заселению!







Move.ru - вся недвижимость России