

Создано: 17.02.2026 в 01:14

Обновлено: 19.02.2026 в 01:30

Санкт-Петербург, ул. Хошимина, 16а

37 000 ₽

Санкт-Петербург, ул. Хошимина, 16а

Улица

[улица Хошимина](#)

Квартира

Общая площадь

28 м²

Этаж

4/16

Детали объекта

Тип сделки

Сдаю

Раздел

[Квартиры](#)

Квартира в новостройке

да

Описание

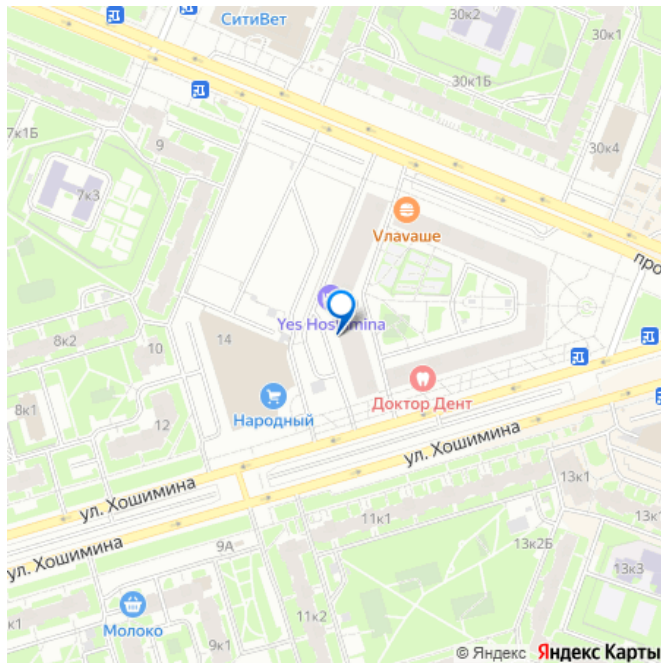
Уютный, чистый апартамент Ремонт делала под себя В апартаменте имеется: — двуспальная кровать; — рабочая зона с письменным столом и креслом; — кухонная зона с барной стойкой; — микроволновая печь; — холодильник; — варочная поверхность; — стиральная машина; — совмещенный санузел с ванной. Оплата ежемесячно+ счетчики Окна апартаментов выходят во внутренний двор, закрытый от

<https://spb.move.ru/objects/9289998566>

Пользователь, Пользователь

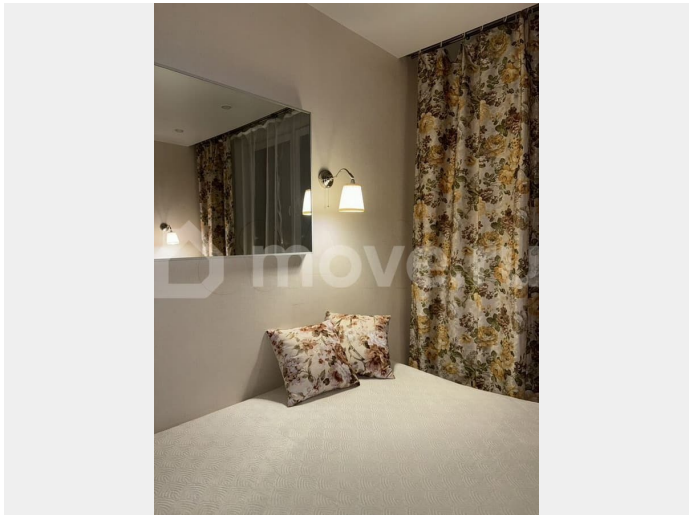
89251234567

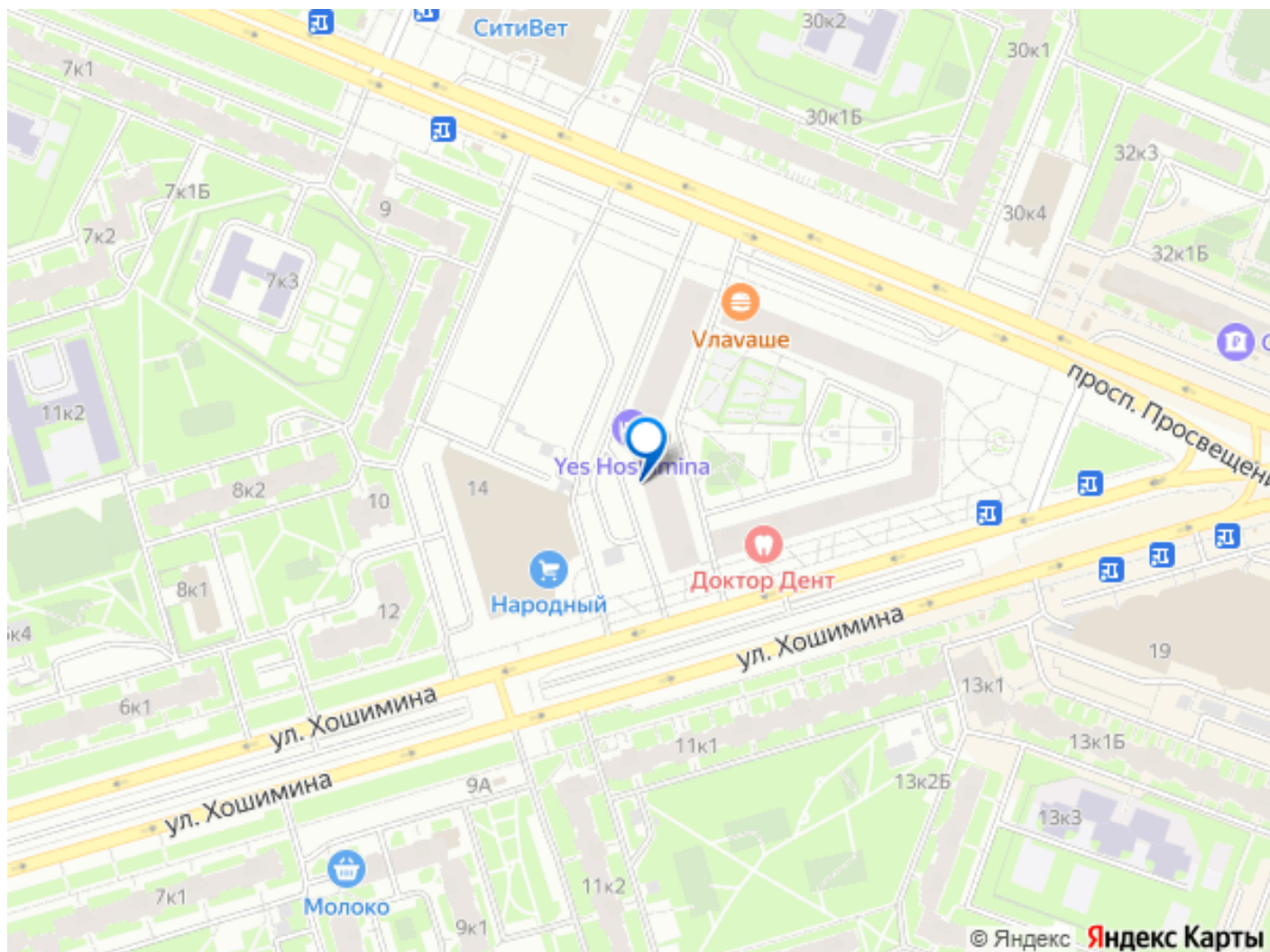
для заметок



машин или на проспект Просвещения. В здании апарт-отеля YE'S Hoshimina располагается: — фитнес-центр премиум-класса с бассейном; — ресторан грузинской и итальянской кухни; — подземный отапливаемый паркинг с круглосуточной охраной и видеонаблюдением; — сетевые пекарни и кофейни; — продуктовые магазины; — салоны красоты; — медицинские центры и аптека; — цветочные магазины; — пункт выдачи интернет-заказов. Развитая социально-культурная инфраструктура в окружении апарт-отеля включает в себя современные торгово-развлекательные комплексы с сетевыми супермаркетами, ресторанами, кинотеатрами, салонами красоты, досуговые центры для всей семьи и парки с озерами. Апарт-отель YE'S Hoshimina располагается в шаговой доступности от ст. м. Просвещения и в 10 минутах езды от КАД.







Move.ru - вся недвижимость России