

Создано: 15.10.2025 в 14:52

Обновлено: 18.11.2025 в 11:41

<https://spb.move.ru/objects/9285710711>

Агент

79819519202

**Санкт-Петербург, Светлановский
проспект, 14к1**

43 000 ₽

Санкт-Петербург, Светлановский проспект, 14к1

Округ

[СПБ, Выборгский район](#)

Улица

[проспект Светлановский](#)

Квартира

Высота потолков

2.8 м

Жилая площадь

19.1 м²

Общая площадь

29.2 м²

Этаж

6/12

Детали объекта

Тип сделки

Сдаю

Раздел

[Квартиры](#)

Тип балкона

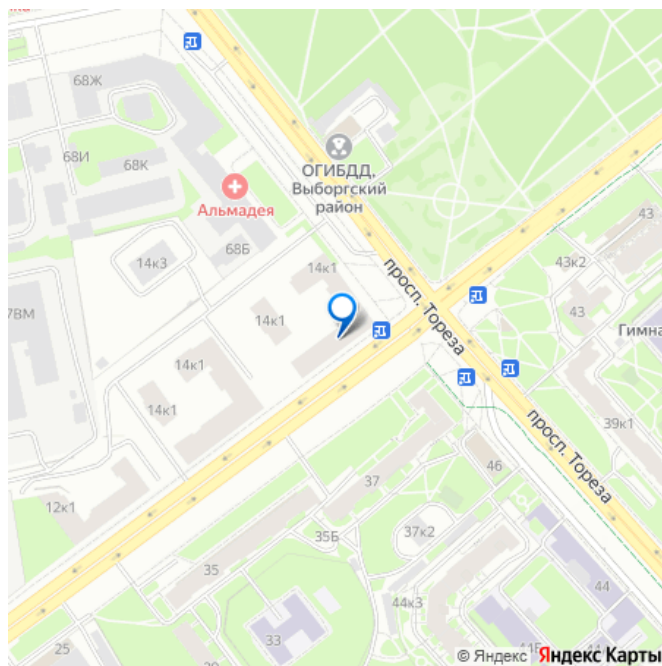
лоджия

Тип санузла

совмещенный

Вид из окна

для заметок



во двор

Ремонт

дизайнерский

Квартира в новостройке

да

Год сдачи

2024 г.

Заселение с детьми

да

Заселение с животными

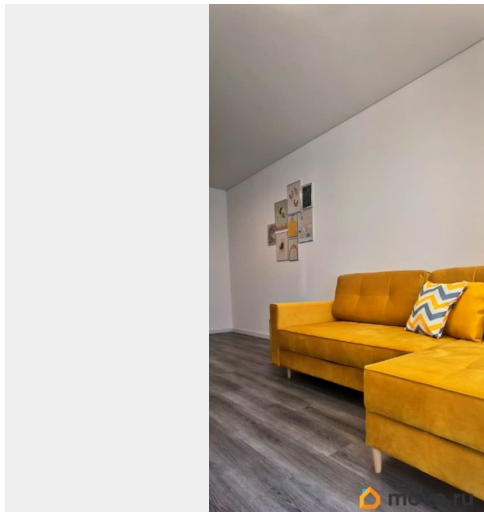
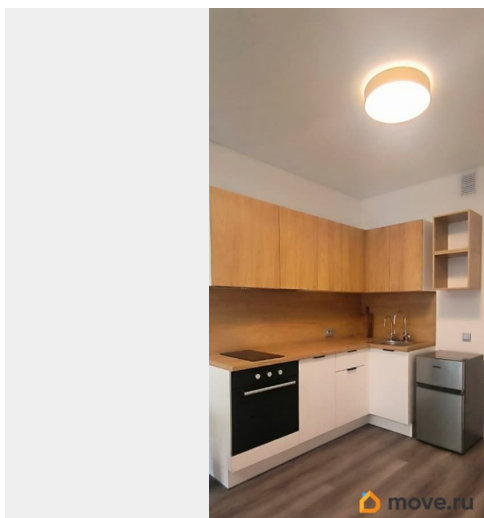
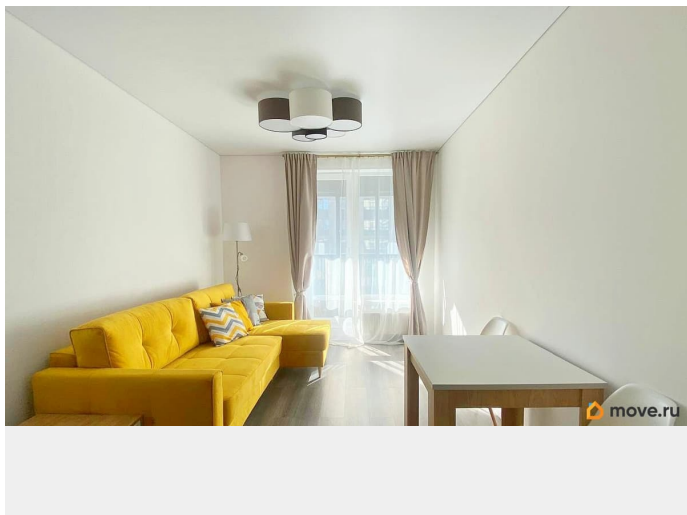
да

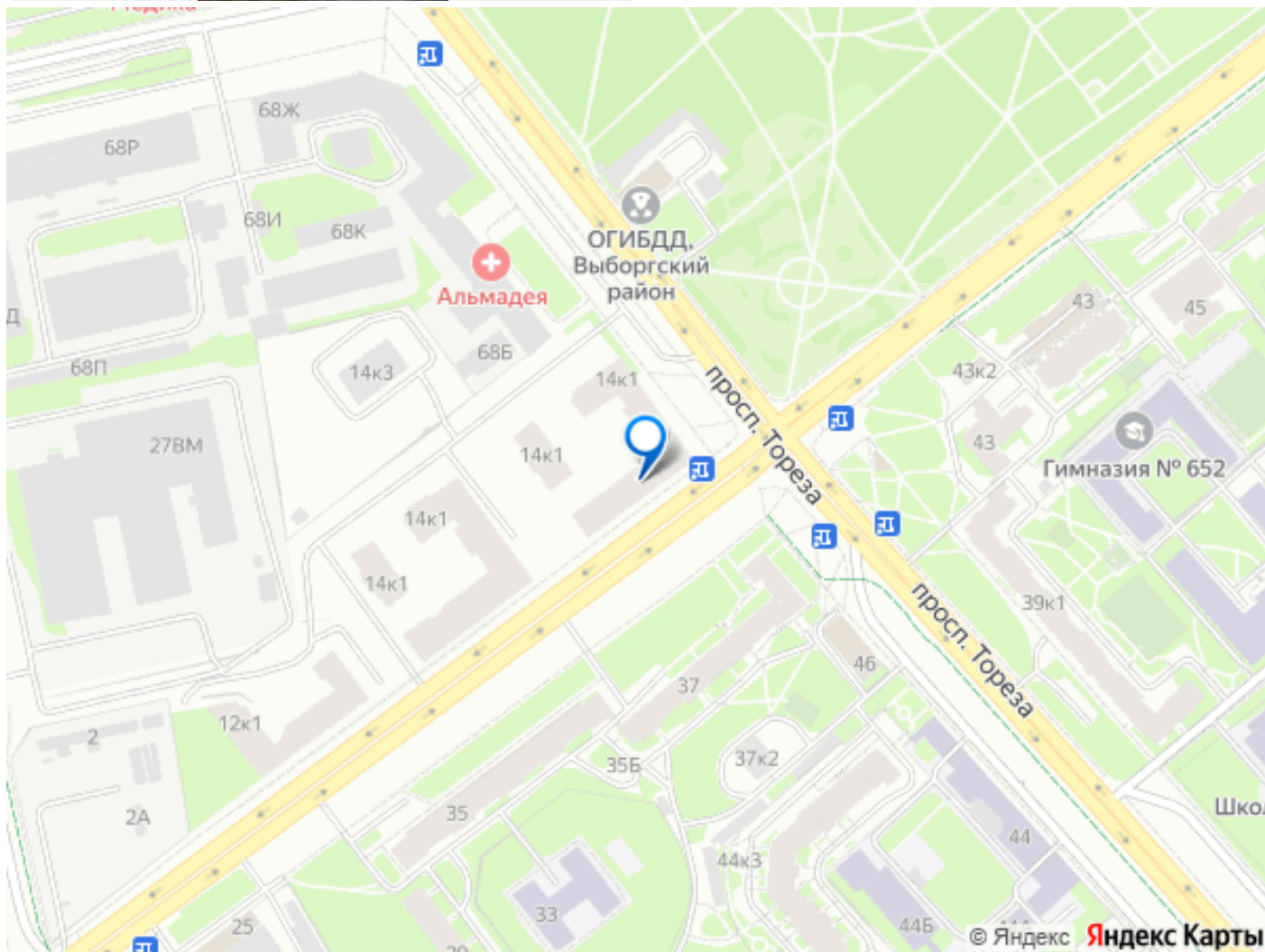
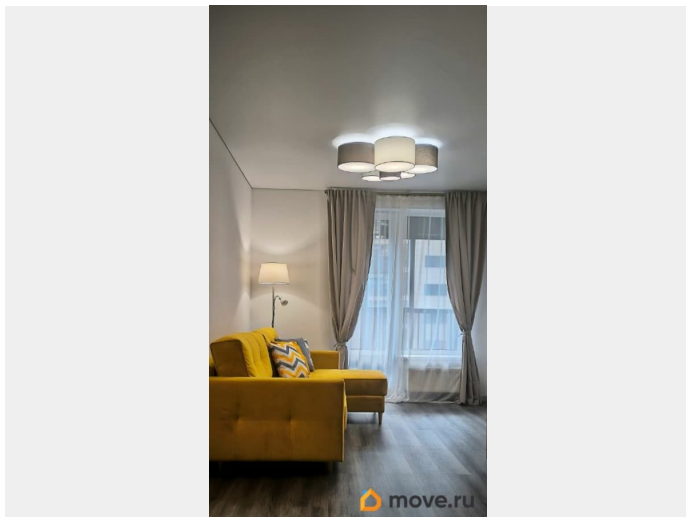
интернет, мебель, мебель на кухне, стиральная машина,
холодильник, лифт, парковка

Описание

БЕЗ АГЕНТСКОЙ КОМИССИИ! Сдаётся впервые. Всё в квартире новое, качественное, современное. Окна студии выходят в тихий зелёный двор. Застеклённая лоджия 4.6 кв.м. Встроенная кухня со всем набором бытовой техники, включая посудомоечную машину. Раскладной диван с ортопедическим матрасом, размер спального места 156*210. Вместительный удобный шкаф-купе с зеркалом - в коридоре. Вся обстановка квартиры полностью соответствует фотографиям. Есть всё необходимое для комфортного проживания, включая бытовые мелочи - красивая посуда, набор столовых приборов, набор кастрюль, чайник, гладильная доска, сушилка. Новейший ЖК класса высокий комфорт «Панорама парк Сосновка». Приватность и безопасность. Круглосуточная охрана, система контроля доступа и видеонаблюдения. Закрытый двор с зелёными зонами отдыха и детской

площадкой. Есть возможность парковки рядом с домом. Развитая инфраструктура - магазины, аптеки, кафе, фитнес-центр, сфера услуг и т.д. В пешей доступности станции метро площадь Мужества (20 минут пешком, лично проверено), Политехническая, Удельная, и два крупнейших парка - парк Сосновка и Удельный парк.





Move.ru - вся недвижимость России