

🕒 Создано: 09.01.2026 в 19:45

Обновлено: 08.02.2026 в 13:06

<https://spb.move.ru/objects/9287874901>

**Собственник**

**79117434726**

**Санкт-Петербург, Светлановский  
проспект, 14к1**

**54 500 ₽**

Санкт-Петербург, Светлановский проспект, 14к1

Округ

[СПБ, Выборгский район](#)

Улица

[проспект Светлановский](#)

## Квартира

Жилая площадь

19 м<sup>2</sup>

Общая площадь

29.4 м<sup>2</sup>

Этаж

4/12

## Детали объекта

Тип сделки

Сдаю

Раздел

[Квартиры](#)

Тип балкона

лоджия

Тип санузла

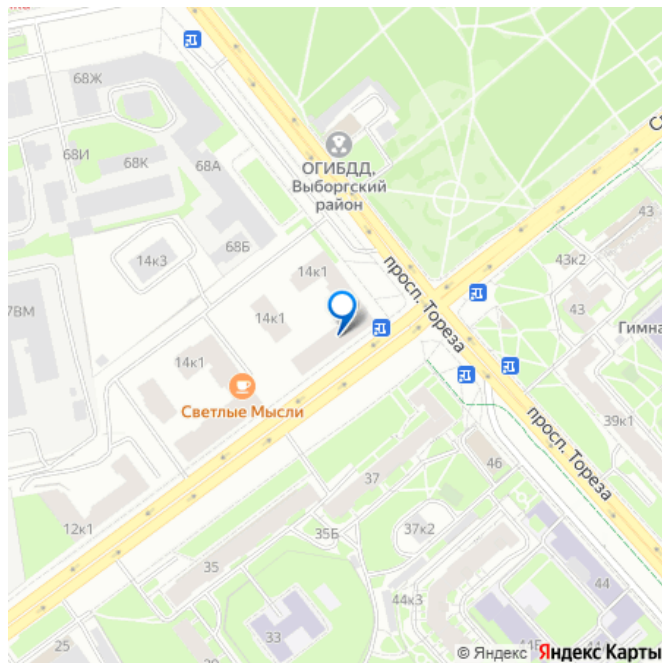
совмещенный

Ремонт

дизайнерский

Квартира в новостройке

для заметок



Год сдачи

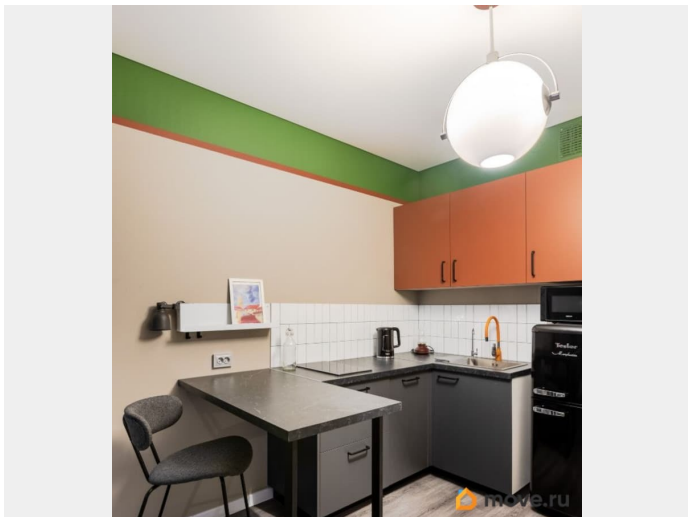
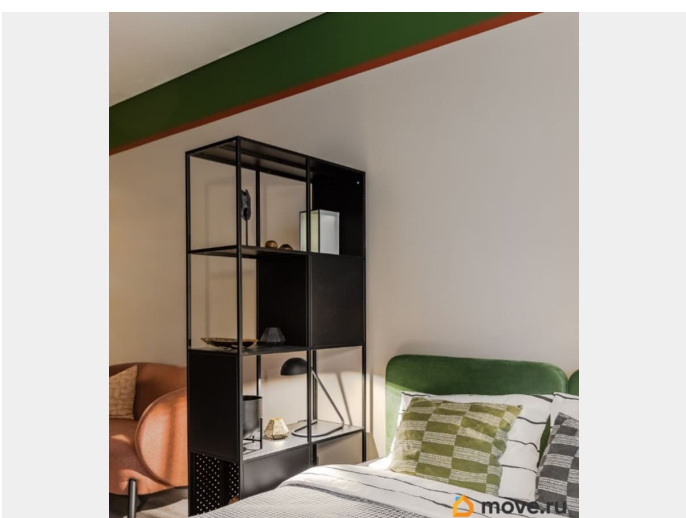
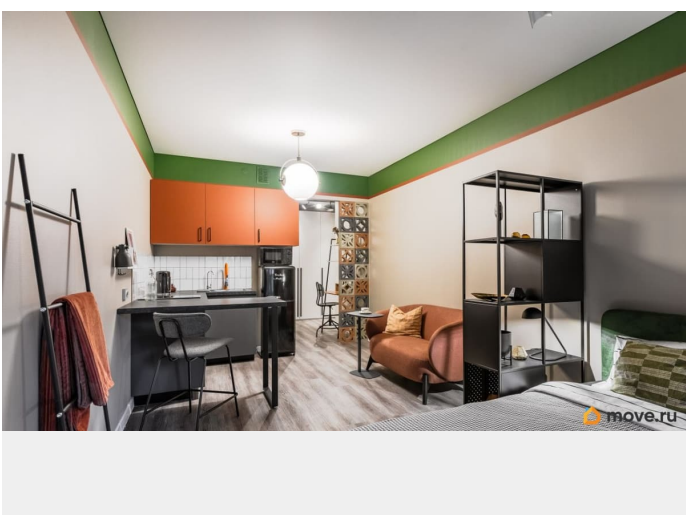
2024 г.

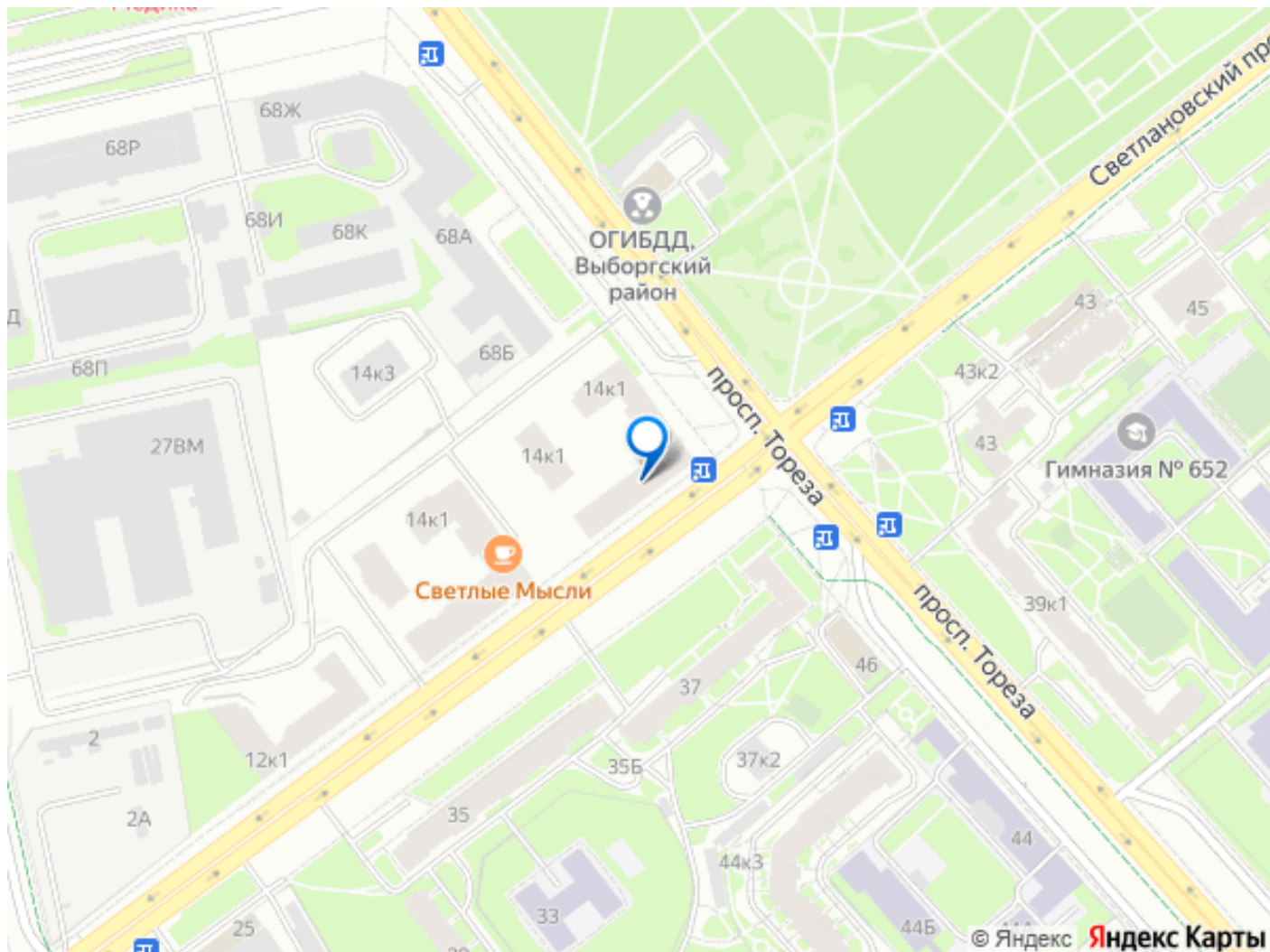
интернет, мебель, мебель на кухне, стиральная машина,  
холодильник, лифт, парковка

## Описание

Впервые сдаётся на длительный срок напрямую от собственника стильная и функциональная студия в пешей доступности от парка Сосновка. Интерьер создавали как для себя, всё сделано с душой. Особенности нашей студии: - площадь студии с учётом лоджии - 34 кв.м. Без учёта - 29.4 кв.м. - есть полноценная изолированная (!) прихожая с пуфом-обувницей, вместительным шкафом, зеркалом. - грамотное зонирование позволило разместить в комнате отдельную спальную локацию с очень удобной двуспальной кроватью. - новый ортопедический матрас средней жёсткости шириной 160 см. - для нашего арендатора мы предоставляем новый комплект постельного белья и полотенце. - имеется полноценная кухонная зона с посудомоечной машиной, системой хранения и «полуостровом» с комфортным полубарным стулом. - предоставляется кухонная утварь и посуда. - фильтр питьевой воды, винтажный холодильник с морозильной камерой, СВЧ, варочная панель, стиральная машина - всё новое. - в санузле тёплый пол, электрический полотенцесушитель и стиральная машина. - напротив кухонного «полуострова» расположилась зона отдыха с удобным диванчиком. - в студии достаточно света, реализовано несколько вариантов освещения: дизайнерские люстры (в зоне спальни и кухни), настенные и настольные

светильники. - если вы работаете на удалёнке, то вы также оцените отдельное рабочее место (см фото). - в тёплое время года вам будет комфортно разместиться на просторной лоджии с панорамным остеклением, который выходит в тихий двор (см фото). - Прямые солнечные лучи попадают в окна лоджии в обеденное время (летом). Отдельно несколько слов про наш дом: - удобный подход к дому прямо со Светлановского пр. - доступ в дом с помощью ключа или мобильного приложения. - просторная зона для хранения велосипедов на 1 этаже и велопарковка снаружи. - есть наземный паркинг напротив парадной и также подземная парковка. - на 1 этаже: пекарни, WB/Ozon, Аптека, мини-магнит, мини-Лента и многое другое. Вот вот достроят спешелти-кофейню прямо у нашей парадной. - транспортная доступность - идеальная. До остановок общественного транспорта (в сторону ст.м. Пионерская или ст.м. пл. Мужества) - от парадной буквально минута ходьбы. - до метро пл. Мужества можно пройти пешком минут за 20-23 - до входа в парк Сосновка (площадки для бадминтона, воркаут зоны, тренажеры, велодорожки) - от парадной 2 минуты ходьбы. Мы ждём в нашей студии ответственного и порядочного арендатора, без вредных привычек, без домашних питомцев. Студия сдаётся на длительный срок, не на какой-то краткосрочный период (сезон). Мы готовы ответить на все интересующие вопросы.





Move.ru - вся недвижимость России