

🕒 Создано: 02.01.2026 в 13:55

Обновлено: 14.01.2026 в 22:31

<https://spb.move.ru/objects/9287780976>

**Собственник**

**79110217899**

**Санкт-Петербург, улица Летчика  
Лихолетова, 14к2**

**30 000 ₽**

Санкт-Петербург, улица Летчика Лихолетова, 14к2

Округ

[СПБ, Красносельский район](#)

## Квартира

Высота потолков

2.68 м

Жилая площадь

24.8 м<sup>2</sup>

Площадь кухни

4 м<sup>2</sup>

Общая площадь

29.6 м<sup>2</sup>

Этаж

10/13

## Детали объекта

Тип сделки

Сдаю

Раздел

[Квартиры](#)

Тип балкона

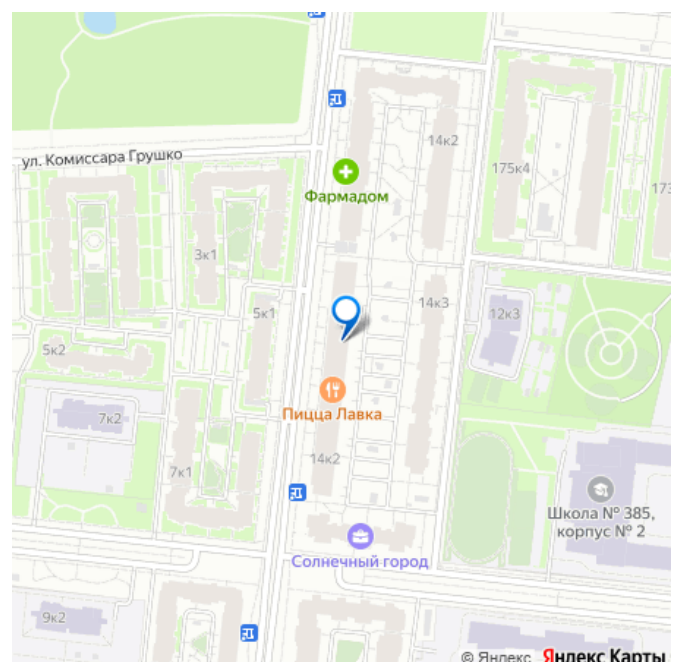
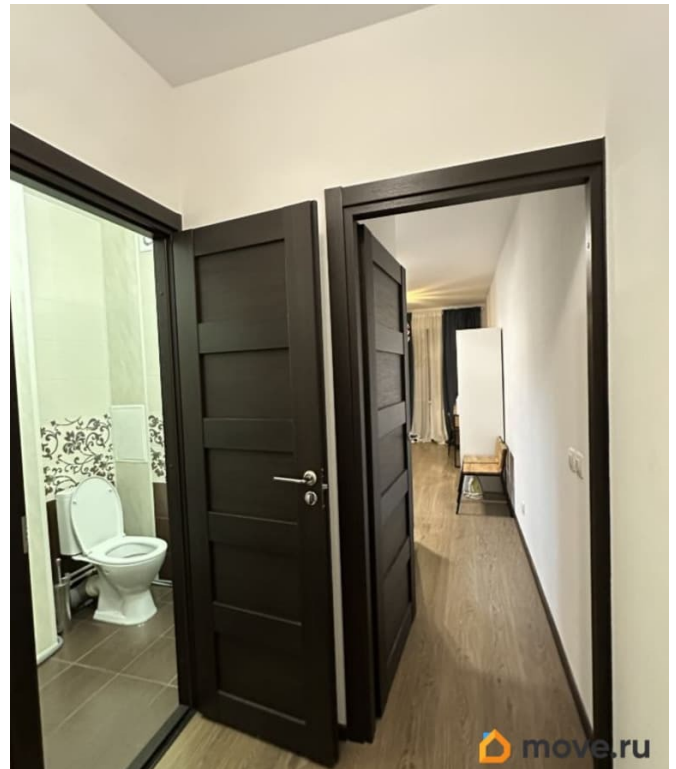
лоджия

Тип санузла

совмещенный

Ремонт

для заметок



евро

Квартира в новостройке

да

Год сдачи

2019 г.

Заселение с детьми

да

интернет, мебель, мебель на кухне, стиральная машина,  
холодильник, лифт, парковка

## Описание

Собственник сдает в аренду совсем новую Студию в ЖК комфорт-класса «Солнечный город». Общая площадь 29,64 м2, утепленная лоджия 3,88 м2, комната 18 м2, санузел 3,6 м2, высота потолков 2,68 м, окна выходят во двор. В квартире есть всё необходимое для комфортного проживания. Дом очень чистый и ухоженный, оборудован бесшумными лифтами фирмы OTIS и видеонаблюдением. Внутри комплекса: закрытый двор с детскими и спортивными площадками, охраняемая парковка и бесплатный Wi-Fi. Идеальная локация: рядом 3 школы и 4 детских сада, 2 спортивных комплекса, бассейн, поликлиника, почта, аптека, всевозможные магазины, рестораны и фастфуды, прямой выход в живописный парк с прудом, имеющего выход к Финскому заливу. В пешей доступности находятся: Новознаменка, Сосновая поляна и Южно-Приморский парки, со множеством водоёмов, отличных прогулочных зон и бесконечными велосипедными дорожками. Рядом с домом остановка общественного транспорта, откуда курсируют автобусы до станции метро «проспект Ветеранов» (ехать 18 мин), в 15 минутах пешком - ж/д станция Сергиево

(электрички до Балтийского вокзала). Такие исторические достопримечательности, как Петергоф, Орловский дворец и дворец Петра I, находятся всего в 15-20 минутах езды на общественном транспорте. Стоимость аренды 30 тыс. руб./мес., включая все коммунальные услуги. Арендатор оплачивает по счетчикам только свет и воду. Страховой депозит 30 тыс. руб. (возвращается при выезде). Просмотр квартиры по договоренности. Агентам просьба не беспокоить!

