

Создано: 09.01.2026 в 13:02

Обновлено: 09.01.2026 в 13:31

**Санкт-Петербург, улица Маршала
Казакова, 72к1**

39 500 ₽

Санкт-Петербург, улица Маршала Казакова, 72к1

Округ

[СПБ, Красносельский район](#)

Улица

[улица Маршала Казакова](#)

Квартира

Жилая площадь

24.7 м²

Общая площадь

29.7 м²

Этаж

18/21

Детали объекта

Тип сделки

Сдаю

Раздел

[Квартиры](#)

Тип балкона

лоджия

лифт, парковка

Описание

Арт. 126615380 Добро пожаловать в ваш будущий уютный дом в престижном жилом комплексе «Прибалтийский»! Квартира

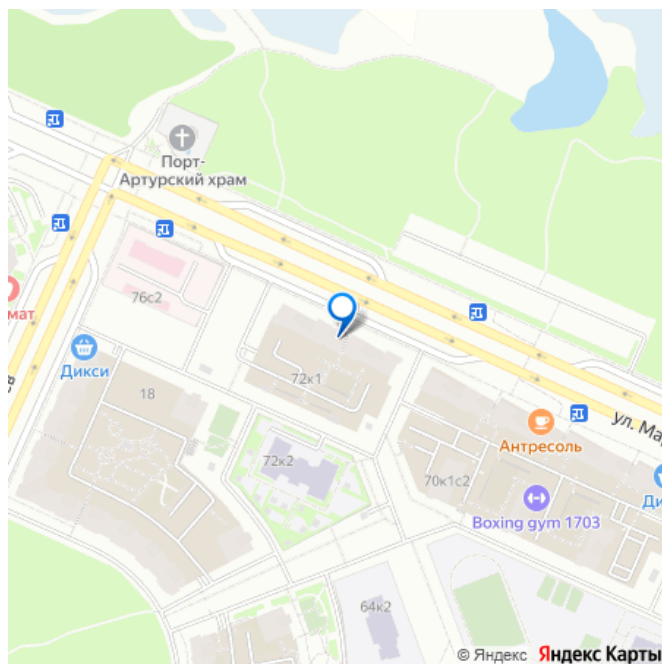
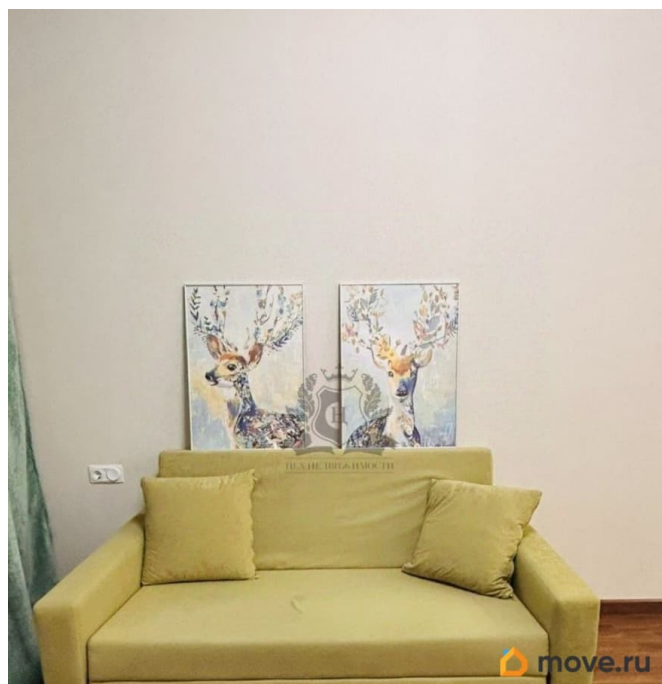
<https://spb.move.ru/objects/9287860278>

Ксения Косарева, ЦЕХ

НЕДВИЖИМОСТИ

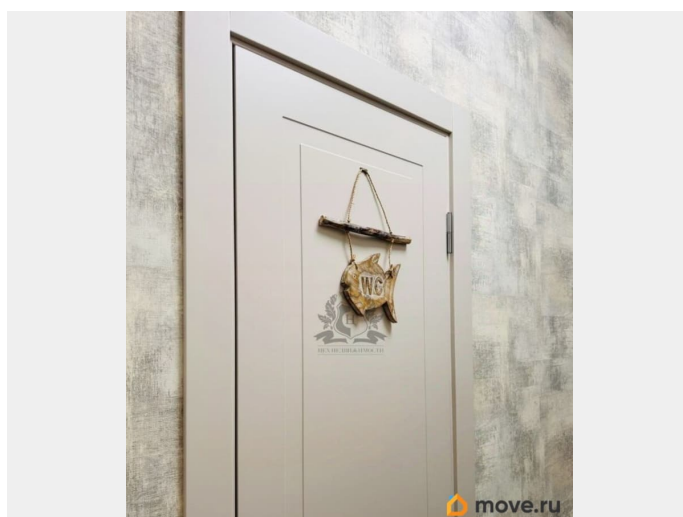
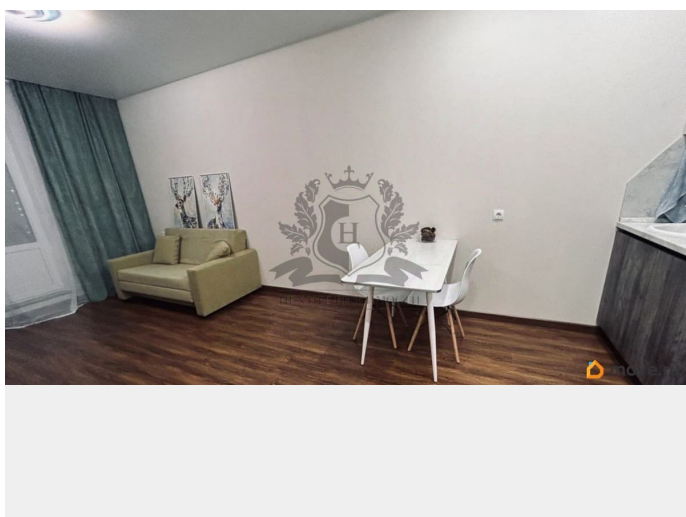
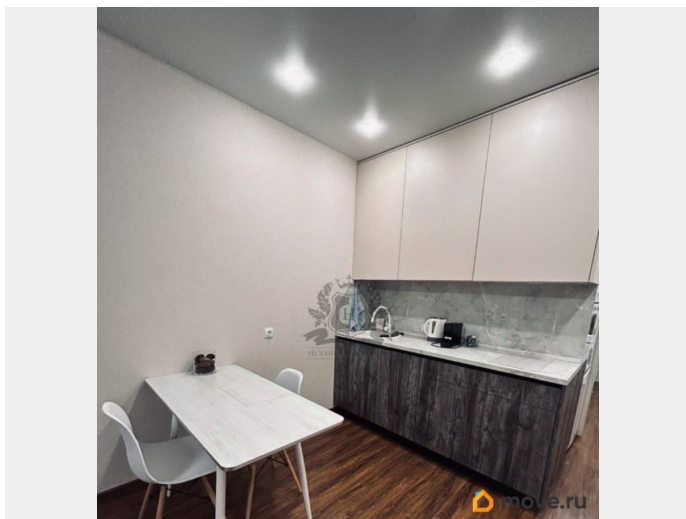
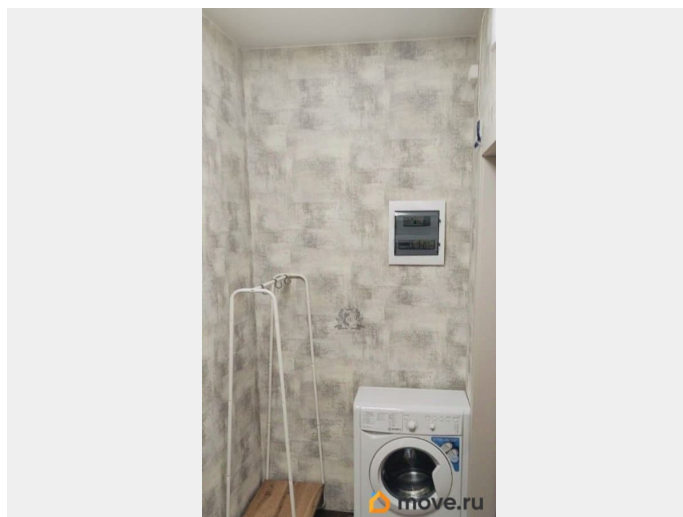
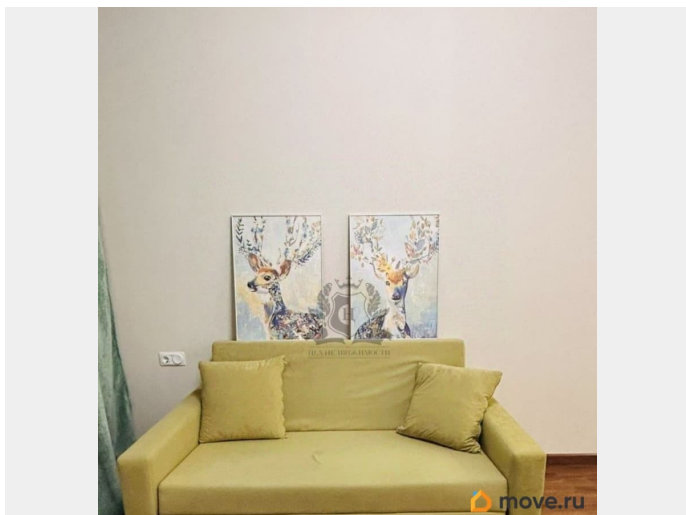
79819201799

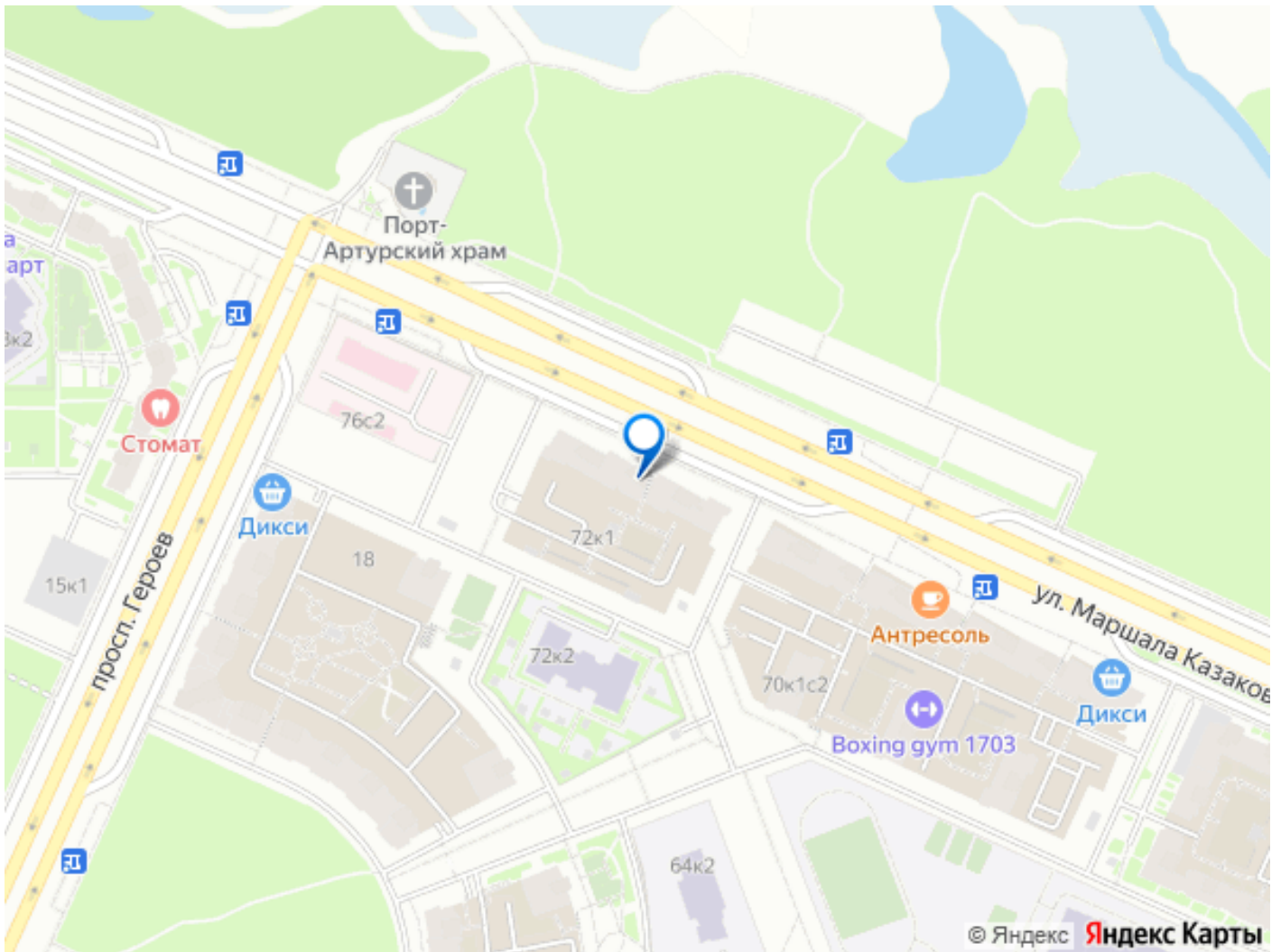
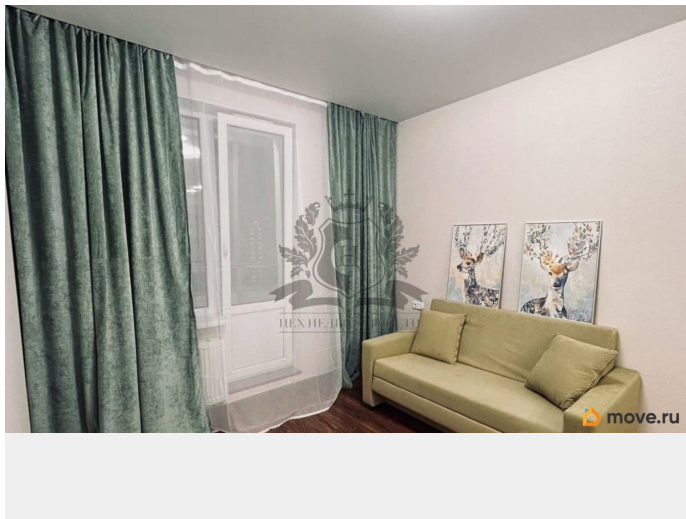
для заметок



сдаётся на длительный срок впервые, сразу после качественного ремонта «под себя», где каждая деталь продумана для комфортной и спокойной жизни. Светлая, аккуратная, с современным ремонтом и полностью оснащённой кухней и ванной, выполненными по дизайн-проекту — здесь всё новое и готово к вашим первым впечатлениям. На кухне вас ждёт полный набор техники: вытяжка, плита, полноценная духовка, холодильник и стиральная машина. Для ценителей уютных утр — стильная кофемашина Nespresso и чайник. Почти вся мебель в квартире абсолютно новая, что делает пространство особенно свежим и приятным. Формат идеально подойдёт для одного человека или пары, которые ценят порядок, качество и долгосрочное проживание. Из окон открывается приятный вид на дома и школу, а из лифтового холла — живописный ракурс на Лахту. Всего в нескольких шагах — Финский залив: место, где можно встречать рассветы, гулять на свежем воздухе и наслаждаться тишиной у воды. Расположение — один из сильнейших плюсов. ЖК расположен в благоустроенном районе на улице Маршала Казакова. Рядом — магазины, студия йоги, фикс-прайс, пункты Ozon и Wildberries, продуктовый магазин прямо в доме. В пешей доступности — Южно-Приморский парк и прогулочная зона вдоль залива. Удобная транспортная доступность: остановки рядом, а в перспективе здесь откроется новое метро. До метро Ленинский проспект 9 минут транспортом. Тем, кто учится или работает в сфере морских технологий, локация особенно удобна — СПбГМТУ (Морской технический университет) находится примерно в 56 км, путь занимает всего 2030 минут. Квартира станет отличным выбором для студентов Морского

университета, молодых специалистов, людей, ведущих здоровый образ жизни или просто тех, кто хочет сочетать городской комфорт с близостью к природе. Если вы ищете место, куда приятно возвращаться каждый день, — эта квартира точно сможет стать вашим новым уютным пространством. Приезжайте посмотреть и почувствуйте атмосферу лично — возможно, именно здесь начнется ваш новый комфортный этап жизни.





Move.ru - вся недвижимость России