

🕒 Создано: 20.09.2024 в 16:41

🔄 Обновлено: 27.03.2026 в 10:52

Собственник

79110865690

Санкт-Петербург, аллея Арцеуловская, 17

48 500 ₽

Санкт-Петербург, аллея Арцеуловская, 17

Округ

[СПБ, Приморский район](#)

для заметок

Квартира

Высота потолков

2.75 м

Жилая площадь

23 м²

Площадь кухни

6 м²

Общая площадь

29 м²

Этаж

3/24

Детали объекта

Тип сделки

Сдаю

Раздел

[Квартиры](#)

Тип балкона

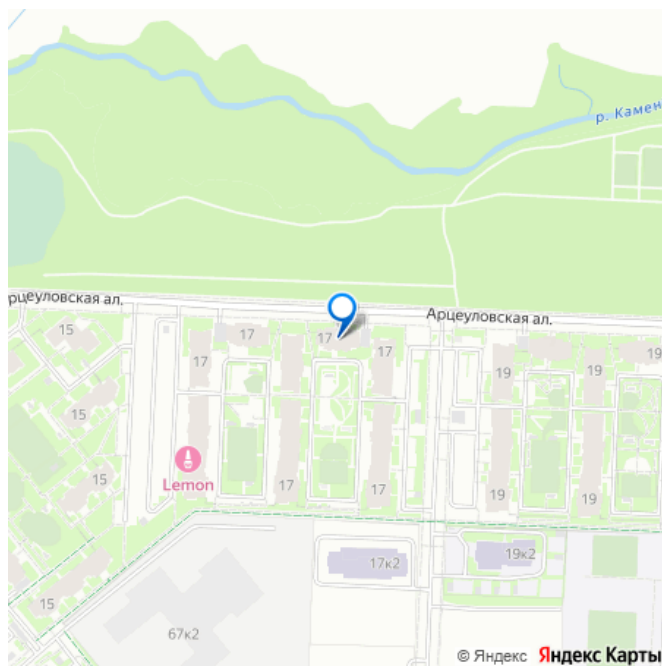
лоджия

Тип санузла

совмещенный

Вид из окна

во двор



Ремонт

дизайнерский

Квартира в новостройке

да

Год сдачи

2022 г.

интернет, мебель, мебель на кухне, телевизор, стиральная машина, холодильник, лифт, парковка

Описание

Предложение действительно по апрель включительно!!! Приглашаем гостей в квартиру-студию с дизайнерским ремонтом с ноября по апрель включительно!!! В квартире всё новое, продуманы розетки и освещение, есть всё для готовки, в т.ч. духовка.

Холодильник большой, вместительный.

Продумано зонирование и остальные мелочи для комфорта. ЛОКАЦИЯ Квартира находится в районе зеленого массива Юнтоловского заказника рядом с рекой Каменка на ул.

Арцеуловская аллея д. 17. Только у нас в районе вы увидите СУМАСШЕДШИЕ ЗАКАТЫ, которые местные жители обожают

фотографировать и делиться этой красотой в соц. сетях. Район новый, приятный. Живут в основном молодые семьи с детьми. Рядом с домом заканчивают благоустройство парковой

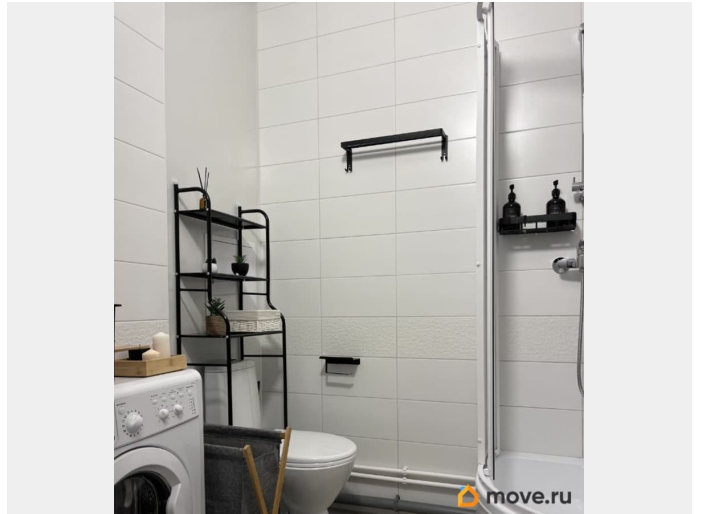
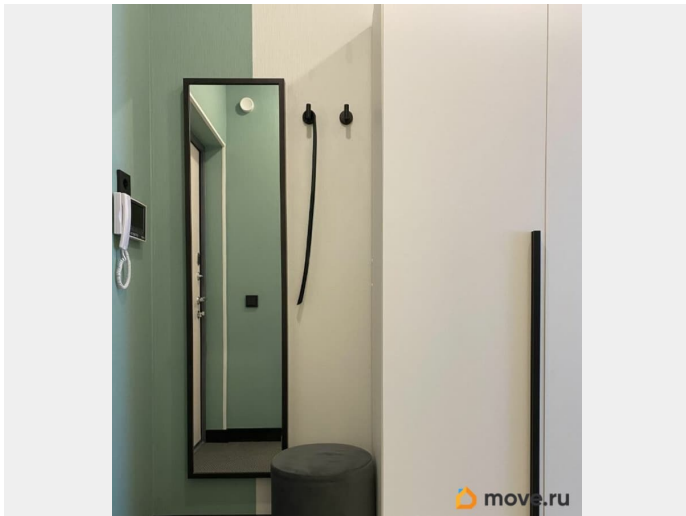
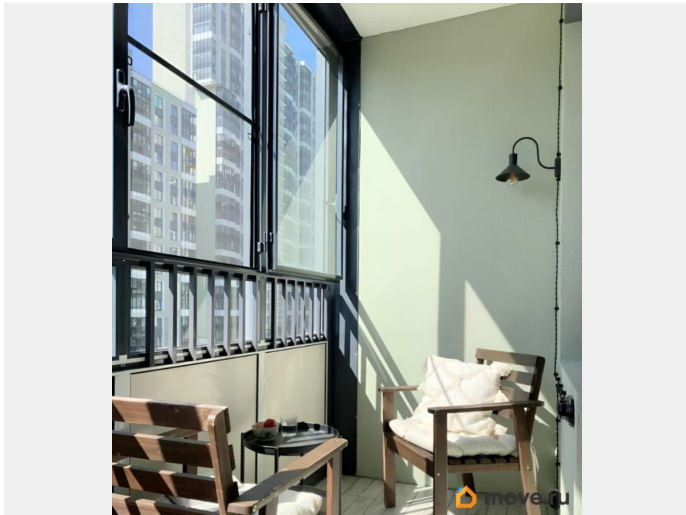
зоны с прогулочными дорожками и зонами отдыха. Оценят те, кто любит природу в шаговой доступности в больших объемах, так

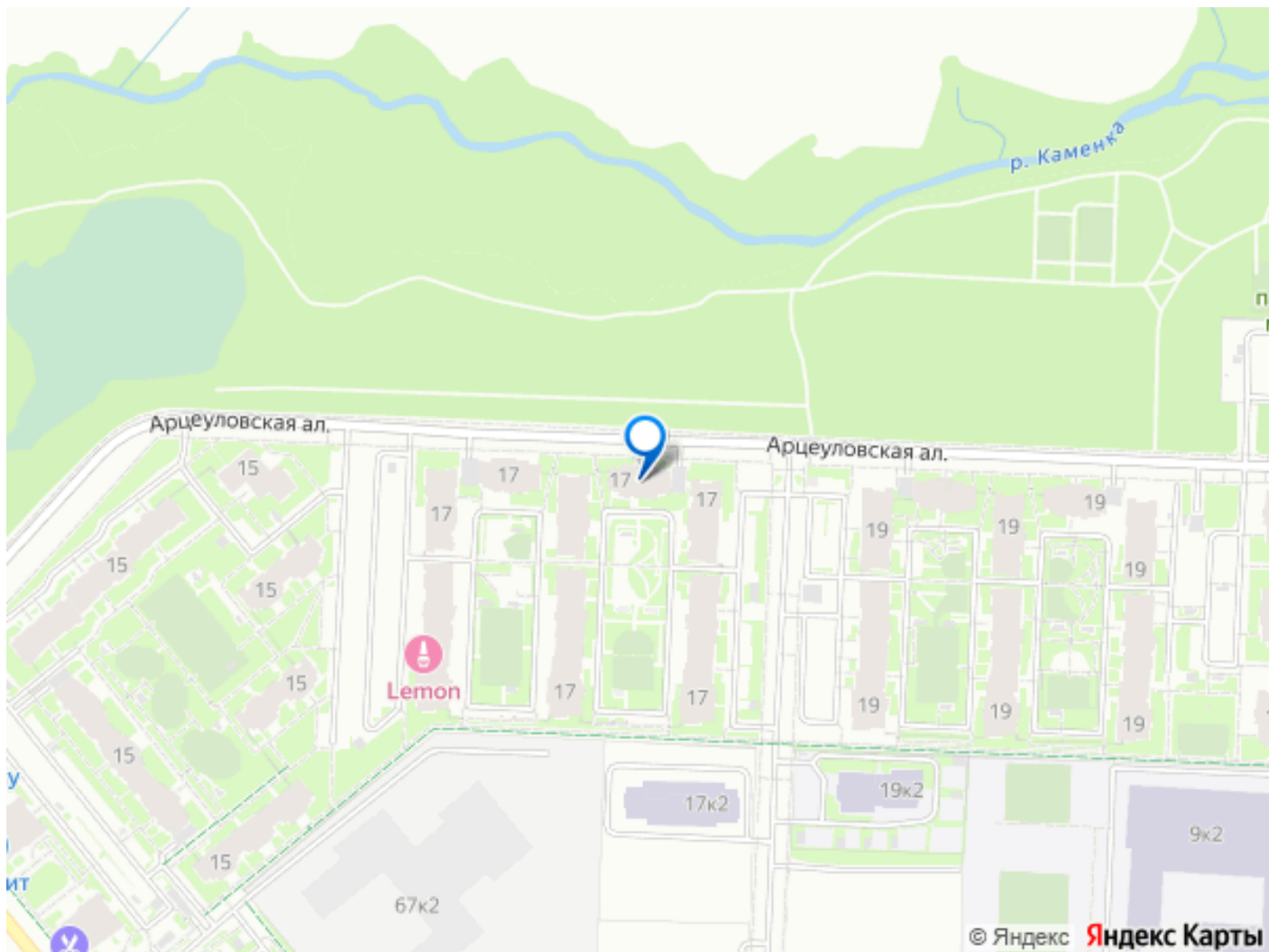
как в центре города сложно найти зелень и воздух. ЧТО ЕСТЬ В КВАРТИРЕ 3 спальных места: полноценная двухместная кровать

140*200 + раскладное кресло.

КОНДИЦИОНЕР, большой холодильник, духовка, варочная панель, микроволновка, чайник, стиральная машина, раскладная

сушилка, фен, утюг, гладильная доска, ТВ, интернет Wi-Fi, цветной видеодомофон, на окне сетка от комаров. О КВАРТИРЕ В квартире достаточно места для хранения вещей: большой шкаф с вешалками, комод, место хранения под кроватью (подъемный механизм). Квартира уютно разделена на функциональные зоны: спальня, кухня, столовая группа, кресло с торшером, рабочее место или туалетный столик, зона отдыха на лоджии. Помещение выполнено в спокойных, приятных тонах с ретро-деталями, наполняющие квартиру духом Петербурга и настроением русской усадьбы. Интерьер располагает как к отдыху так и к плодотворному труду «на удаленке». Окна выходят в закрытый двор. Во дворе есть зона отдыха на свежем воздухе. О ДОМЕ, ПАРКОВКЕ На территории ЖК работает охрана. Рядом с домом всегда есть место для парковки (есть подземная) ТРАНСПОРТНАЯ ДОСТУПНОСТЬ, ИНФРАСТРУКТУРА Выезд на ЗСД (скоростная дорога) в 3,5 км. От метро Комендантский проспект - 15 минут на общественном транспорте. От аэропорта Пулково 1ч 45мин на общественном транспорте, ~37мин на машине по платной дороге. От Московского вокзала 1ч 11мин км. на общественном транспорте, ~48мин на машине по платной дороге. Инфраструктура очень развита: рядом магазины Перекрёсток, ВкусВилл, Лента, Верный, Магнит, Пятёрочка; пункты выдачи Озон, Вайлдберис и Яндекс, кафешки, рестораны, мед центры (в т.ч. Международный центр репродуктивной медицины), салоны красоты, аптеки, пекарни, банки и др. - всё в шаговой доступности. В УСЛОВИЯХ АРЕНДЫ ЕСТЬ ЗАЛОГ.





Move.ru - вся недвижимость России