

Санкт-Петербург, Кирочная улица, 22

57 000 ₽

Санкт-Петербург, Кирочная улица, 22

Округ

[СПБ, Центральный район](#)

Улица

[улица Кирочная](#)

Квартира

Общая площадь

29 м²

Этаж

5/5

Детали объекта

Тип сделки

Сдаю

Раздел

[Квартиры](#)

Тип санузла

совмещенный

Ремонт

дизайнерский

Заселение с детьми

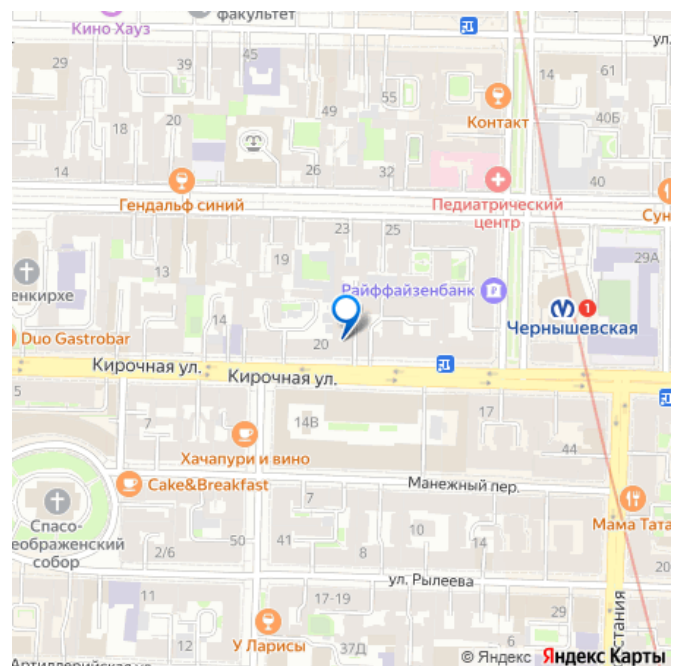
да

мебель, мебель на кухне, телевизор, стиральная машина,

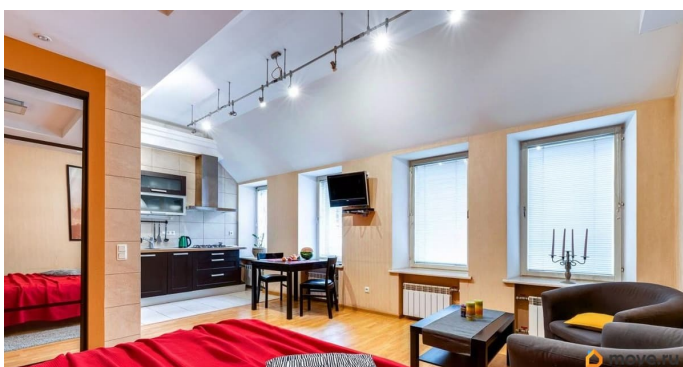
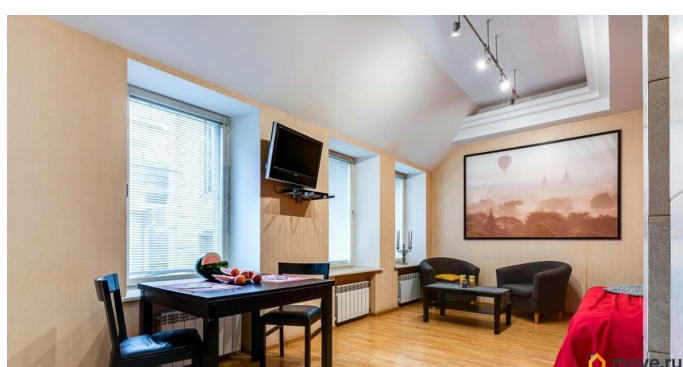
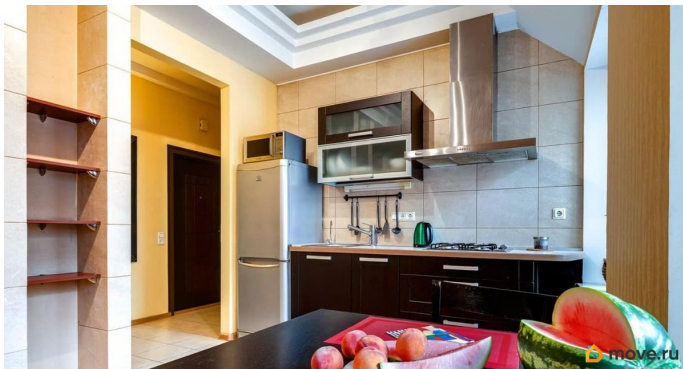
холодильник, лифт

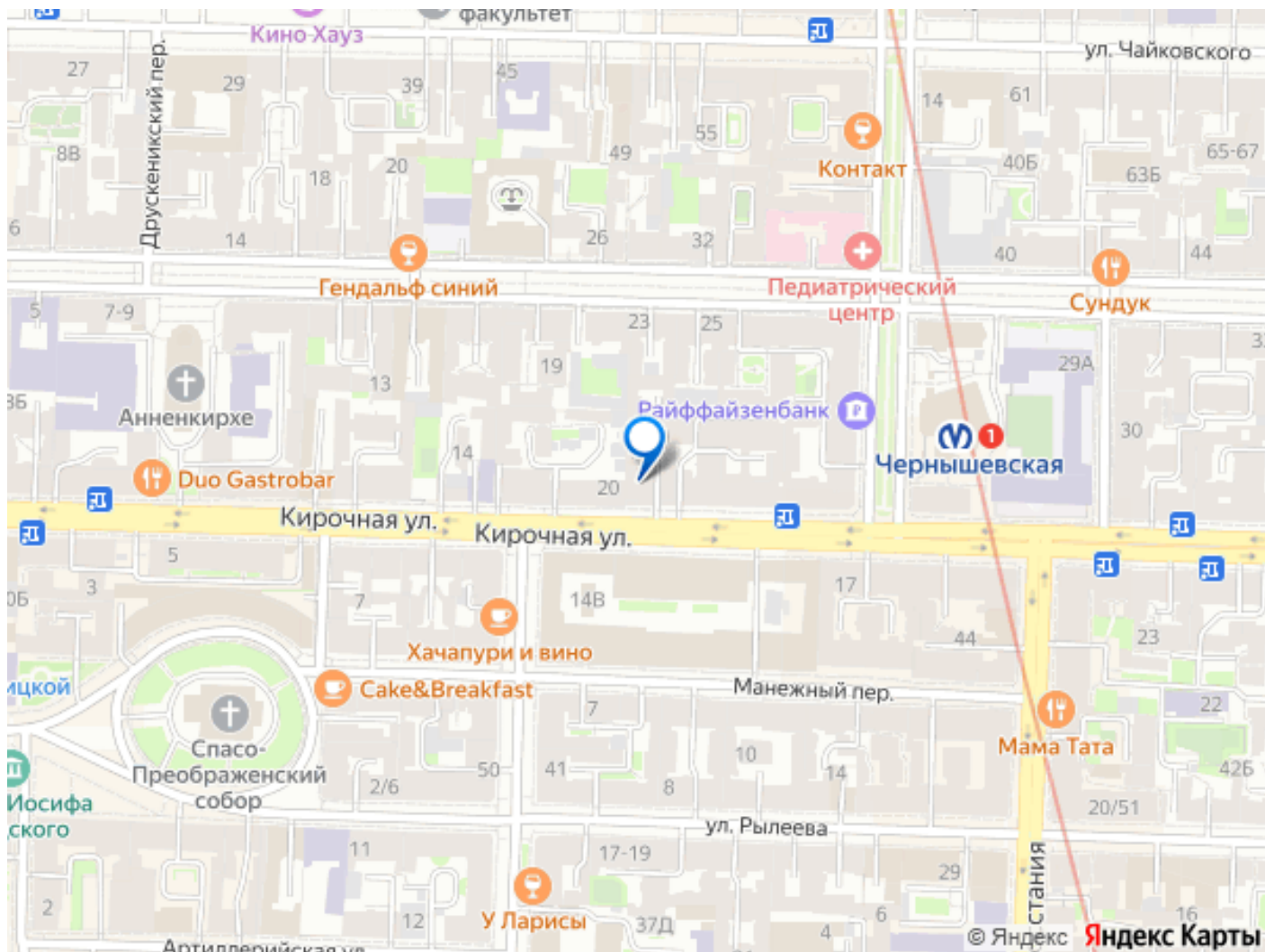
Описание

для заметок



От собственника/ без комиссии /зalog можно
разбить 50/50 Квартира на Кирочной Ваш
Уютный Уголок в Сердце Санкт-Петербурга! -
Комфорт и Удобство: Эта квартира полностью
укомплектована всем необходимым для
комфортного проживания. Удобная
двуспальная кровать обеспечит вам
спокойный сон и отличное настроение с утра.
ЖК-телевизор, журнальный стол и два
кресла создают приятную атмосферу для
отдыха; -Кухонный гарнитур, электрический
чайник, микроволновка и необходимая
посуда позволяют легко готовить любимые
блюда; -Утюг и фен помогут вам всегда
выглядеть на высоте, а стиральная машинка
обеспечит дополнительное удобство; -
Собственный санузел с душем и туалетом
гарантирует максимальный уровень
удинения и комфорта. Прекрасное
расположение: -Всего в 5 минутах пешком от
станции метро Чернышевская; -Самое сердце
исторического и культурного центра города:
Дворцовая набережная, Летний сад,
Мозаичный дворик, Музей Штиглица,
Пантелеймоновская церковь, Спасо-
Преображенский собор и Евангелическо-
Лютеранская церковь Святой Анны, которые
порадуют любителей архитектуры. Рядом
расположены Таврический сад, а также
музеи-квартиры Бродского и Некрасова. -
Вблизи два вокзала: Московский и
Финляндский; -Поблизости находятся
генеральные консульства Финляндии и
Литовской Республики; -Рядом бизнес-
центры: Сенатор, Арсенал, Преображенский
двор, Z-25, Литейный двор.





Move.ru - вся недвижимость России