

🕒 Создано: 14.01.2026 в 18:39

🔄 Обновлено: 27.02.2026 в 12:47

Собственник

79817021884

**Санкт-Петербург, Большой
Сампсониевский проспект, 69к2**

56 000 ₺

Санкт-Петербург, Большой Сампсониевский проспект, 69к2

Округ

[СПБ, Выборгский район](#)

Улица

[проспект Большой Сампсониевский](#)

Квартира

Высота потолков

2.6 м

Общая площадь

29 м²

Этаж

8/13

Детали объекта

Тип сделки

Сдаю

Раздел

[Квартиры](#)

Тип санузла

совмещенный

Вид из окна

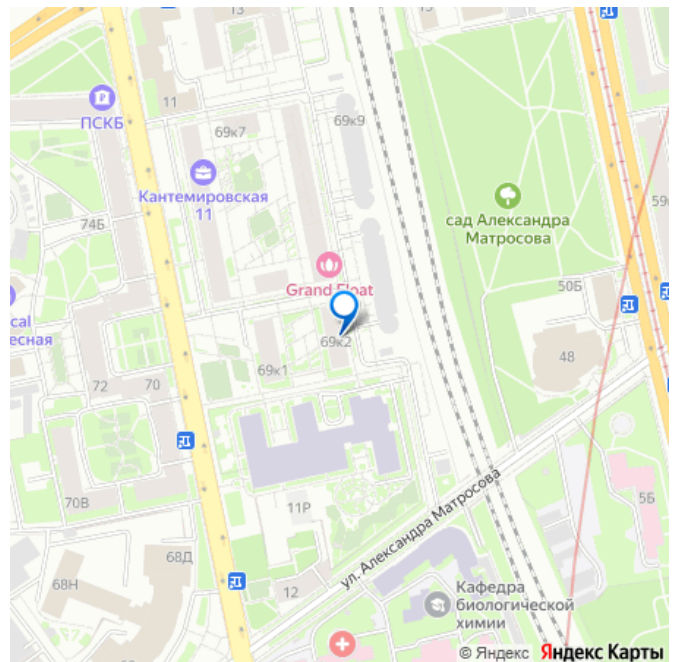
во двор

Ремонт

евро

Квартира в новостройке

для заметок



да

Год сдачи

2022 г.

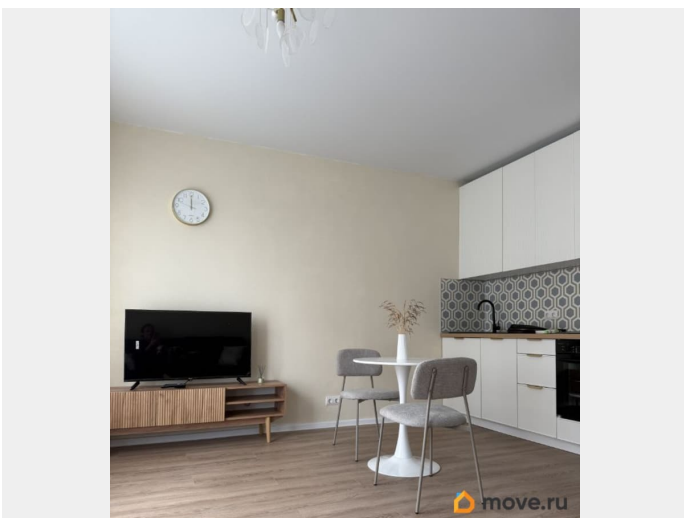
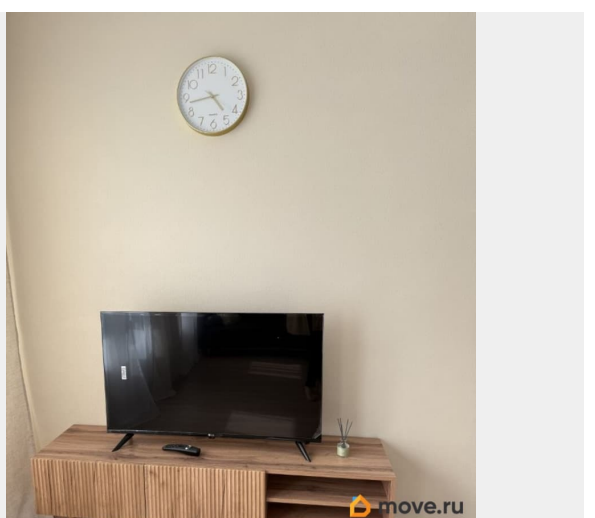
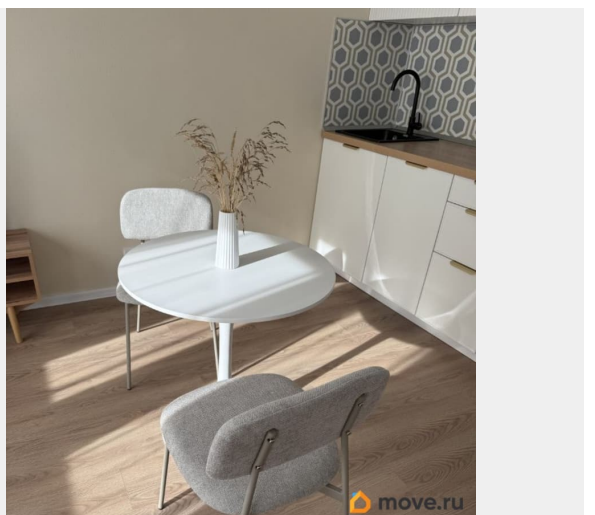
Заселение с животными

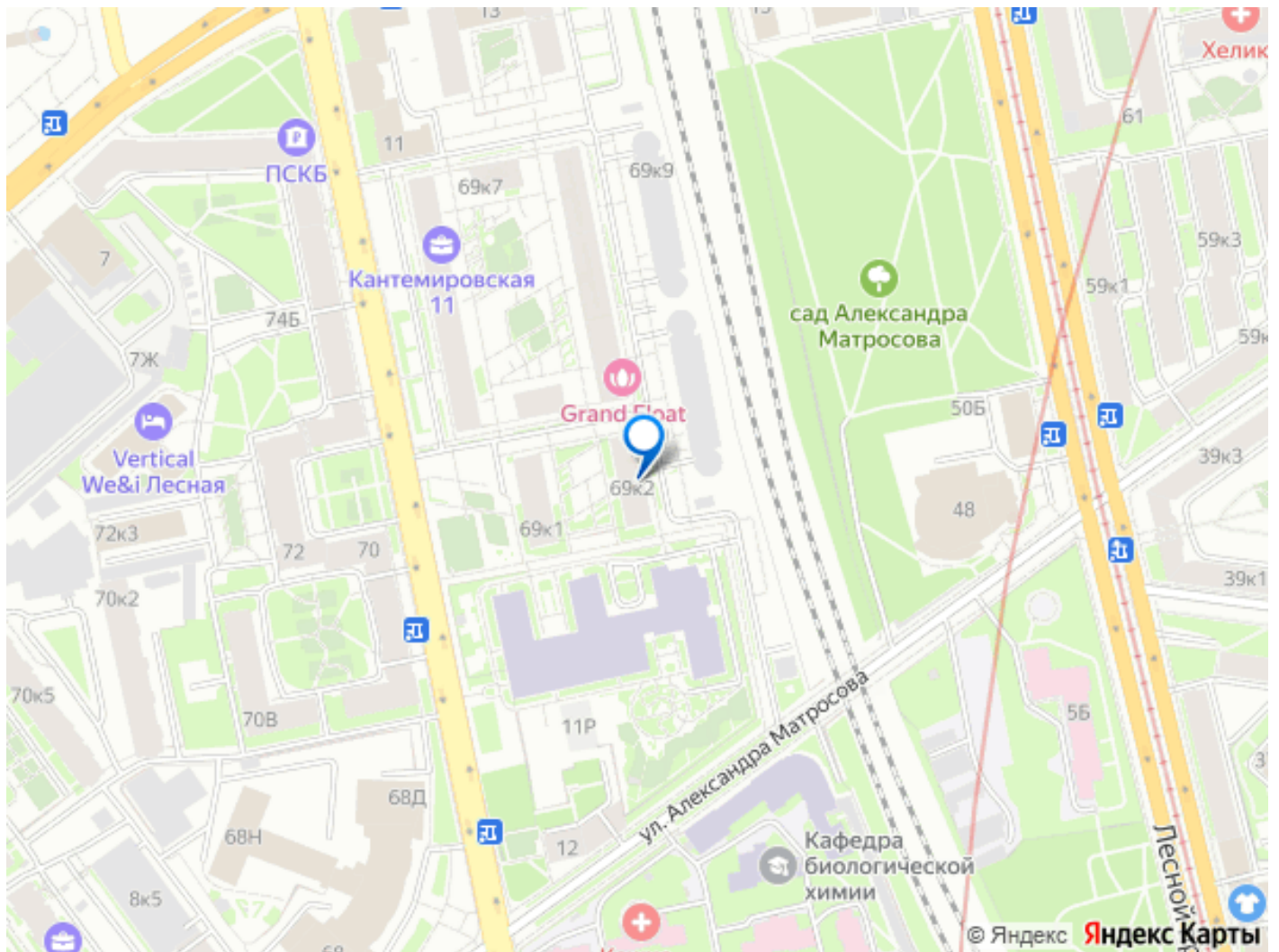
да

мебель, мебель на кухне, телевизор, стиральная машина, холодильник, лифт, парковка

Описание

Сдаю уютную студию в ЖК Кантемировская 11. Квартира со свежим ремонтом. Рассматриваю только долгосрочную аренду напрямую без агентов. Очень светлая, теплая, уютная. Инстаграмная). Площадь 28 кв.м., и это большая редкость - студии такого размера в данном районе. Окна выходят во двор. Двор закрытый. Просторная светлая квартира рядом с метро Лесная (6 минут пешком), а также остановкой автобуса и троллейбуса. Вокруг развитая инфраструктура- Озон, Вкусвилл,Хлебник, кофейни,салон красоты, студии йоги и пилатеса. В доме на первом этаже пекарня-кондитерская со свежей выпечкой. Рядом есть парк Александра Матросова для пробежек, прогулок или выгула собак. В квартире есть: Техника: -посудомоечная машина - плита индукционная -духовка - холодильник -стиральная машина -телевизор Мебель: -Два шкафа (в прихожей четырехдверный, в комнате двухдверный с полками). -диван -стол обеденный, 2 стула - тумба под ТВ. Сдаю напрямую. Залог 55 тысяч. Коммунальные услуги +счетчики оплачиваются отдельно. (КУ в районе 3000 летом и 5000 зимой) Буду рада ответить на ваши вопросы.





Move.ru - вся недвижимость России