

Создано: 10.02.2020 в 02:35

Обновлено: 03.02.2026 в 23:06

Санкт-Петербург, Яхтенная улица, 28

43 500 ₽

Санкт-Петербург, Яхтенная улица, 28

Округ

[СПБ, Приморский район](#)

Улица

[улица Яхтенная](#)

Квартира

Высота потолков

2.8 м

Жилая площадь

16 м²

Площадь кухни

10 м²

Общая площадь

29 м²

Этаж

16/25

Детали объекта

Тип сделки

Сдаю

Раздел

[Квартиры](#)

Тип балкона

лоджия

Тип санузла

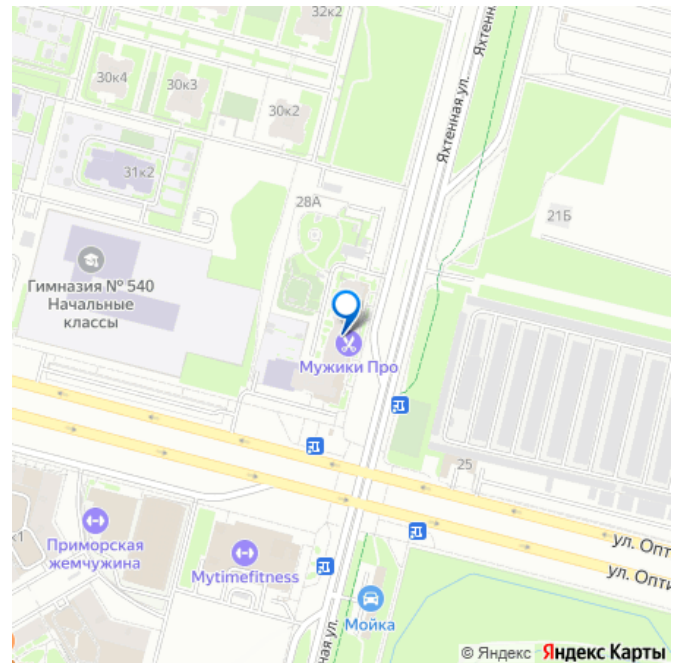
совмещенный

<https://spb.move.ru/objects/9288811879>

Собственник

74954760059,74954760059

для заметок



Вид из окна

во двор

Ремонт

евро

Квартира в новостройке

да

Год сдачи

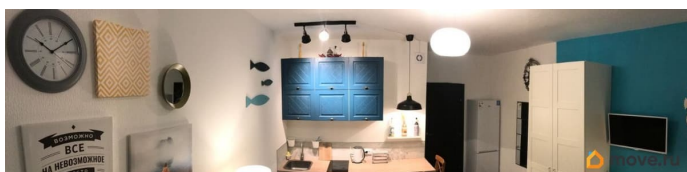
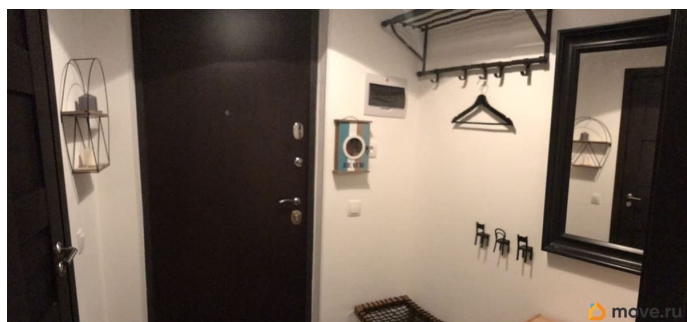
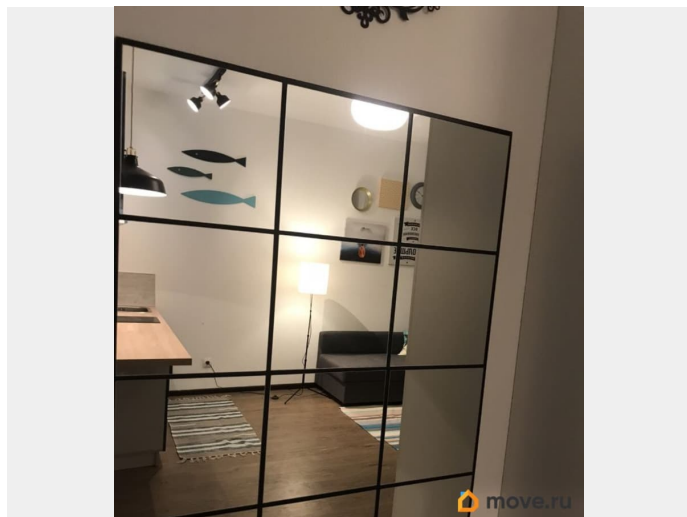
2019 г.

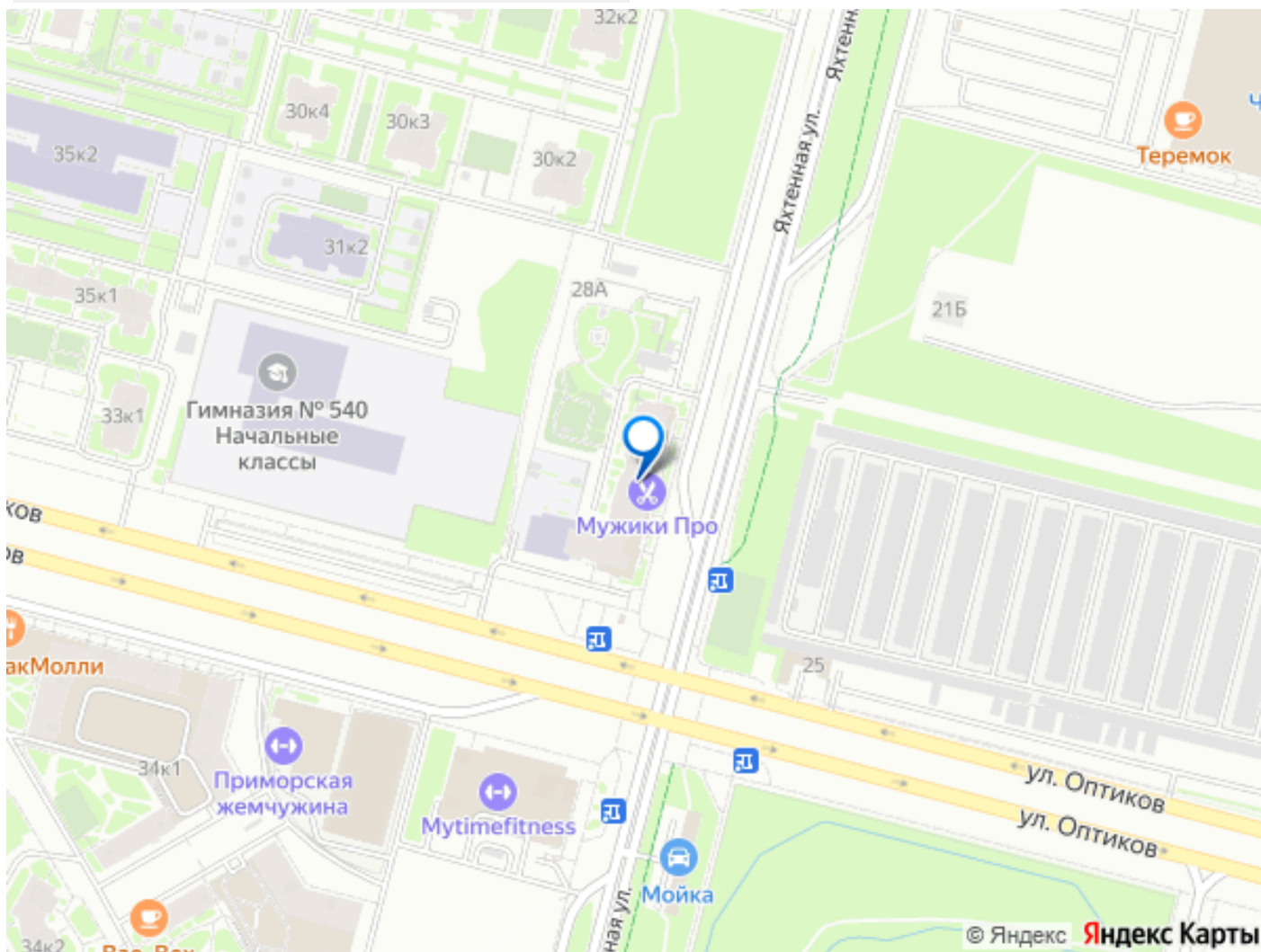
мебель, мебель на кухне, телевизор, стиральная машина,
холодильник, лифт, парковка

Описание

Сдам студию на среднесрок в Ж. К. Море - Океан. От собственника, без агентской комиссии. На срок от месяца ! От метро Старая деревне на транспорте 4 минуты минут и от остановки до подъезда 1 минута, хорошее место и сам район. Большая кровать с удобным матрасом ! Дом комфорт класса с закрытой территорией и камерами видео наблюдения, от лучшего застройщика Setl Group. Успейте снять достойное жилье!!! Замечательная, светлая, уютная квартира. В квартире есть все необходимое для жизни: новая бытовая техника, холодильник, стиральная машинка, телевизор, пылесос, чайник, посуда, подушки, одеяла. Все продумано до мелочей. Оборудован просторный балкон с остеклением до пола. В доме свой детский сад, замечательный спортивный и детский городок, закрытая территория, 500м выезд на ЗСД - Богатырский. Ближайшее метро пешком 20 мин, ехать 5 минут: м. Старая деревня, м. Беговая, м. Комендантский пр. Рядом развитая инфраструктура. Парк 300 летия, фитнес залы, аквапарк Питерленд,

финский залив!





Move.ru - вся недвижимость России