

🕒 Создано: 01.06.2023 в 21:59

Обновлено: 03.04.2026 в 22:56

**Агент**

**79118278892**

**Санкт-Петербург, улица Тосина, 6**

**62 000 ₽**

Санкт-Петербург, улица Тосина, 6

Округ

[СПБ, Фрунзенский район](#)

Улица

[улица Тосина](#)

### Квартира

Высота потолков

2.75 м

Общая площадь

29 м<sup>2</sup>

Этаж

13/13

### Детали объекта

Тип сделки

Сдаю

Раздел

[Квартиры](#)

Тип балкона

балкон

Ремонт

евро

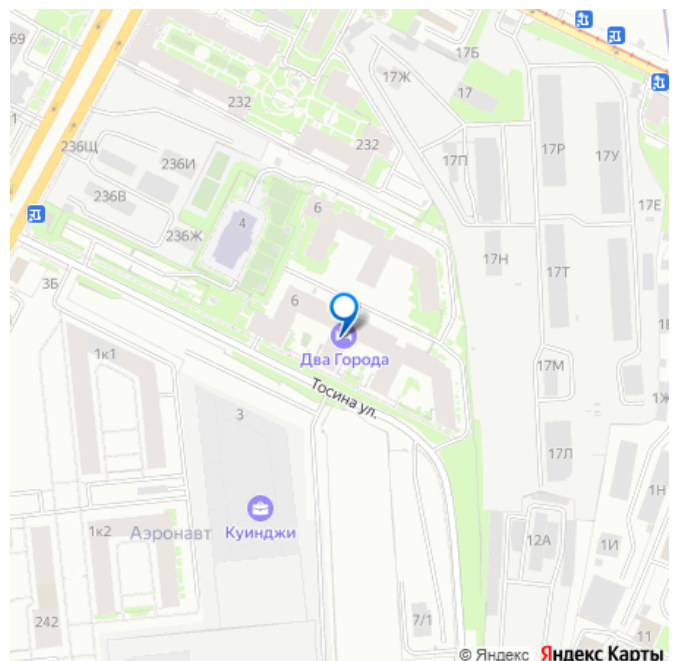
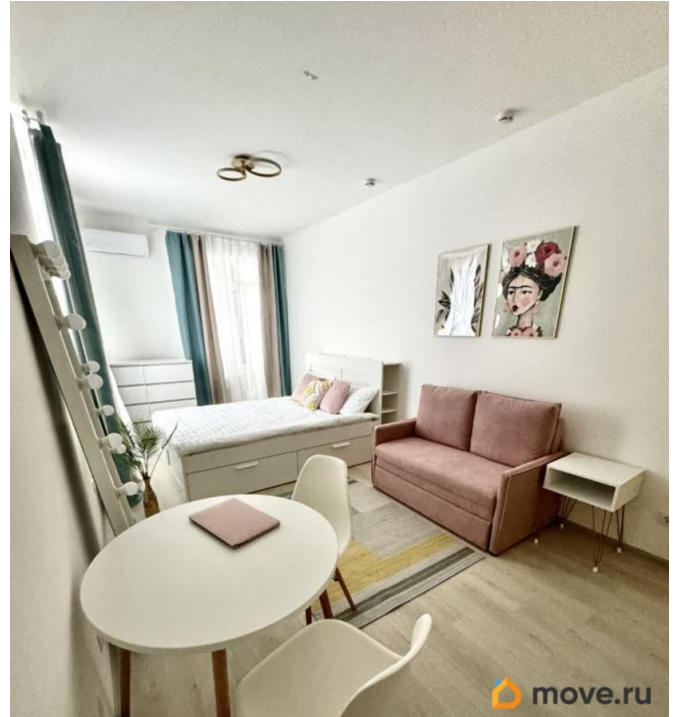
Квартира в новостройке

да

Год сдачи

2022 г.

для заметок



Заселение с детьми

да

---

Заселение с животными

да

---

лифт

## **Описание**

Собственник! Без комиссии! Сдается квартира-студия в новом ЖК в центре города. Кухонный гарнитур, кондиционер, стиральная машинка, холодильник, телевизор, стол, стулья, шкаф. Большая кровать king size 180\*200 с удобным новым матрасом. Диван-кровать со спальным местом 120\*194. Кухня с электрической плитой. Комод, прикроватная тумба. Большой балкон. 62000+ ку Собственная закрытая огороженная территория и круглосуточное видеонаблюдение. В комплексе предусмотрен подземный паркинг на 672 места с точкой самостоятельного тех.обслуживания. На территории корпусов расположены спортивный стадион и детский клуб, а также детский сад с бассейном. На огороженном пространстве ЖК находится экопарк и веревочный городок. Удобная, продуманная планировка. Выход на застекленный балкон, где можно устроить кабинет. Большие окна визуально увеличивают пространство. В ванной комнате установлены теплые полы. Автограф - жилой комплекс высокого комфорт-класса. Удобная локация, как для жизни, так и для инвестиций. Практически центр города. Известные исторические места, музеи, театры и рестораны в шаговой доступности. Для жизни. Не шумный центр и не окраина золотая середина. Отличное место для тех, кто хочет жить в центре, но не в старом

фонде. Огороженная, охраняемая территория. Интересный современный двор. Спортивные зоны. Внутренние парковки для велосипедов, детская площадка. Дворы свободны от машин. В подъезд дома можно зайти с разных сторон. Просторные холлы, грузовые и пассажирские лифты. Качественные интерьеры. Установлена система круглосуточного видеонаблюдения по периметру, на детских площадках, въездах в паркинг, на первых этажах и в лифтах. Во дворе - новый детский сад. Недалеко несколько хороших школ и лицей, больницы, магазины, гипермаркеты Лента, Ашан. Удобно добираться до работы. Пешая доступность до нескольких станций метро (10-15 минут). Ближайшие станции Обводный канал, Волковская и Фрунзенская. Дом класса Комфорт+. Тихий центр. Чистый и уютный. Подземный паркинг. На первых этажах просторные колясочные, где можно оставить коляску, самокат или велосипед. Для колясок запланированы пандусы и подъемники. Историческая часть города. Рядом автовокзал. До Московского вокзала, Невского проспекта полчаса пешком. Все любимые места Петербурга: разводные мосты, Фонтанка, 5 углов, ТК Галерея, ТРК ЛиговЪ, известнейшие достопримечательности, кинотеатры, рестораны и клубы находятся поблизости. Помимо школ и детских садов в шаговой доступности несколько филиалов вузов СПб.

