

Создано: 17.02.2026 в 01:42

Обновлено: 18.02.2026 в 02:03

**Санкт-Петербург, пр-т  
Авиаконструкторов, 61**

**36 000 ₽**

Санкт-Петербург, пр-т Авиаконструкторов, 61

Улица

[проспект Авиаконструкторов](#)

## Квартира

Общая площадь

29 м<sup>2</sup>

Этаж

5/13

## Детали объекта

Тип сделки

Сдаю

Раздел

[Квартиры](#)

Квартира в новостройке

да

## Описание

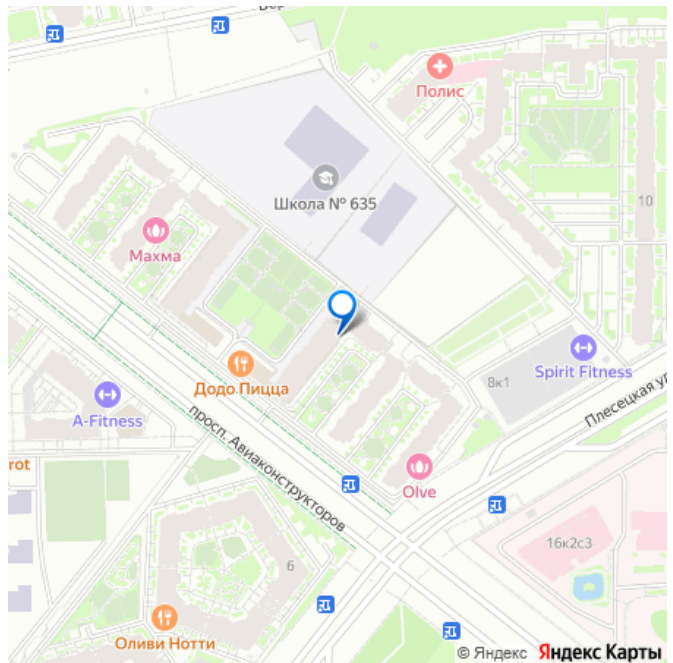
Описание К вашему вниманию БЕЗ КОМИССИИ представляется уютная, просторная квартира в новом доме 2023 года комфорт класса в ЖК Полис Приморский в престижном Приморском районе Санкт-Петербурга. О квартире Сделан качественный евроремонт. Квартира полностью укомплектована новой мебелью и техникой, светильниками и текстилем:

<https://spb.move.ru/objects/9290042639>

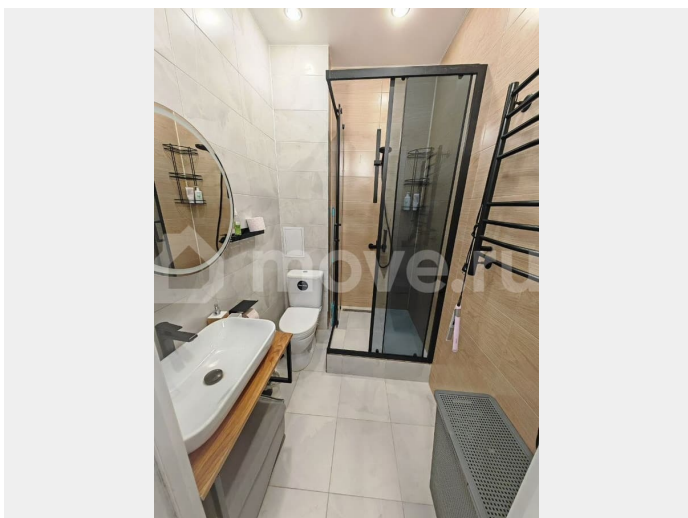
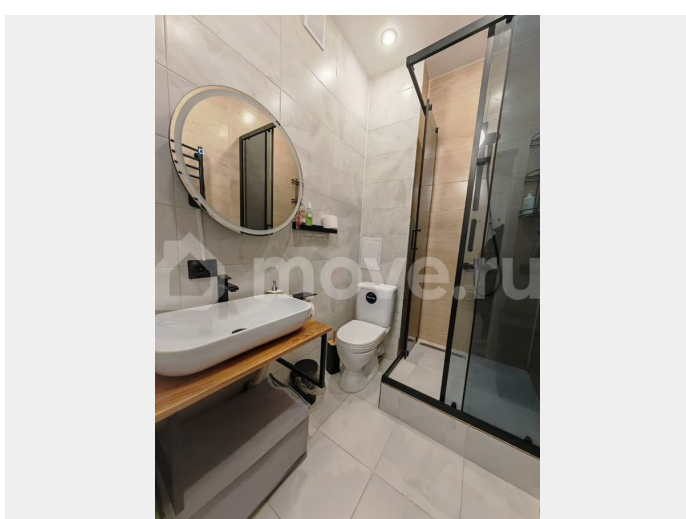
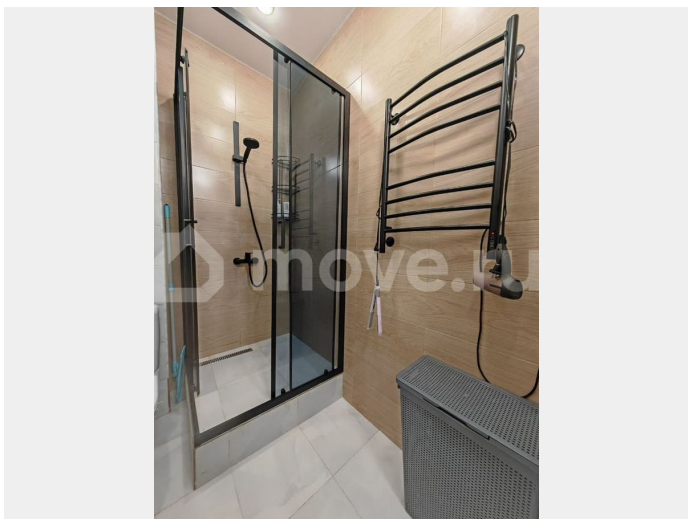
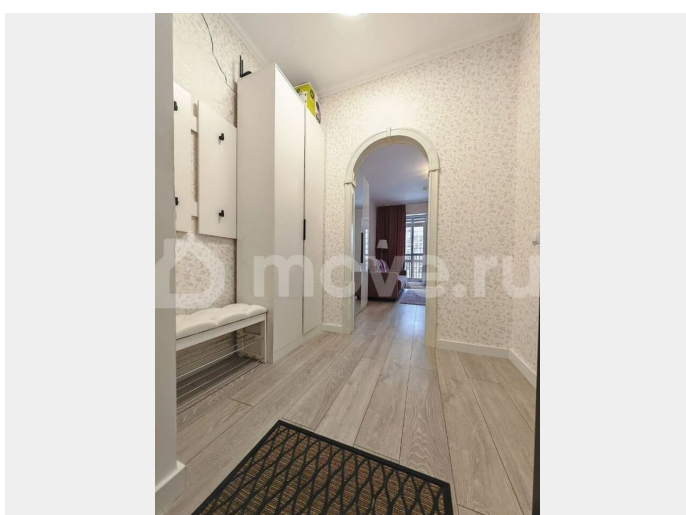
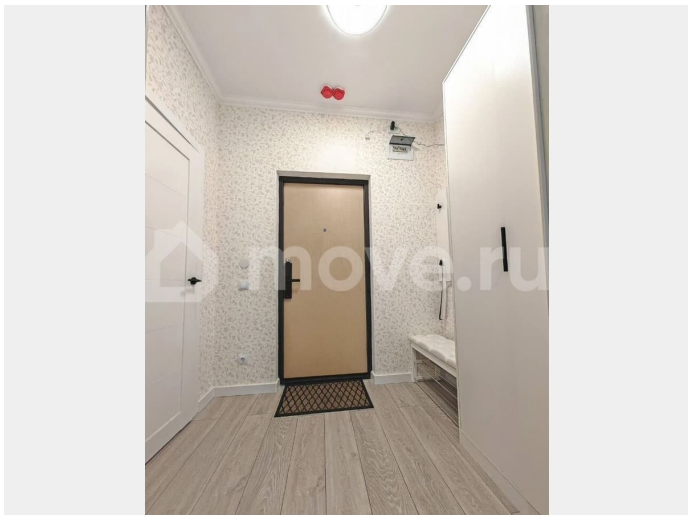
**Ирина, Пользователь**

**89251234567**

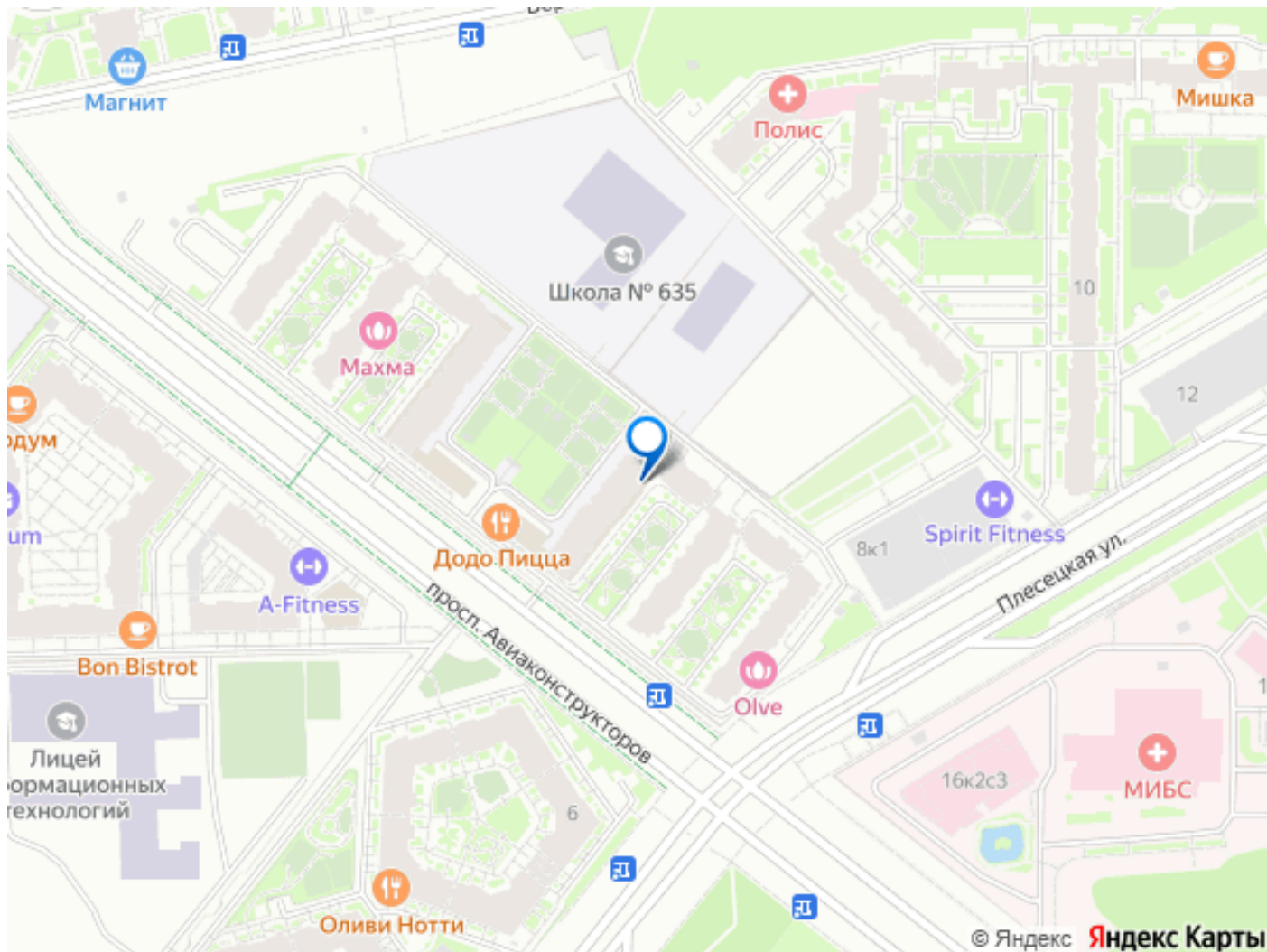
для заметок



кухонный гарнитур со встроенной техникой (холодильник, варочная панель, духовой шкаф, вытяжка, посудомоечная машина, стиральная машина), хороший, 2-х спальный, ортопедический диван, два большие вместительные шкафы и ТД. Большая лоджия с окнами в пол. Окна выходят во двор - всегда тихо и спокойно. Квартира очень теплая, с хорошей шумоизоляцией. О доме и локации Благоустроенный, закрытый двор с тематическими площадками для игр и зонами для спорта и отдыха оборудованы видеонаблюдением и закрыт для посторонних лиц. Для автомобилей жильцов предусмотрены два многоуровневых паркинга и гостевые парковки. В шаговой доступности от жилого комплекса расположены школы (в том числе уже открыла свои двери общеобразовательная IT-школа), детские сады, поликлиника, отделения банков, фитнес-клубы, кафе, супермаркеты и вся необходимая социальная инфраструктура. Район отличается развитой эко-средой: в пешей доступности находятся Юнтоловский заказник, Изотовский сквер и Шуваловский карьер. Транспортная доступность обеспечивается близостью остановок общественного транспорта с маршрутами до станций метро Комендантский проспект, Пионерская и Старая Деревня. Выезд на ЗСД находится в 5 минутах, на КАД — в 10 минутах. В ближайшее время откроют участок пр. Авиаконструкторов, что увеличит транспортную доступность района, также уже ведутся работы по строительству новой станции метро Шуваловский проспект. Сдаём для одного, двоих. Залог разбиваем.







Move.ru - вся недвижимость России