

🕒 Создано: 10.11.2025 в 18:12

Обновлено: 08.12.2025 в 11:38

**Санкт-Петербург, проспект Обуховской
обороны, 36**

47 000 ₽

Санкт-Петербург, проспект Обуховской обороны, 36

Округ

[СПБ, Невский район](#)

Улица

[проспект Обуховской Обороны](#)

Квартира

Жилая площадь

25 м²

Общая площадь

30 м²

Этаж

8/9

Детали объекта

Тип сделки

Сдаю

Раздел

[Квартиры](#)

Тип балкона

лоджия

Тип санузла

совмещенный

Вид из окна

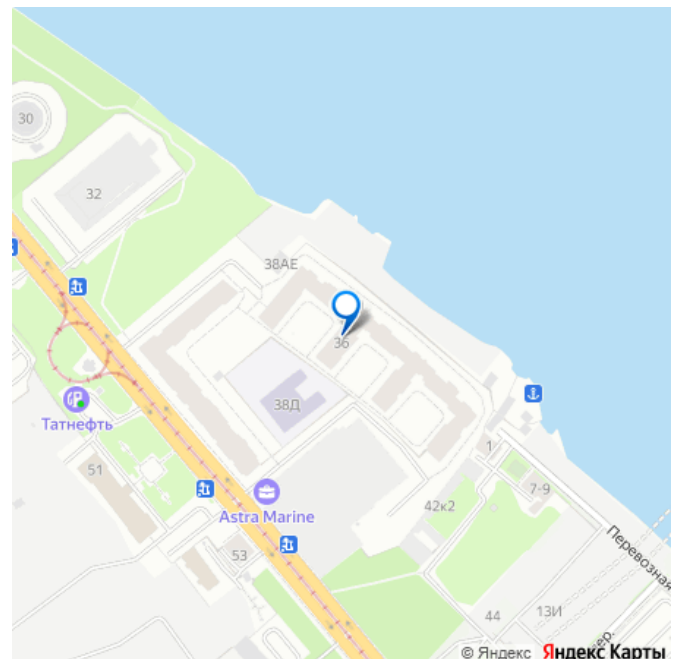
во двор

Ремонт

<https://spb.move.ru/objects/9286461351>

**Владислава Опрышко, САМОЛЕТ
ПЛЮС Север-Юг
79110849519**

для заметок



Квартира в новостройке

да

Год сдачи

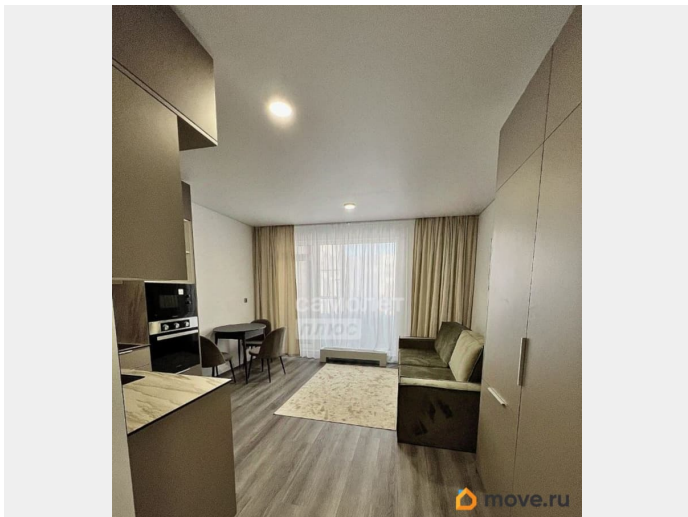
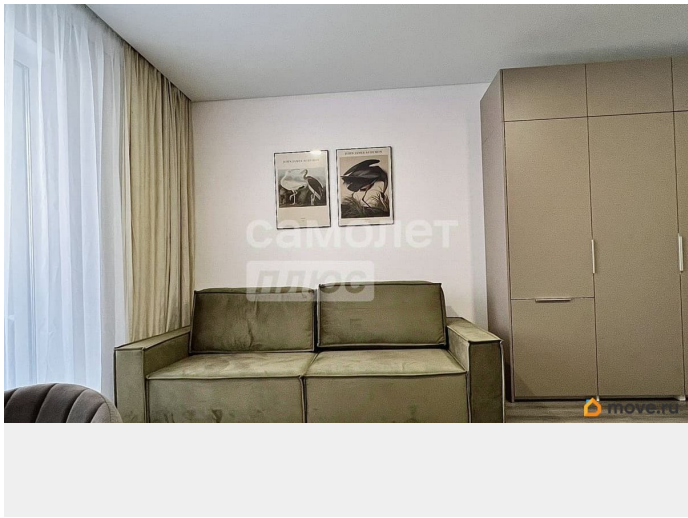
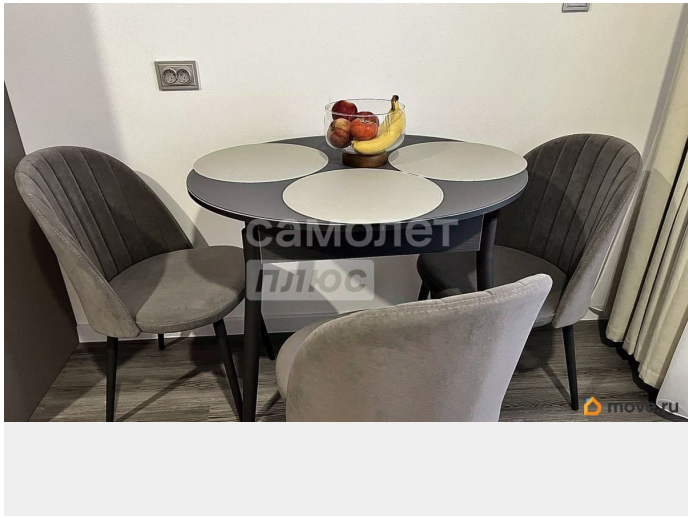
2024 г.

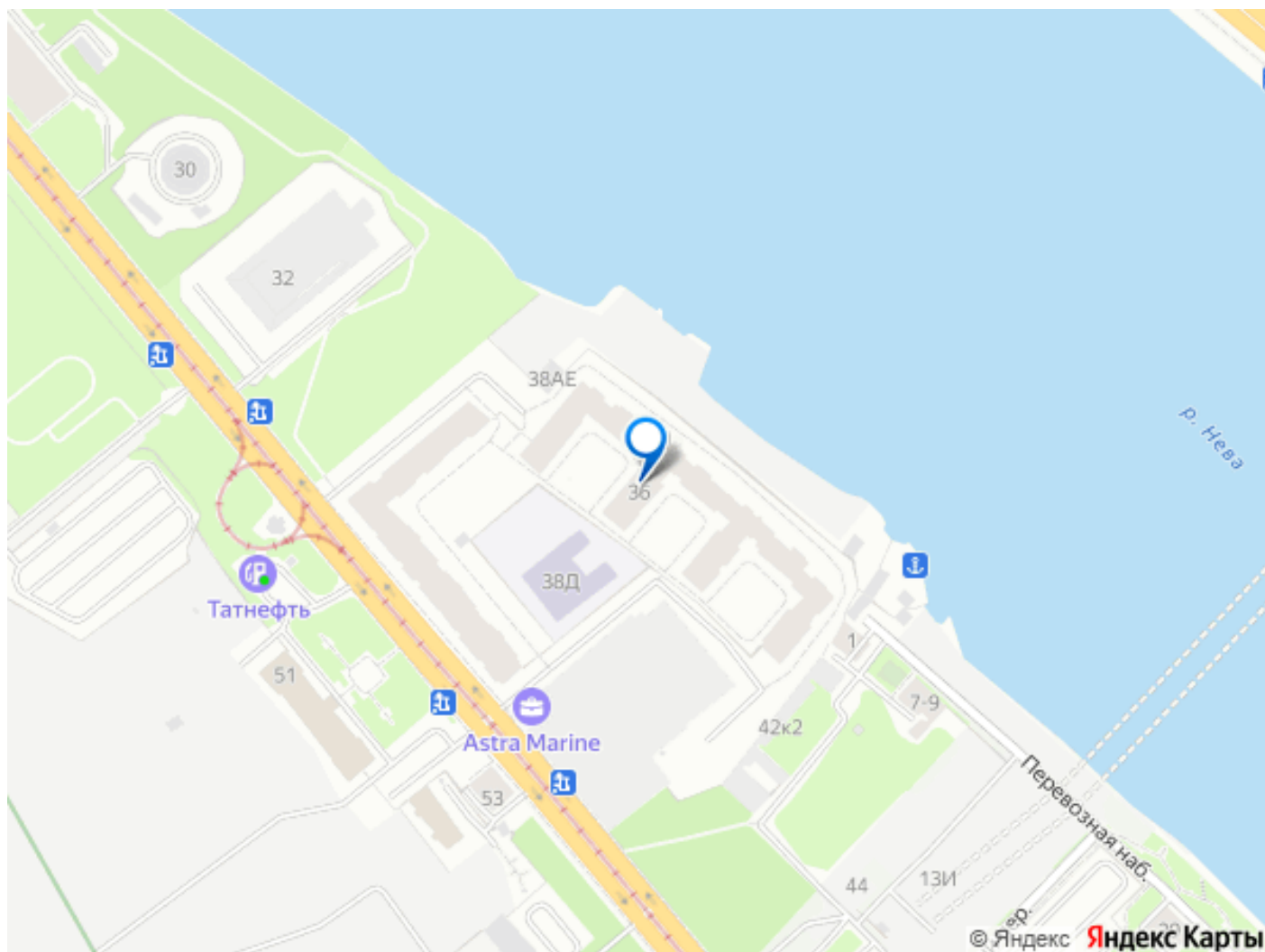
интернет, мебель, мебель на кухне, стиральная машина,
холодильник, лифт, парковка

Описание

Арт. 123025983 Вашему вниманию, сдается впервые, светлая, просторная, уютная, полностью укомплектованная квартира-студия с дизайнерским ремонтом в новом ЖК «Astra Marine». В качестве жильцов рассматриваем: 1-2 человека, студенты, молодая/семейная пара. Не курящих и не пьющих. Рассматриваем аренду на срок от 6-11 месяцев и более. О КВАРТИРЕ Выполнен современный ремонт с продуманной планировкой. Квартира не только красивая, но и функциональная. При входе в квартиру с правой стороны расположен вместительный шкаф для ваших вещей. С левой стороны располагается совмещенный санузел с теплым полом, в котором есть стиральная машина, место для хранения стиральный принадлежностей и химии, душевая. Далее мы проходим в основную комнату, где с левой стороны установленная кухонная зона с варочной панелью, встроенной духовкой и микроволновой печью, встроенная вытяжка. Так же с правой стороны при входе располагается большой вместительный шкаф для ваших вещей и там же встроенный холодильник. У окна располагается удобный ортопедический раскладной диван с ящиками для хранения постельного белья. Напротив дивана располагается обеденный стол. Есть

возможность установить телевизор. На лоджии сделан теплый пол, размещен дополнительный шкаф для ваших вещей и рабочее пространство. Так же есть сушилка для белья, гладильная доска, пылесос. О ДОМЕ И О ЛОКАЦИИ Дом был сдан в 2025 году. Внутренний двор закрытый от посторонних и от машин. Есть открытые наземные парковочные места. При входе в парадную вас встречает входная группа со службой охраны и просторным лобби. Жилой комплекс находится на первой береговой линии Невы, много зелени, чистый свежий воздух. В шаговой доступности есть все необходимое для комфортного проживания: аптеки, кафе, пекарни, Магнит, пункты выдачи Wildberries и Ozon Доступна доставка от сервиса Пятерочка, Перекресток, Яндекс Еда, и др ИНФРАСТРУКТУРА До станции метро «Елизаровская» 15 минут пешком. До станции метро «Площадь Александра Невского» 15 минут на общественном транспорте. Удобная транспортная развязка. Комиссия агентству составляет 50%. Залог можно разбить на 2 мес. Комиссию можно разбить от 2 до 6 мес. Звоните! Записывайтесь на показ объекта прямо сейчас! Радые будем ответить на все ваши вопросы, ваш «Самолет Плюс»!) -----
Примечание: у собственника могут быть дополнительные пожелания к жильцам - обсудите их в чате или по телефону





Move.ru - вся недвижимость России