

Создано: 21.11.2025 в 14:34

Обновлено: 04.12.2025 в 12:41

**Санкт-Петербург, набережная Канала
Грибоедова, 160**

85 000 ₽

Санкт-Петербург, набережная Канала Грибоедова, 160

Округ

[СПБ, Адмиралтейский район](#)

Квартира

Жилая площадь

20 м²

Площадь кухни

5 м²

Общая площадь

30 м²

Этаж

1/5

Детали объекта

Тип сделки

Сдаю

Раздел

[Квартиры](#)

Ремонт

дизайнерский

Заселение с детьми

да

Заселение с животными

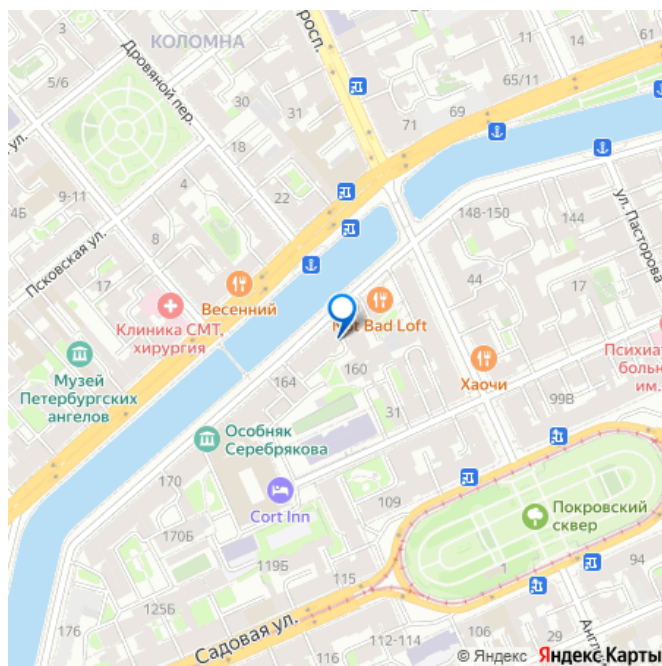
да

<https://spb.move.ru/objects/9286753404>

Realty Vera, Realty Vera

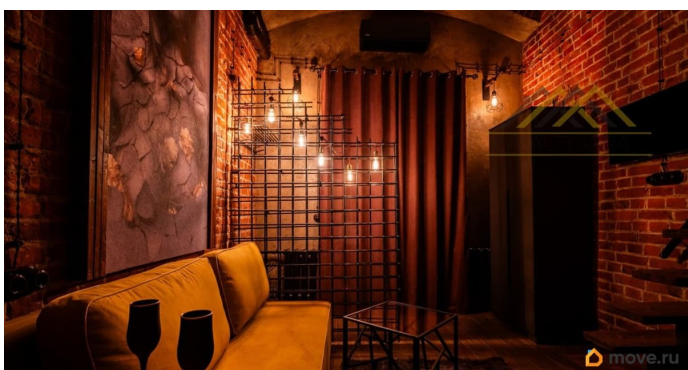
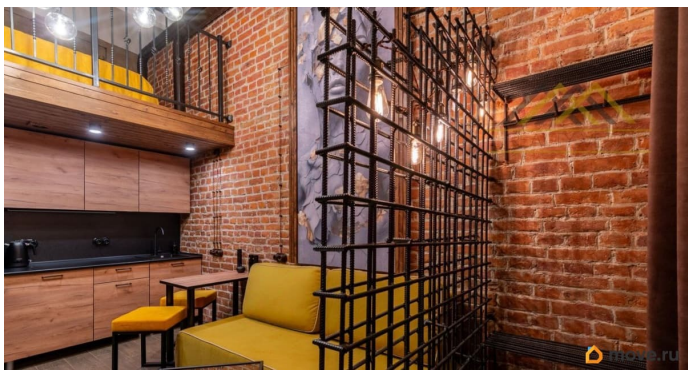
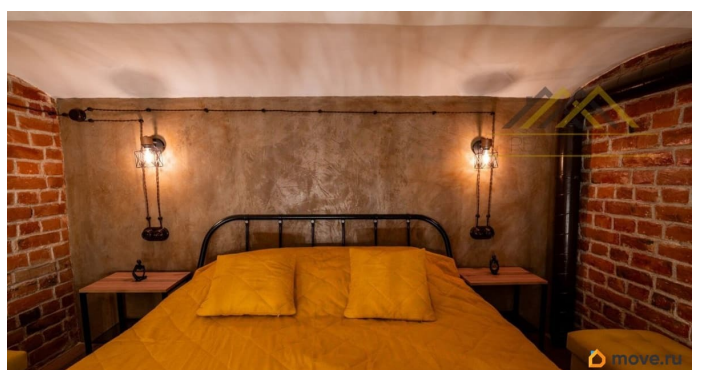
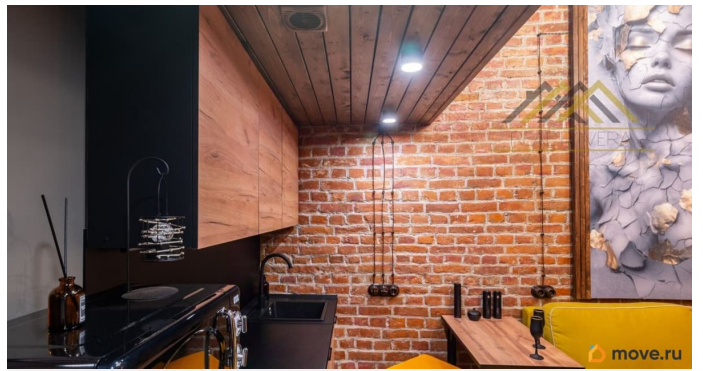
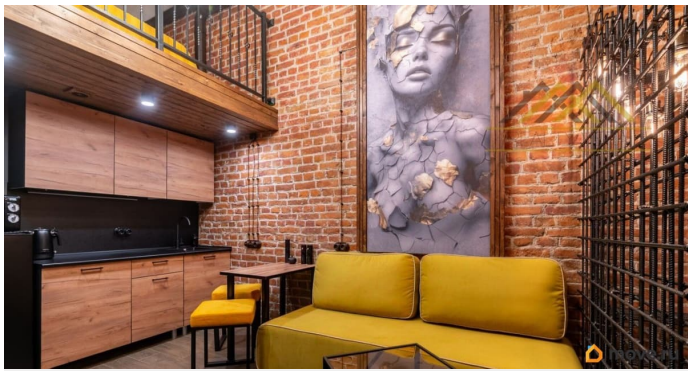
79117456967

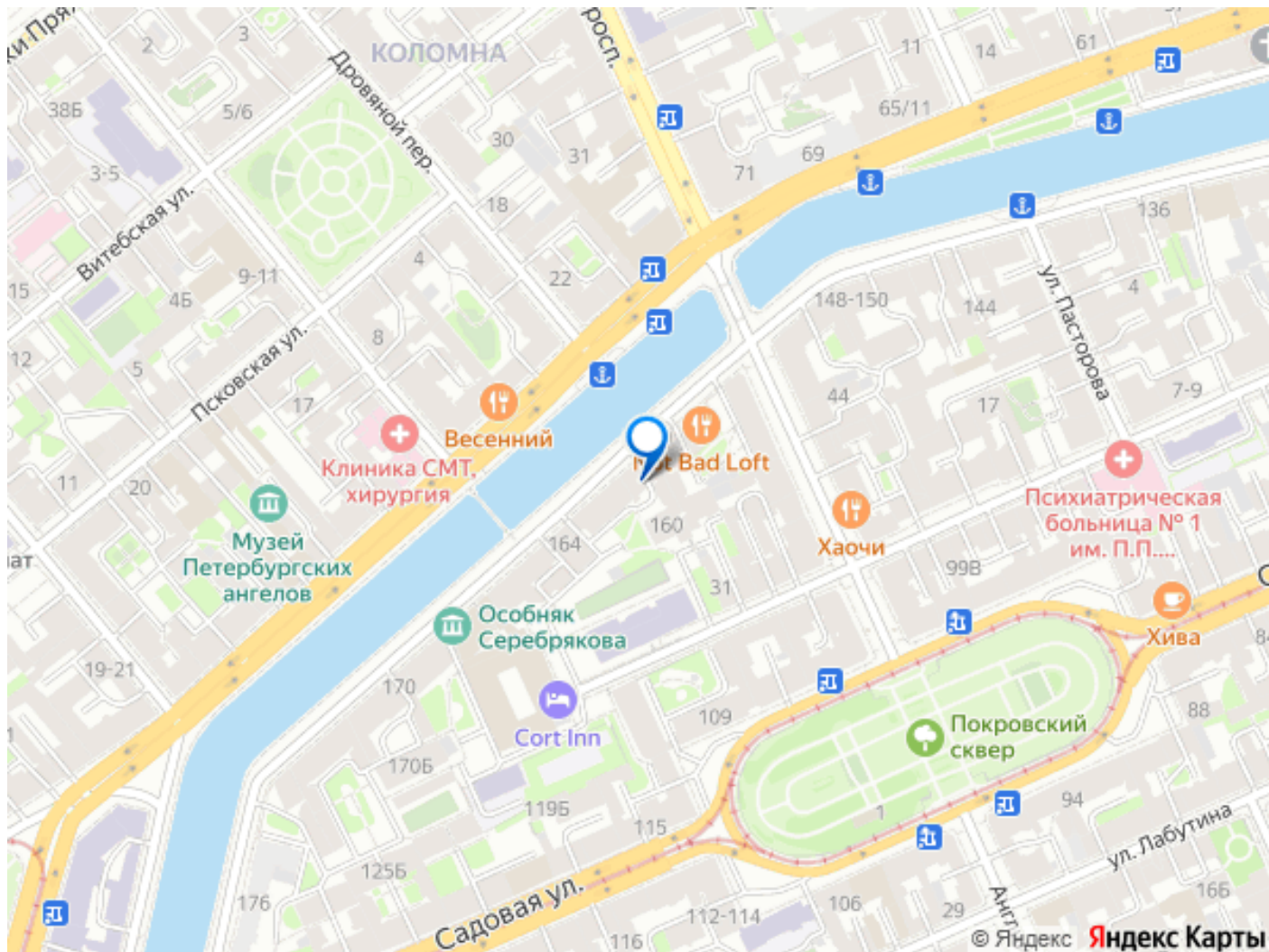
для заметок



Описание

Лофтстудия на набережной канала Грибоедова, 160 (СанктПетербург) Тип объекта: дизайнерская двухуровневая лофтстудия. Расположение: исторический центр СПб (Коломна), набережная канала Грибоедова, 160. Вход: отдельный, со двора (без подъезда и соседей). Особенности интерьера и стиля индустриальный дизайн: открытая кирпичная кладка, высокие потолки; тёплая гамма — дерево и металл; продуманная подсветка, лампы Эдисона; лестница из массива и металла; много мест для хранения. Планировка и зонирование Спальная зона (2й этаж/антресоль): двуспальная кровать с ограждением. Гостиная: диван; журнальный столик. Обеденная зона: место на 2 персоны. Кухня (полноценная): холодильник; микроволновая печь; электрочайник; мойка и рабочая поверхность. Санузел: душ; стиральная машина. Техника и удобства кондиционер; телевизор; WiFi; декоративная перегородка. Двор и территория зелёный двор с лавочками; арочный въезд с коваными воротами; удобно для чемоданов, самокатов, велосипедов; возможна доставка «до двери». Локация и инфраструктура в шаге — классические петербургские виды: вода, мосты, фасады, скверы; рядом: кафе, пекарни, магазины, аптеки; лёгкий выезд на основные магистрали; быстрая доступность главных достопримечательностей: соборы, дворцы, набережные, мосты, театры, музеи, знаковые площади. Условия аренды срок: от 1 месяца до 6 Дети и животные обговариваются





Move.ru - вся недвижимость России