

**Санкт-Петербург, Суворовский проспект,  
26-28**

**35 990 ₽**

Санкт-Петербург, Суворовский проспект, 26-28

Округ

[СПБ, Центральный район](#)

Улица

[проспект Суворовский](#)

## Квартира

Высота потолков

4 м

Жилая площадь

20 м<sup>2</sup>

Площадь кухни

4 м<sup>2</sup>

Общая площадь

30 м<sup>2</sup>

Этаж

2/5

## Детали объекта

Тип сделки

Сдаю

Раздел

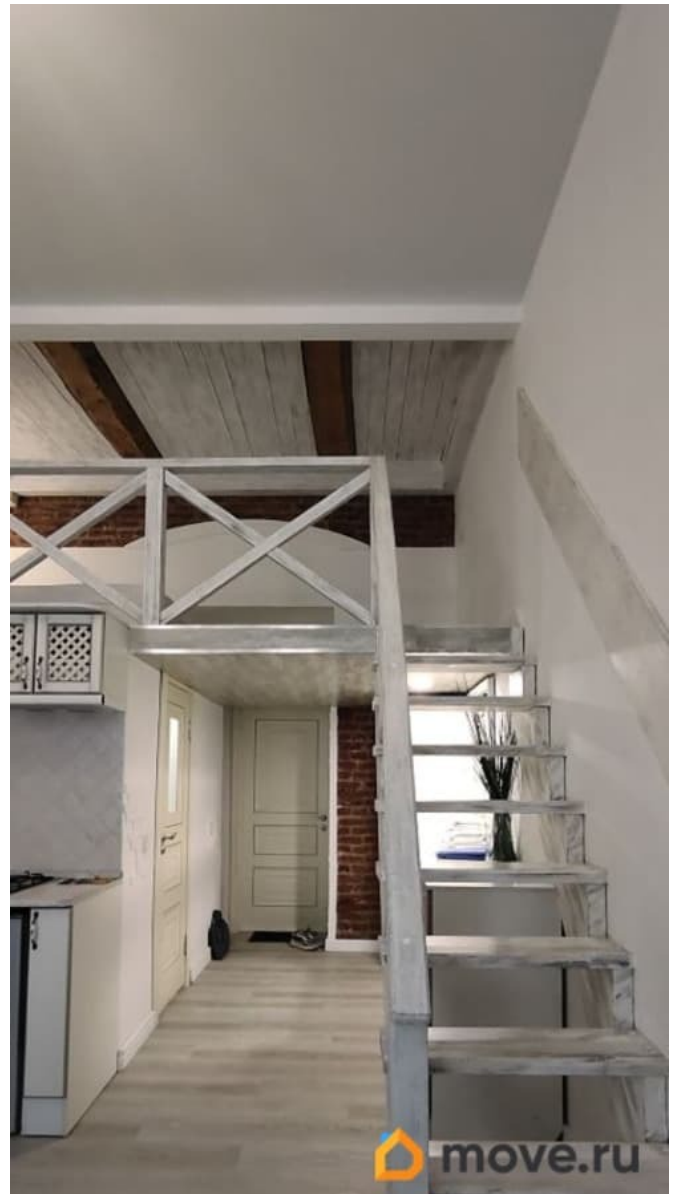
[Квартиры](#)

Тип санузла

совмещенный

Вид из окна

для заметок



на улицу

Ремонт

дизайнерский

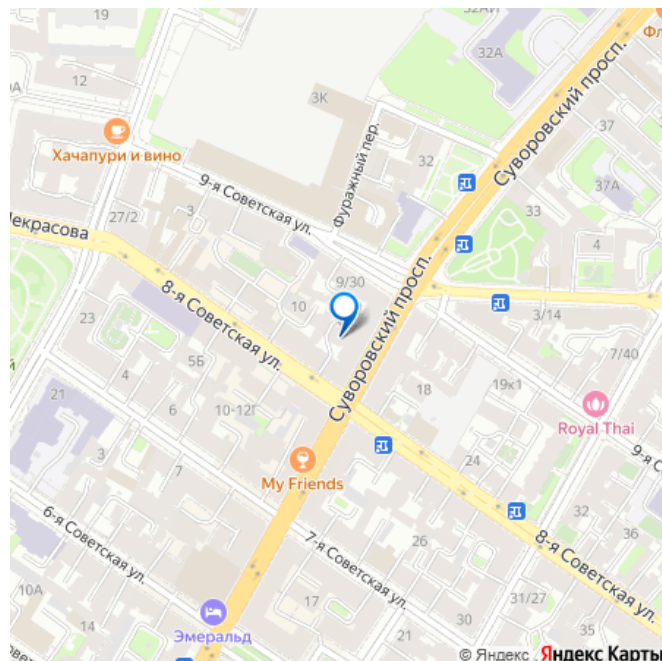
Заселение с детьми

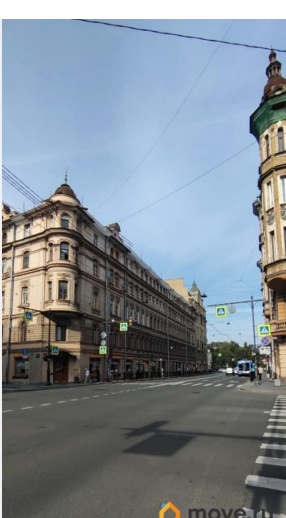
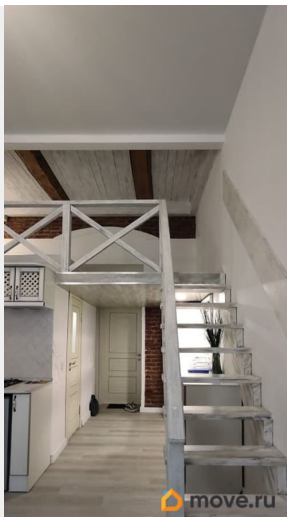
да

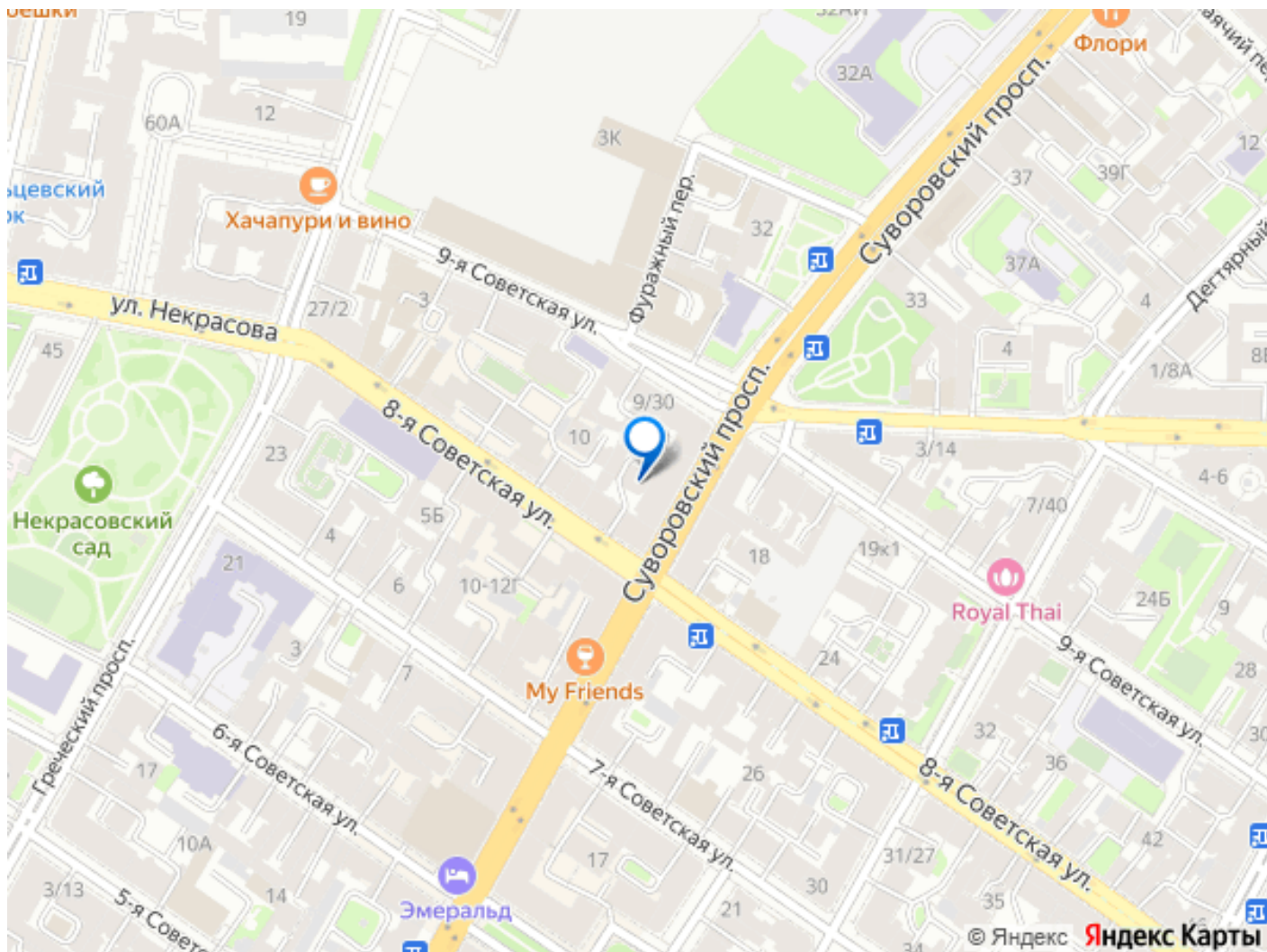
интернет, мебель, мебель на кухне, телевизор, стиральная машина, холодильник, парковка

## Описание

Приветствую Сдаётся уютная квартира, с дизайнерским ремонтом, в самом историческом сердце города. Аренда до мая. Ближайшее метро Востания, Чернышевская и А-Невского в пешей доступности. Удобная развязка, остановки рядом с домом. Московский вокзал пешая доступность. Смольный и Таврический сад совсем близко. Укомплектована мебелью и техникой. Большой диван раскладывается, кровать на втором ярусе, ТВ, уютная прихожая. Огромный шкаф гардеробная, комод, тумба - вместится абсолютно всё. Встроенная большая кухня, стиральная машина, холодильник, э/чайник, м/печь, кухонный гарнитур, индукционная плита, вплоть до посуды. Высота потолков 4 метра, высота второго яруса 1,85 - можно стоя ходить. Комфорт и тишина. Светлая, солнечная сторона на улицу. Два огромных окна для релакса. Рядом с домом большой детский сад, школа, поликлиника, аптеки и прочее. Множество ресторанов, магазинов, кофеен, тк, фитнес клубов, Ратуша, современные пространства. Ну и конечно же исторический район это песня, во все самые значимые места, можно добраться пешком: Летний сад, Невский пркт, Эрмитаж, и тп. Звоните.







Move.ru - вся недвижимость России