

Создано: 24.12.2025 в 19:35

Обновлено: 11.02.2026 в 13:41

**Санкт-Петербург, набережная Канала  
Грибоедова, 160**

**83 000 ₽**

Санкт-Петербург, набережная Канала Грибоедова, 160

Округ

[СПБ, Адмиралтейский район](#)

**Квартира**

Общая площадь

30 м²

Этаж

1/5

**Детали объекта**

Тип сделки

Сдаю

Раздел

[Квартиры](#)

Тип санузла

совмещенный

Вид из окна

во двор

Ремонт

дизайнерский

Заселение с детьми

да

Заселение с животными

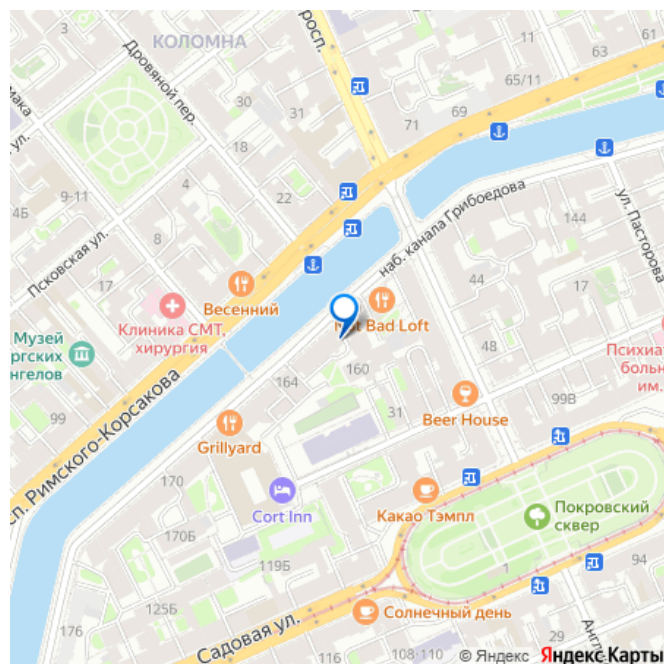
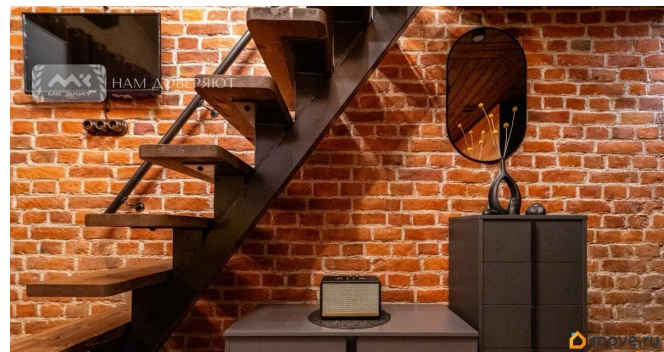
да

интернет, мебель, мебель на кухне, телевизор, стиральная

<https://spb.move.ru/objects/9287639849>

**Виктория Карпова, Мир Квартир Элит**  
**79112770142**

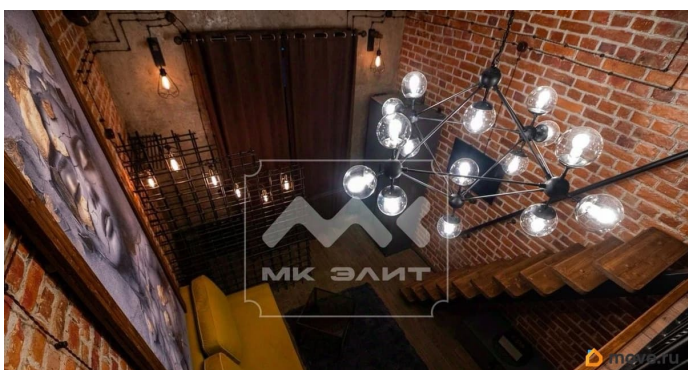
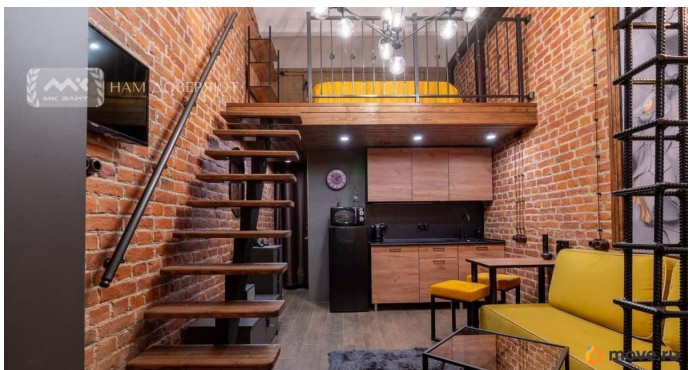
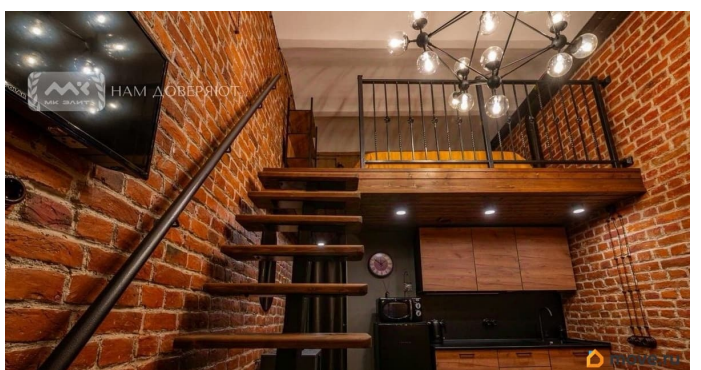
для заметок



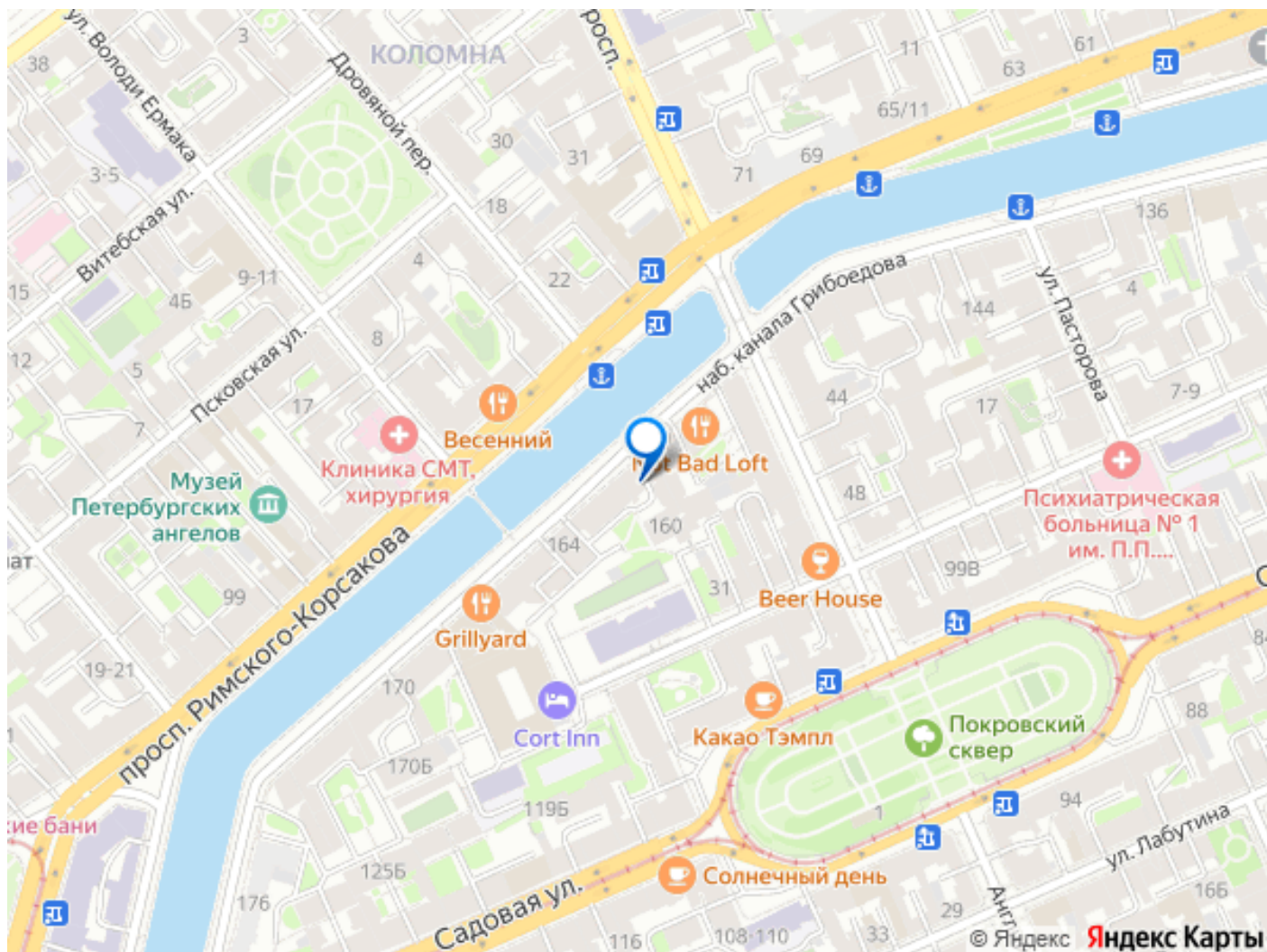
## Описание

Арт. 128105343 Лофт-студия с отдельным входом на набережной канала Грибоедова, 160. Дизайнерская двухуровневая студия в индустриальном стиле: открытая кирпичная кладка, высокие потолки, продуманная подсветка, теплые оттенки дерева и металла. Пространство разделено на гостиную, кухню и второй этаж со спальней уютный городской лофт для 12 гостей. Спальное место на втором этаже с двуспальной кроватью и ограждением. Гостиная с диваном и журнальным столиком. Обеденная зона на 2 персоны. Полноценная кухня: холодильник, микроволновая печь, электрочайник, мойка и рабочая поверхность. Кондиционер, телевизор, Wi-Fi. Современный санузел с душем и стиральной машиной. Декоративная перегородка с лампами Эдисона, лестница из массива и металла, много мест для хранения. Отдельный вход! Вход напрямую со двора: без подъезда и лишних соседей тише и приватнее. Удобно с чемоданами/самокатами/велосипедами, легко принимать доставку до двери. Зеленый двор с лавочками; арочный въезд с коваными воротами. Дом находится в историческом центре Санкт-Петербурга. Вокруг классические петербургские виды: вода, мосты, фасады, уютные улицы и скверы. В шаговой доступности кафе, пекарни, магазины, аптеки; удобный выезд на основные магистрали. Быстро добраться до главных достопримечательностей города: соборы и дворцы, набережные и мосты, театры, музеи и знаковые площади идеальная отправная точка для прогулок по центру и романтических маршрутов.









Move.ru - вся недвижимость России