

Создано: 02.09.2025 в 15:06

Обновлено: 14.01.2026 в 15:02

<https://spb.move.ru/objects/9287900895>

AlinaApart, AlinaApart

79819320547

**Санкт-Петербург, Пулковское шоссе,
95к4**

34 000 ₽

Санкт-Петербург, Пулковское шоссе, 95к4

Округ

[СПБ, Московский район](#)

Квартира

Общая площадь

30 м²

Этаж

5/5

Детали объекта

Тип сделки

Сдаю

Раздел

[Квартиры](#)

Тип балкона

балкон

Квартира в новостройке

да

Год сдачи

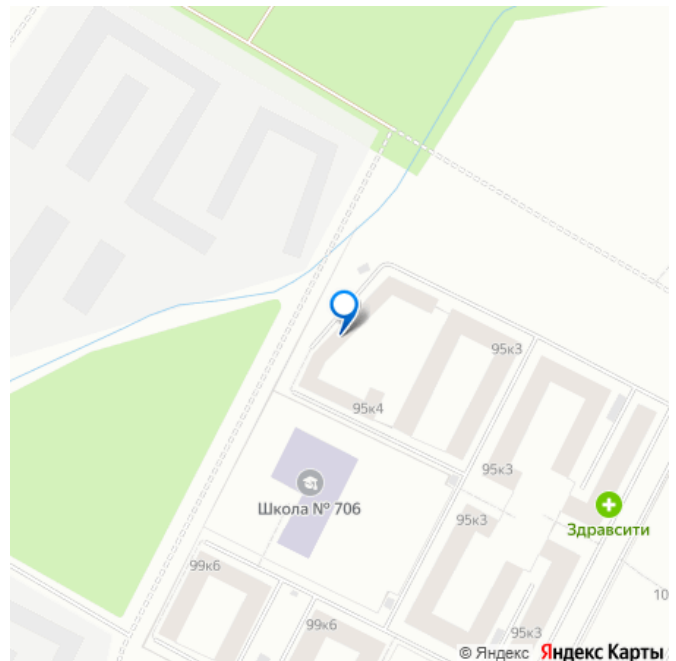
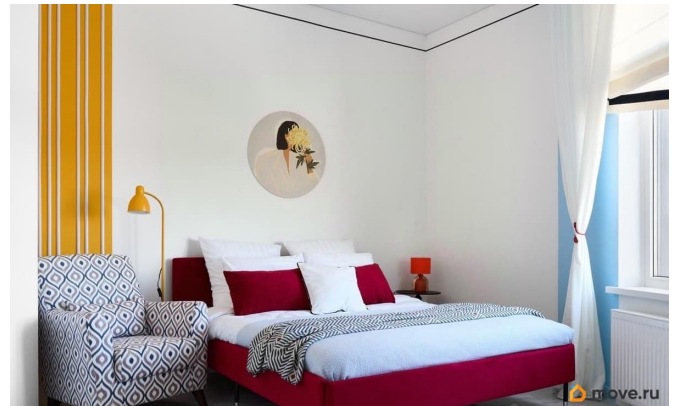
2024 г.

лифт, парковка

Описание

Сдается на срок от 11 месяцев Посмотреть и
заехать можно уже сегодня БЕЗ КОМИССИИ
Закключаем договор Функциональная и

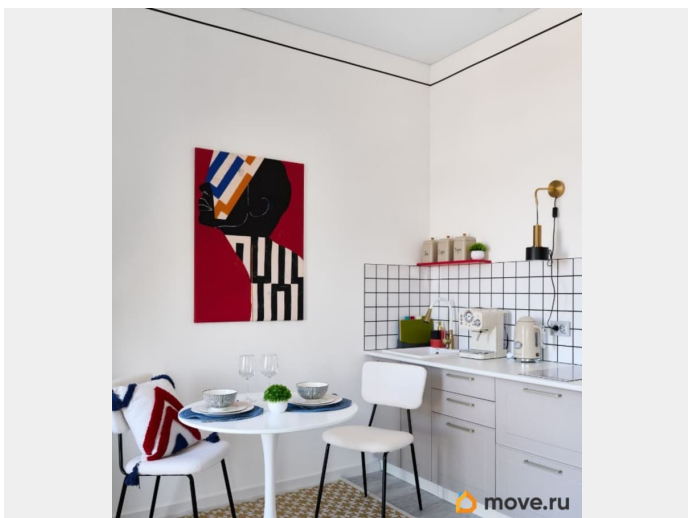
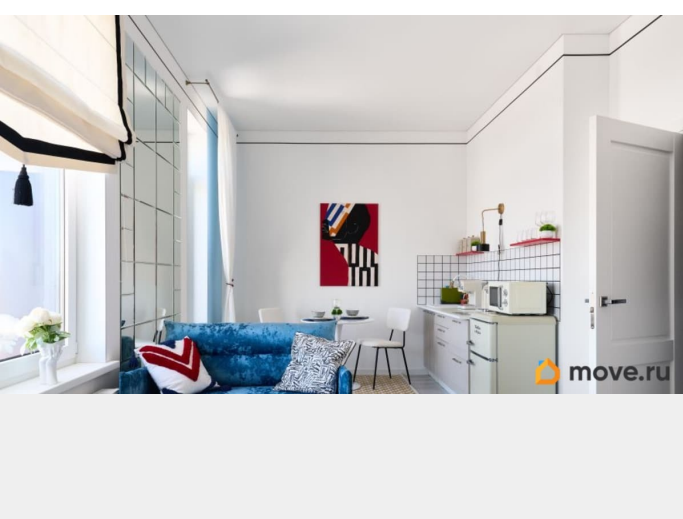
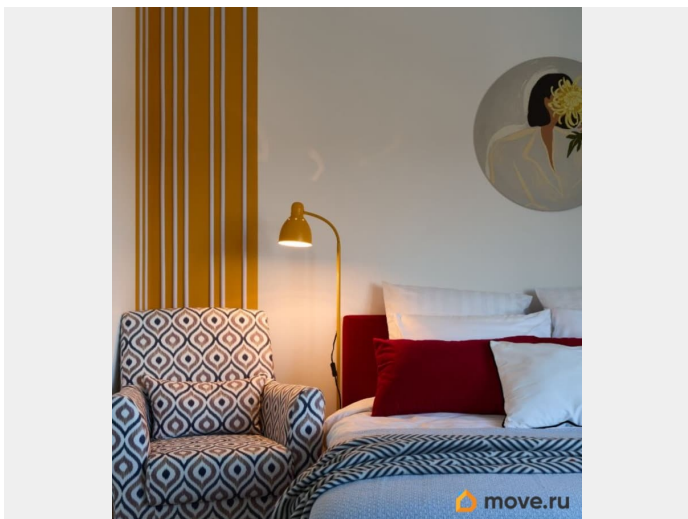
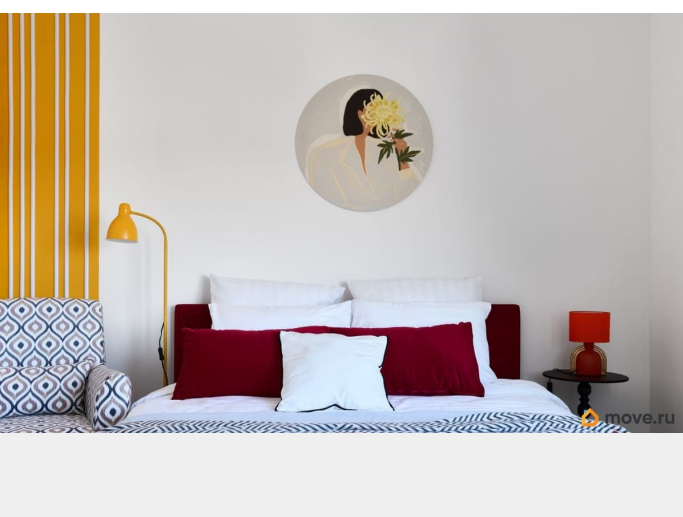
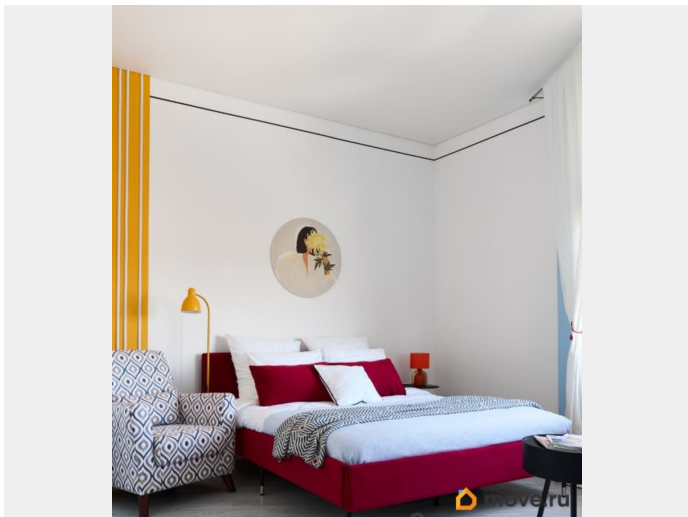
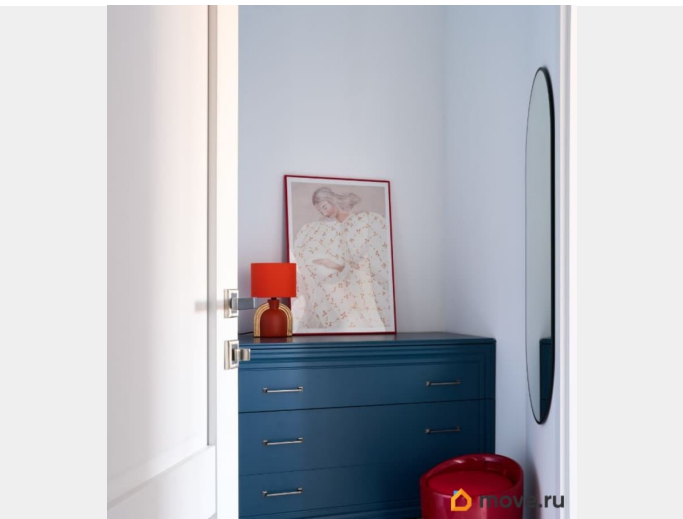
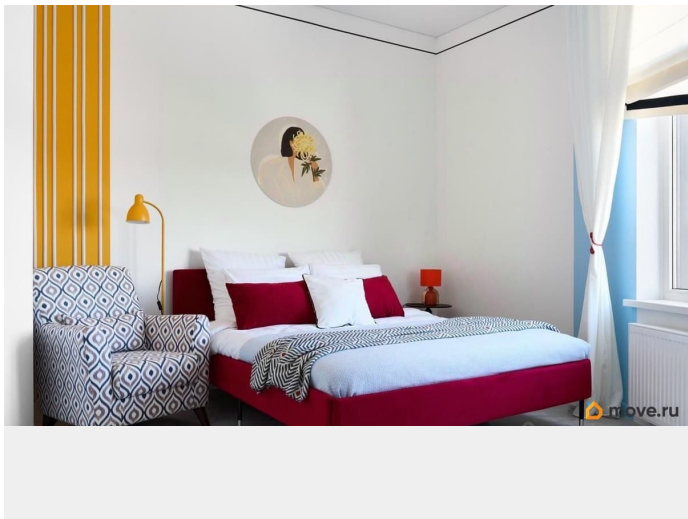
для заметок

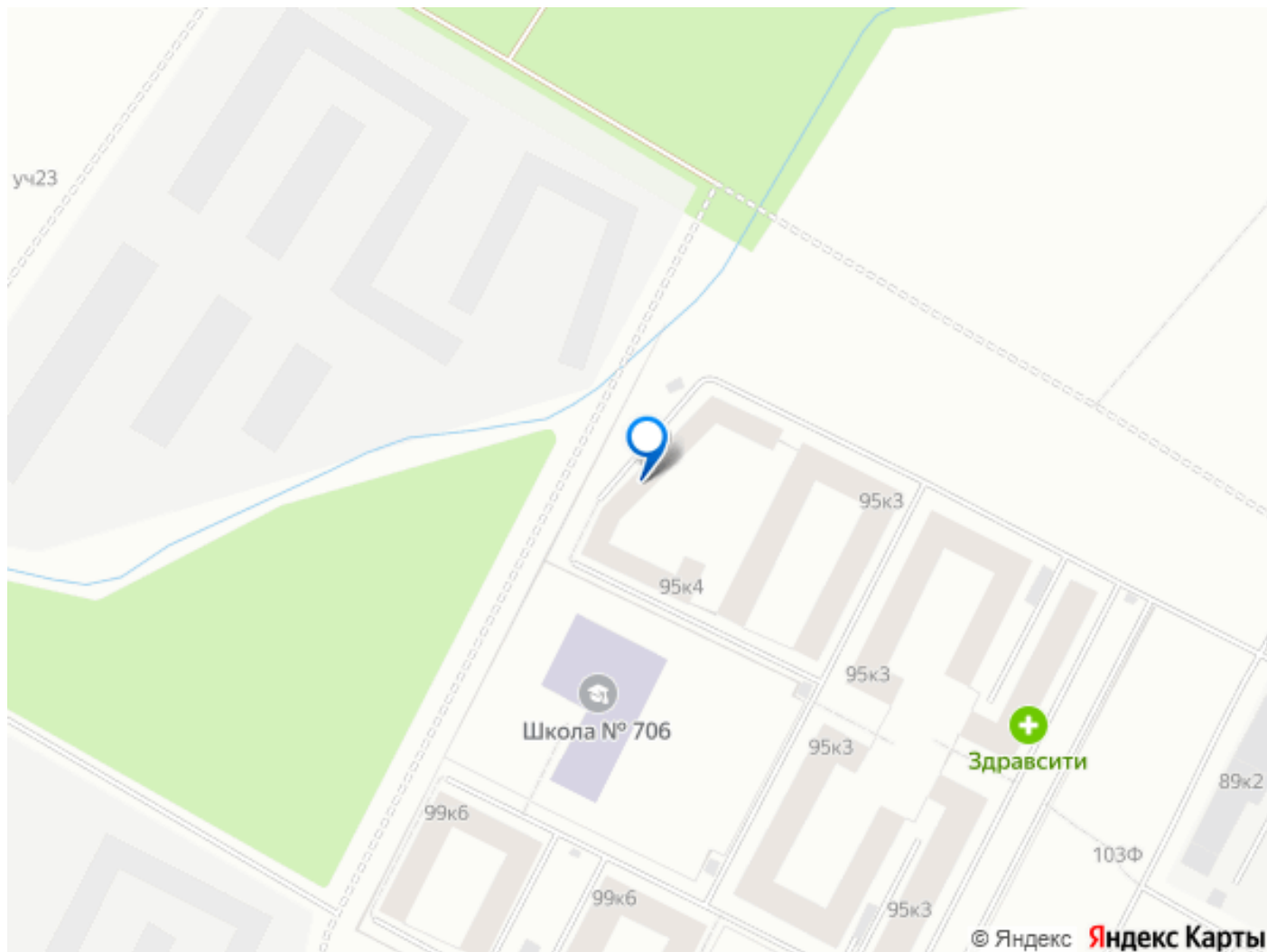


комфортная дизайнерская студия в ЖК
комфорт-класса Парадный ансамбль В 10
минутах на автомобиле от аэропорта
Пулково, от дворцов и парковых ансамблей
Царского Села - Пушкина и Павловска, а
также Outlet Village Пулково! «Парадный
ансамбль»- это абсолютно новый жилой
комплекс, где есть закрытый двор с детскими
площадками, тренажёрами для взрослых,
гамаками и беседками для отдыха. Также
имеется круглосуточное видеонаблюдение.

НАПОЛНЕНИЕ В квартире есть всё
необходимое для вашего комфортного
проживания и даже больше: Удобная кровать
(160 см) с ортопедическим матрасом Диван с
ортопедическим основание (110 см) WI-FI
шустрый Кухня со всей кухонной утварью и
холодильником, где вы можете приготовить
завтрак или разогреть ужин. Стиральная
машина, СВЧ, телевизор, фен, отпариватель,
пылесос Кофемашина Вместительный шкаф
для вещей Большой Smart TV

МЕСТОПОЛОЖЕНИЕ Что есть рядом? -
международный аэропорт Пулково -бизнес-
центр Экспофорум --живописные пригороды
Петербурга - Пушкин и Павловск с
известными на весь мир ансамблями аутлет
Пулково Village -торговые центры на
Пулковском шоссе -Пулковская обсерватория
-Кафе и рестораны (6 мин пешком ресторан
Nordic с прекрасными программами,
завтраков и ланчей, входит в ТОП по Санкт-
Петербургу) -Супермаркет Магнит, пункты
выдачи -НМИЦ детской травматологии и
ортопедии им. Г.И. Турнера -СПбГ Аграрный
университет. Интернет и КУ оплачивается
отдельно





Move.ru - вся недвижимость России