

Создано: 16.11.2024 в 11:42

Обновлено: 15.01.2026 в 15:39

**Санкт-Петербург, Студенческая улица,  
26к1**

**38 000 ₽**

Санкт-Петербург, Студенческая улица, 26к1

Округ

[СПБ, Приморский район](#)

Улица

[улица Студенческая](#)

## Квартира

Высота потолков

2.7 м

Общая площадь

30 м<sup>2</sup>

Этаж

7/12

## Детали объекта

Тип сделки

Сдаю

Раздел

[Квартиры](#)

Тип балкона

лоджия

Тип санузла

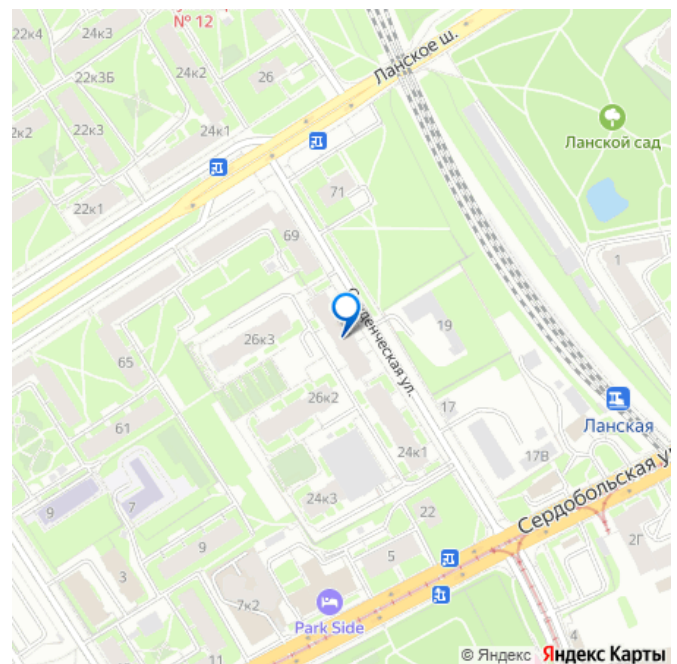
совмещенный

Вид из окна

на улицу

Ремонт

для заметок



Квартира в новостройке

да

---

Год сдачи

2021 г.

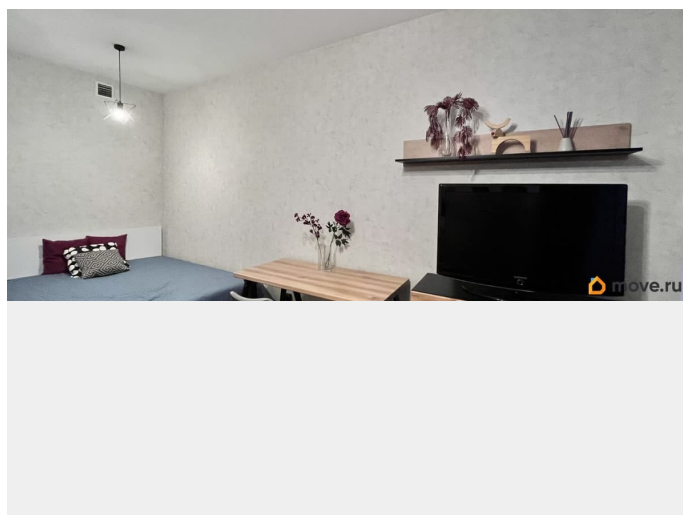
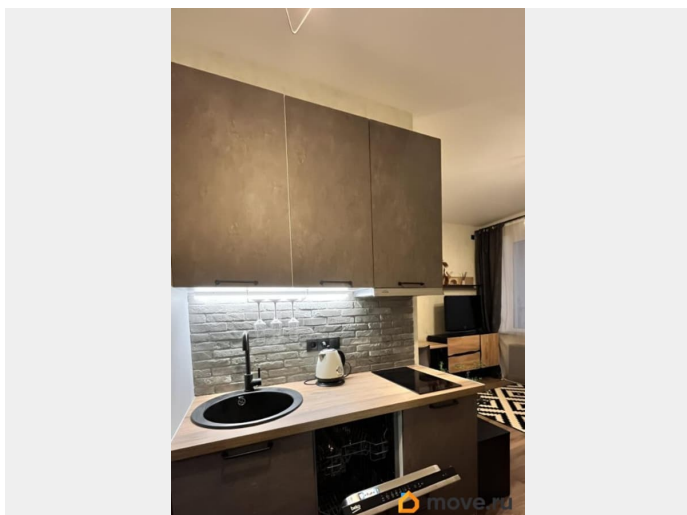
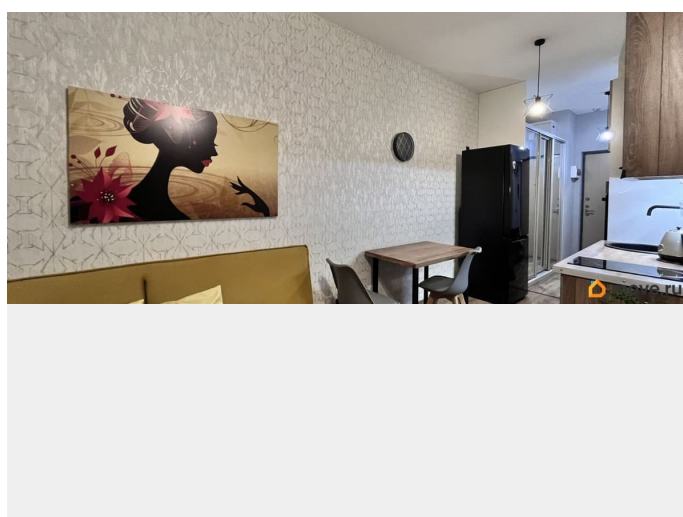
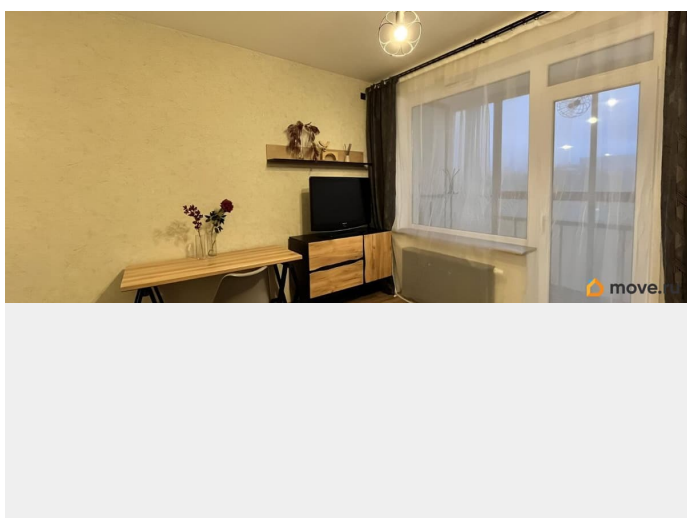
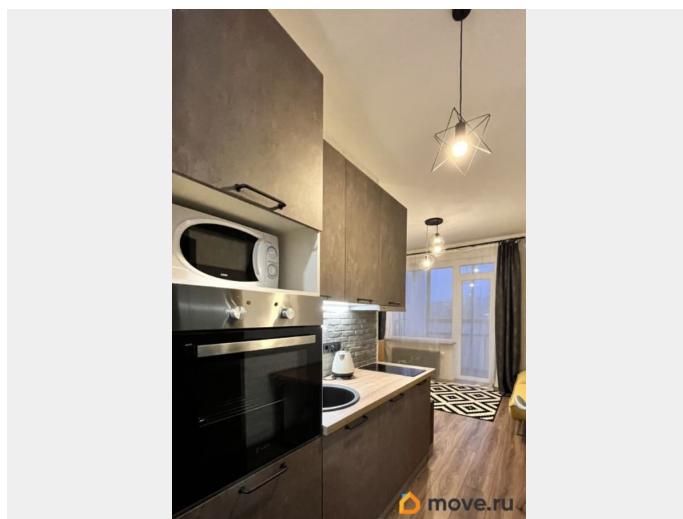
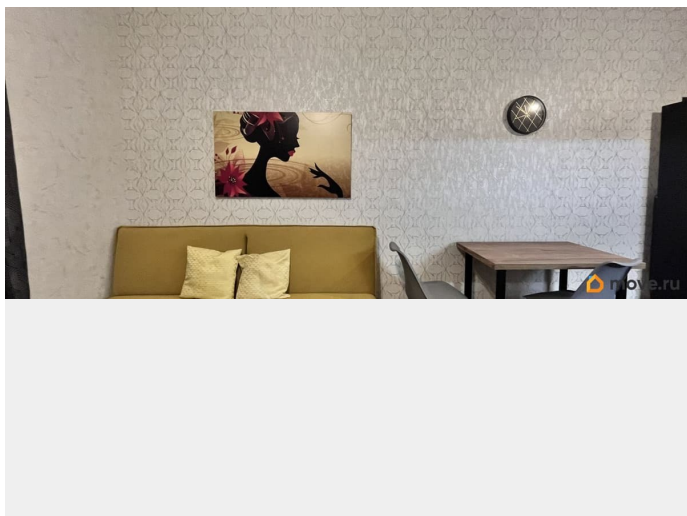
---

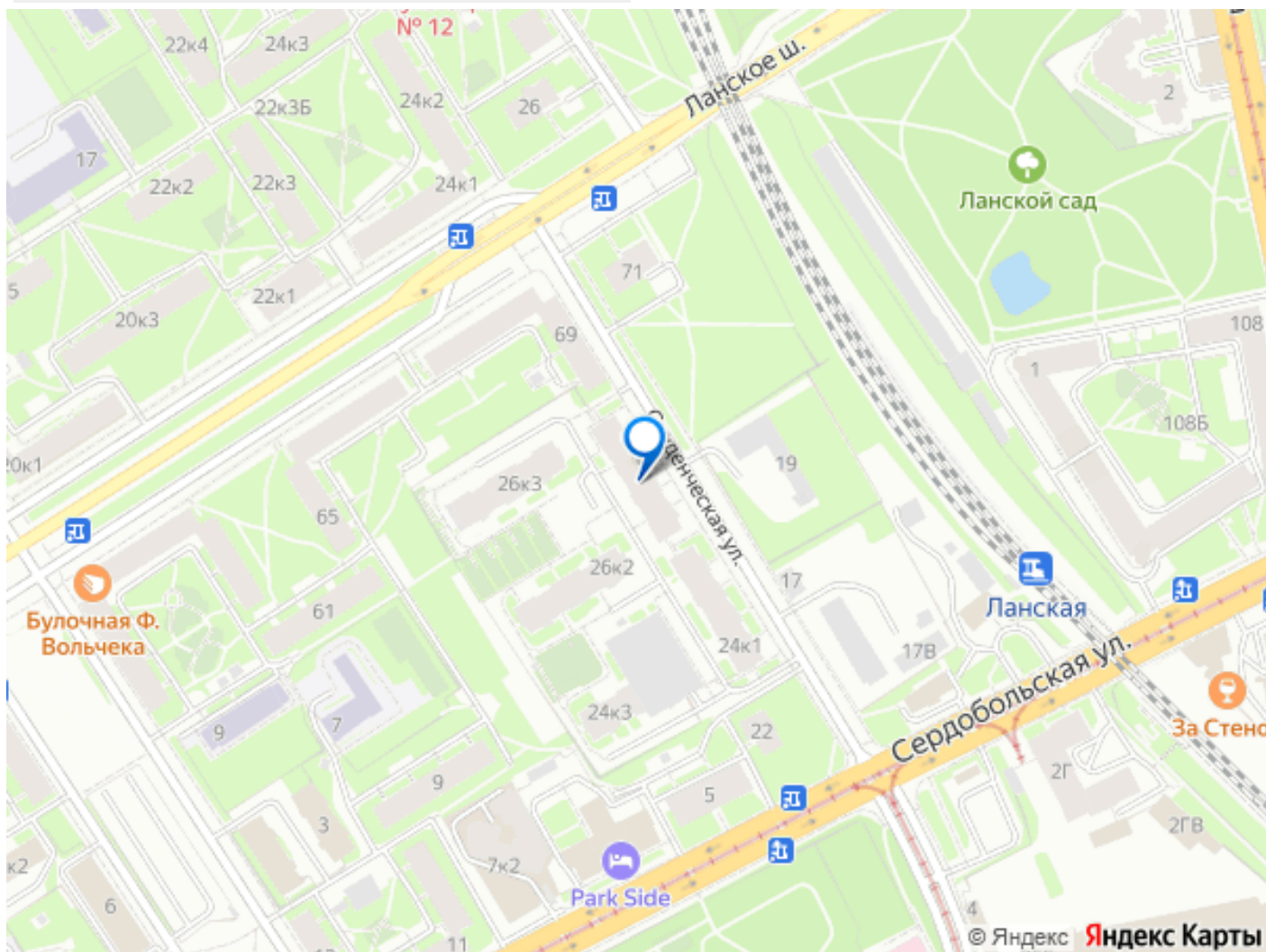
интернет, мебель, мебель на кухне, телевизор, стиральная машина, холодильник, лифт

## Описание

Новый жилой комплекс комфорт класса в Приморском районе имеет удачное расположение, позволяющее комфортно проживать вблизи центра Санкт-Петербурга. Жилой комплекс финской компании ЮИТ находится в благоустроенном и спокойном квартале, в сложившемся районе со всей необходимой социальной и торговой инфраструктурой. Территория комплекса закрыта и охраняема. На всех территории видеонаблюдение. Комфорт и безопасность - все для Вас. Во дворах детские игровые площадки, спортивные зоны со специальным покрытием, велопарковки. Озеленение и ландшафтный дизайн. Комплекс оборудован механической системой вентиляции. В помещениях выполнена горизонтальная разводка труб отопления. В общественных зонах датчики движения с автоматическим включением и выключением света. В квартире сделан качественный и продуманный дизайнерский ремонт, есть вся необходимая мебель и техника (варочная панель, духовой шкаф, посудомоечная машина, стиральная машина, холодильник, свч). Комфортная застекленная лоджия, ванная, полотенцесушитель. Подойдет для проживания одного / двух человек, пары. Сдается исключительно на длительный срок.

Договор через агентство. Комиссия и залог в размере месячной стоимости. Звоните прямо сейчас, показы в удобное время, ключи у агента





Move.ru - вся недвижимость России