

Создано: 13.10.2025 в 21:54

Обновлено: 19.01.2026 в 15:32

**Санкт-Петербург, Комендантский  
проспект, 67**

**35 500 ₽**

Санкт-Петербург, Комендантский проспект, 67

Округ

[СПБ, Приморский район](#)

Улица

[проспект Комендантский](#)

## Квартира

Жилая площадь

25 м<sup>2</sup>

Общая площадь

30 м<sup>2</sup>

Этаж

7/20

## Детали объекта

Тип сделки

Сдаю

Раздел

[Квартиры](#)

Тип балкона

лоджия

Тип санузла

совмещенный

Ремонт

евро

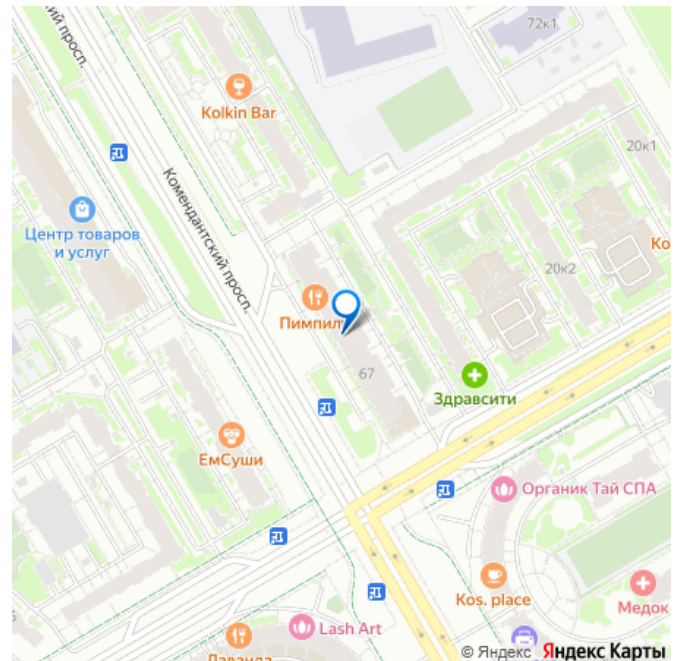
Квартира в новостройке

<https://spb.move.ru/objects/9288026177>

**KARTES, KARTES**

**79817095772**

для заметок



---

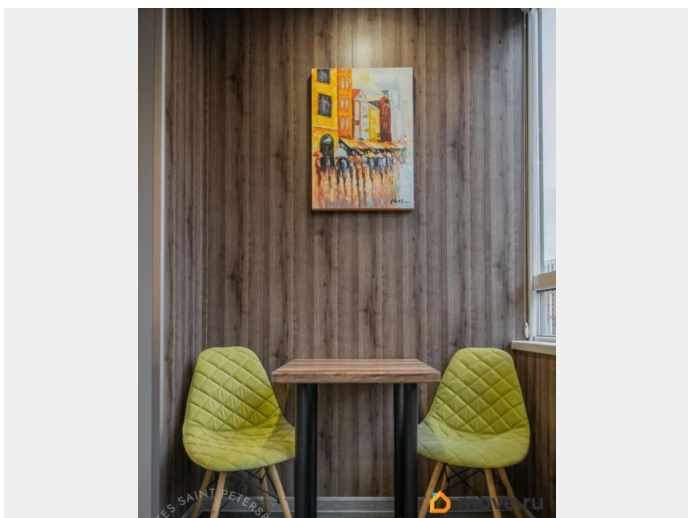
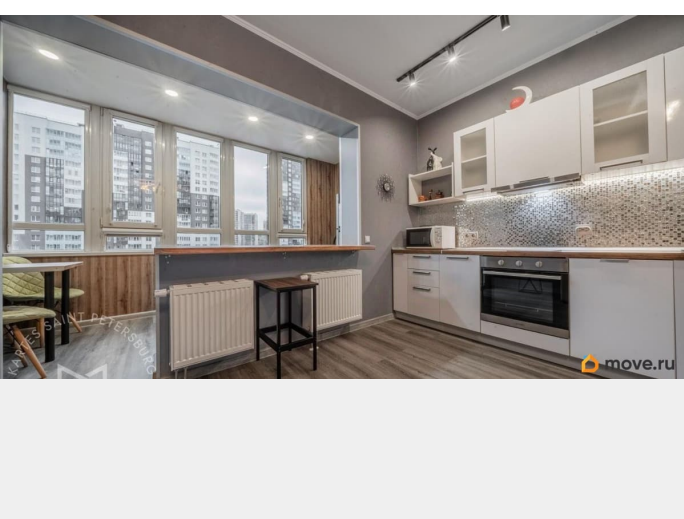
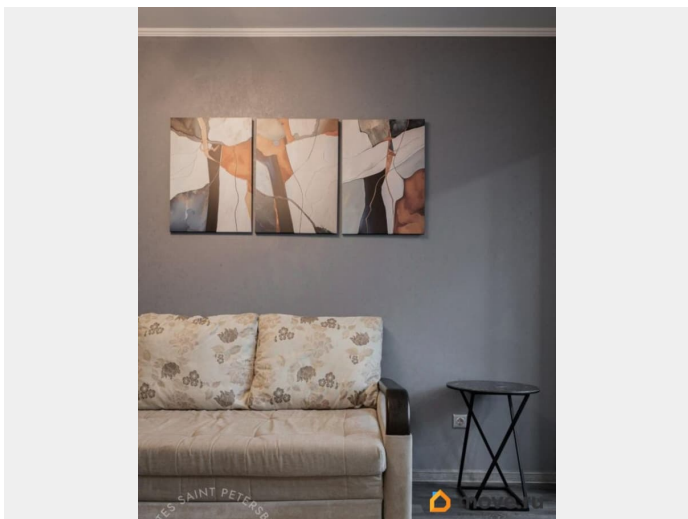
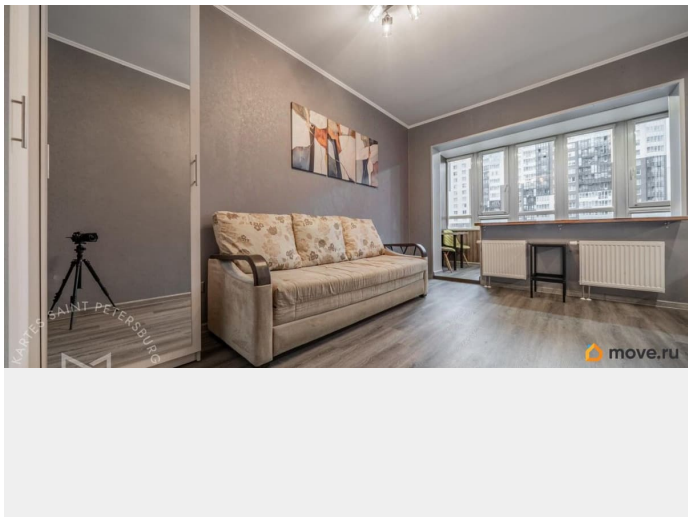
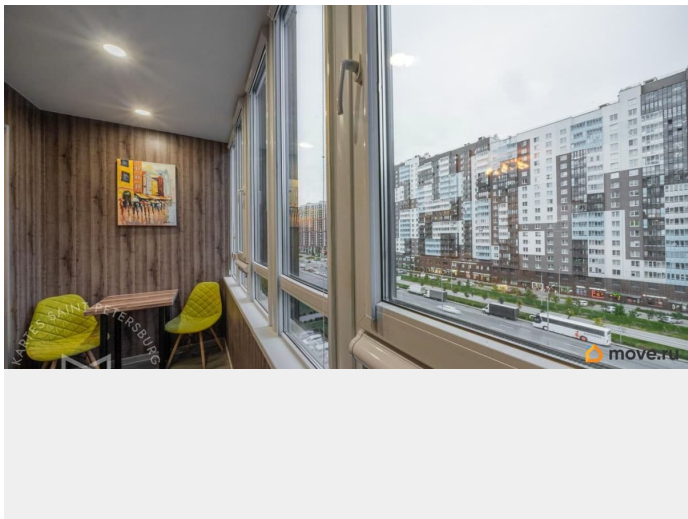
Год сдачи2017 г.

---

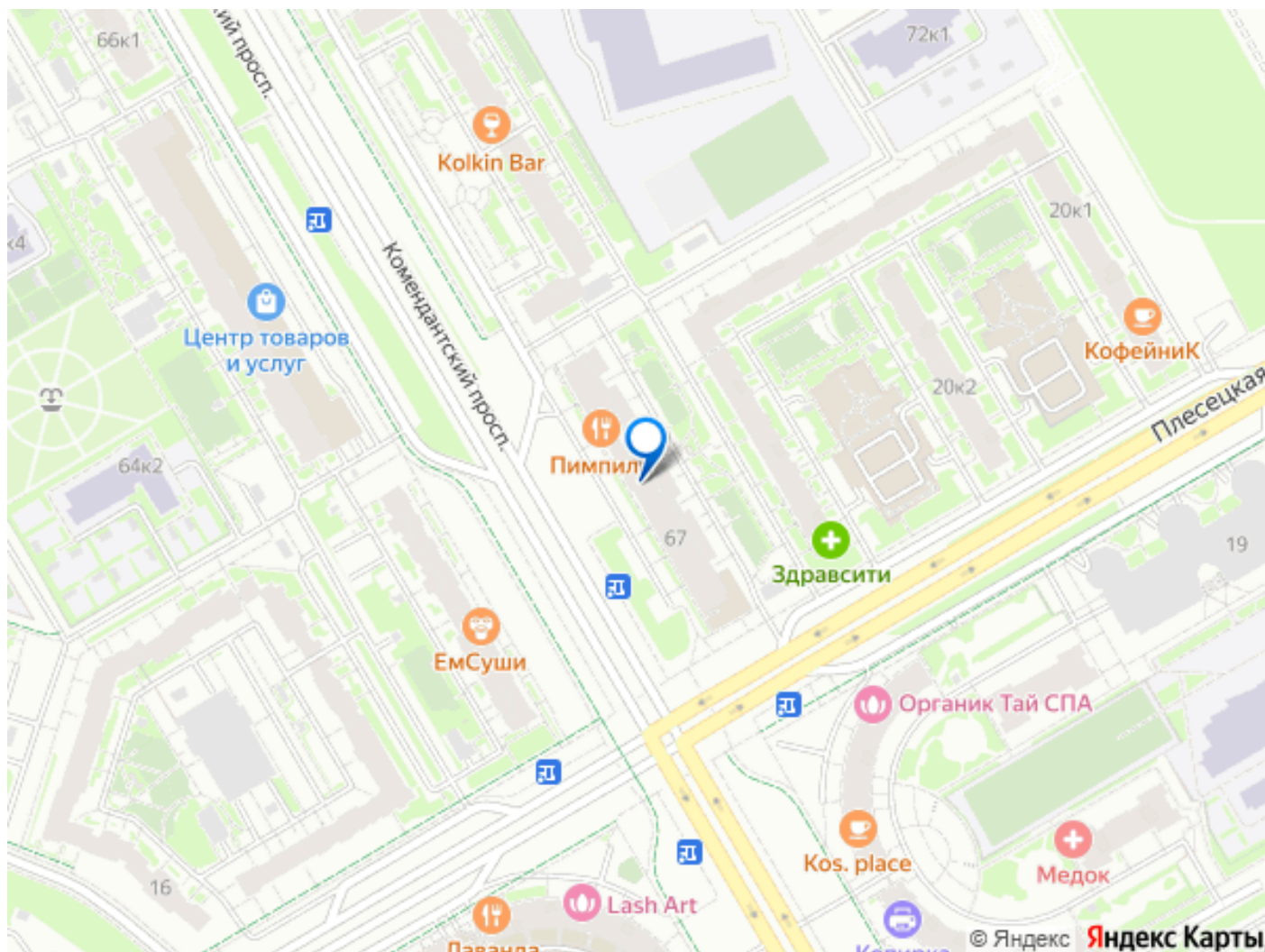
интернет, мебель, мебель на кухне, стиральная машина,  
холодильник, лифт, парковка

### Описание

- = ТО, ЧТО ДОКТОР ПРОПИСАЛ =- Первая мысль, когда видишь огромную лоджию: «Вот бы ее утеплить и использовать эту площадь круглый год!». Но как часто эту мысль реализовывают? Крайне редко! Данная квартира дает возможность наконец узнать, насколько это улучшает жизнь в студии. Не упустите возможность получить этот уникальный опыт и комфорт! - = ЧТО КРОМЕ ЛОДЖИИ? =- Как бы это ни было круто, но одной утепленной лоджией всех потребностей не удовлетворить К лоджии прилагается стильный, свежий ремонт со всей современной техникой, даже посудомойка есть (в студиях очень часто ими пренебрегают из-за недостатка места). В целом очевидно, что ремонт и обстановка делались для себя, а не для сдачи в аренду, это ощущается сразу и в обязательном порядке прибавляет положительных эмоций от проживания. - = ВСЕ БЛАГА РАЙОНА К ВАШИМ УСЛУГАМ =- Дом расположен в эпицентре событий района, а не на его окраине. Остановки общественного транспорта, магазины, общепит, прогулочные зоны и все хорошее, что может предложить вам данный район находится в 2-5 минутах от парадной, это действительно одно из лучших расположений в локации! - = ЗВОНИТЕ =- Ответим на вопросы и оперативно организуем просмотр







Move.ru - вся недвижимость России