

🕒 Создано: 12.01.2020 в 06:13

Обновлено: 09.02.2026 в 16:46

<https://spb.move.ru/objects/9289468102>

**Собственник**

**79819185957**

**Санкт-Петербург, Варшавская улица,  
19к5**

**43 500 ₽**

Санкт-Петербург, Варшавская улица, 19к5

Округ

[СПБ, Московский район](#)

Улица

[улица Варшавская](#)

## Квартира

Общая площадь

30 м<sup>2</sup>

Этаж

16/20

## Детали объекта

Тип сделки

Сдаю

Раздел

[Квартиры](#)

Тип балкона

лоджия

Вид из окна

на улицу

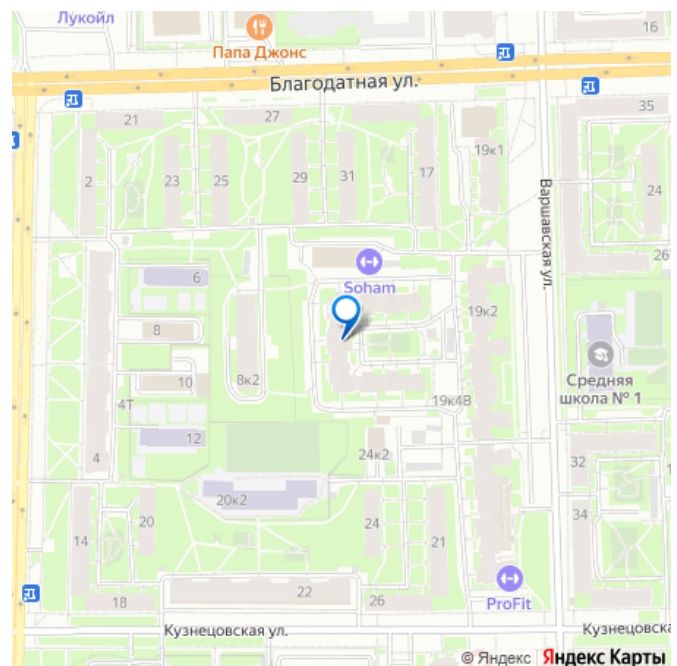
Ремонт

евро

интернет, мебель, мебель на кухне, телевизор, стиральная  
машина, холодильник, лифт, парковка

## Описание

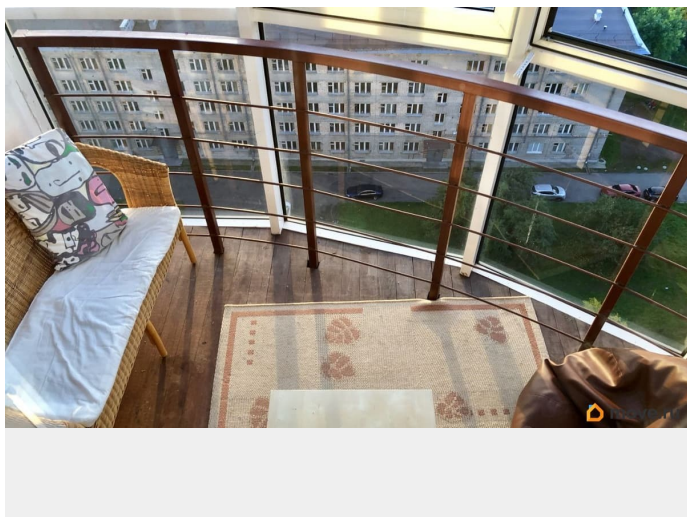
для заметок

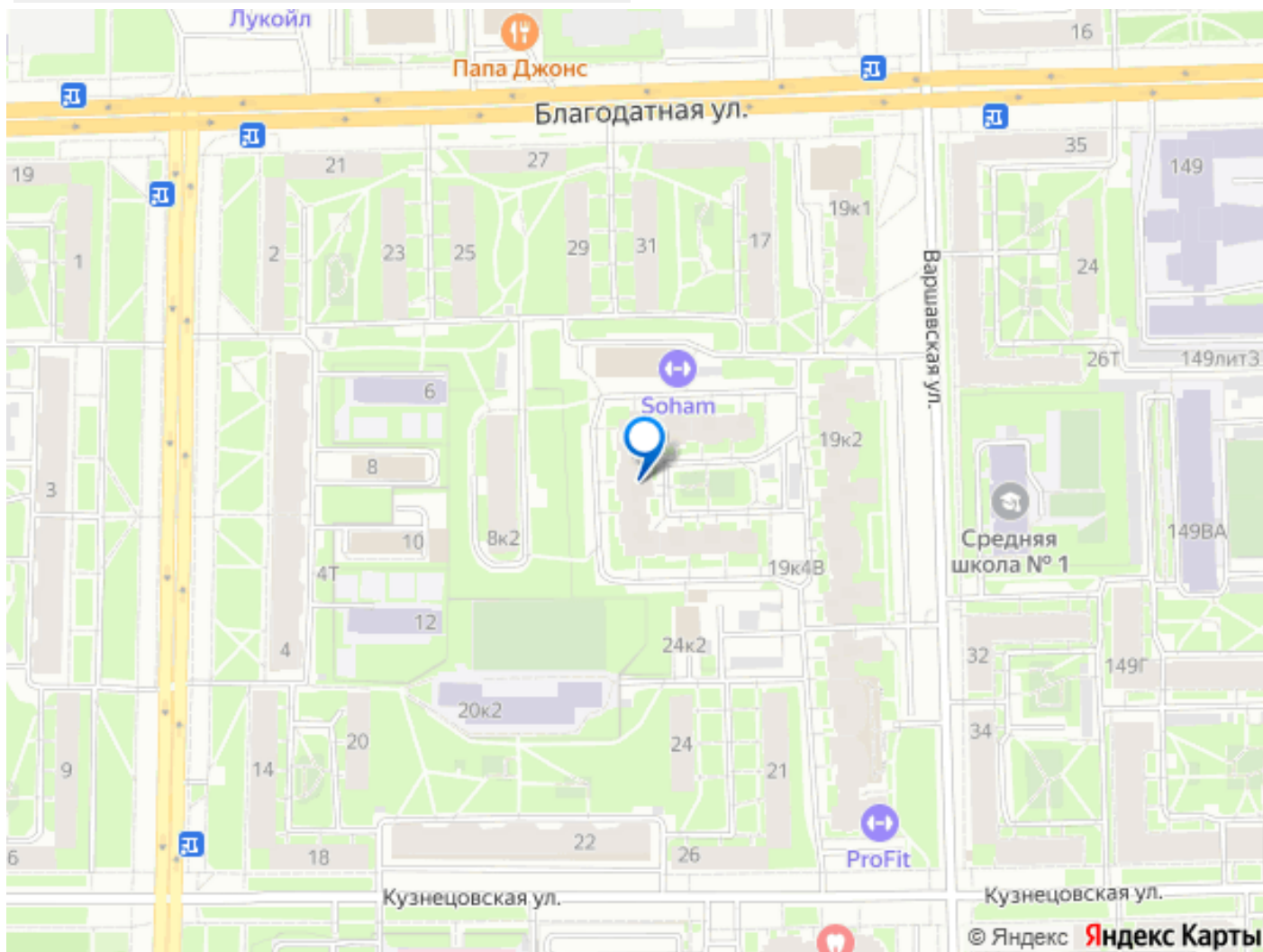


Без посредников, владелец - я. аренда + КУ (примерно 3-4 т.р.) + возвратный залог (аренда за 1 месяц). Залог - аренда за 1 месяц, никакой комиссии нет. ул.

Варшавская, д. 19/5 Лучше пишите здесь в сообщениях, отвечаю оперативно, звонок могу пропустить. Пожелание к арендатору - некурящая девушка, без животных и детей, спасибо за понимание =) Квартира на фото выглядит меньше, чем в реальности из-за специфики объектива. Имеется просторный балкон с шикарным панорамным видом, деревянным полом и плетеным диванчиком. Двор с детской площадкой, с другой стороны школа и тихие дворы. Дом отгорожен со всех сторон от шумных улиц, Парковочные места внутри двора и вокруг дома. Плита, стиральная машина, холодильник, водонагреватель и микроволновка присутствуют. На фото присутствуют личные вещи, они все убраны из квартиры. Студия в отличном доме, с хорошим ремонтом, сантехникой. Без домашних животных. Окна выходят и не во двор и не на оживленную магистраль, поэтому все лето провести с открытыми окнами точно не будет проблемой. С балкона вдалеке виден Исакий и залив и куча еще всего. Это сильное преимущество по сравнению с квартирами на более низких этажах и окнами во двор (на площадке постоянно кричат дети, а по двору разносится эхо..) Отличный район, все, кто в нем жил, уезжать не хотели =) Прямо рядом с домом Дикси 24/7, чуть дальше Пятерочка, а рядом с метро - Кафе, булочные и Окей, два парка в пешей доступности 5 минут. Отличное расположение дома и транспортная доступность - на прямой между аэропортом и центром, 2 минуты на машине до развязки ЗСД, минута до выезда на Московский проспект. До метро пешком

около 7 минут. Агентам - просьба не беспокоить.





Move.ru - вся недвижимость России