

🕒 Создано: 28.01.2026 в 12:09

🔄 Обновлено: 15.04.2026 в 12:49

**Собственник**

**79818184644**

**Санкт-Петербург, дорога Торфяная, 15к1**

**44 000 ₽**

Санкт-Петербург, дорога Торфяная, 15к1

Округ

[СПБ, Приморский район](#)

для заметок

## Квартира

Высота потолков

3 м

Жилая площадь

25 м<sup>2</sup>

Площадь кухни

5 м<sup>2</sup>

Общая площадь

30 м<sup>2</sup>

Этаж

5/13

## Детали объекта

Тип сделки

Сдаю

Раздел

[Квартиры](#)

Тип балкона

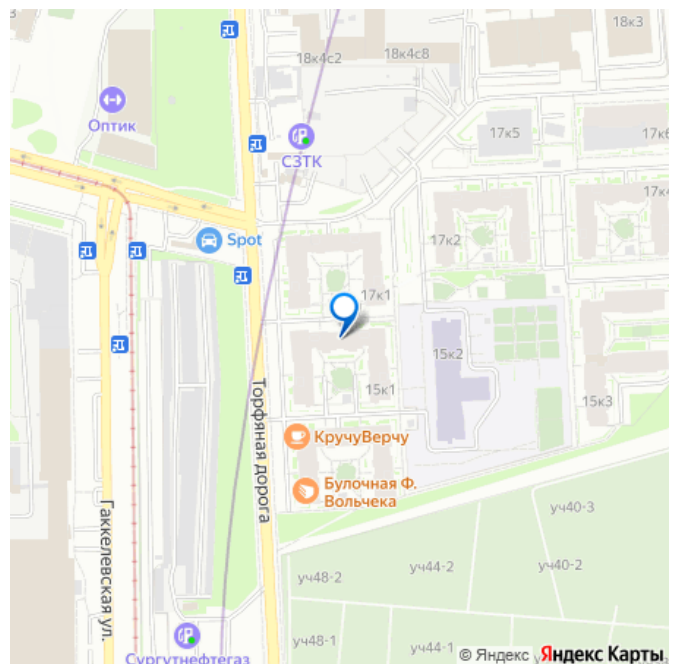
лоджия

Тип санузла

совмещенный

Вид из окна

на улицу



Ремонт

евро

Квартира в новостройке

да

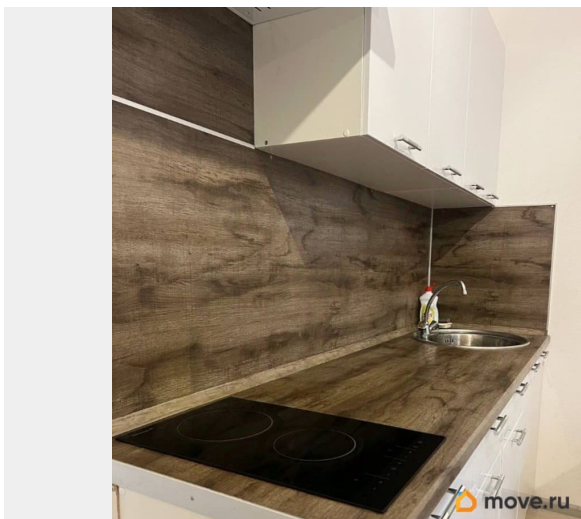
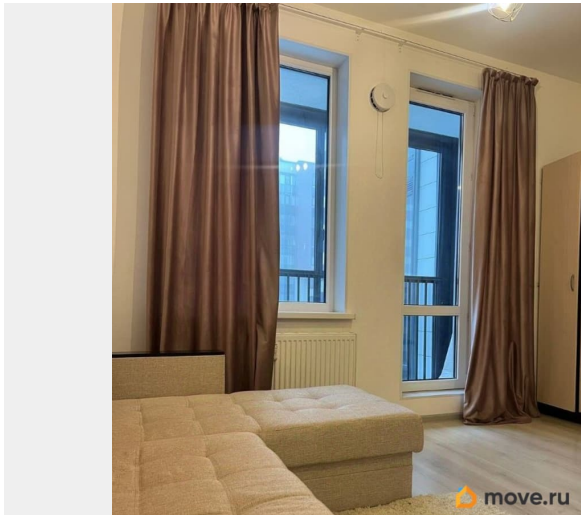
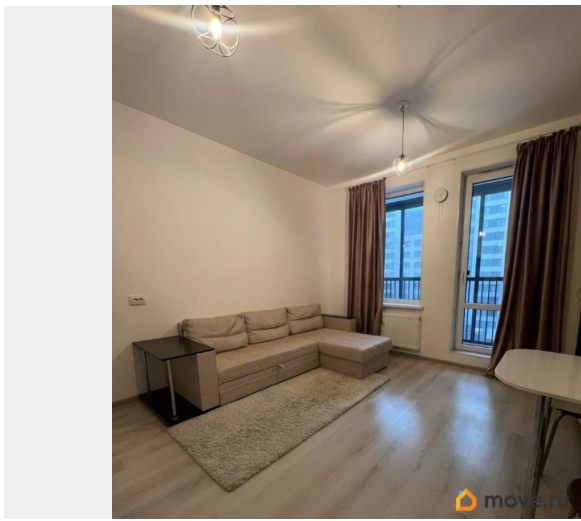
Год сдачи

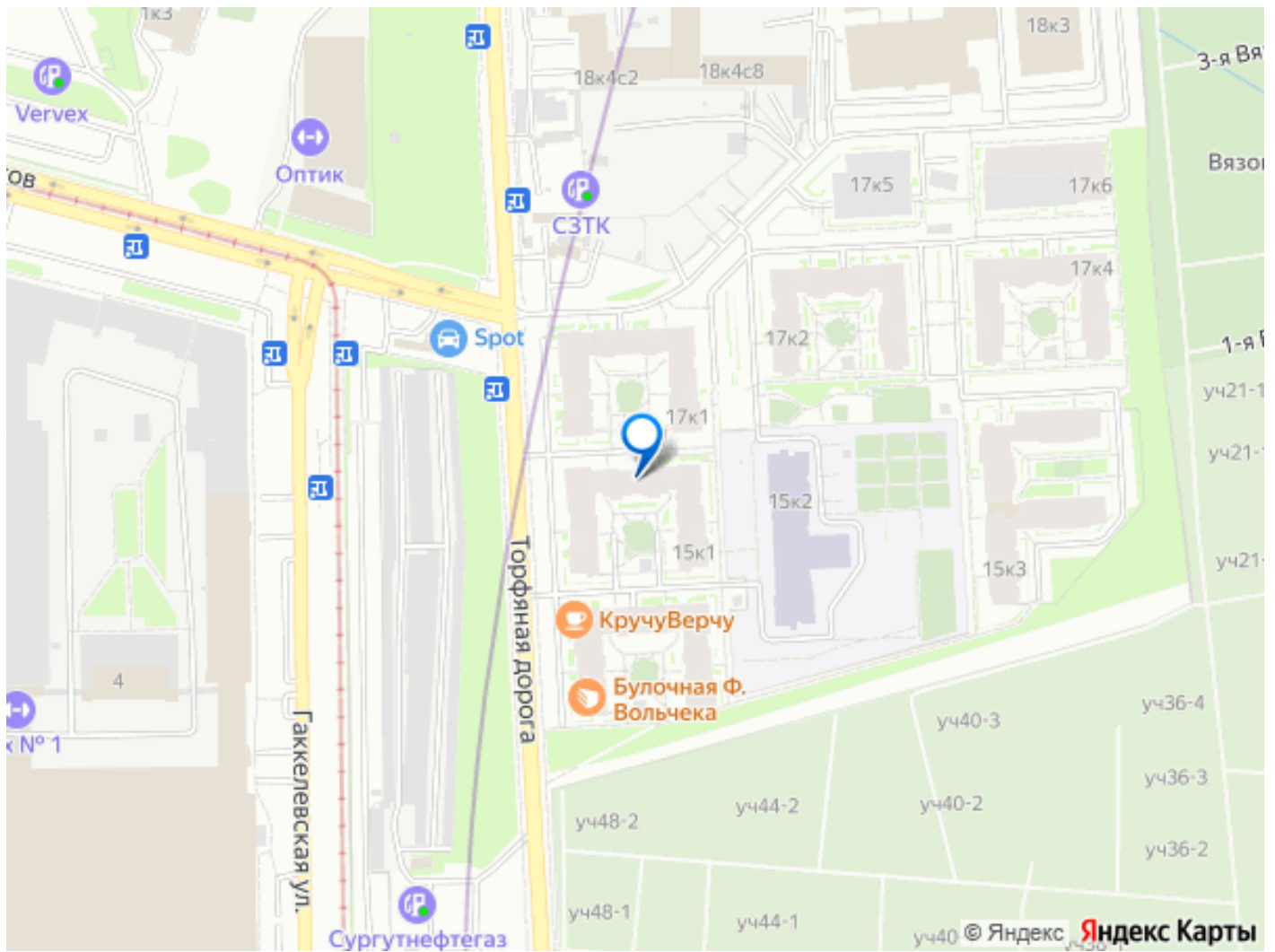
2020 г.

интернет, мебель, мебель на кухне, стиральная машина,  
холодильник, лифт, парковка

## Описание

Сдаётся на длительный срок квартира студия в доме бизнес класса - ЖК Артлайн, расположенном в престижном Приморском районе. Закрытая безопасная территория, дворы без машин, стильная архитектура жилого комплекса. Благоустроенный двор с площадками для детей и зонами отдыха для взрослых, система видеонаблюдения и контроля доступа, в парадной 2 лифта, дизайнерская отделка холлов. Вся необходимая инфраструктура: магазины, школы, детские сады, аптеки, предприятия сферы услуг. До метро «Старая Деревня» 4 минуты пешком (400метров). В доме находится продуктовый магазин, в кафе, пекарня и аптека. Комфортная планировка, застекленная лоджия. Квартира с хорошим ремонтом. Залог в размере месячной арендной платы, коммунальные услуги оплачиваются отдельно (около 4 тыс. руб.) Собственник, без комиссии. Без детей и животных. Курение ЗАПРЕЩЕНО! (сигареты, вейпы, кальяны, и т.д.)





Move.ru - вся недвижимость России