

🕒 Создано: 28.03.2026 в 18:36

🔄 Обновлено: 31.03.2026 в 16:41

Собственник

79818176925

**Санкт-Петербург, Московское шоссе,
262к1**

32 000 ₹

Санкт-Петербург, Московское шоссе, 262к1

Округ

[СПб, Пушкинский район](#)

Квартира

Высота потолков

3 м

Жилая площадь

21.6 м²

Общая площадь

31.5 м²

Этаж

2/11

Детали объекта

Тип сделки

Сдаю

Раздел

[Квартиры](#)

Тип балкона

балкон

Тип санузла

совмещенный

Вид из окна

во двор

Ремонт

для заметок



евро

Квартира в новостройке

да

Год сдачи

2024 г.

мебель, мебель на кухне, телевизор, стиральная машина, холодильник, лифт, парковка

Описание

В поиске аккуратных арендаторов на длительный срок Квартира полностью готова к проживанию: - современный, свежий ремонт в светлых тонах - удобная планировка: зона отдыха и кухня - новая мебель - Рядом расположены сетевые магазины, ПВЗ маркетплейсов. В доме продуктовый магазин - Большой балкон 3,4 кв.м., остеклён, без отделки, окна выходят во двор - Удобная наземная парковка Вход в парадную со стороны тихого двора.

Территория с видеонаблюдением.

Транспортная доступность: 23 минуты на автобусе до метро Купчино, 25 минут до Звёздной, остановка в пешей доступности. 20 минут до аэропорта Пулково на машине.

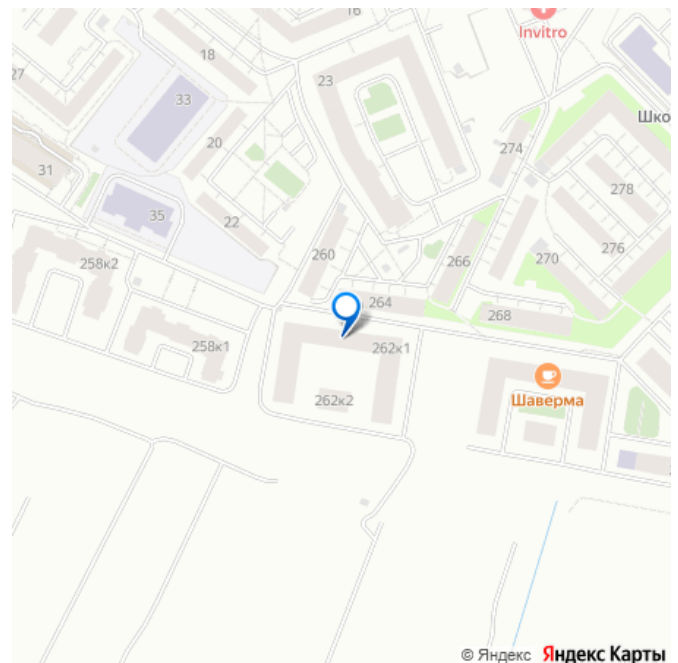
Условия оплаты: Оплата 32000 тыс. руб. КУ + счётчики оплачиваются отдельно При заезде необходимо внести залог - 30000 тыс. руб.

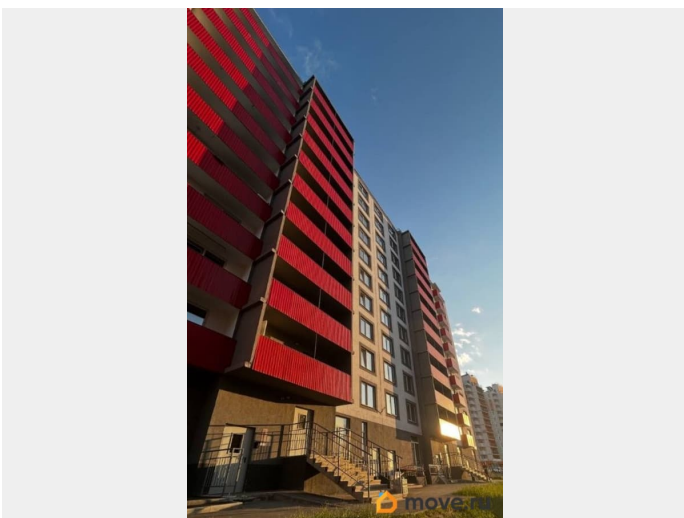
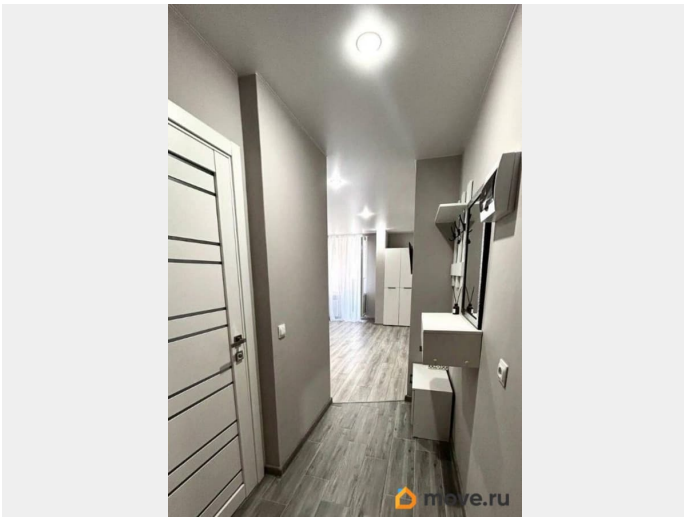
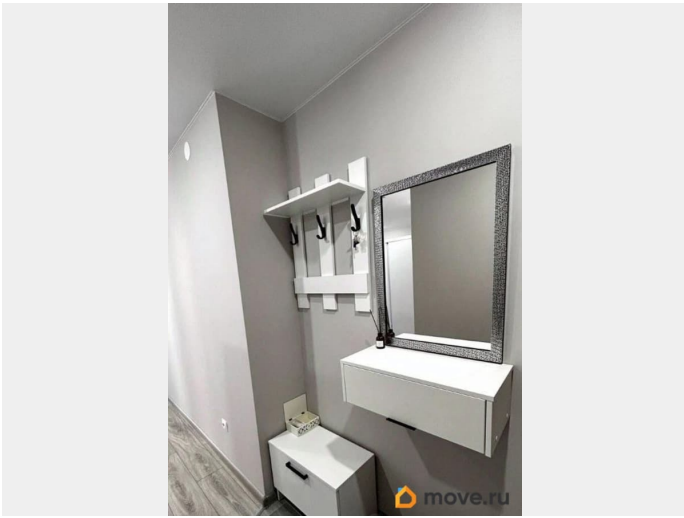
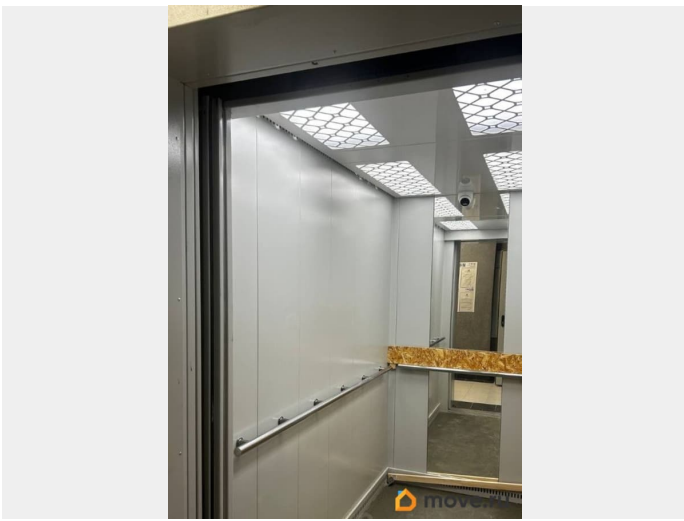
(вносится как сохранности имущества и возвращается после выезда. Сумму возможно разбить на два платежа) Заезд

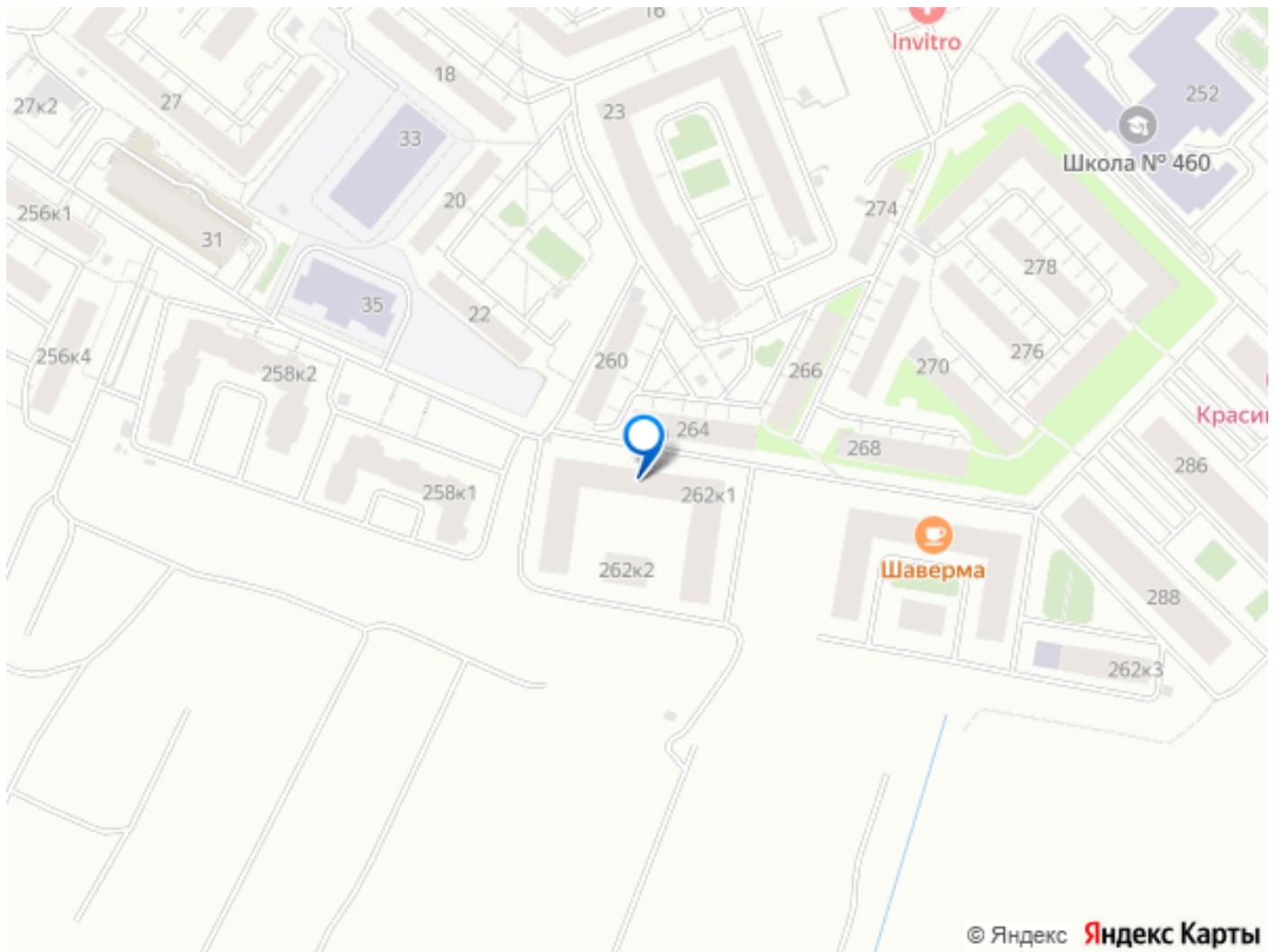
осуществляется после заключения договора

Показ по предварительной договоренности

Посредникам не беспокоить!







Move.ru - вся недвижимость России