

🕒 Создано: 18.10.2025 в 14:50

Обновлено: 18.12.2025 в 20:42

Санкт-Петербург, улица Воскова, 27/18

79 000 ₽

Санкт-Петербург, улица Воскова, 27/18

Округ

[СПБ, Петроградский район](#)

Улица

[улица Воскова](#)

Квартира

Жилая площадь

26 м²

Общая площадь

31 м²

Этаж

1/4

Детали объекта

Тип сделки

Сдаю

Раздел

[Квартиры](#)

Тип санузла

совмещенный

Вид из окна

во двор

Ремонт

дизайнерский

интернет, мебель, мебель на кухне, телевизор, стиральная машина, холодильник, парковка

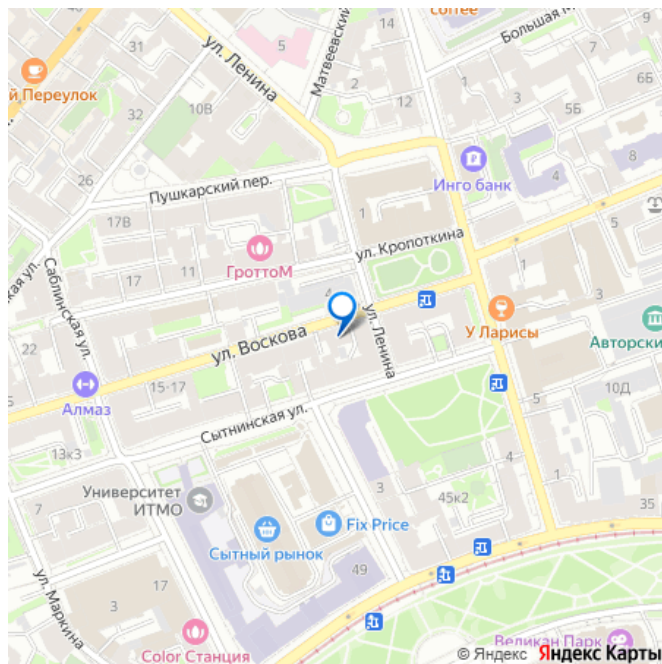
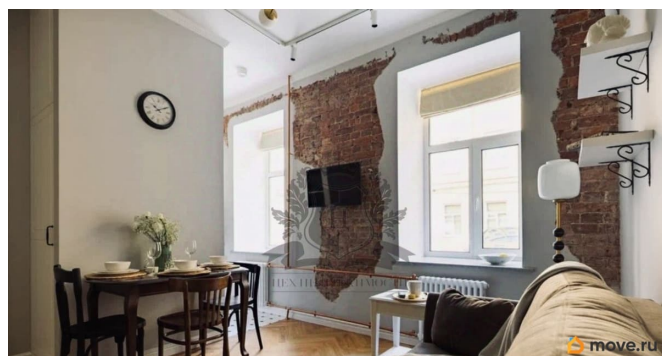
<https://spb.move.ru/objects/9287461280>

Ксения Косарева, ЦЕХ

НЕДВИЖИМОСТИ

79819201799

для заметок



Описание

Арт. 122400264 Элегантная квартира в сердце Петроградской стороны Сдается до конца апреля (с возможностью продления) эксклюзивная квартира на ул. Воскова, 27/18 — в самом центре исторического Петербурга, рядом с Александровским парком и метро Горьковская. Атмосфера старого города, изысканный интерьер и продуманное до мелочей пространство создают ощущение уюта и статуса. О квартире: Классический ремонт с элементами Северного модерна, антикварными деталями и теплым освещением. Каждая зона тщательно продумана — комфортно одному человеку или паре. Внутреннее пространство: Полноценная кухня с техникой премиум-класса Smeg — варочная панель с бустером, посудомоечная машина, кофеварка, чайник, фильтр питьевой воды, полный набор посуды. Уютная спальная зона с большим ортопедическим матрасом, поворотным ТВ, встроенными USB-зарядками и разными сценариями освещения. Гостиная зона с антикварным столом, торшером и диваном — удобно для отдыха или работы. Современный санузел: душевая с тропическим душем, теплый пол, подогрев зеркала, стиральная машина. Высокоскоростной Wi-Fi, кондиционер, вместительные шкафы и система хранения. Особенности и удобства: Первый этаж со своим отдельным входом (на две квартиры). Двухступенчатая система безопасности. Возможно оформить парковочное разрешение, действующее на всей Петроградской стороне. Инфраструктура : Один из самых престижных и красивых районов города. В пешей доступности — уютные кафе и рестораны, булочные, магазины, рынок, салоны красоты

и барбершопы. 4 минуты пешком до театра Балтийский дом, Ленфильма и Великана Парка. Транспортная доступность: 9 минут до метро горьковская, 3 минуты до института ИТМО. Молниеносные доставки — прямо к двери. Ежемесячная уборка силами арендодателя — 3 000 Прямая аренда, договор и официальные чеки ОФД. Квартира готова к заселению — привозите чемодан и наслаждайтесь атмосферой Петроградки уже сегодня!

