

Создано: 02.02.2026 в 17:30

Обновлено: 03.02.2026 в 09:27

<https://spb.move.ru/objects/9288706396>

Собственник

**79111471056**

Санкт-Петербург, улица Плесецкая, 24

**35 000 ₽**

Санкт-Петербург, улица Плесецкая, 24

Округ

[СПБ, Приморский район](#)

Улица

[улица Плесецкая](#)

## Квартира

Жилая площадь

21.8 м<sup>2</sup>

Общая площадь

32.3 м<sup>2</sup>

Этаж

13/17

## Детали объекта

Тип сделки

Сдаю

Раздел

[Квартиры](#)

Тип балкона

лоджия

Квартира в новостройке

да

Год сдачи

2025 г.

лифт, парковка

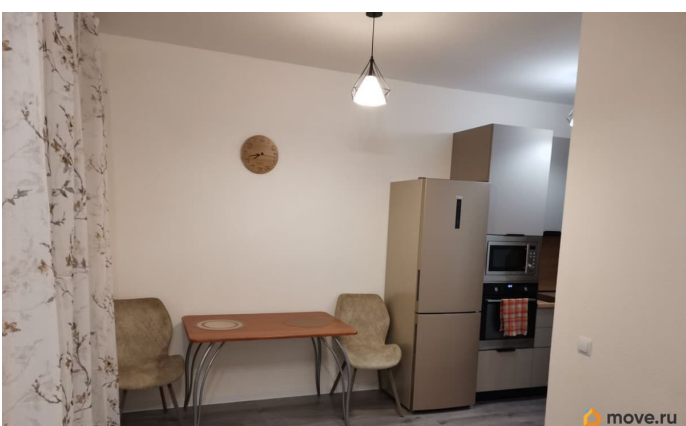
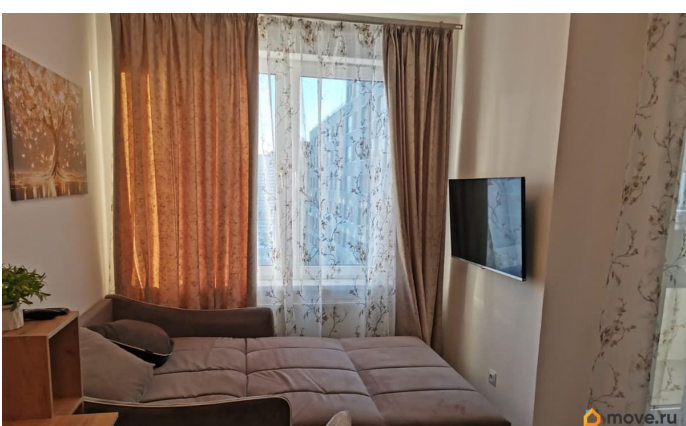
## Описание

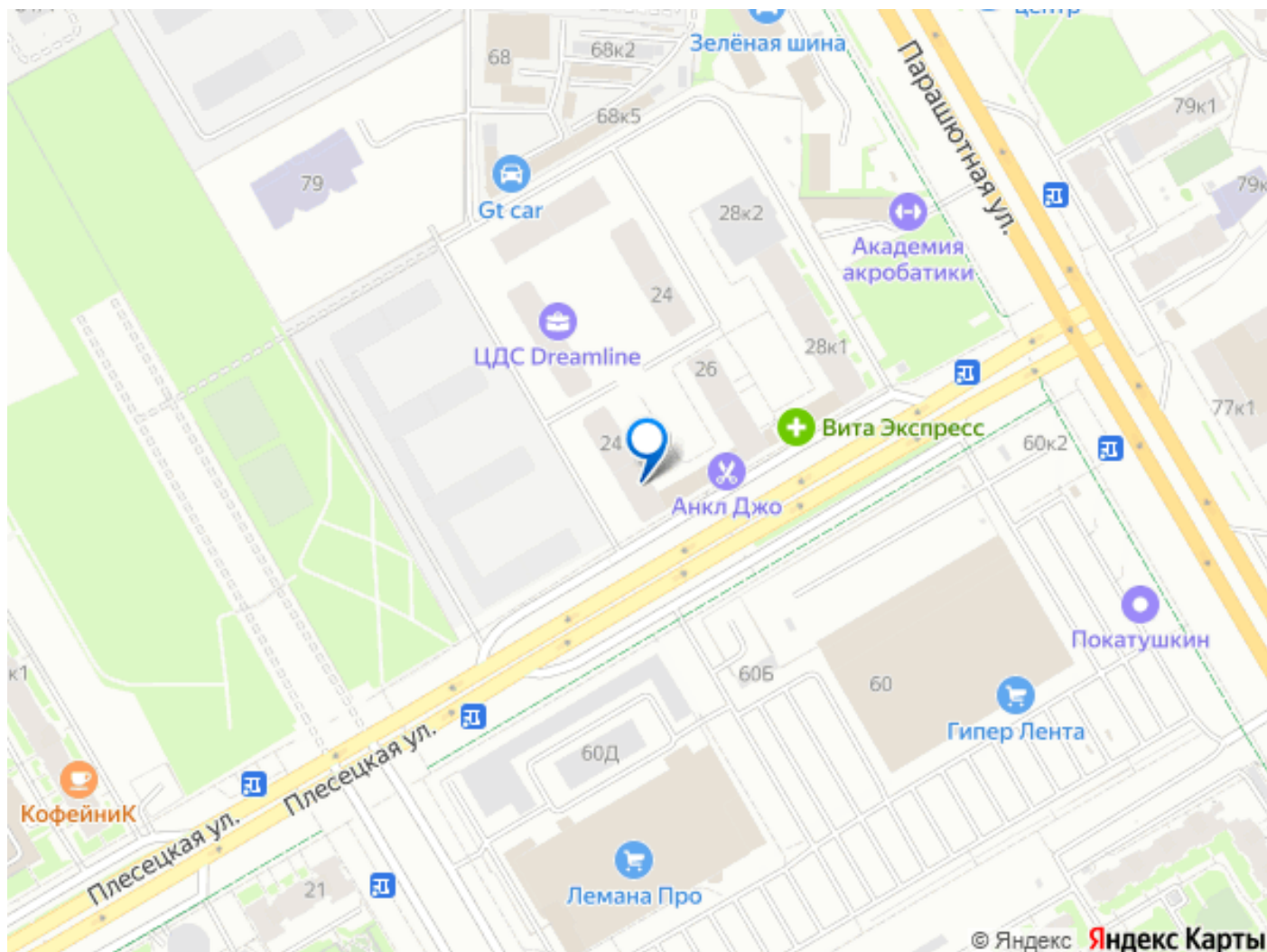
для заметок



Сдается студия на 13 этаже монолитно-кирпичного дома 2025 года постройки в новом ЖК «Дримлайн» комфорт класса. В доме магазин Магнит, в шаговой доступности крупный гипермаркет Лента и Лемана ПРО. Двор закрытого типа. В ЖК имеется многоуровневая наземная парковка. В квартире имеется вся необходимая для проживания техника: Духовой шкаф, варочная панель, вытяжка, электрочайник, посудомоечная машина, микроволновая печь, стиральная машина, холодильник, телевизор, Wi-Fi роутер, установлен фильтр для питьевой воды. В комнате расположен раскладной диван-кровать с ящиком для хранения белья. Санузел оснащен вместительной душевой кабиной 120 на 80 см, электрическим полотенцесушителем. Окна квартиры выходят во двор, в квартире тепло, окна зимой не продувает, на батареях установлены регуляторы тепла. Имеется застекленная вместительная лоджия.

Условия проживания: Аренда: Длительный срок, от 11 мес. Животные: Нет. Курение: В квартире запрещено. Коммунальные услуги: Оплачиваются отдельно по квитанции (установлены водяные счетчики и счетчик отопления). Залог: В размере одного месячного платежа, можно разбить на несколько месяцев. Договор официальный, для одного или двух жильцов. Комиссия за аренду отсутствует, объявление от собственника.





Move.ru - вся недвижимость России