

Создано: 22.11.2025 в 16:12

Обновлено: 29.11.2025 в 15:11

<https://spb.move.ru/objects/9286877900>

Собственник

79819337587

**Санкт-Петербург, проспект Малый
Петроградской стороны, 1/3**

55 000 ₽

Санкт-Петербург, проспект Малый Петроградской стороны,
1/3

Округ

[СПБ, Петроградский район](#)

Квартира

Высота потолков

3.2 м

Жилая площадь

22.5 м²

Общая площадь

32 м²

Этаж

5/6

Детали объекта

Тип сделки

Сдаю

Раздел

[Квартиры](#)

Тип санузла

совмещенный

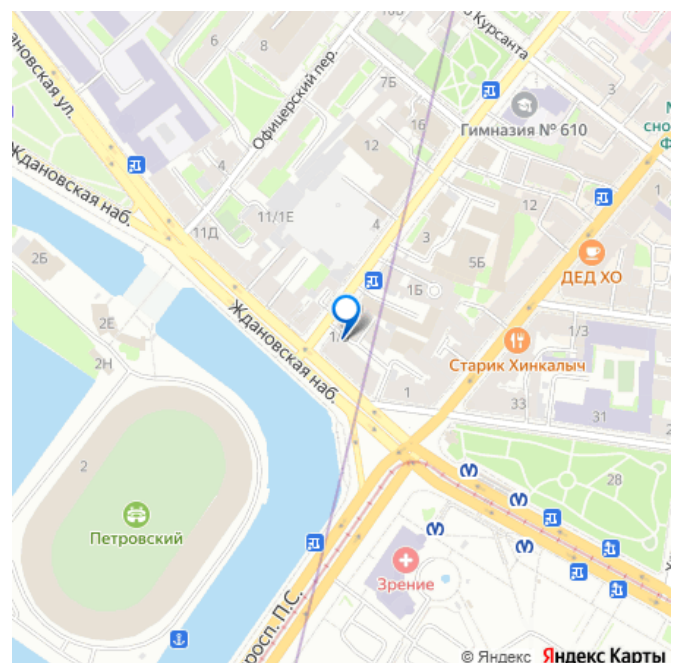
Ремонт

дизайнерский

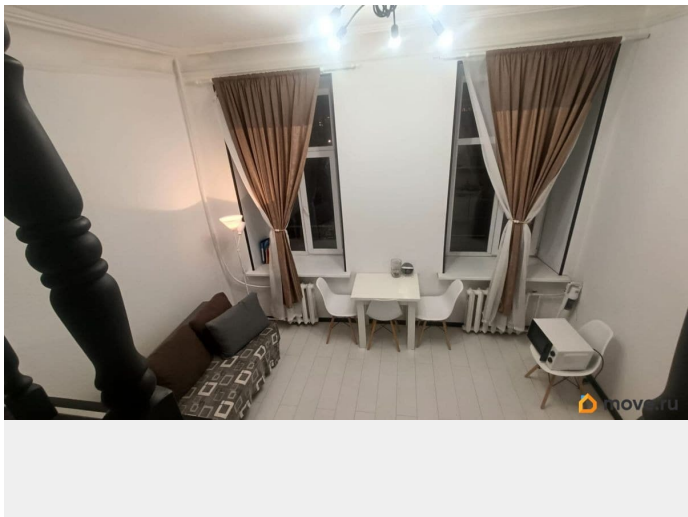
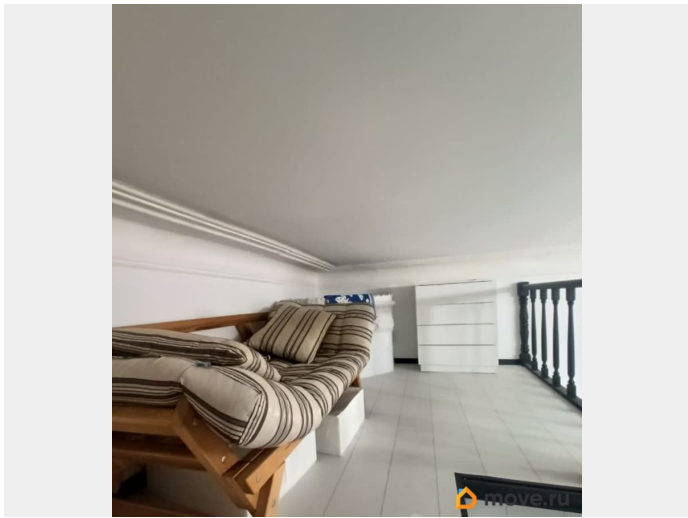
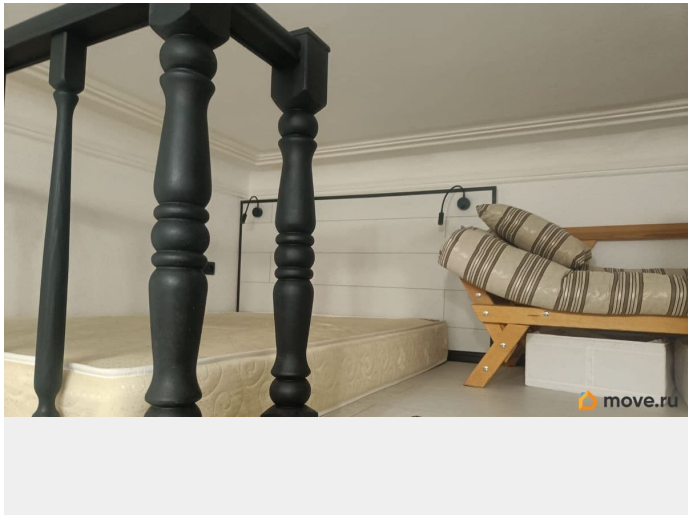
мебель, мебель на кухне, холодильник, лифт, парковка

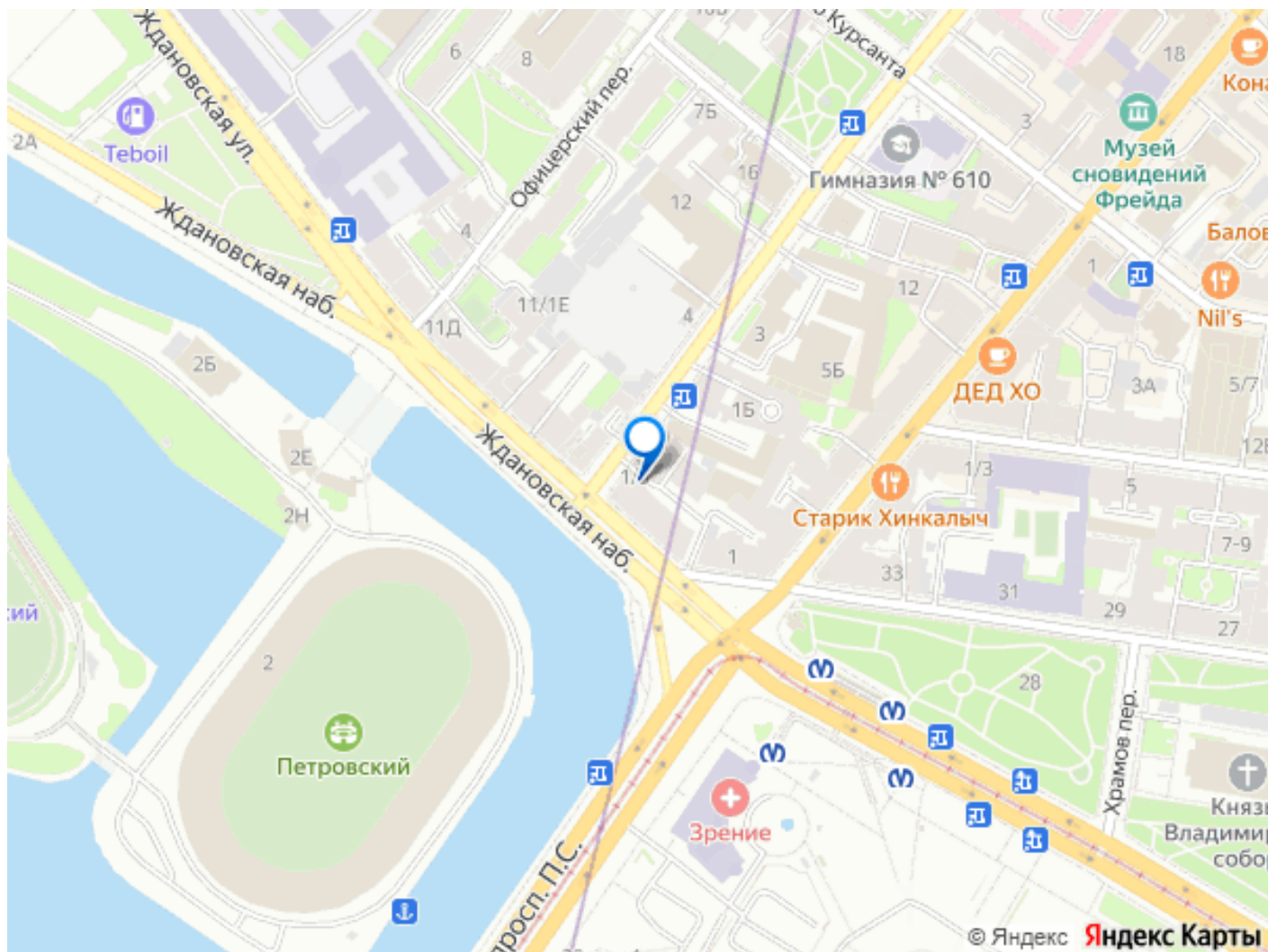
Описание

для заметок



Сдаётся уютная светлая студия общей площадью 32 кв.м. (22,5 по полу + второй/спальный ярус), в самом сердце города, непосредственно над станцией метро Спортивная, в коммунальной квартире, на 5 этаже исторического 6-этажного дома 1912 года. Окна студии выходят на улицу, что обеспечивает хорошее естественное освещение и шикарный вид на СК Петровский, Ждановский мост, реки Ждановку и Малую Неву, Васильевский остров и невероятные закаты. В студии есть всё необходимое для комфортного проживания: кухонный гарнитур, микроволновая печь, холодильник, уютный обеденный стол со стульями, диванчик, тканевый шкаф. На втором ярусе большое спальное место с комодом и ночниками. Санузел оборудован душевой кабиной. Из минусов только «дореволюционное» состояние мест общего пользования, из которых вы будете использовать только несколько метров коридора до входа в свою уютную студию. Дом ухоженный, в чистой парадной помимо шикарных лестниц имеется лифт. Рядом с домом имеется гораздо больше, чем нужно для комфортного проживания, это и продуктовые лавки, и любого уровня кафе и рестораны, ТЦ и бутики. Петроградский, Васильевский и Крестовский острова и Адмиралтейский район в шаговой доступности. Отличная транспортная развязка позволяет в любое время добраться до любой части города. При осмотре для потенциального арендатора возможен торг.





Move.ru - вся недвижимость России