

🕒 Создано: 22.03.2026 в 13:34

Обновлено: 22.03.2026 в 14:10

Собственник

79819438450

**Санкт-Петербург, аллея Евгения Шварца,
7**

27 000 ₽

Санкт-Петербург, аллея Евгения Шварца, 7

Округ

[СПБ, Красногвардейский район](#)

Квартира

Высота потолков

2.7 м

Жилая площадь

21 м²

Площадь кухни

11 м²

Общая площадь

32 м²

Этаж

19/21

Детали объекта

Тип сделки

Сдаю

Раздел

[Квартиры](#)

Тип балкона

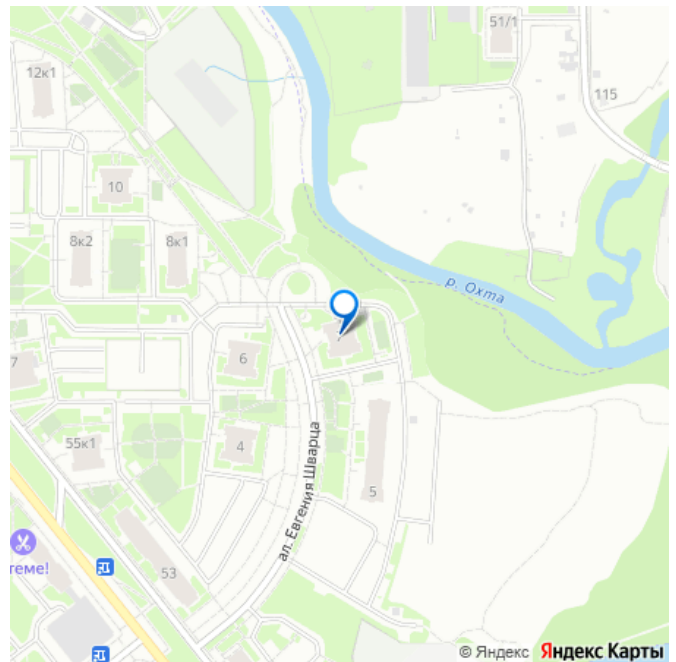
балкон

Тип санузла

совмещенный

Вид из окна

для заметок



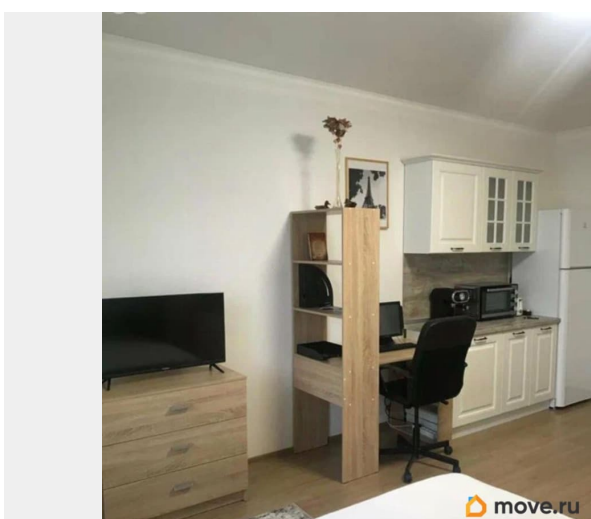
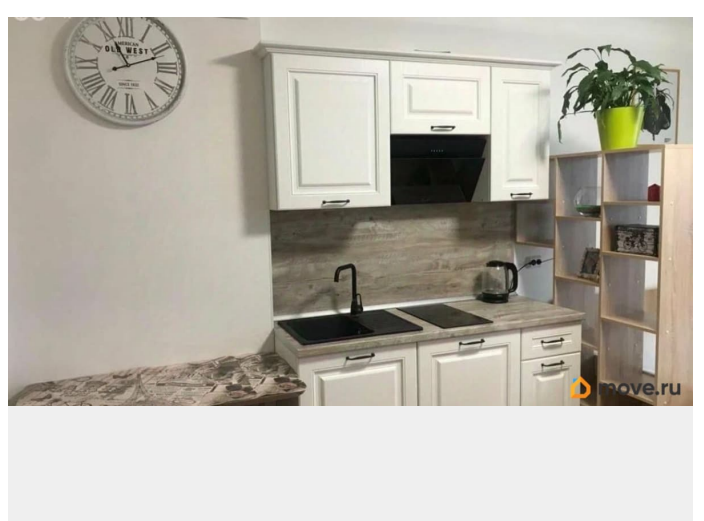
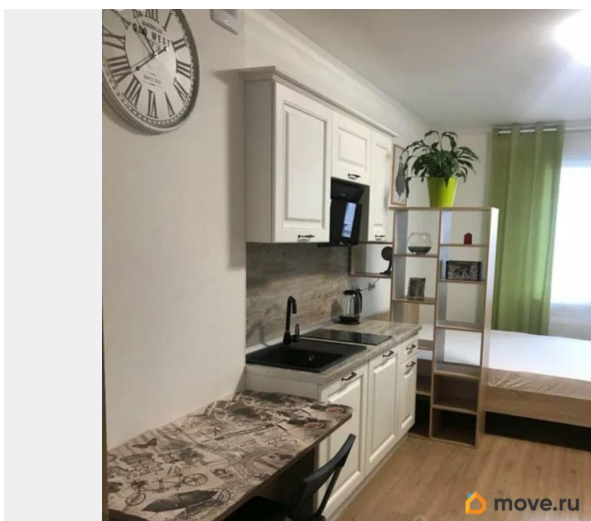
Ремонт

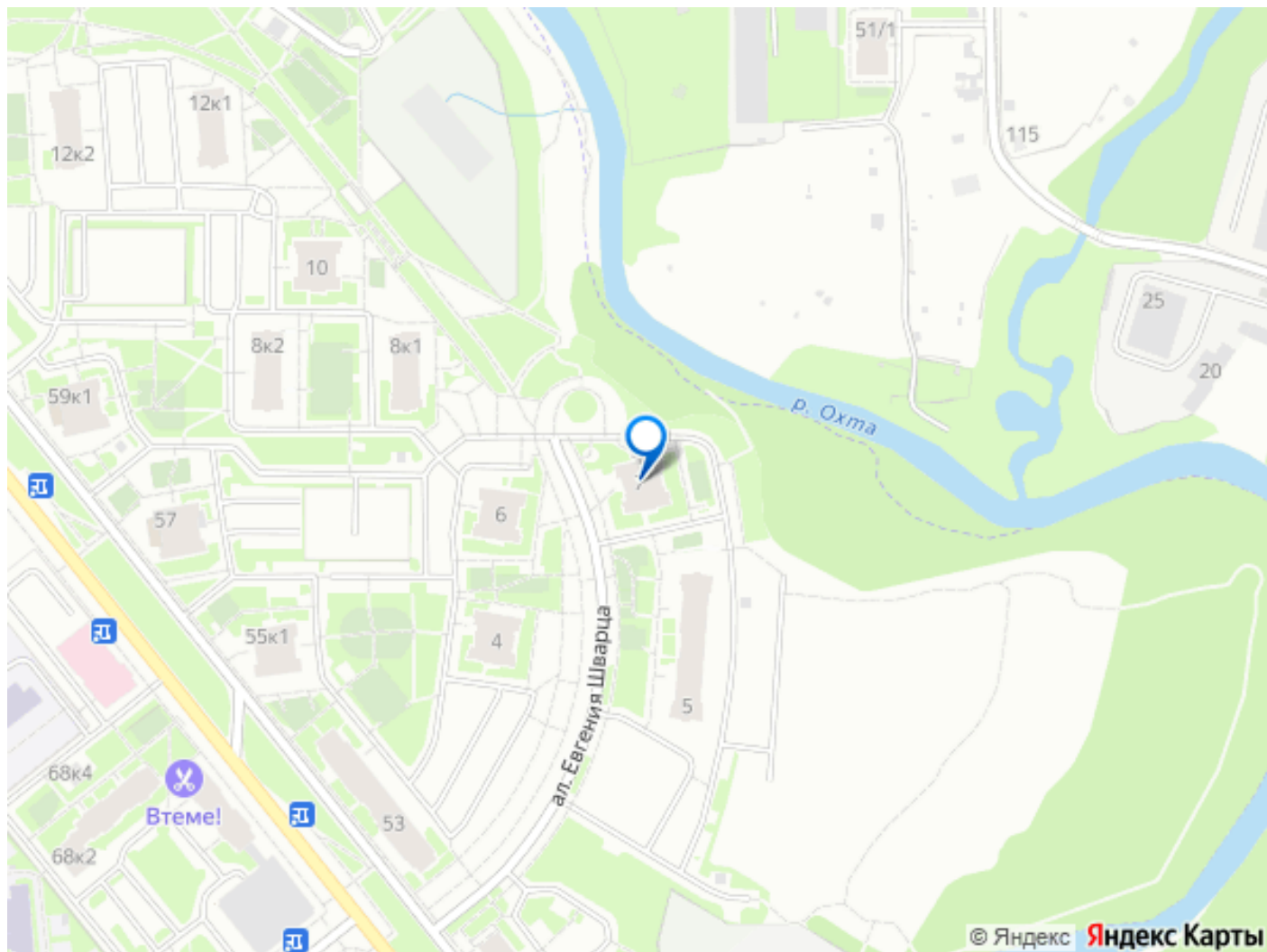
евро

интернет, мебель, мебель на кухне, телевизор, стиральная машина, холодильник, лифт

Описание

Собственником сдаётся уютная студия с видом на лес и речку, обставленная новой мебелью и техникой. В квартире есть кровать 160*200 с ортопедическим матрасом Аскона, шкаф для одежды, комод, ЖК Телевизор а так же рабочий уголок с персональным компьютером. В стоимость аренды входит безлимитный интернет и телевидение. На кухне есть вся необходимая техника: холодильник, плита, вытяжка, минипечь, тостер, чайник. Кроме того есть стиральная машина, пылесос, отпариватель, сушилка для белья. В коридоре прихожая со встроенным шкафом с большим зеркалом и обувница. Коммуналка оплачивается полностью арендатором по городским тарифам (2 квитанции). Квартира солнечная и тёплая. Из окон открывается прекрасный вид на лес. Рядом с домом детская и спортивная площадки. В шаговой доступности детская и взрослая поликлиники, Сбербанк, Перекрёсток, Магнит, Спар, Пятёрочка, Верный, Дикси, Вкус Вилл и др.магазины. До метро Девяткино 20 мин.пешком или 10 мин на транспорте до метро Гражданский проспект. Два выезда на КАД и в город минуя пробки. Квартира сдаётся без комиссии, на длительный срок порядочным, чистоплотным, платежеспособным людям. Залог 100%.(1 месяц аренды). Залог возвращается при выезде.





Move.ru - вся недвижимость России