

Создано: 17.02.2026 в 01:10

Обновлено: 17.02.2026 в 01:10

<https://spb.move.ru/objects/9289991844>

Сергей, Сергей

**89251234567**

**Санкт-Петербург, Среднеохтинский пр-т,  
1к4**

**55 000 ₽**

Санкт-Петербург, Среднеохтинский пр-т, 1к4

Улица

[проспект Среднеохтинский](#)

## Квартира

Общая площадь

32 м<sup>2</sup>

Этаж

1/5

## Детали объекта

Тип сделки

Сдаю

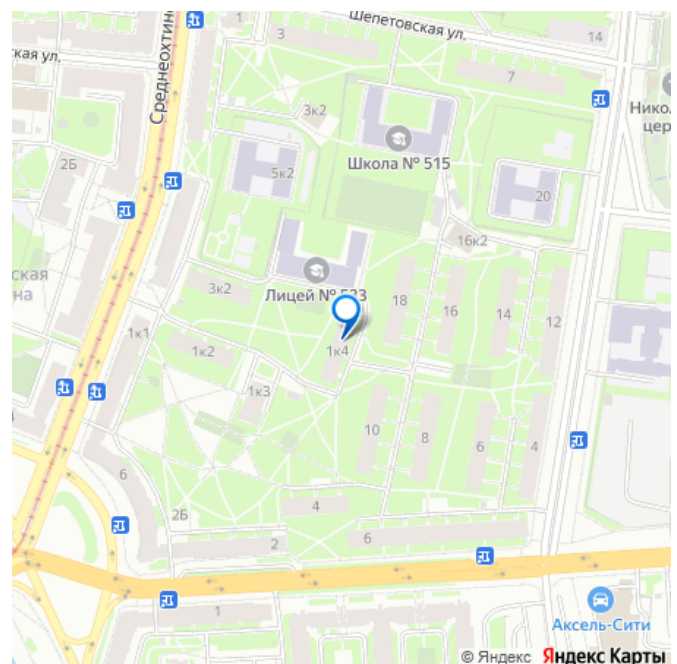
Раздел

[Квартиры](#)

## Описание

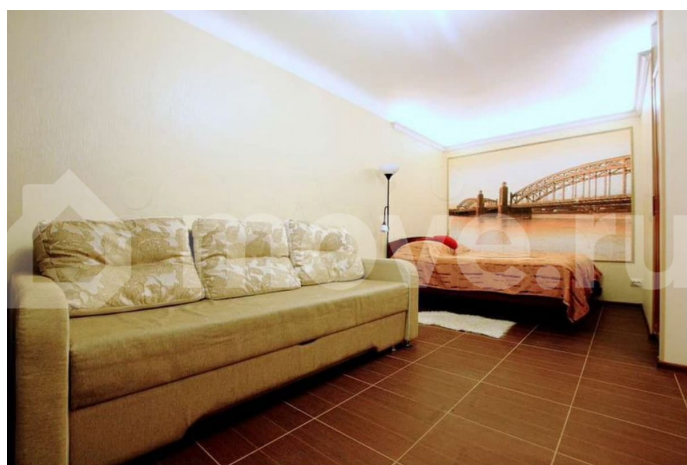
Сдам квартиру(до 30.04)с дизайнерским ремонтом у метро Новочеркасская и Чернышевская , уютную, стильную и современно оборудованную квартиру по адресу: Среднеохтинский пр., дом 1, корпус 4. Дом кирпичный, расположен в зелёном дворе, окна во двор, чистый отремонтированный подъезд, сухой подвал. Квартира однокомнатная, студия, светлая, тёплая, площадь 32 м?. Дополнительно уют и комфорт в холодное время года создают

для заметок

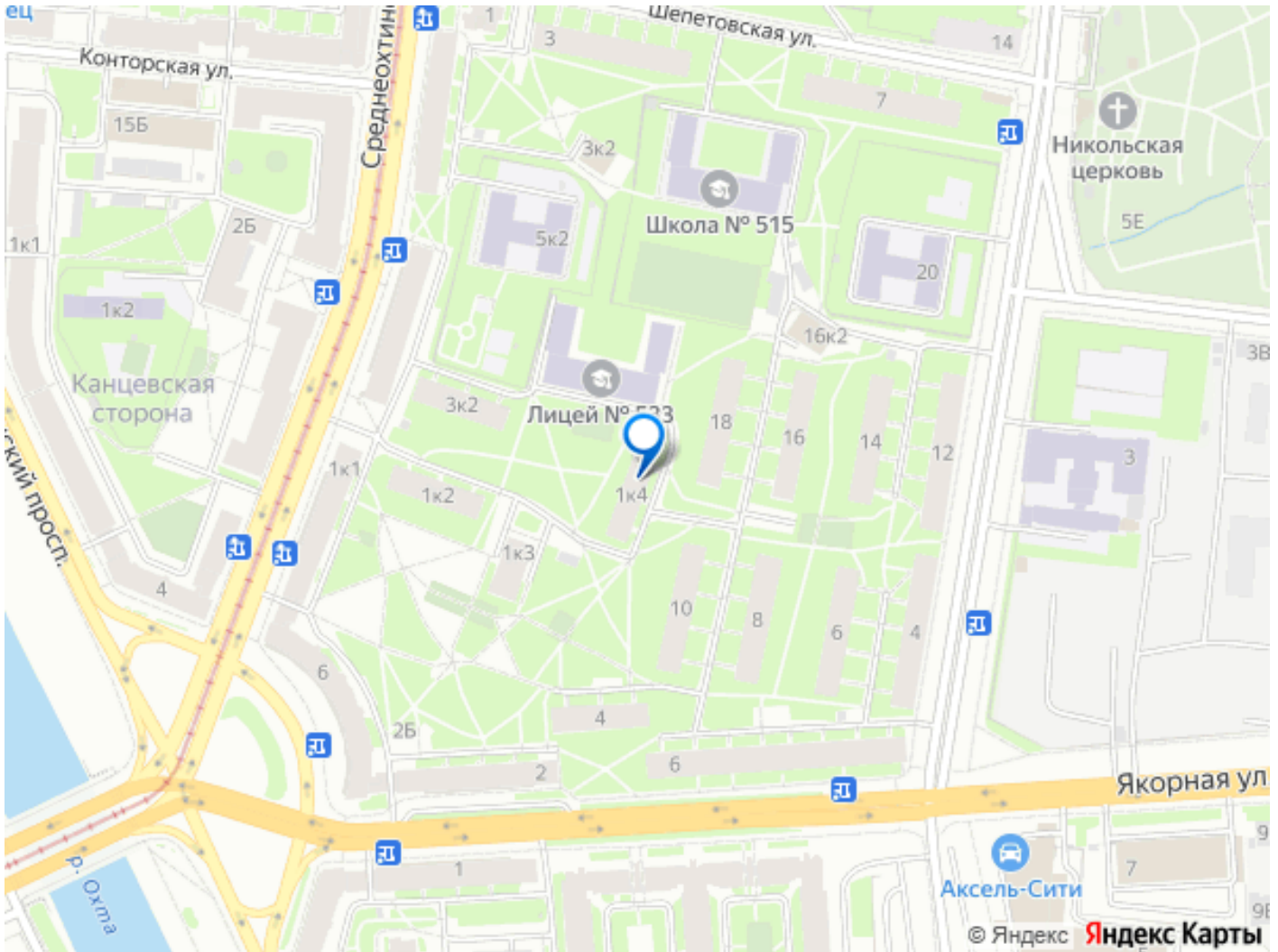
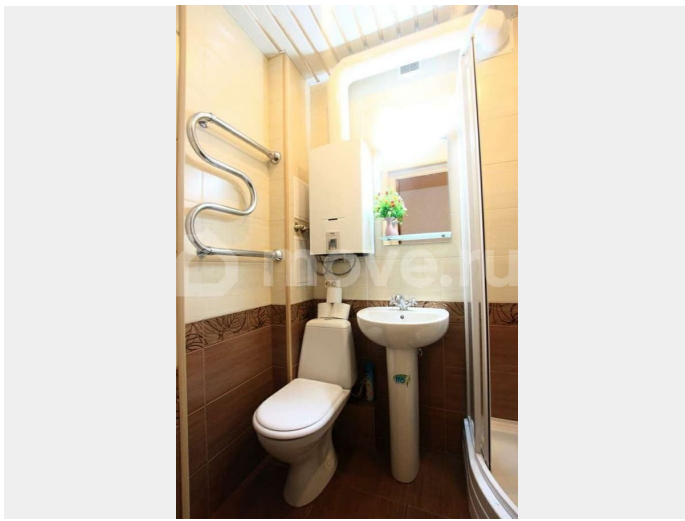


тёплые полы и кафель на полу во всей квартире. Кухонный гарнитур оснащен встроенной бытовой техникой: - встроенной посудомоечной машиной, - встроенным холодильником, - встроенной стиральной машиной, которые скрыты за кухонными фасадами и тем самым делают интерьер цельным и аккуратным, не загромождая пространство, сохраняя ощущение простора, свободы, объёма воздуха и света. LED – подсветка, расположенная за декоративным карнизом в зоне спальни, создаёт романтическую атмосферу. Санузел совмещённый, в кафеле, установлена современная качественная душевая кабина, дорогая импортная сантехника. Вторая входная дверь металлическая. Квартира в отличном состоянии - выполнен качественный евроремонт по разработанному дизайн-проекту. Заменены все коммуникации, электричество и сантехника. Эксклюзивно изготовленная в единичном экземпляре специально для этой квартиры 3D фреска - фотообои полностью меняет пространство, украшая её видом красивейшего моста Санкт-Петербурга – моста Петра Великого, который находится всего в 600 метрах от дома. Набережная Невы - хорошее место для пеших прогулок и занятий спортом - велосипед, ролики, напротив Смольный Собор. Дом удачно расположен – рядом с центром. Развитая инфраструктура, хорошая транспортная доступность, при этом тихое, непроходное место, большой зелёный внутренний двор с детской площадкой, рядом детские сады, школы, поликлиники детская и взрослая, фитнес центры, магазины, торгово-развлекательные центры, в том числе торгово-культурный центр Охта Молл. До ст. метро Новочеркасская 4 мин. транспортом,

до ст. метро Чернышевская 7 мин. В квартире  
сделано всё для комфортного проживания







Move.ru - вся недвижимость России