

🕒 Создано: 13.04.2026 в 19:30

🔄 Обновлено: 13.04.2026 в 18:16

Агент

**79110975295**

**Санкт-Петербург, улица Печатника**

**Григорьева, 14**

**70 000 ₽**

Санкт-Петербург, улица Печатника Григорьева, 14

Округ

[СПБ, Центральный район](#)

Улица

[улица Печатника Григорьева](#)

## Квартира

Жилая площадь

33.5 м<sup>2</sup>

Общая площадь

33.5 м<sup>2</sup>

Этаж

4/4

## Детали объекта

Тип сделки

Сдаю

Раздел

[Квартиры](#)

Квартира в новостройке

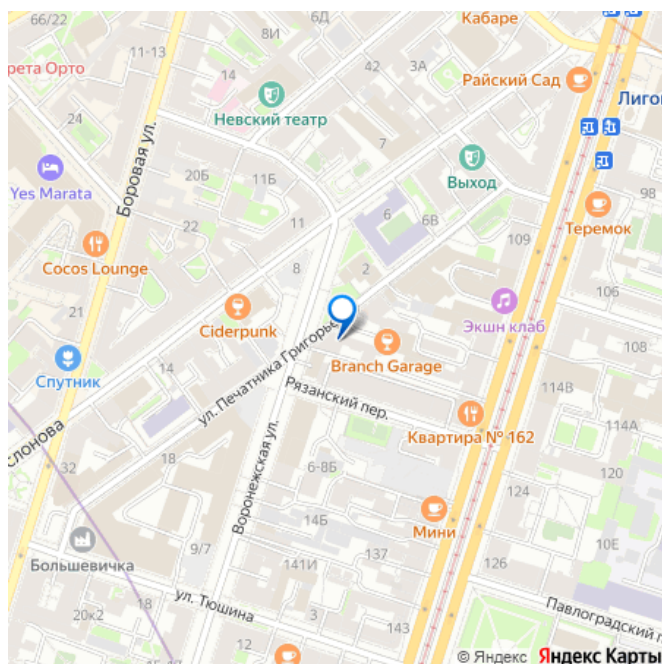
да

лифт

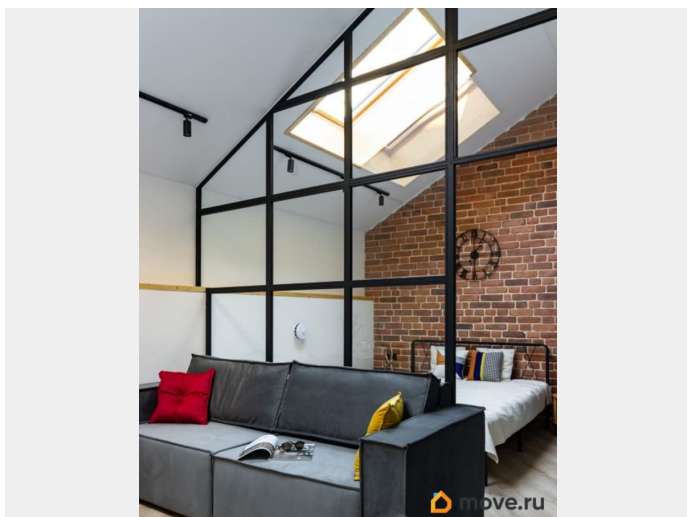
## Описание

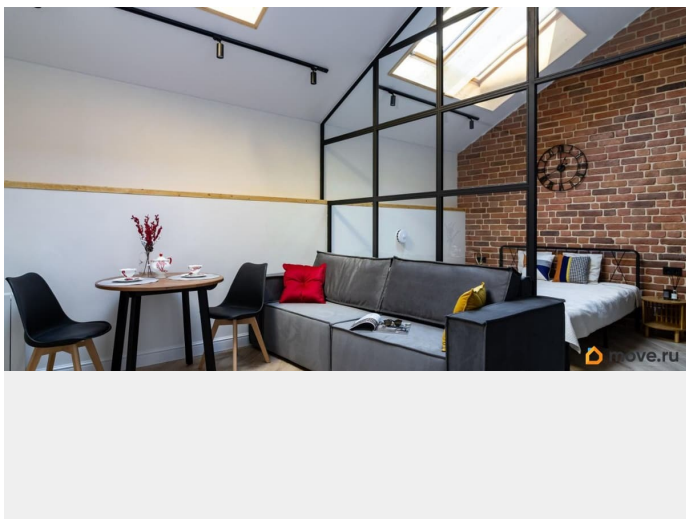
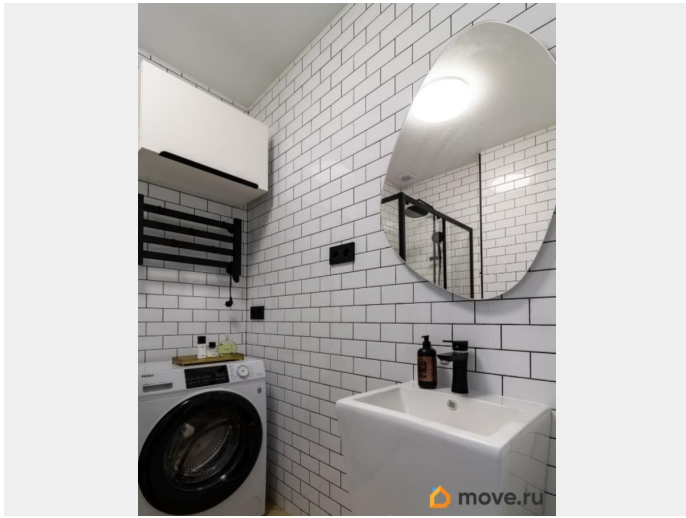
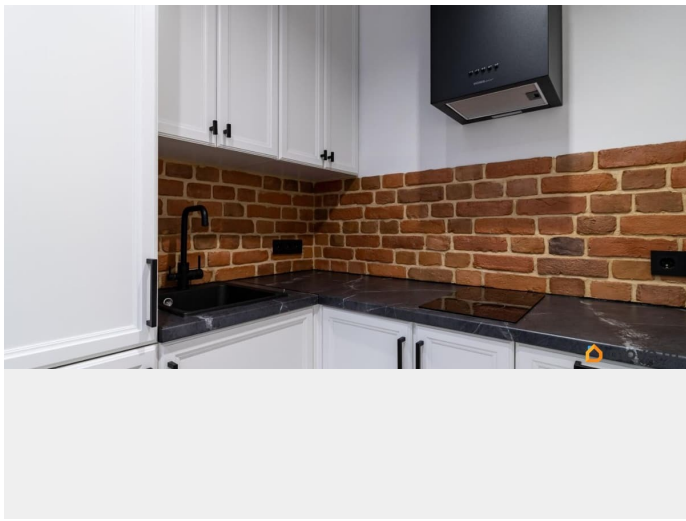
Сдается на длительный срок новая светлая квартира 33,5 метров , на 4 этаже в новом доме в центре СПб. Красивый ухоженный двор

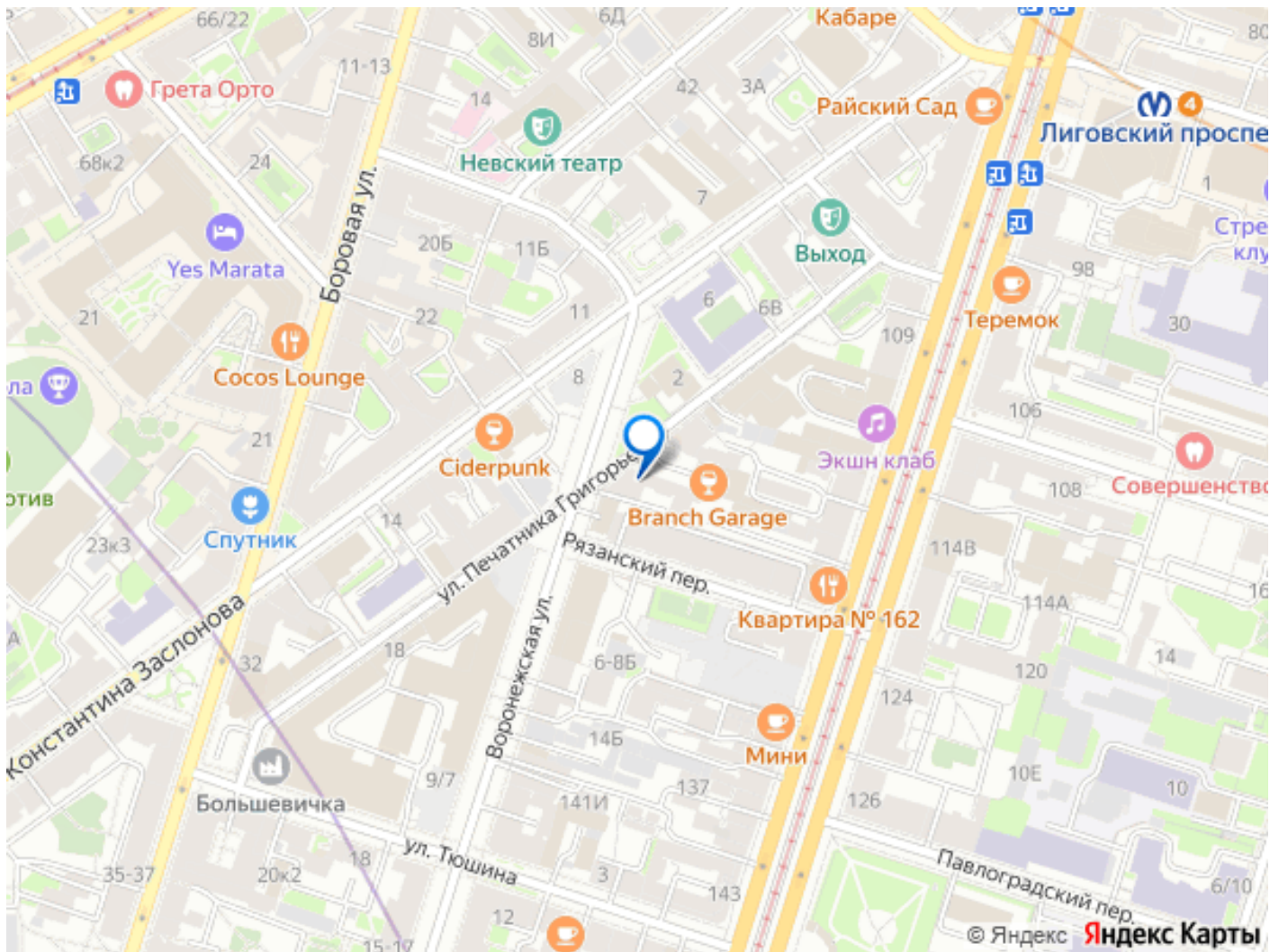
для заметок



с лавочками , новая парадная, это не переделанная коммуналка , а отдельная квартира. Дом после реновации. Квартира оборудована всем необходимым: -  
Полноценная кладовка над санузлом 3,5 кв.м (площадь квартиры с кладовкой 33,5 кв.м) -  
Кондиционер -Теплые полы по всей квартире  
-Деревянные стелопакеты Velux -  
Холодильник, посудомоечная машина, варочная поверхность, вытяжка, фильтр для питьевой воды, электрический полотенцесушитель, кухонная мебель-  
Двухспальная кровать 160 см с ортопедическим матрасом, 2 прикованные тумбочки, диван, стол со стульями, телевизор со smart TV Toshiba - Стиральная машина, электрический полотенцесушитель, сантехника Damixa. В пешей доступности две станции метро : станция метро Лиговский проспект 5 минут, и станция метро Обводный канал 7 минут. Рядом автобусная и трамвайная остановка. Рядом: Пятерочка, Магнит, Дикси, кулинария, Озон, Яндекс маркет, ресторан Грибоедов, бар Branch Garage. Все фото соответствуют действительности. Агентам без реального клиента- просьба не беспокоить. Стоимость 70000+коммуналка







Move.ru - вся недвижимость России