

Создано: 16.02.2026 в 13:12

Обновлено: 16.02.2026 в 12:52

Санкт-Петербург, Заневский проспект, 42

48 500 ₽

Санкт-Петербург, Заневский проспект, 42

Округ

[СПБ, Красногвардейский район](#)

Улица

[проспект Заневский](#)

Квартира

Жилая площадь

26 м²

Общая площадь

33 м²

Этаж

6/11

Детали объекта

Тип сделки

Сдаю

Раздел

[Квартиры](#)

Тип балкона

балкон

Квартира в новостройке

да

Год сдачи

2018 г.

лифт, парковка

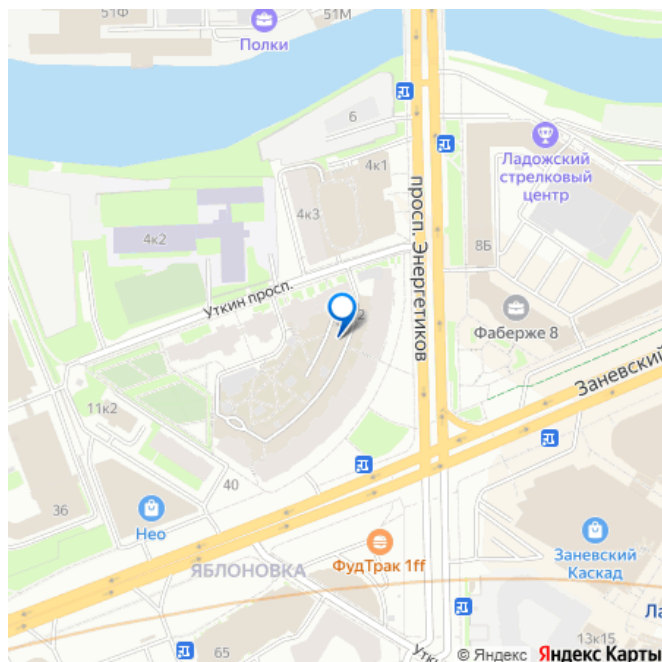
Описание

<https://spb.move.ru/objects/9290046528>

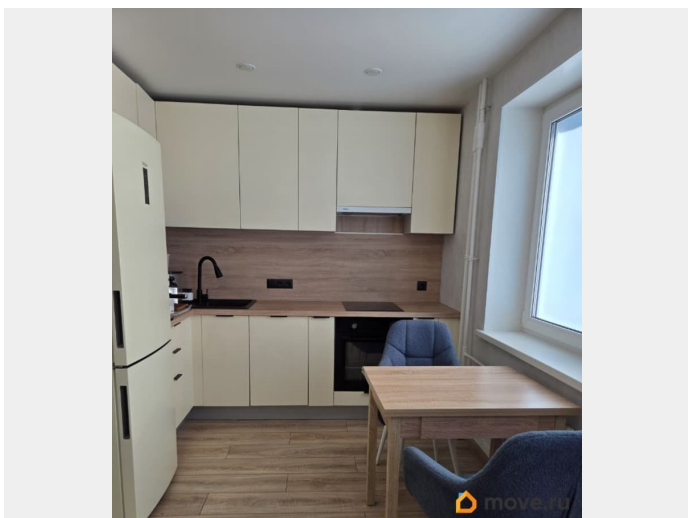
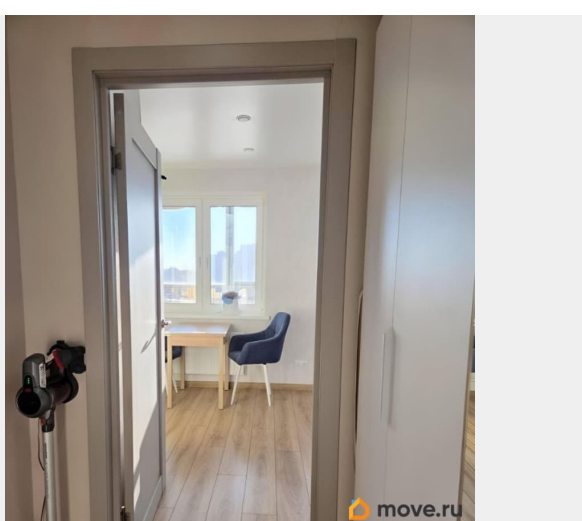
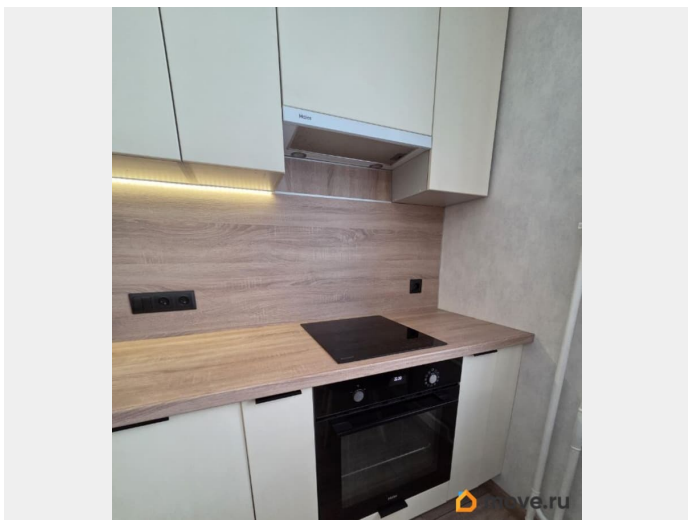
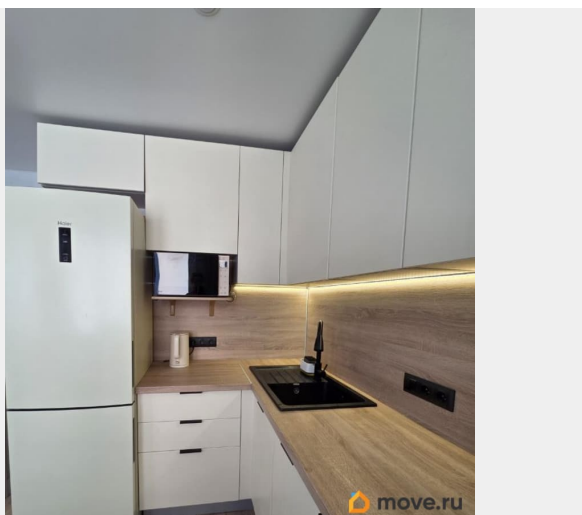
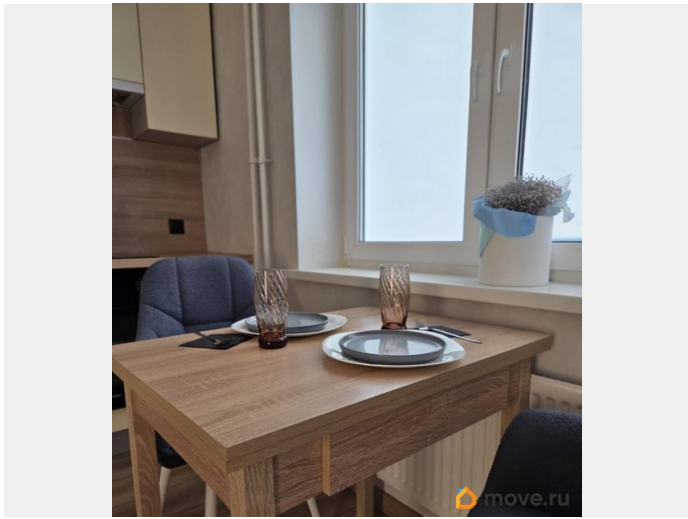
Собственник

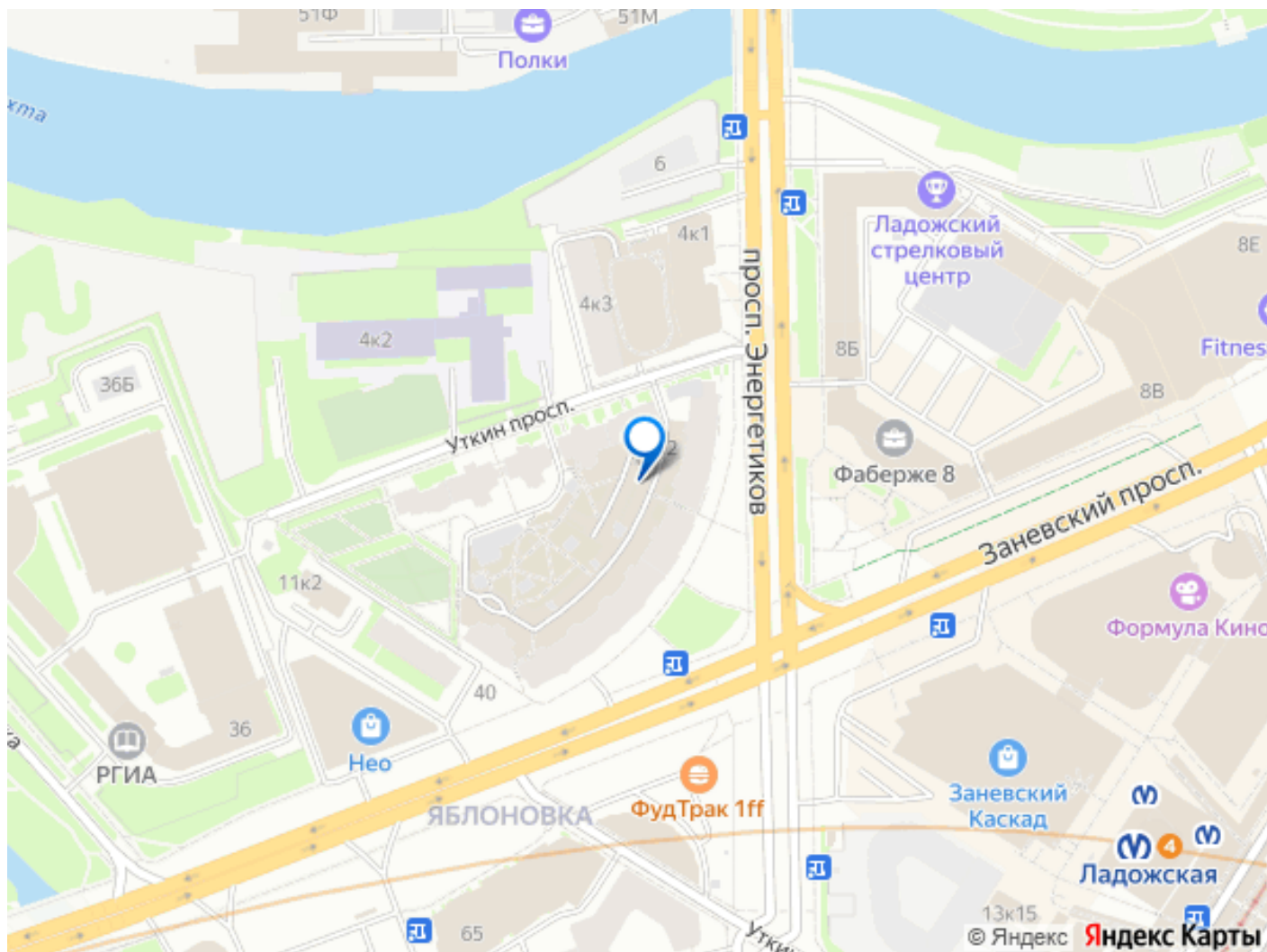
**79810218483,7981975
8240**

для заметок



СДАЁТСЯ светлая, просторная квартира-студия напрямую от собственника. Квартира расположена в новом современном ЖК «Малая Охта», с закрытым двором, где расположена зона для прогулок и отдыха, спортивная и детская площадка. В квартире выполнен современный ремонт, есть все необходимое для проживания 1-2 человек. Полноценная кухонная зона, прекрасная рабочая зона, кровать, складное кресло, продуманные места хранения вещей, в санузле теплый пол, есть просторная остекленная лоджия - 6 м². Развитая инфраструктура: - рядом магазины «Пятерочка», «Перекресток», «Окей», «Магнит», «Красное&Белое», «ВкусВилл»; - пункты выдачи WB, Ozon, Яндекс, Avito, Сдек и пр.; - рядом крупные ТРК «Заневский каскад», «ОхтаМолл»; - аптеки, салоны красоты, кафе, пекарни, рестораны. Отличная транспортная доступность: - в 5 минут пешком до станции метро Ладужская; - рядом с домом остановки наземного транспорта в любую часть города; - до Невского проспекта 5 минут на транспорте, 30 минут пешком; - в пешей доступности Ладужский вокзал; - Московский вокзал в 10 минутах на машине; - 10 минут до съезда на КАД; - до Аэропорта Пулково - 30 минут на машине. Коммерческие условия: 45000р. арендная плата + КУ по квитанциям (в среднем +/- 3500р.)





Move.ru - вся недвижимость России