

🕒 Создано: 25.01.2026 в 15:59

Обновлено: 16.02.2026 в 12:28

**Санкт-Петербург, Синопская набережная,  
72**

**60 000 ₽**

Санкт-Петербург, Синопская набережная, 72

Округ

[СПБ, Центральный район](#)

## Квартира

Высота потолков

3.9 м

Жилая площадь

25 м<sup>2</sup>

Площадь кухни

5 м<sup>2</sup>

Общая площадь

35 м<sup>2</sup>

Этаж

3/4

## Детали объекта

Тип сделки

Сдаю

Раздел

[Квартиры](#)

Тип санузла

совмещенный

Вид из окна

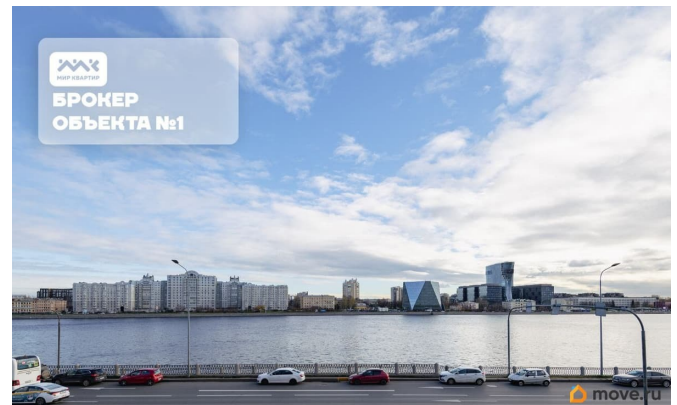
на улицу

Ремонт

<https://spb.move.ru/objects/9288366595>

**Илья Демидов, Мир Квартир PREMIUM**  
**79812801288**

для заметок



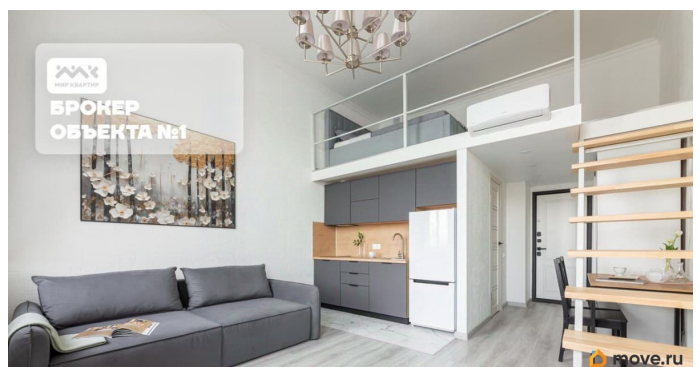
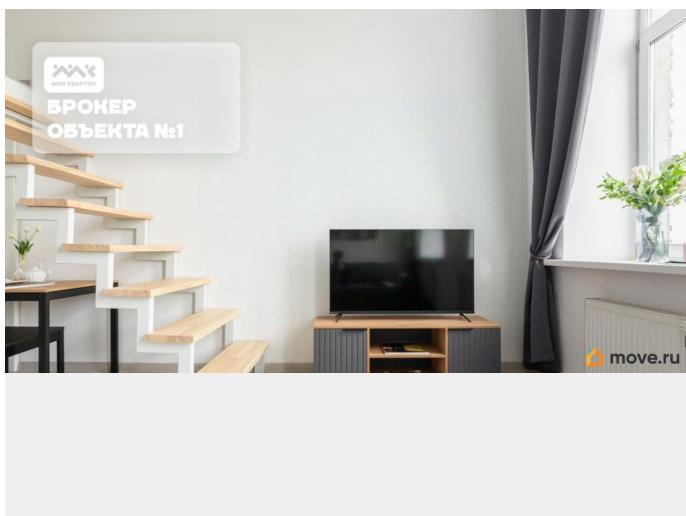
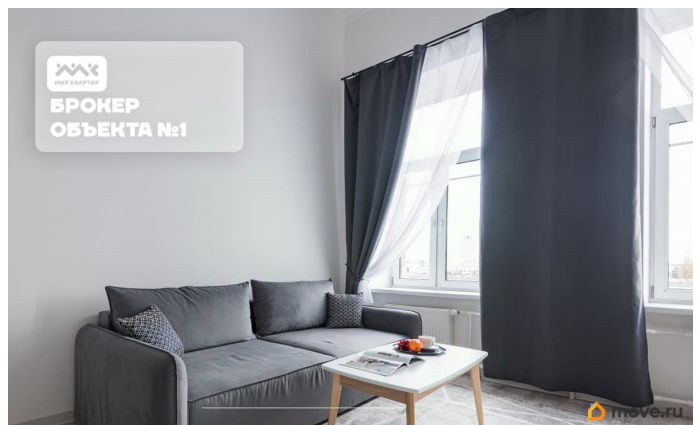
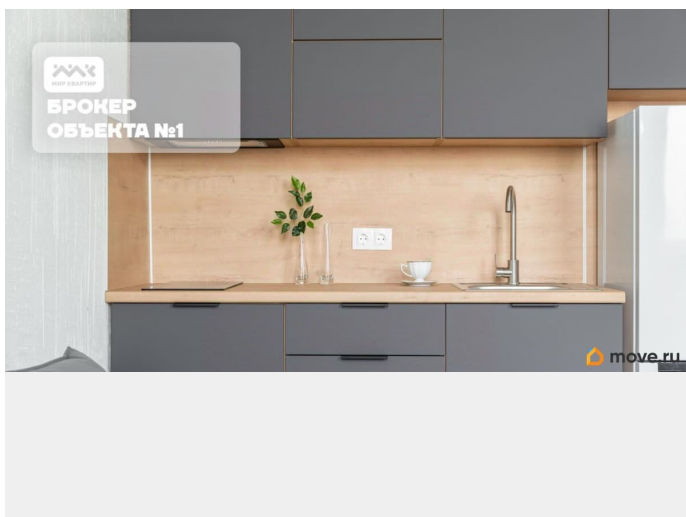
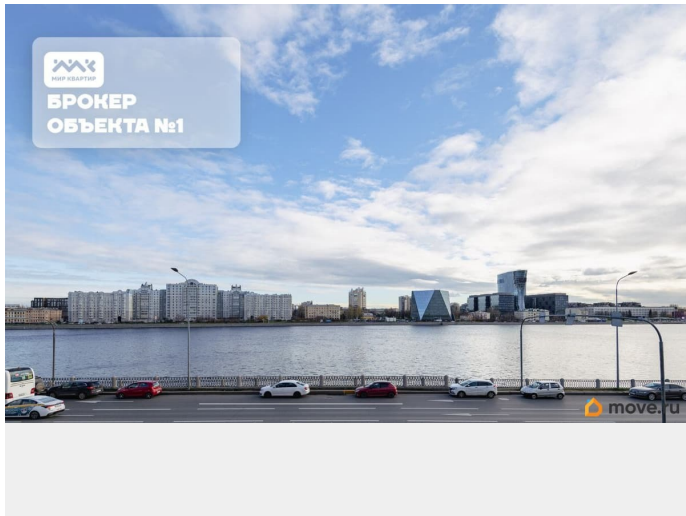
интернет, мебель, мебель на кухне, телевизор, стиральная машина, холодильник, парковка

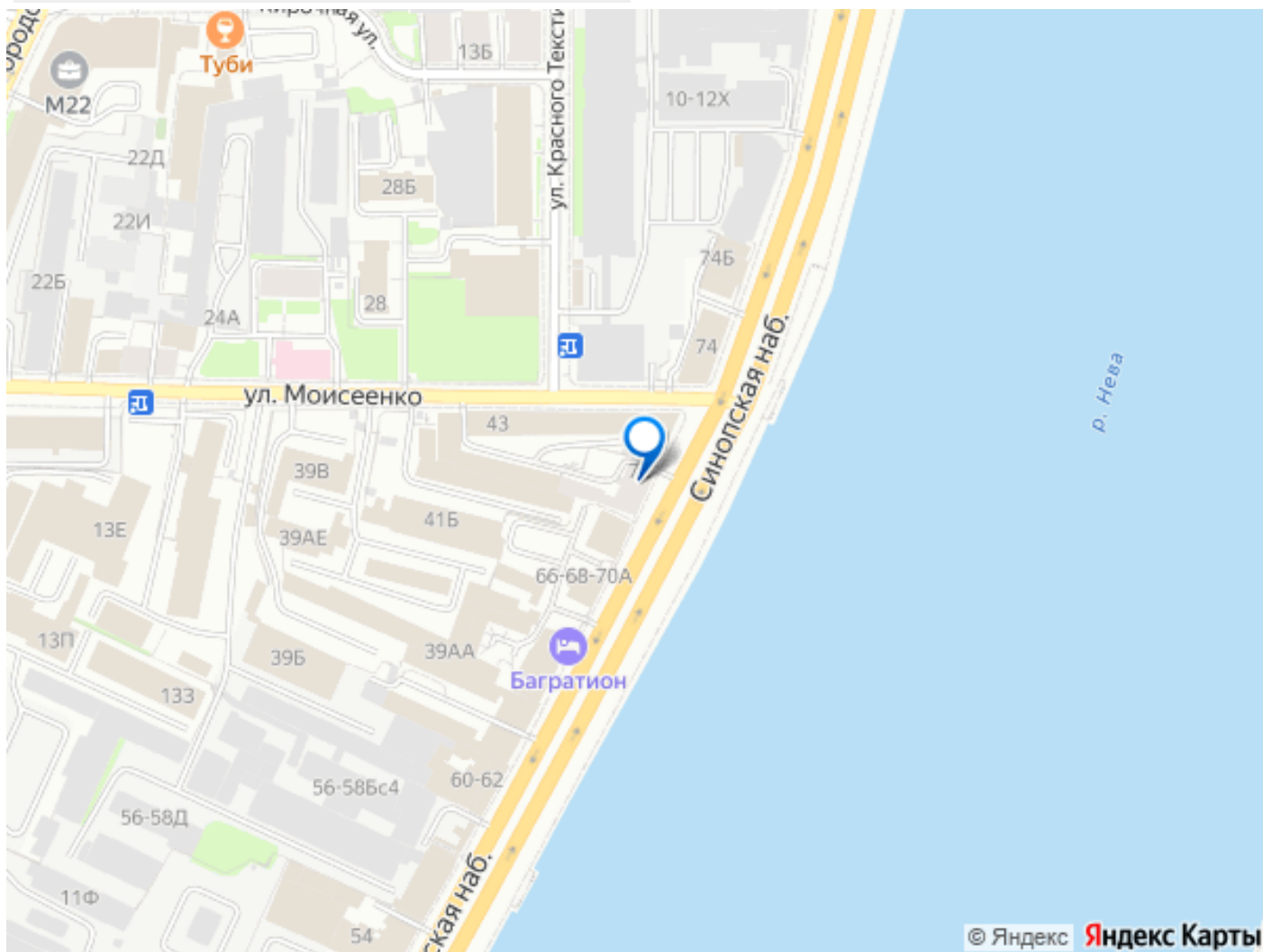
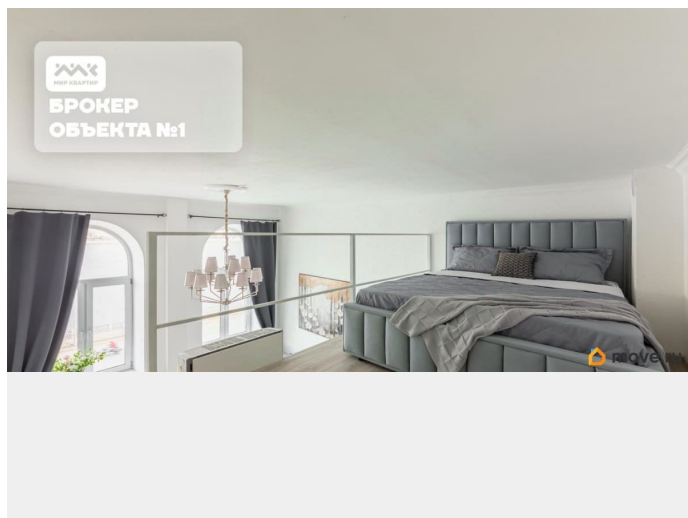
## Описание

Арт. 63555182 Сдается от года! С 10 февраля

Уникальная двухуровневая студия, где пространство идеально разделено по смыслу: первый этаж (1.7м) — для жизни, второй — исключительно для отдыха. Первый этаж — ваша большая гостиная-кабинет (20 м?): Просторная светлая зона с потолками 4 метра и двумя большими окнами на Неву. Днём — солнечно и светло, ночью — вид на огни города и паромы. Здесь можно всё: принять гостей на большом комфортном диване, устроить кинопросмотр или уединиться с ноутбуком для работы за тем же столом. Полный комфорт: Кондиционер создаёт идеальную температуру в любое время года. Отдельная прихожая с зеркальным шкафом-купе, чтобы вещи не занимали жилое пространство. Второй этаж — только для сна: Полностью изолированная спальная зона (высота 1.7 м). Вы поднимаетесь туда только тогда, когда пора отдыхать. Чёткое разделение: Здесь нет намёка на кухню или гостиную. Это ваша приватная тихая территория. Идеальная тишина: Пока вы спите, второй человек может свободно заниматься делами внизу. При желании зону можно отгородить шторой для полного уединения. Идеально для тех, кто хочет совместить преимущества студии (простор, свет, виды) с комфортом отдельной спальни, куда не проникают запахи, звуки и суета дня. Свяжитесь, чтобы оценить этот продуманный формат жилья. Предлагаем ПРЕМИАЛЬНОЕ обслуживание для

требовательных клиентов. Оперативно организуем просмотр, предоставим полную информацию по объекту. 20 лет работы с требовательными клиентами подготовили нас к решению ВАШИХ сложных задач. Будем рады знакомству! Ул. Рубинштейна, д.8.





Move.ru - вся недвижимость России