

SERGEEW APARTMENTS, SERGEEW
APARTMENTS

79811951721

Санкт-Петербург, Кременчугская улица,
13к1

56 900 ₽

Санкт-Петербург, Кременчугская улица, 13к1

Округ

[СПБ, Центральный район](#)

Улица

[улица Кременчугская](#)

Квартира

Высота потолков

2.72 м

Общая площадь

35 м²

Этаж

6/11

Детали объекта

Тип сделки

Сдаю

Раздел

[Квартиры](#)

Тип балкона

балкон

Тип санузла

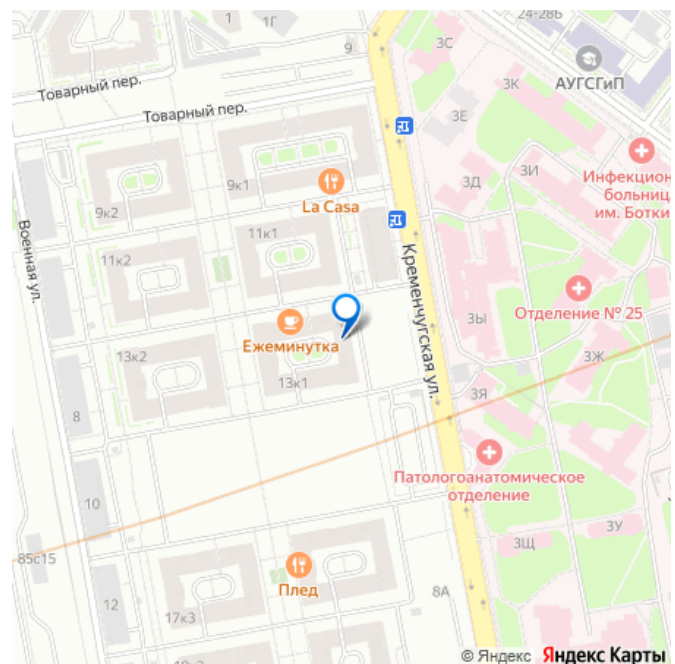
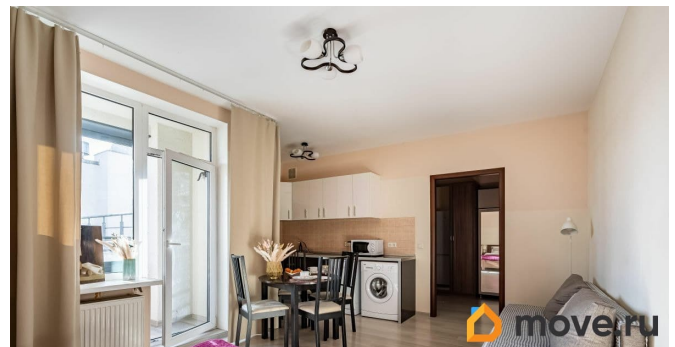
совмещенный

Вид из окна

во двор

Ремонт

для заметок



евро

Квартира в новостройке

да

Год сдачи

2015 г.

Заселение с детьми

да

Заселение с животными

да

интернет, мебель, мебель на кухне, телевизор, стиральная машина, холодильник, лифт, парковка

Описание

Компания SERGEEW APARTMENTS

предоставляет Уютную студию для 1-2 гостей

на период с 1 сентября по 1 мая. Рядом с

Невским проспектом в современном ЖК

Царская столица. Панорамные окна лоджии. -

Срок аренды до Нового Года или до 1 мая (по

запросу) - Pets Friendly - по запросу - От

собственника с высоким рейтингом и

хорошими отзывами - Парковка бесплатная

во дворе, всегда есть место для парковки. -

Предоставляем весь пакет отчетных

документов - счет, акт, чек с QR (при оплате

напрямую) - Возможно проживание с детьми -

по запросу О квартире: Мы знаем, что важно

нашим гостям, и предусмотрели все

необходимое для комфортного проживания,

как на несколько дней, так и для

длительного пребывания: Двухспальная

кровать с ортопедическим матрасом,

удобными подушками, пледом, одеялом,

новым постельным бельем + диван-кровать

Вместительный шкаф, прикроватные

тумбочки. Полностью оборудованная кухня с

плитой, духовым шкафом, микроволновой

печью, вместительным холодильником, посудой для приготовления и сервировки стола. Современный санузел с ванной, стиральная машина, фен Wi-Fi, телевизор

Безопасность: - закрытый двор - консьерж

Шаговая доступность: Улица Кременчугская - уникальное место исторического Санкт-Петербурга. В самом центре города, близ Московского вокзала, Невского проспекта и всех туристических достопримечательностей несколько лет назад вырос современный респектабельный район с домами бизнес- и комфорт-класса. Это полностью развитая инфраструктура с кафе, ресторанами, салонами красоты, магазинами, детскими площадками, скверами. Архитектурная доминанта района - Федоровский собор, постройки 1913 г. Здесь спокойно, безопасно, удобно, по-современному красиво. Будем рады Вас встретить!

