

Создано: 06.01.2026 в 14:28

Обновлено: 06.01.2026 в 17:32

**Санкт-Петербург, Дальневосточный
проспект, 19к1**

44 500 ₽

Санкт-Петербург, Дальневосточный проспект, 19к1

Округ

[СПБ, Невский район](#)

Улица

[проспект Дальневосточный](#)

Квартира

Площадь кухни

6 м²

Общая площадь

36.1 м²

Этаж

5/19

Детали объекта

Тип сделки

Сдаю

Раздел

[Квартиры](#)

Тип балкона

лоджия

Квартира в новостройке

да

Год сдачи

2023 г.

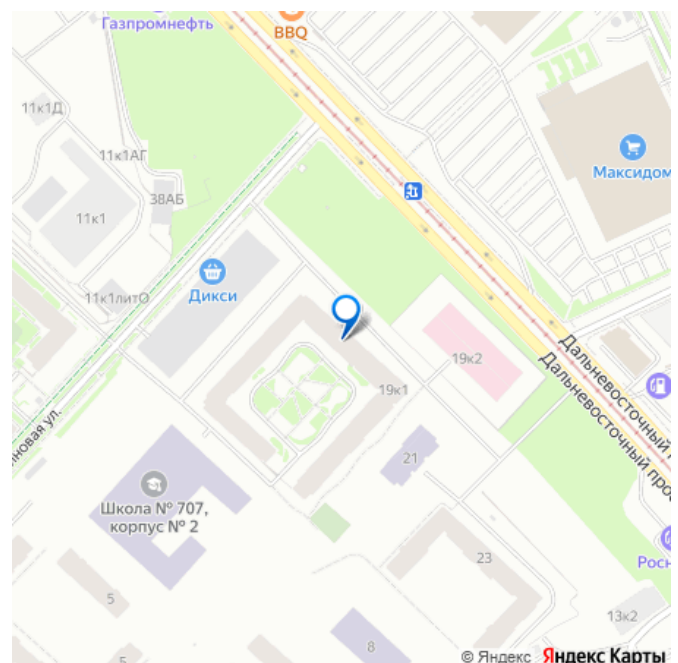
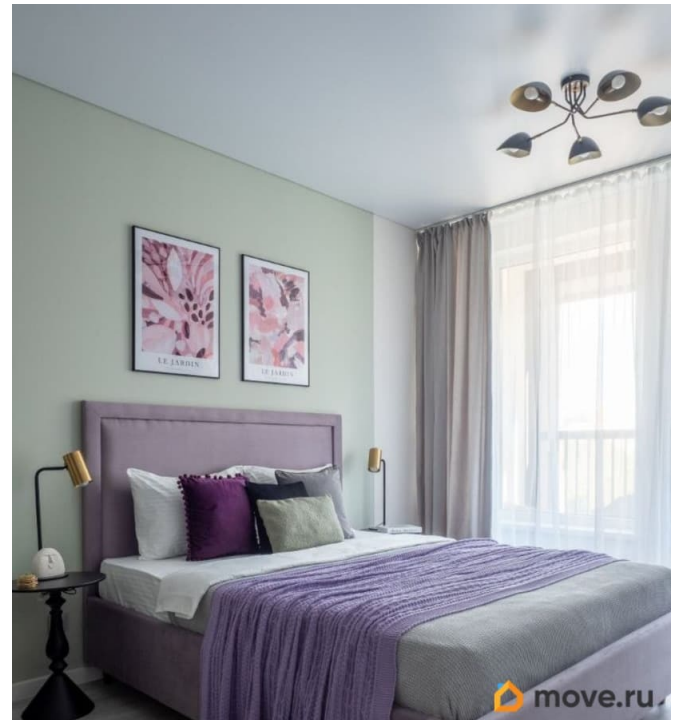
лифт, парковка

<https://spb.move.ru/objects/9287821651>

Собственник

79818358551

для заметок



Описание

Большая квартира-студия 36,3 м в 20 мин. от площади А. Невского. Квартира расположена в новом доме «Пульс Премьер». Уникальная планировка квартиры площадью более 36 м и вместительной гардеробной комнатой. Этаж 5, панорамный вид на внешнюю сторону. Современный дизайн квартиры сочетается с комфортом, где предусмотрено всё необходимое для проживания. Приятный дизайн квартиры в спокойных тонах, удобная и функциональная мебель, новая бытовая техника и места для хранения в гардеробной комнате. Квартира оборудована двуспальной кроватью 160x200 с матрасом премиум качества, +1,5 спальный диван (145x200), раскладывается как дополнительное спальное место, большой Смарт телевизор, wi fi. Несколько дополнительных светильников создают уютную вечернюю атмосферу. Для жильцов предусмотрены постельное белье, подушки, одеяло, плед, комплект полотенец, гладильная доска, утюг, сушилка для белья. Кухня, оборудована холодильником, варочной панелью, СВЧ печью, эл. чайником, стильной разнообразной посудой, бокалами для напитков, посудой для приготовления пищи, столовыми приборами. В ванной комнате подогреваемый пол, стиральная машина, стеллаж для косметических средств, фен. Огромная лоджия 4,7 м с местами для отдыха. В теплое время года особенно приятно посидеть в компании на просторной лоджии с бокалом игристого напитка. Внутренний двор дома доставит удовольствие как взрослым, так и детям, благодаря ландшафтному дизайну, цветущим летом кустарникам, разнообразию мест для отдыха и детских игр. Безопасный закрытый двор, с видеонаблюдением 24/7, охраной.

Важно: - сдается с 8 января по май, - не разрешено заселение с животными, - в квартире курить запрещено. Отличная транспортная доступность, вы легко доберетесь до пл. А. Невского, рядом с домом остановка трамвая, маршрут 39. Курсирует несколько маршрутов трамвая до станций метро: Дыбенко, пр. Большевиков, Новочеркасская, 10 минут до метро. Открылась новая школа, детский сад. Поблизости в пешей доступности супермаркет «Лента», ТРЦ «Лондон Молл», «Лемана Про», «Максидом», несколько кафе, большой ресторан «Токио Сити», сетевые магазины в шаговой доступности. Стоимость в месяц 42 000 + КУ по счетчикам. Залог можно разделить на 2 платежа

