

Сутками в СПб, С.утками в СПб

89251234567

Санкт-Петербург, Литейный пр-т, 61

36 000 ₽

Санкт-Петербург, Литейный пр-т, 61

Улица

[проспект Литейный](#)

Квартира

Общая площадь

362.6 м²

Этаж

3/5

Детали объекта

Тип сделки

Сдаю

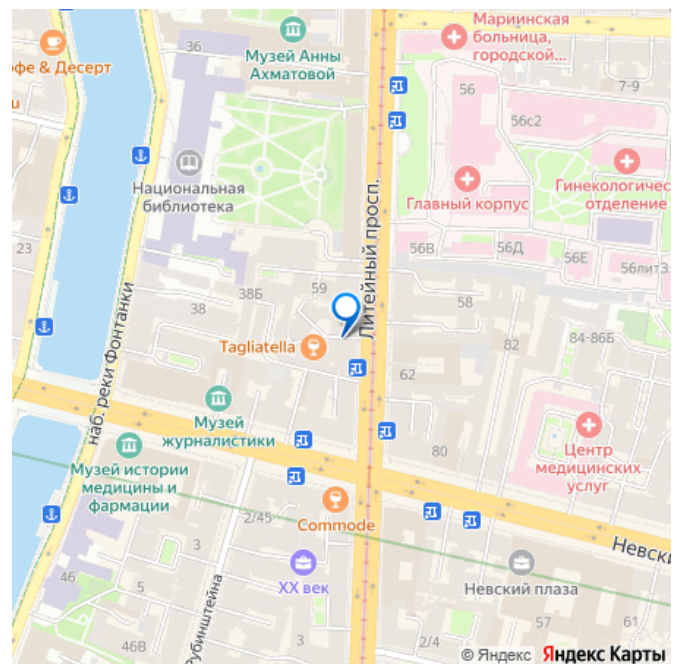
Раздел

[Квартиры](#)

Описание

Студии на Литейном 61 — в самом центре Петербурга Живите с видом на Литейный проспект — стильно, удобно, душевно Это бывшая квартира 362 кв.м., которая сейчас поделена на несколько комфортабельных отдельных студий (15-25 кв.м.) со всеми удобствами, включая кондиционеры. Исторический дом с лифтом Архитектурный памятник с красивыми фасадами 10 минут до Московского вокзала Вместимость — до 2 гостей Самостоятельное онлайн-заселение и выезд

для заметок



=====

= Условия: ?Без доплат за КУ и интернет
?Сдаем до мая 2026 года ?Комиссия
агентства 50% Пониженный залог - 10000
рублей. Финальная уборка по завершению
аренды оплачивается отдельно 6000 рублей

=====

= ??? Для заселения вам понадобится
паспорт. Наш администратор проведет
простую процедуру онлайн-регистрации и
подписания договора аренды. Это легко и
безопасно. Юр. лицам и командировочным
отчётные документы по запросу (чек на эл.
почту, договор, акт).

=====

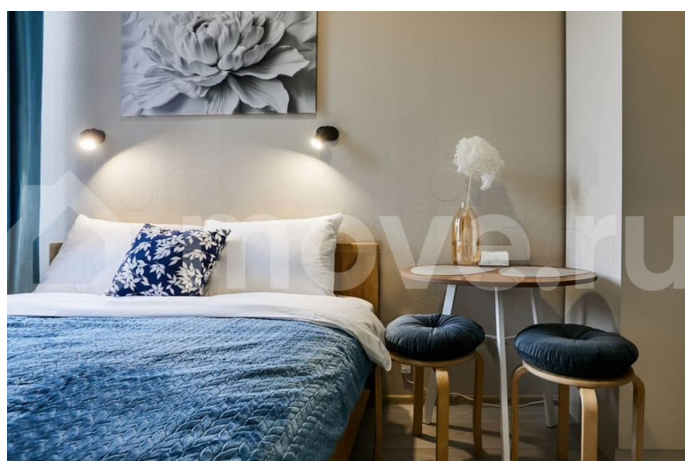
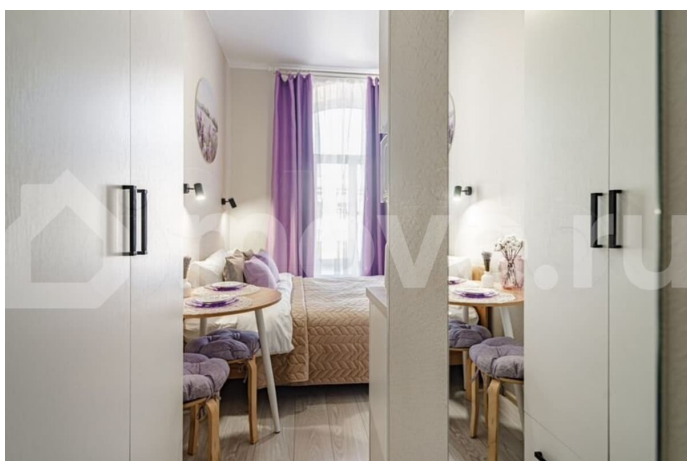
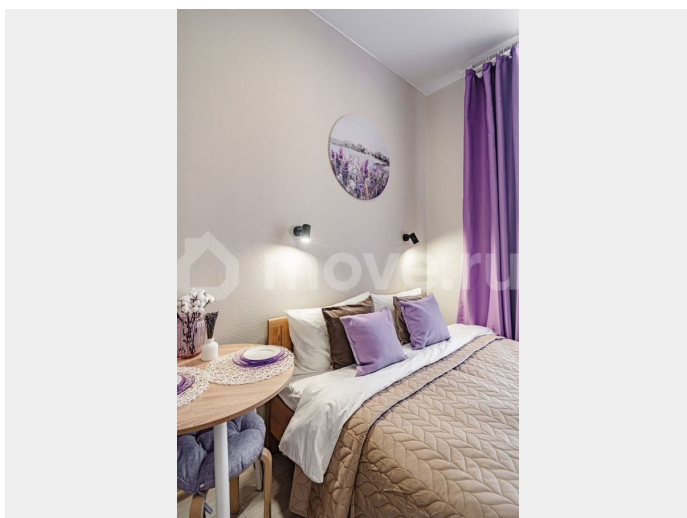
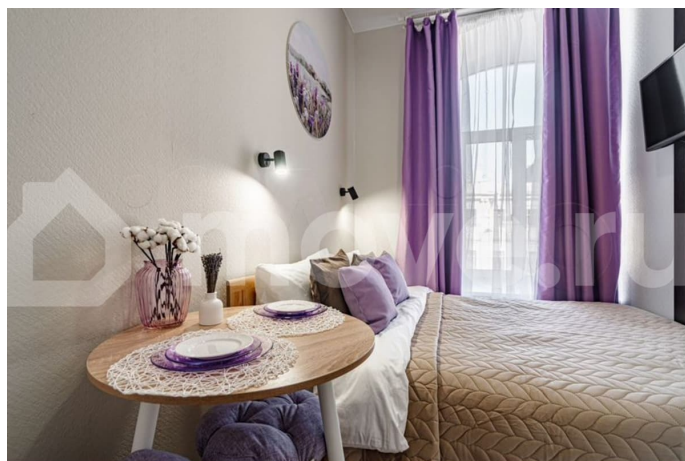
= НАПОЛНЕНИЕ КВАРТИР | Уровень Комфорт
Кухня: Индукционная плита | Чайник |
Микроволновка Холодильник | Посуда и
столовые приборы Обеденный стол + мягкие
табуреты Спальное место: Двухспальная
кровать 160?200 (в некоторых студиях
возможны кровати-трансформер, которые
можно разделить на две 80?200) Комфорт и
техника: Телевизор с кабельными каналами |
Стабильный Wi-Fi Кондиционер Стиралка и
сушилка (в общей зоне, доступ
круглосуточный) Душ с водонагревателем
Мощный фен Сдается без постельного белья.
Но, для тех, кто ценит чистоту и любит спать
на классном белье, будет специальное
предложение. Топовая локация в центре
Петербурга — Пешком до Невского
проспекта, Московского вокзала, ТЦ Галерея,
Стокманн — Вечером — гастро-прогулка по
улице Рубинштейна — Кафе, магазины,
транспорт, музеи и достопримечательности
— всё в радиусе прогулки

=====

= На протяжении всего времени начиная с
онлайн-бронирования и до конца
проживания, мы будем с вами на связи по

всем возникающим вопросам. До скорых встреч! Отдыхайте С.утками! Об остальном мы позаботились))

_____, ТЦ Галерея,
Санкт-Петербургский государственный
университет СПбГУ, Санкт-Петербургский
государственный политехнический
университет СПбПУ, Санкт-Петербургская
государственная академия театрального
искусства СПГАТИ





Move.ru - вся недвижимость России