

🕒 Создано: 01.04.2026 в 21:54

🔄 Обновлено: 01.04.2026 в 21:18

**Агент**

**79816921431**

**Санкт-Петербург, Петровский проспект,  
26к2**

**109 000 ₽**

Санкт-Петербург, Петровский проспект, 26к2

Округ

[СПБ, Петроградский район](#)

Улица

[Петровский переулок](#)

### Квартира

Высота потолков

3 м

Жилая площадь

18 м<sup>2</sup>

Площадь кухни

9 м<sup>2</sup>

Общая площадь

37.6 м<sup>2</sup>

Этаж

4/10

### Детали объекта

Тип сделки

Сдаю

Раздел

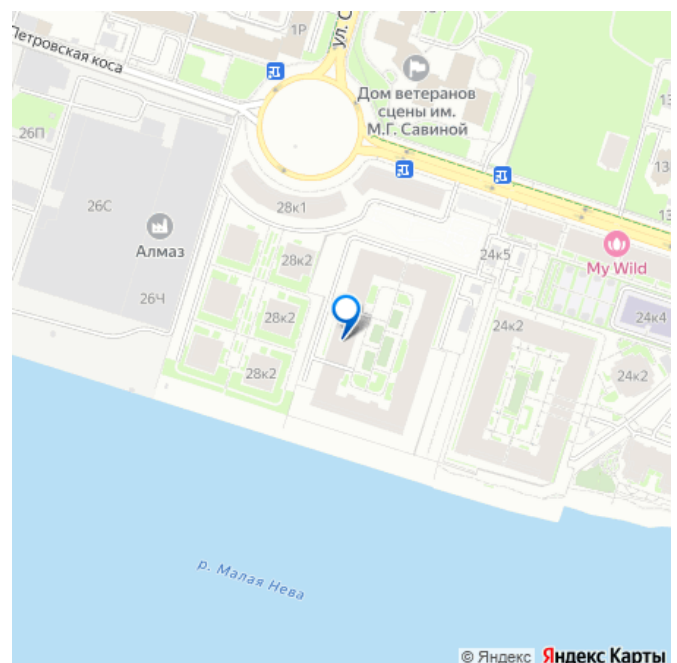
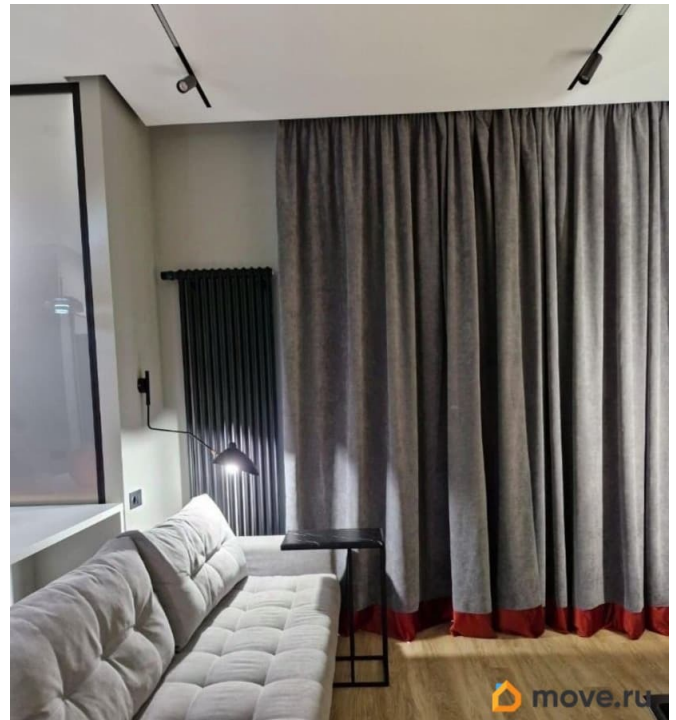
[Квартиры](#)

Тип балкона

лоджия

Тип санузла

для заметок



совмещенный

Вид из окна

во двор

Ремонт

дизайнерский

Квартира в новостройке

да

Год сдачи

2022 г.

интернет, мебель, мебель на кухне, телевизор, стиральная машина, холодильник, лифт, парковка

## Описание

Дизайнерская 1- комнатная квартира 37,6кв.м., в доме элит-класса - ЖК The One на Петровском острове, в 5 мин от Крестовского острова, с высоким уровнем безопасности, комфорта и сервиса. Уникальное окружение, закрытая территория, парадный вход, ресепшен, охрана, близость к метро Крестовский остров, хорошая транспортная доступность, рядом Петроградка.

Качественный ремонт в современном стиле выполнен по индивидуальному дизайн-проекту. Продуманная планировка обеспечит проживание 1-2 человек, с высоким комфортом (не курящих, без детей, без животных). Пространство open space включает в себя вместительную кухню со встроенной техникой (холодильник, ПММ, духовой шкаф, варочная поверхность и вытяжка), большой стол, удобный раскладывающийся диван и ТВ зону с подсветкой. Ростовые зеркала и стеклянная перегородка придают интерьеру изысканности. Зона спальни скрывается за стеклянной перегородкой и оборудована

кроватью с подъемным механизмом и ортопедическим матрасом. Большое количество мест хранения - вместительный шкаф в зоне спальни, шкаф в прихожей. Лаконичный и просторный санузел с душевой кабиной. Изюминкой квартиры является небольшое хоз. помещение, оснащенное стиральной машинкой, сушилкой для белья и пылесосом dyson. Просторная лоджия с панорамными окнами. Дизайнерский свет в виде встраиваемых треков с линейными и поворотными светильниками, подсветками и светильниками над столом обеспечивают многочисленные сценарии освещения для любого настроения. Дом с закрытой, охраняемой территорией и подземным паркингом, находится в престижном районе, с развитой инфраструктурой. Рядом удобная развязка на КАД-обеспечивает быстрое перемещение в любой район города.

