

🕒 Создано: 10.01.2026 в 18:34

Обновлено: 10.01.2026 в 19:13

**Санкт-Петербург, Малый Сампсониевский  
проспект, 6**

**65 000 ₽**

Санкт-Петербург, Малый Сампсониевский проспект, 6

Округ

[СПБ, Выборгский район](#)

Улица

[проспект Малый Сампсониевский](#)

## Квартира

Жилая площадь

25 м<sup>2</sup>

Площадь кухни

10 м<sup>2</sup>

Общая площадь

40 м<sup>2</sup>

Этаж

2/4

## Детали объекта

Тип сделки

Сдаю

Раздел

[Квартиры](#)

## Описание

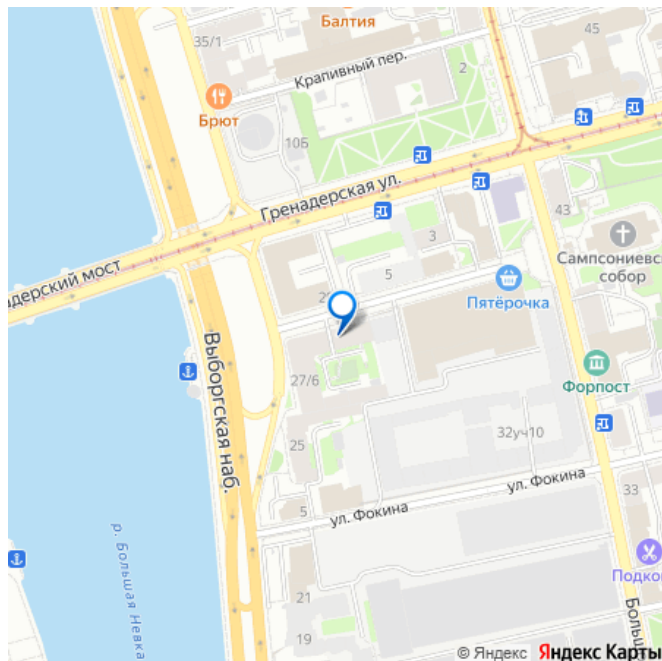
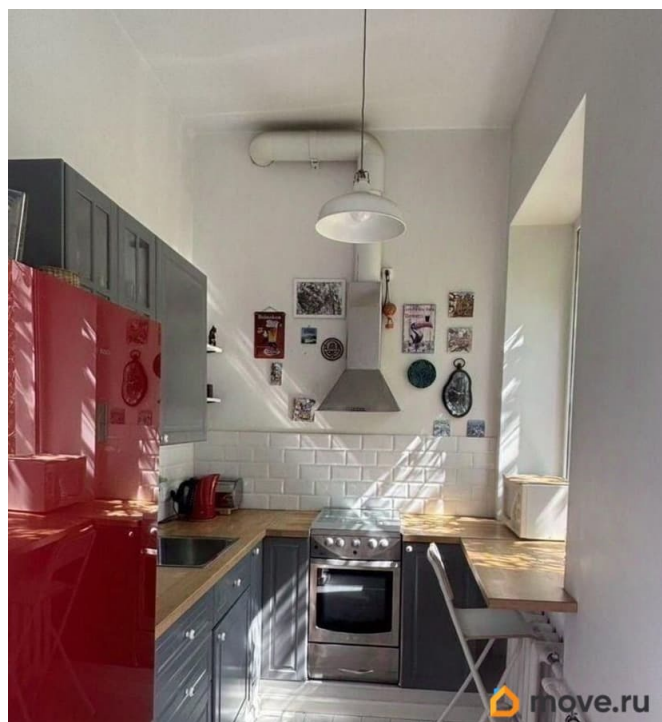
Сдается просторная и светлая квартира-студия, площадью 40 кв.м, в тихом районе и непосредственной близости от центра города. Квартира расположена на втором

<https://spb.move.ru/objects/9287888359>

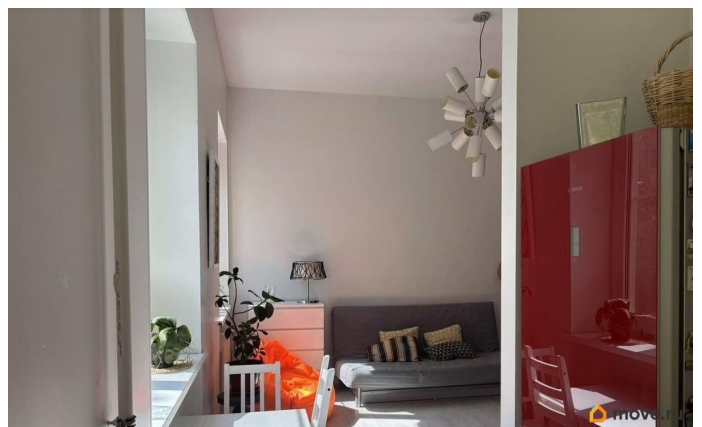
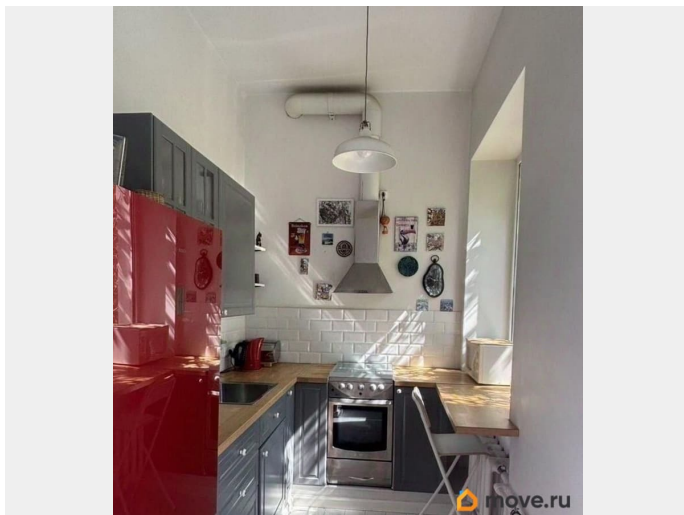
**Екатерина Караваева, Частный  
маклер**

**79812227524**

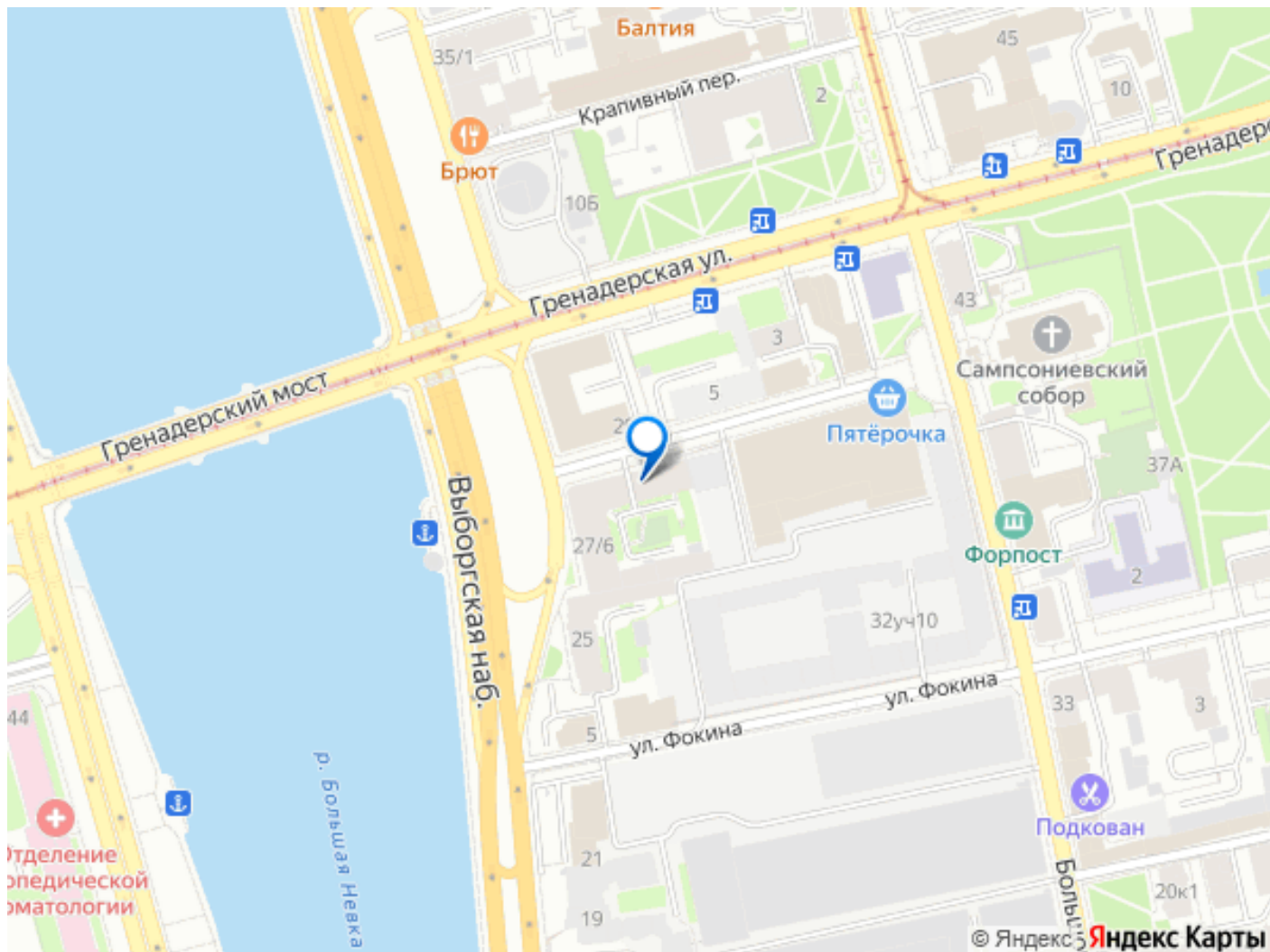
для заметок



этаже, окна выходят в тихий, зеленый двор, полный зелени и цветов. В квартире предусмотрено всё для комфортного проживания: - компактная зона кухни со всем необходимым: холодильник, микроволновая печь, газовая плита с духовым шкафом, чайник, посуда - функциональная гостиная, в которой находится диван-кровать, комод, пуф, ТВ с тумбой - выделенная спальная зона с системой хранения - совмещенная ванная комната с большим душем и стиральной машиной - изолированная и очень вместительная гардеробная при входе также есть встроенный шкаф. Высокие потолки и большие окна создают ощущение воздуха и свободы, очень много света. Квартира расположена в развитом и тихом районе, рядом магазины, кафе, фитнес. До метро Выборгская 10мин пешком, до Петроградской - 20мин. Рядом Сампсониевский и Гренадерский сады, через мост Ботанический сад и благоустроенная набережная реки Карповки. До исторического центра, рукой подать Квартира идеально подойдет для одного или пары. Сдаётся на срок от 11 мес. Месячная плата + коммунальные услуги. Залог равен одному месячному платежу.







Move.ru - вся недвижимость России