

Санкт-Петербург

50 000 ₺

Санкт-Петербург

Квартира

Общая площадь

42 м²

Этаж

7/11

Детали объекта

Тип сделки

Сдаю

Раздел

[Квартиры](#)

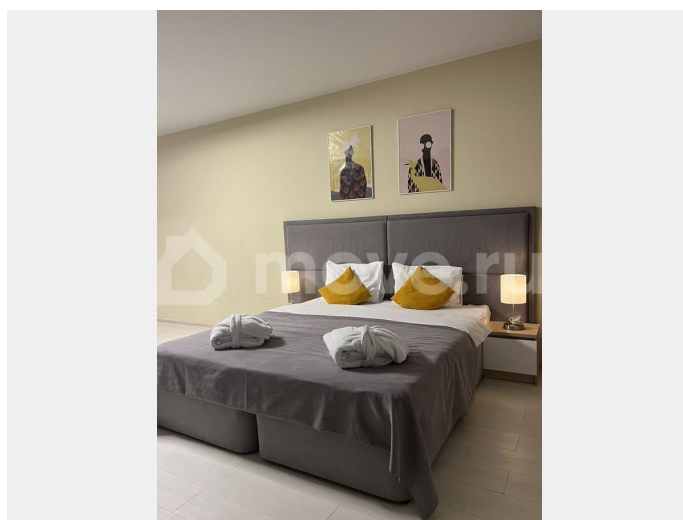
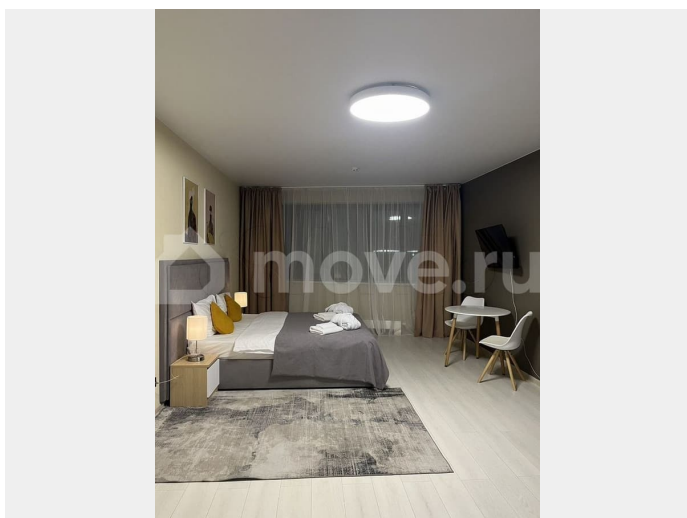
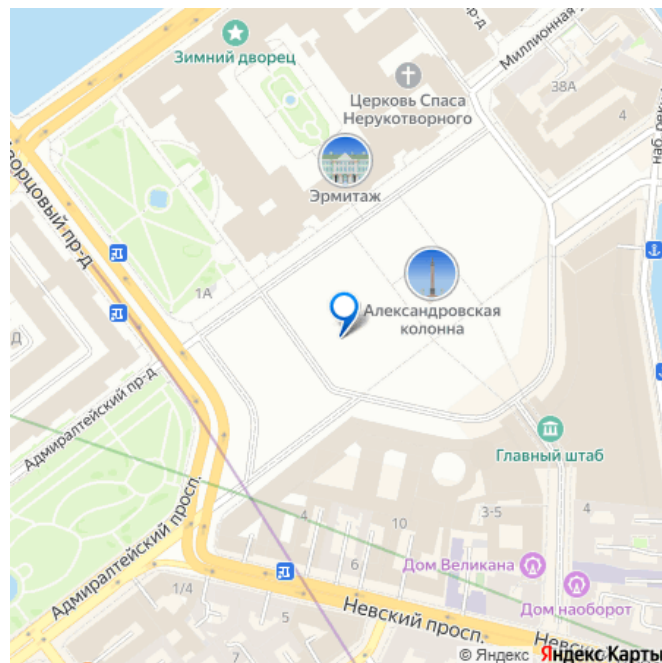
Описание

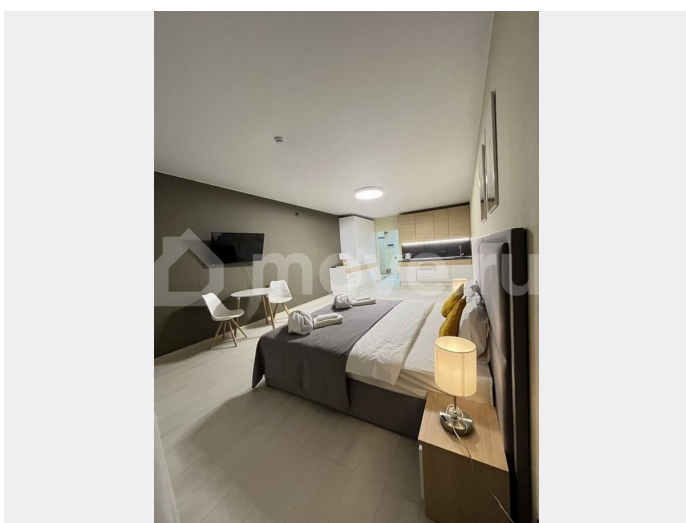
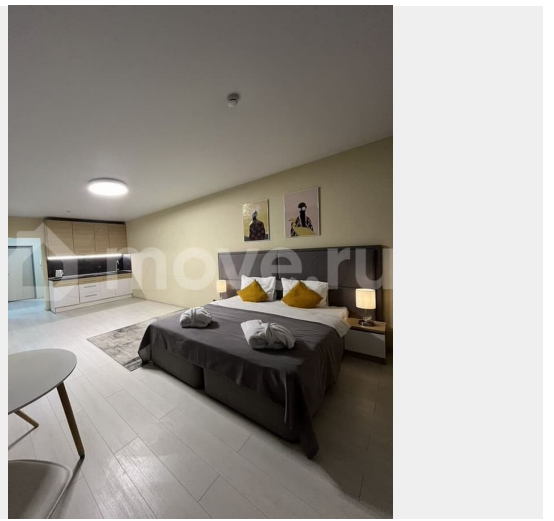
В СТОИМОСТЬ АРЕНДЫ ЗА МЕСЯЦ 61000 рублей ВКЛЮЧЕНЫ ВСЕ КОММУНАЛЬНЫЕ ПЛАТЕЖИ, СЧЁТЧИКИ, ИНТЕРНЕТ И ТВ!
Бесплатная парковочная зона на территории ЖК, шлагбаум. Так же есть подземный паркинг. Дорогие арендаторы и гости нашего города! Вашему вниманию представляем дизайнерские апартаменты в историческом центре Санкт-Петербурга, а именно на Васильевском острове! Совсем рядом бассейн СКА, так же есть хорошее футбольное поле (см.фото), совсем неподалёку располагается наша прекрасная набережная и крейсер «Аврора». Так же неподалёку находится - знаменитая стрелка Васильевского острова,

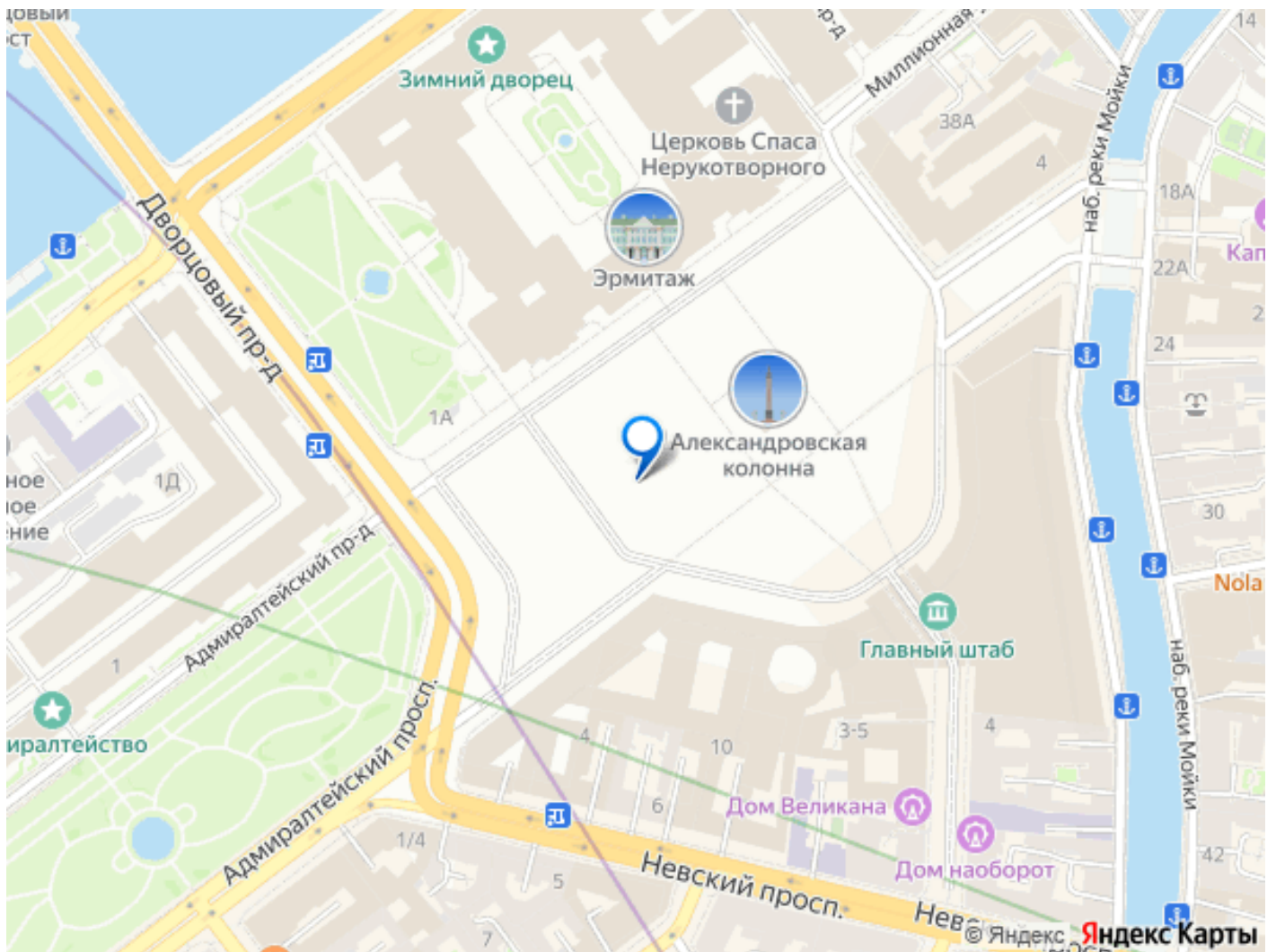
для заметок



откуда открывается потрясающий вид на город, а так же это одно из любимых мест местных байкеров. Метро находится в 2.5 км. прогулочным шагом, можно дойти за 25 минут, НО за это время вы увидите прекрасную архитектуру Васильевского острова, разнообразную архитектуру каждого дома, ведь фасады домов индивидуальны и прекрасны, а самое главное - просто сумасшедшую атмосферу самого острова, и конечно же его жителей! На острове, совсем рядом с апартаментами, располагаются множество музеев, кунсткамера, разнообразные выставки и арт-пространства! Легко можно добраться до Крестовского острова и Петроградской стороны. Надеюсь Вам понравилась моя мини экскурсия по острову. Все новое. В апартаментах есть всё для комфортного проживания. Местоположение и сами апартаменты в самом сердце Санкт-Петербурга!







Move.ru - вся недвижимость России