

🕒 Создано: 17.02.2026 в 01:39

Обновлено: 17.02.2026 в 01:39

Санкт-Петербург, Галерная ул, 40

80 000 ₽

Санкт-Петербург, Галерная ул, 40

Улица

[улица Галерная](#)

Квартира

Общая площадь

43 м²

Этаж

2/7

Детали объекта

Тип сделки

Сдаю

Раздел

[Квартиры](#)

Квартира в новостройке

да

Описание

Апартаменты?студия 43 м? в ЖК «Голландия», Галерная 40 — дизайнерский ремонт, потолки 3 м, 150 м до Новой Голландии Современные апартаменты?студия 43 м? в ЖК «Голландия» — дом 2016 года, дизайнерский ремонт в спокойных тонах, высокие потолки и полная комплектация «заезжай и живи». Отличный вариант для одного человека, пары или семьи с ребёнком, кто ищет долгосрочную

<https://spb.move.ru/objects/9290038329>

Борисов Савелий Александрович,

Этажи Санкт-Петербург

89251234567

для заметок



аренду в центре без компромиссов по комфорту. Главное преимущество — редкое сочетание исторического центра (Адмиралтейский район) и тихой прогулочной локации: до острова Новая Голландия буквально 150 метров пешком. О квартире •

- Общая площадь: 43 м² • Этаж: 2 из 7 •
- Потолки: 3 м — ощущение воздуха и света •
- Ремонт: дизайнерский, нейтральные тона, качественные материалы • Санузел: 1 совмещённый; есть полноценная ванна и отдельная душевая кабина — удобно, когда в семье разные привычки или нужно быстро собраться утром • Окна: большие, выходят во внутренний двор — много света и тихо
- Мебель и техника (всё есть, докупать ничего не нужно) • Кухня: встроенный гарнитур, обеденный стол со стульями, круглый мраморный стол, дизайнерская люстра •
- Техника: холодильник, посудомоечная машина, варочная панель, духовой шкаф •
- Гостиная/спальня: диван, двуспальная кровать, ТВ-зона с телевизором, декор •
- Бытовое: стиральная машина, интернет (Wi-Fi) • Ванная: современная сантехника, зеркало с подсветкой, полотенцесушитель

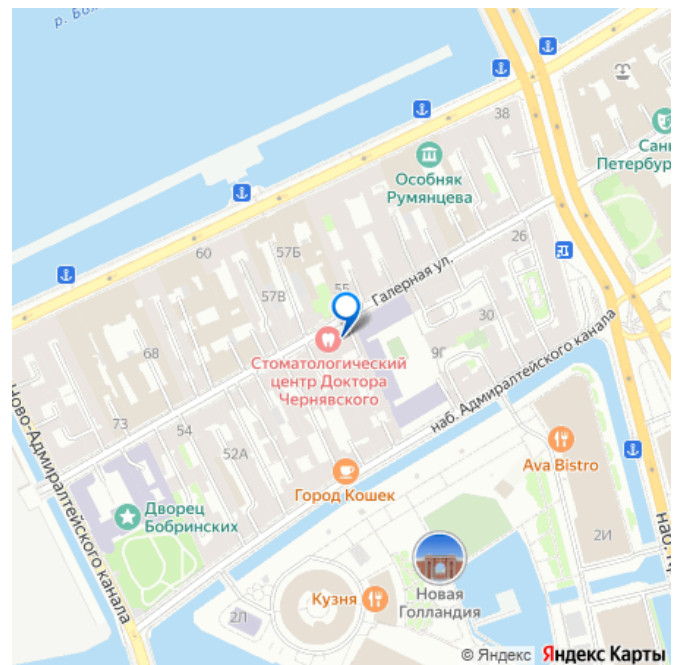
Дом и безопасность • Год постройки: 2016 •

- Тип дома: монолитный • Лифты: 1 пассажирский + 1 грузовой (KONE, бесшумные) •
- Закрытый двор с контролем доступа • Видеонаблюдение территории •
- Круглосуточная охрана

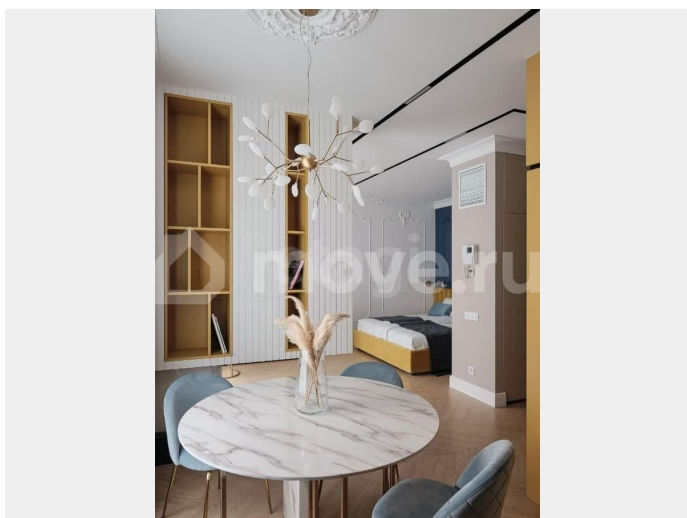
Локация и инфраструктура • Адрес: Санкт-Петербург, Адмиралтейский район, Галерная ул., 40 • До острова «Новая Голландия» — 150 м пешком (рестораны, парк, мероприятия) •

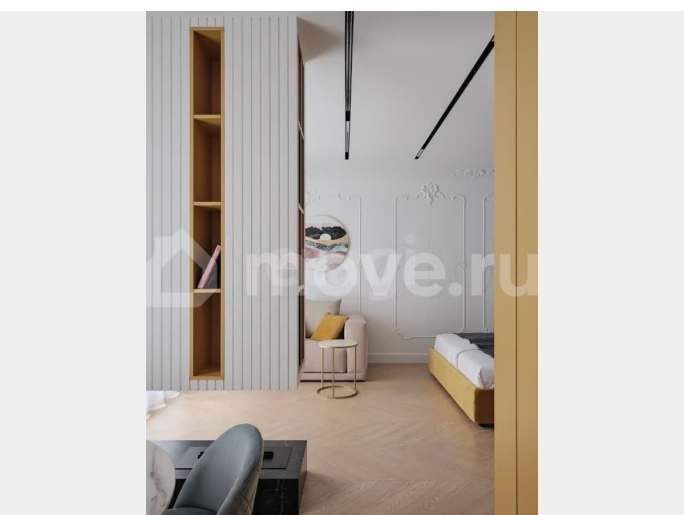
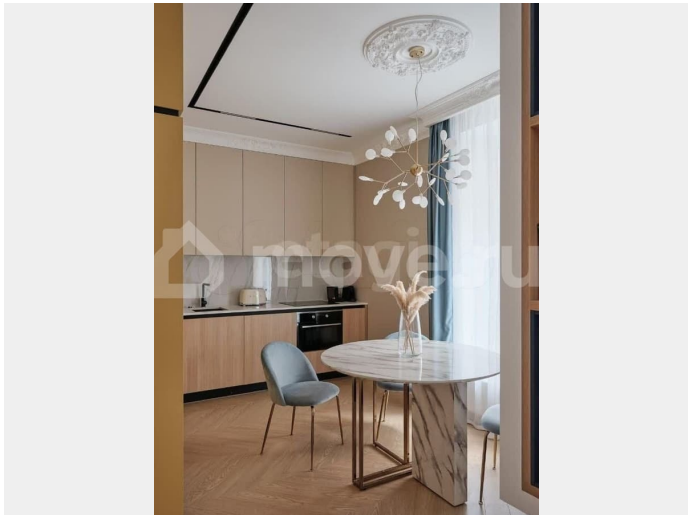
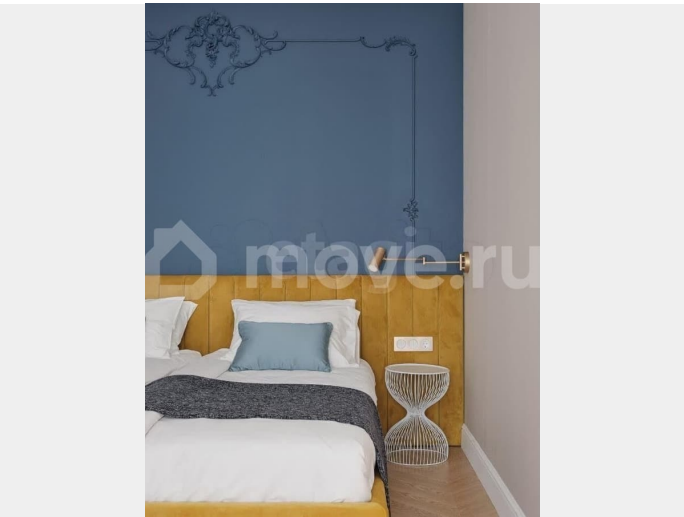
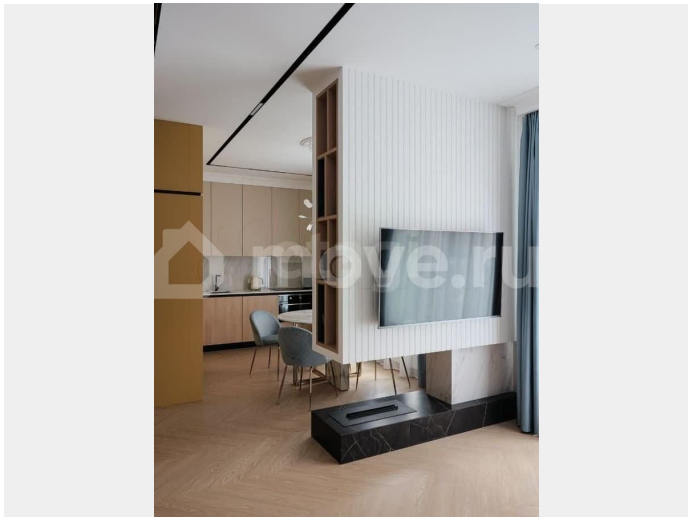
Набережная Адмиралтейского канала — прогулки вдоль воды • Метро:

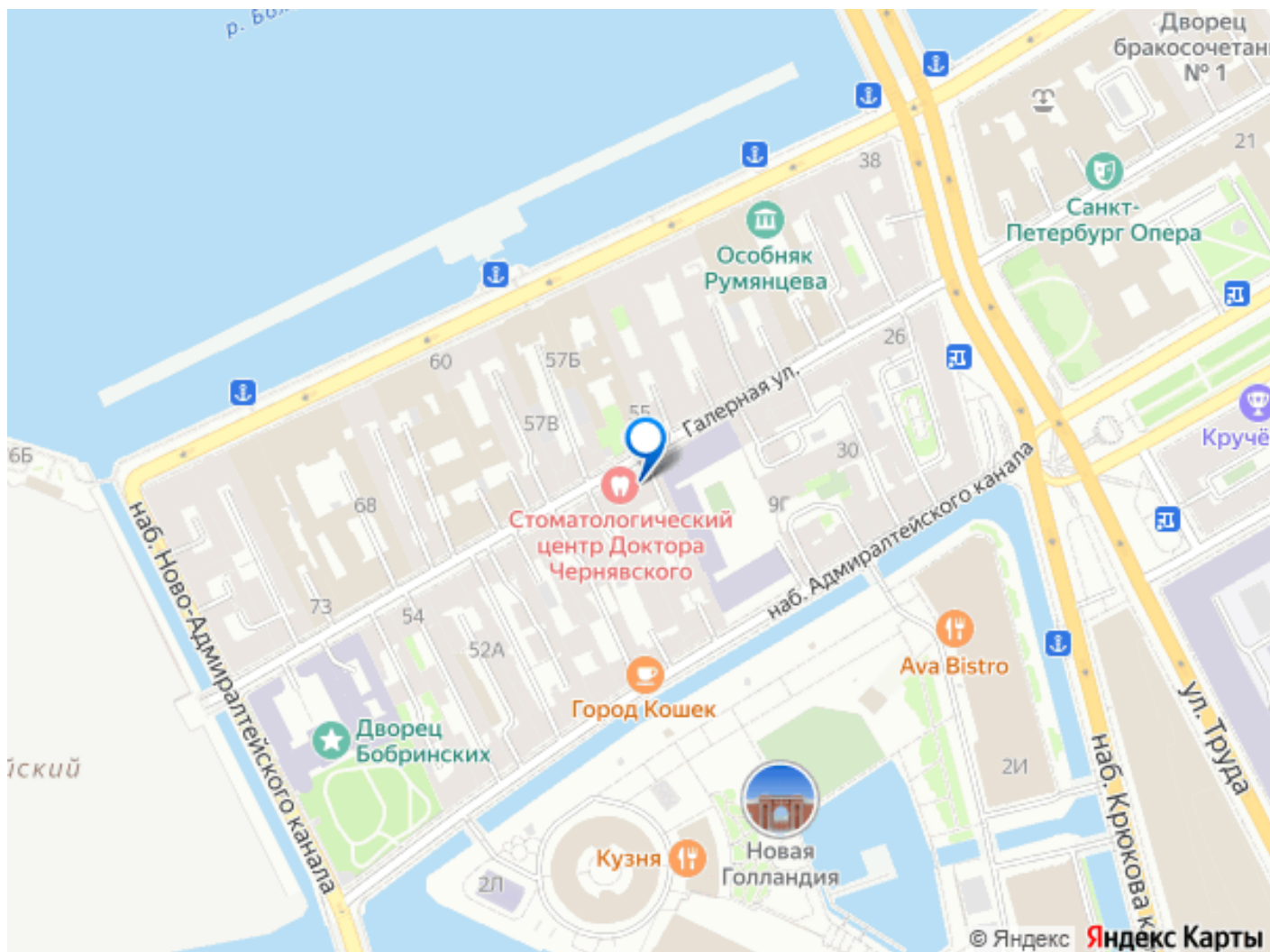
- Василеостровская ~22 мин пешком,
- Адмиралтейская ~23 мин, Спортивная ~4 мин на транспорте •
- Вокруг: кафе, рестораны,



продуктовые магазины, аптеки — всё в пешей доступности • Исаакиевский собор, Эрмитаж, Мариинский театр — 10?15 минут пешком Условия аренды • Срок: долгосрочно (от 11 месяцев, с возможностью продления) • Залог: 100 000 рублей • Оплата ЖКХ: ~15 000 ?/мес • Предоплата: 1 месяц • Дети: можно • Животные: нельзя • Курение: запрещено в квартире • Комиссия агента: 80% от месячной арендной платы (работаю от агентства) Кому подойдёт Квартира идеальна для тех, кто ценит продуманный интерьер, хочет жить в центре, но в спокойном месте без шума Невского. Подходит для удалённой работы (много света, тихий двор), для пар и молодых семей с ребёнком. Если важна эстетика пространства и «заехать без головной боли» — это тот самый вариант. Связь Пишите в сообщения Авито или звоните — отвечаю быстро, договоримся о просмотре в удобное время. Расскажу все детали по планировке, условиям и организую видеообзор по запросу, чтобы вы могли сначала посмотреть квартиру удалённо. Это надёжный вариант для комфортного долгосрочного проживания в самом центре Петербурга. Оплата комиссии доступна в рассрочку! Номер в базе: 11700674. Код пользователя: 195652







Move.ru - вся недвижимость России