

🕒 Создано: 10.05.2025 в 16:28

🔄 Обновлено: 16.04.2026 в 13:50

Собственник

79819800623

**Санкт-Петербург, Левашовский проспект,
14В**

125 000 ₹

Санкт-Петербург, Левашовский проспект, 14В

Округ

[СПБ, Петроградский район](#)

Улица

[проспект Левашовский](#)

Квартира

Жилая площадь

42 м²

Общая площадь

50 м²

Этаж

2/5

Детали объекта

Тип сделки

Сдаю

Раздел

[Квартиры](#)

Тип санузла

раздельный

Ремонт

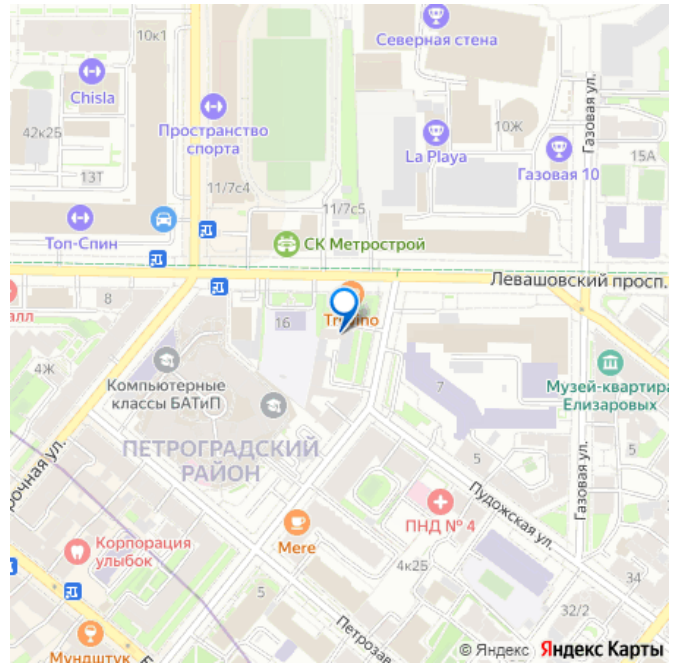
дизайнерский

Заселение с детьми

да

интернет, мебель, мебель на кухне, стиральная машина,

для заметок



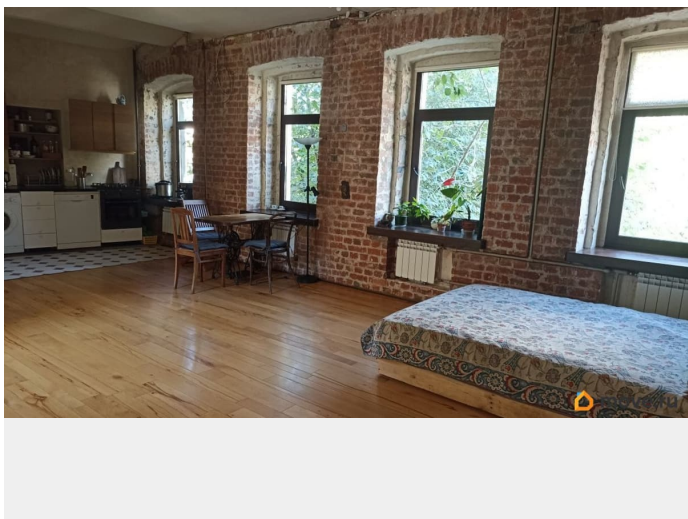
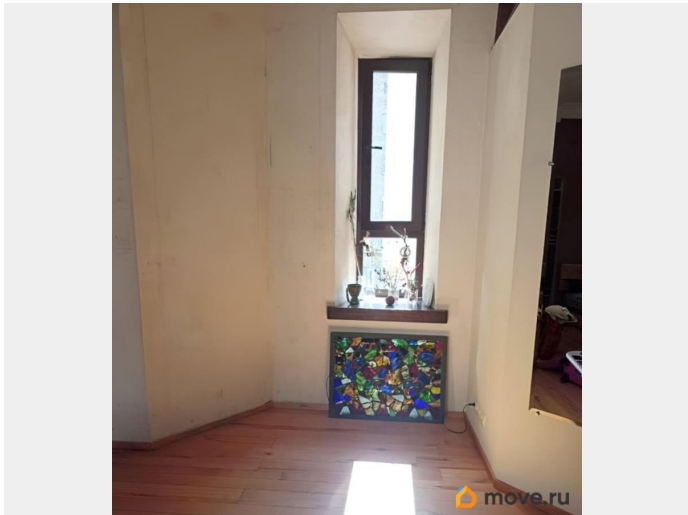
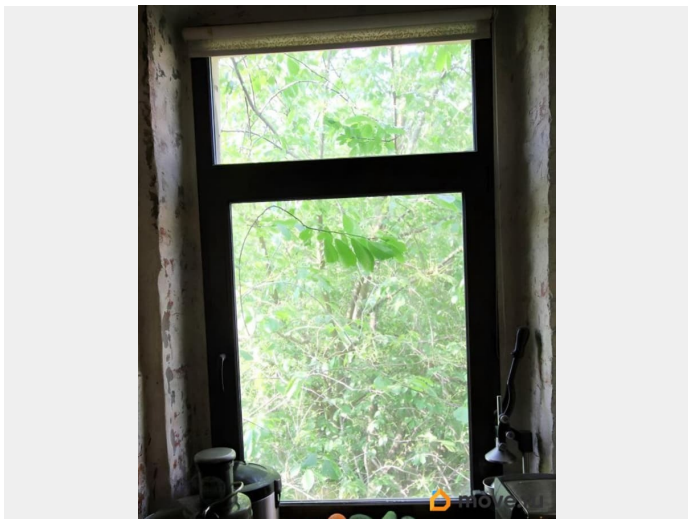
холодильник, лифт, парковка

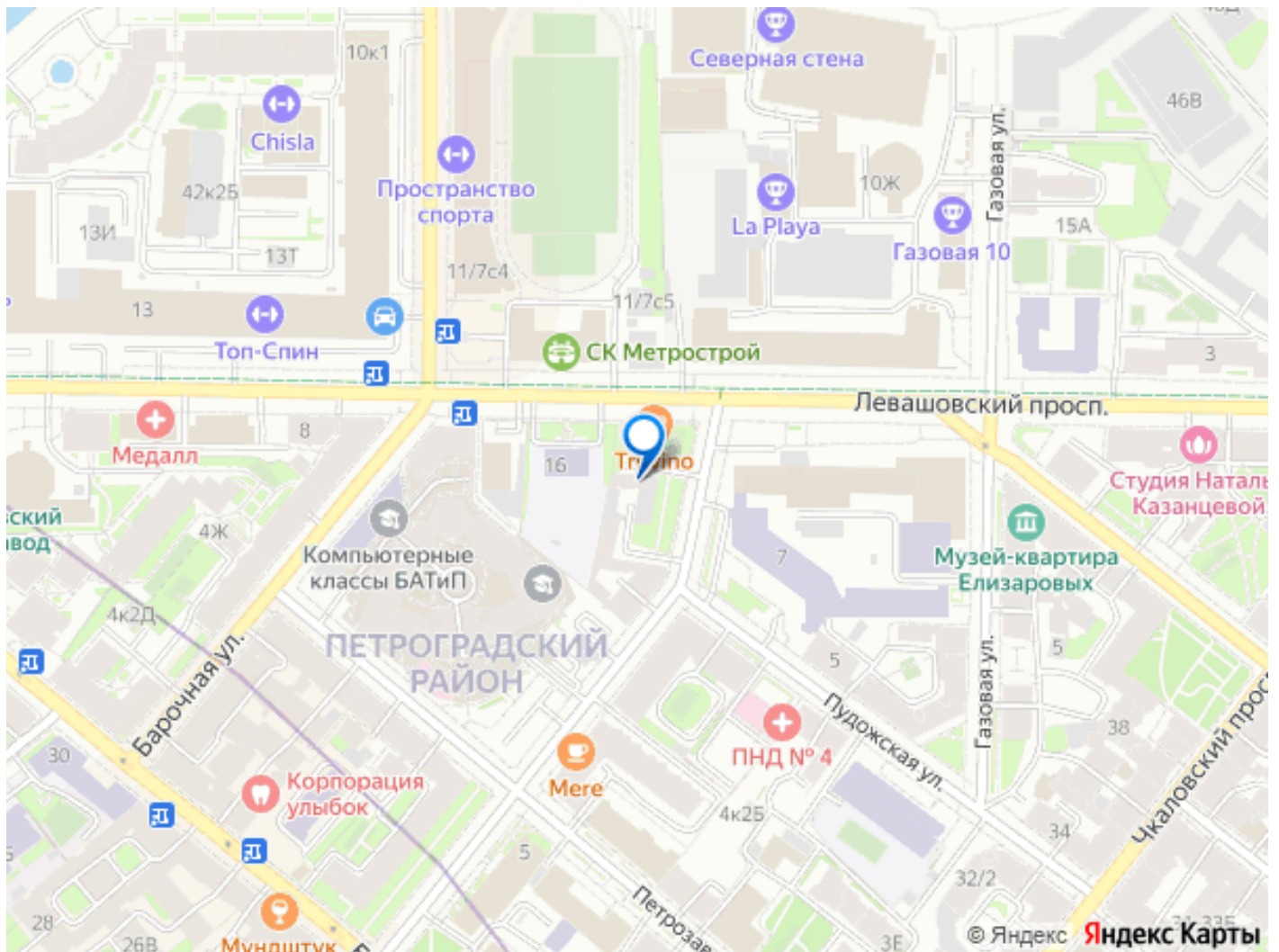
Описание

С 19 мая по 19 июня сдаём нашу квартиру на Петроградской стороне. Это большая студия, целых пять окон, из которых четыре выходят на черёмуховые заросли и мини отель.

Парковка в закрытом дворе, дам ключ от шлагбаума. Кто не знает, если парковаться на улице, это стоит 200-280 руб. час. В квартире: стиральная и посудомоечная машина, двуспальная кровать, четыре стула, стол. Полноценная гардеробная комната. Электрический бойлер. Хорошие деревянные полы и широкие подоконники. Про инфраструктуру. Перекрёсток, 7-мишагов, Лента, Озон, Вайлдбериз и пр. всё есть. В 100 метрах от дома автобусная остановка. Можно отправиться в центр по земле, вполне экскурсионный маршрут, или в другую сторону, на природу. До наших парков (Елагин, Крестовский, Каменный острова) на машине 5-10 минут. Пруды, деревья, белочки, закаты, вид на залив. Велосипедно-самокатная дорожка проходит мимо дома. В 5-ти минутах ходьбы прогулочная зона реки Карповки. Метро Чкаловская в 700 метрах, метро Петроградская 1,5 км. Коммунальные платежи включены. Могу подвинуться по датам вперёд. Агентов прошу не беспокоить.







Move.ru - вся недвижимость России