

🕒 Создано: 21.02.2024 в 09:43

🔄 Обновлено: 26.03.2026 в 12:06

Собственник

79812509811

Санкт-Петербург, улица Рылеева, 21

69 000 ₹

Санкт-Петербург, улица Рылеева, 21

Округ

[СПБ, Центральный район](#)

Улица

[улица Рылеева](#)

Квартира

Высота потолков

3.8 м

Жилая площадь

45 м²

Общая площадь

52 м²

Этаж

1/7

Детали объекта

Тип сделки

Сдаю

Раздел

[Квартиры](#)

Тип санузла

совмещенный

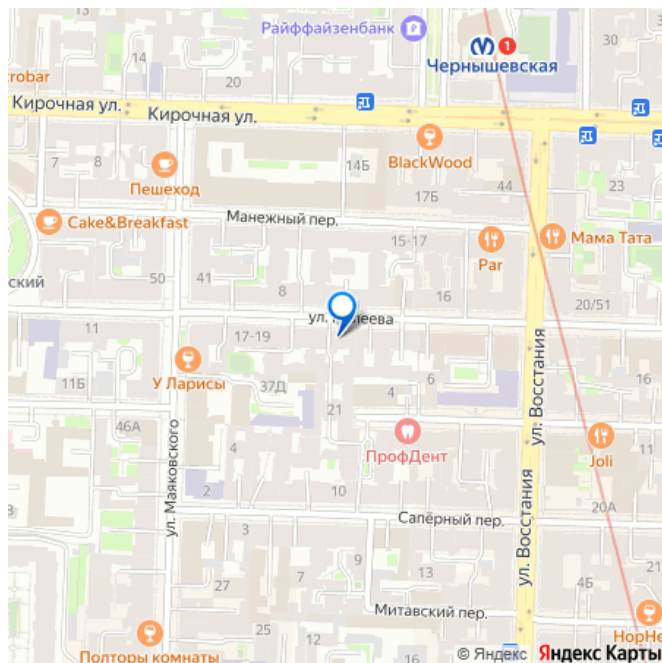
Вид из окна

во двор

Ремонт

дизайнерский

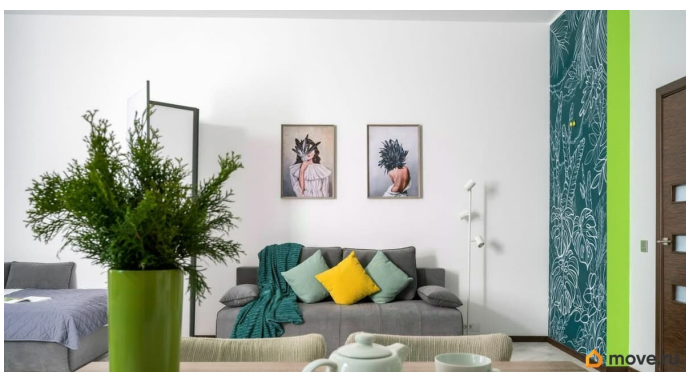
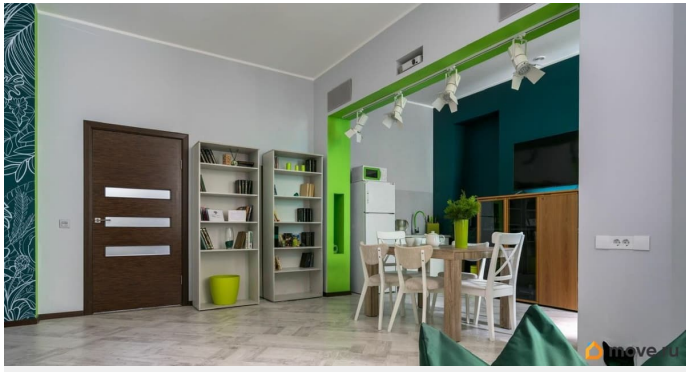
для заметок

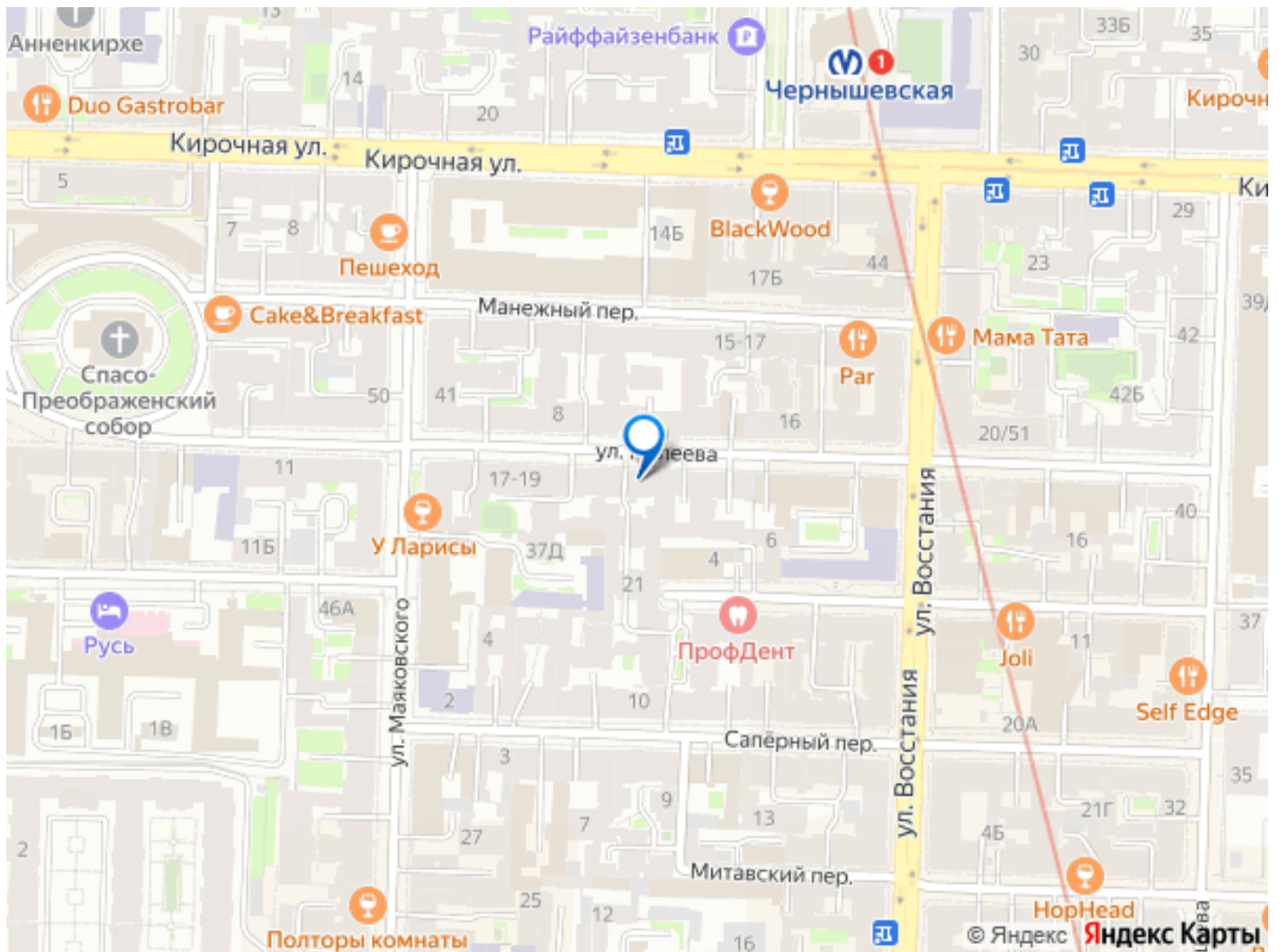


интернет, мебель, мебель на кухне, телевизор, стиральная машина, холодильник, лифт

Описание

От собственника до конца мая сдаётся просторная квартира-студия, с отдельной гардеробной комнатой, с ванной комнатой. Высокие потолки. 5 мин до Метро. Отдельный подъезд- вход на 2 квартиры! Располагается Между Таврическим и Летним садами. Достопримечательности города в шаговой доступности. Рядом Спасо-Преображенский собор. В квартире есть всё для комфортного проживания. Отличная инфраструктура-магазины, рестораны, парки. Для вещей есть гардеробная комната с рейлингом и высокими стеллажами. В квартире есть стиральная машина, пылесос, утюг, гладильная доска, сушилка, интернет. На случай отключения воды есть бойлер. На кухне микроволновка, индукционная плита, посудомойка, холодильник, вся необходимая посуда. Предоставлены постельные принадлежности. Есть смарттелевизор и проектор, с колонками, шнуры выведены для подключения к компьютеру. Совмещенный санузел с ванной. В прихожей и в ванной теплые полы. Оплата за аренду + ку по квитанциям (в среднем 10000-12000). Или 80000р. в месяц без доплат (без счетчиков и ку) можно рассматривать под рабочий кабинет. Удобное расположение, отдельный вход.





Move.ru - вся недвижимость России