

🕒 Создано: 29.09.2025 в 19:44

🔄 Обновлено: 13.04.2026 в 04:53

**Санкт-Петербург, Московская улица, 25**

**50 299 ₺**

Санкт-Петербург, Московская улица, 25

Округ

[СПБ, Пушкинский район](#)

Улица

[улица Московская](#)

## ТП - Торговое помещение

Общая площадь

100.8 м<sup>2</sup>

## Детали объекта

Тип сделки

Сдаю

Раздел

[Коммерческая недвижимость](#)

## Описание

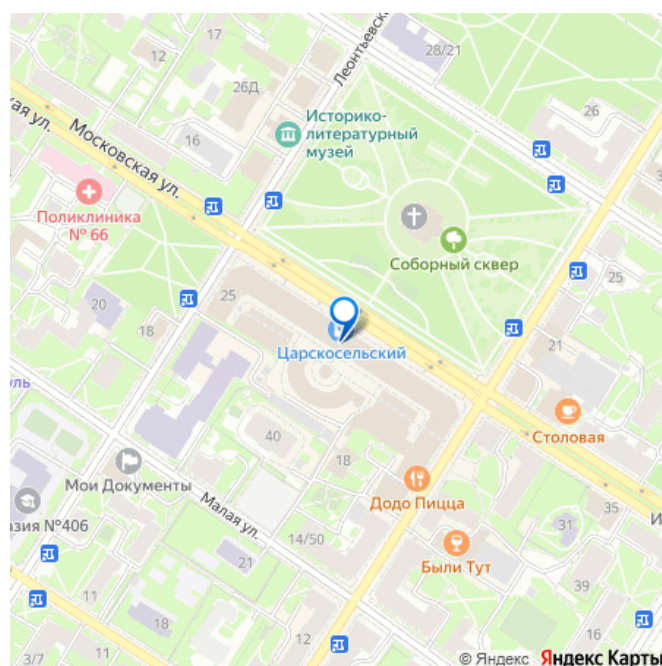
Аренда торговой точки с высокой проходимостью в центре города Пушкина. Подвальное помещение площадью 100,8 кв. м отлично подойдёт под магазин тактического снаряжения. Историческое здание торгового центра «Гостиный Двор». Помещение идеально подходит для создания атмосферы бункера. Есть выделенное пространство для обустройства склада магазина. Возможно размещение рекламной вывески. За сохранность продаваемых товаров отвечает круглосуточная охрана. Ведётся видеонаблюдение по всей территории ТЦ. По

<https://spb.move.ru/objects/9288450635>

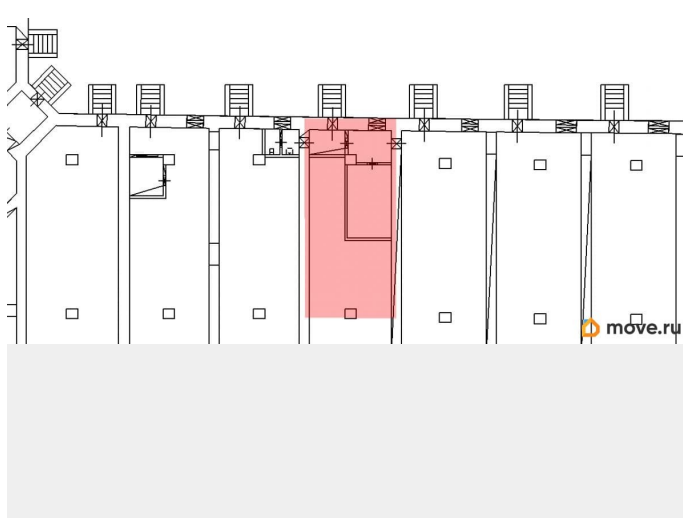
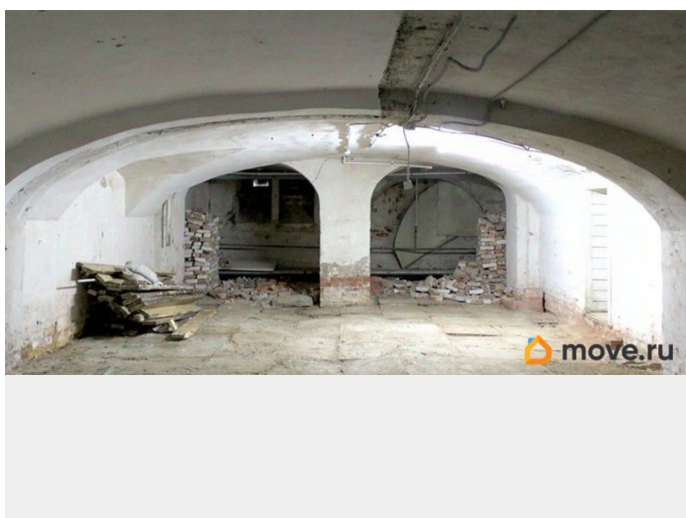
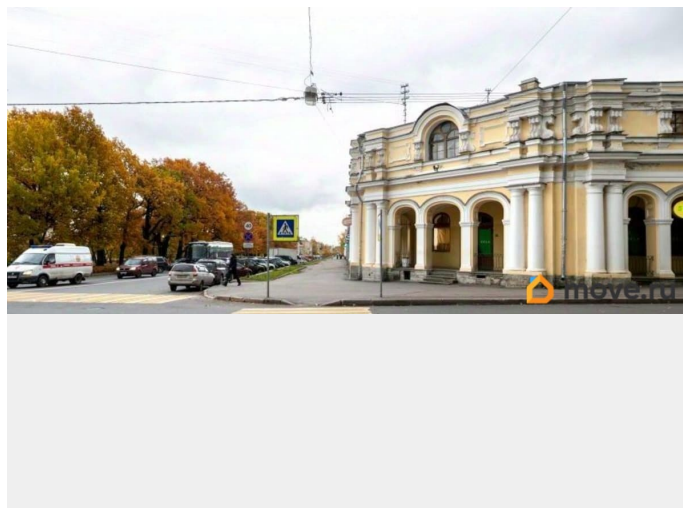
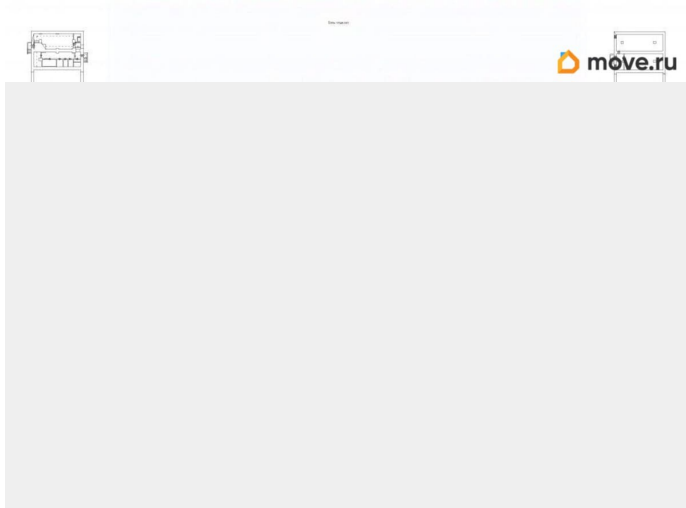
**Финдерент, Финдерент**

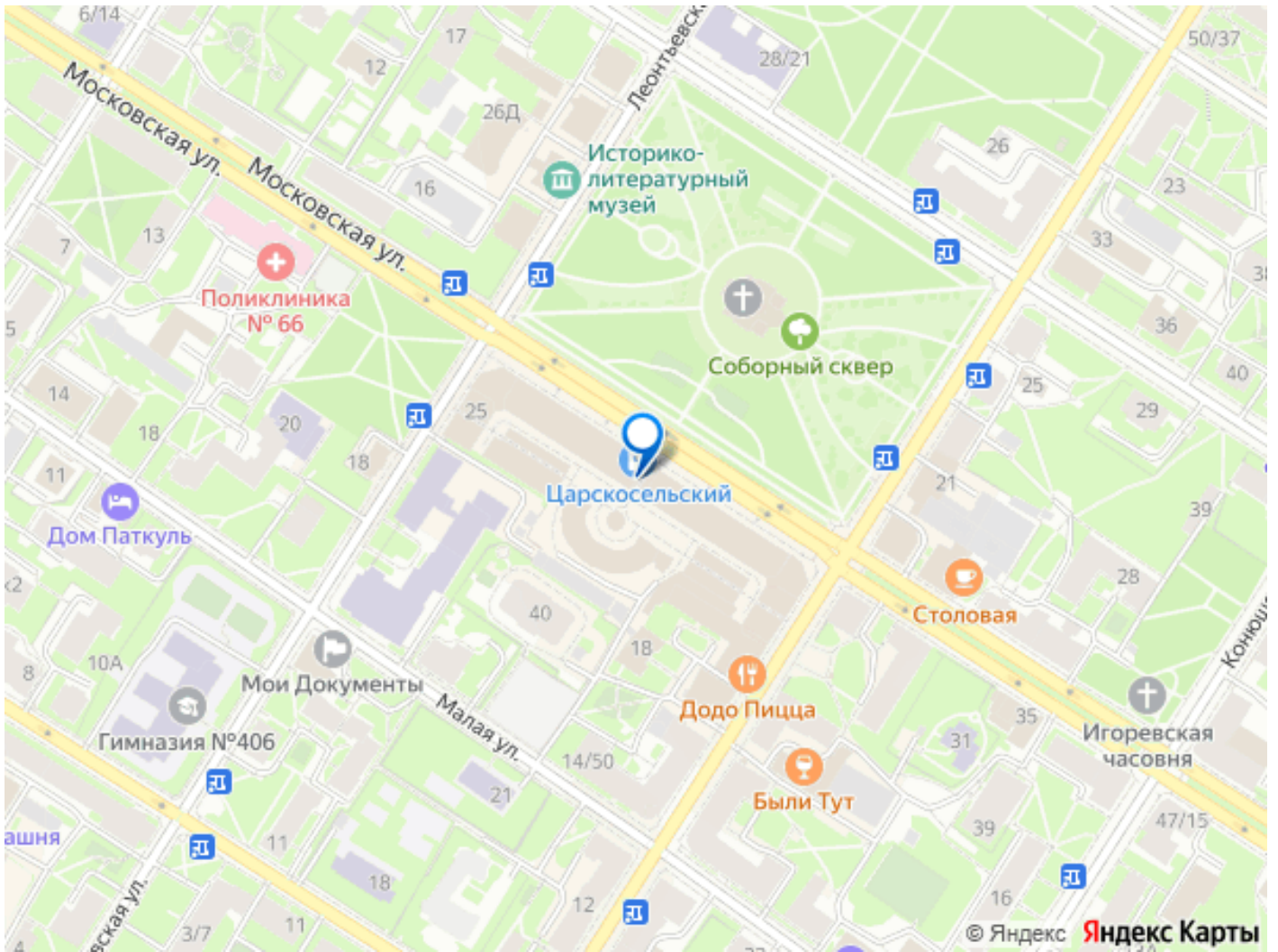
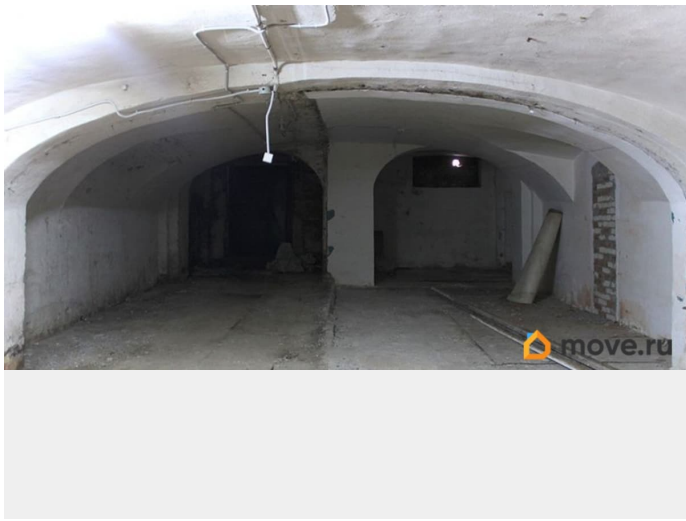
**79816893902**

для заметок



запросу арендатора возможно подключение интернета и телефонии. Высокий пешеходный трафик обусловлен наличием в ТЦ «Гостиный Двор» магазинов и кафе. Общественные зоны отдыха и музеи расположены неподалёку, что также обеспечивает высокую проходимость. Вход в помещение через рынок. Доступ соответствует режиму работы рынка: пн.-сб.: 8:00-19:00, вс.: 8:00-17:00. 2-й пн. месяца - санитарный день. Рядом пролегают Октябрьский бульвар, Петербургское шоссе и Дворцовая улица. Станция «Царское Село», а также остановки общественного транспорта находятся в шаговой доступности.





Move.ru - вся недвижимость России